



本产品所含食品用塑料工具
生产许可证编号：粤XK16-204-00125

产品若有技术改进，会编进新版说明书中，恕不另行通知；产品外观、颜色如有改动，以实物为准。

执行标准：GB4706.19-2008 GB4706.1-2005
Q/MD 028-2014

广东美的生活电器制造有限公司
地址：广东省佛山市顺德区北滘镇三乐路19号 邮编：528311
全国服务热线：4008899315 Email: service@midea.com.cn
网址：www.midea.com

美的电炖盅

美的 Midea



使用说明书

美的电炖盅

MD-WBZS16D

感谢您购买美的电炖盅，在使用前请先详细阅读此说明书，阅后请小心收藏，以备日后查阅。图片仅供参考，产品以实物为准。

MIDEA.COM | 4008899315

目 录

安全注意事项	(1)
产品说明	(4)
使用说明	(6)
清洁保养	(9)
异常现象自检	(10)
维修服务保证	(10)
电路原理图	(11)

安全注意事项

为了保证使用安全，避免对您和他人造成伤害和财产损失，请您务必遵守以下安全注意事项。

不遵守安全警告而错误使用时可能导致事故发生。

本产品未考虑以下情况：

——无人照看的幼儿和残疾人对器具的使用

——幼儿玩耍器具的情况

文中图标的意义：

- ⊘ 表示【禁止】的内容 ⚠ 警告 可能造成人员伤亡的事项
- ❗ 表示【强制】的内容 ⚠ 注意 可能造成轻伤或者财产损失的事项

警 告

- ⊘ 工作过程中，请勿将手或脸靠近蒸汽口，以免烫伤。
- ⊘ 工作过程中，请勿用布等遮盖蒸汽口，以免引起事故或者造成电炖盅损坏。
- ⊘ 请勿改造：
除维修技术人员以外，其他人不得进行分解、维修，以免造成火灾、触电、受伤。

安全注意事项

- ⊗ 请勿用于除交流电220V以外的电压，以免造成火灾、触电。电源线破损勿使用。
- ⊗ 严禁将产品靠近易燃物，使用时注意远离窗帘、布帘、幕墙或类似物品，以防造成火灾。
- ⊗ 请勿用以下方式操作，以免造成电源线破损引起火灾、触电：
电源线强折弯、靠近高温、捆绑、承载重物等。
- ⊗ 电源线插头损伤，请勿使用，以免造成火灾、触电或短路。
- ⊗ 请勿用湿手拔插插头，以免触电、受伤。
- ⊗ 工作过程中，禁止移动或晃动电炖盅。
- ⊗ 请勿让儿童单独操作使用，要放在婴幼儿不能接触的地方，以避免触电、烫伤等危险事故出现。
- ⊗ 电炖盅不要放在不平稳、潮湿或者靠近其它火源、热源的地方，否则会收到损坏或发生事故。
- ❗ 请勿向电炖盅底部的排气孔插入大头针、铁丝或其他物品，避免触电伤害。
- ❗ 器具不得浸入水中或淋水。
- ❗ 要单独使用额定电流10A以上的带接地线插座，如果与其它电器合用，插座可能会发生异常而引起火灾等危险。
- ❗ 电源线插头、插尾以及产品插座如有灰尘或水迹，请及时清理，以免造成火灾、触电或短路。
- ❗ 如需进行产品维修或更换零件，请到美的指定的专业维修网点。以免因维修不当或配件选用不当带来使用隐患。
- ❗ 插头需彻底插入插座，以免造成火灾、触电、短路。
- ❗ 如果电源软线损坏，必须用专用软线或从其制造商或维修部买到的专用组件来更换。
- ❗ 本产品仅限于室内使用。
- ❗ 美的电炖盅不得无水干烧，使用前必须确认水箱内按说明书规定的水量添加足够的水，方可接通电源。

安全注意事项

⚠ 装有心脏起搏器的人士或助听器、植入耳蜗的使用者在使用本产品时，请咨询授权医疗人员并参考医疗设备提供商说明。

注：一些重要零部件，如保险丝等维修不当或私自短接可能使产品保护失效，导致过热或火灾。

注意事项

- ❗ 此产品只能使用原炖芯，以免造成过热、异常。
- ⊘ 炖芯勿掉落，以免损坏。
- ⊘ 请勿将坚硬物体碰撞炖芯，以免损坏。
- ⊘ 产品使用过程中，若炖芯水量过少或烧干，请勿直接加冷水，以免内胆破裂。
- ⊘ 使用中或刚使用完毕，请勿用手直接接触炖芯，以免高温烫伤。
- ⊘ 每次使用前必须先确认炖芯是否破损，才能进行烹饪食物。

温馨提示

- 如产品图片与实物不一致，以产品实物为准。
- 在产品工作前，请检查内胆放置是否正确，以免引起故障。
- 在产品使用中若有轻微的嘀嗒声或嘶哑声音，是产品的正常声音，请不必惊慌。
- 请保管好说明书，以便日后使用过程中查询。
- 产品正常工作的海拔高度范围为0~2000米。

零部件说明



- 陶瓷内胆属于易碎部件，清洗时需要小心轻放；
- 陶瓷内胆不能放在其它火炉或电炉上加热，以免导致破裂；
- 清洗时，不宜用强碱性洗洁剂长时间浸泡，建议用清水浸泡或弱碱性洗洁剂擦洗；
- 不得将其它内胆放在该产品内使用，以免造成产品损坏及其它风险事故发生；
- 多次使用后，内胆出现发黄属于正常现象。

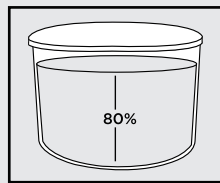
技术参数

型号	电源	额定功率	容积
MD-WBZS16D	220V-50Hz	300W	1.6L

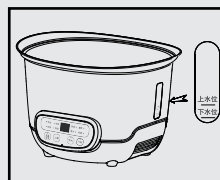
直接烹饪食物

- 将需炖的食物放入炖芯内，根据食物份量和个人的饮食习惯，加入适量的清水，水与食物的总量不要超过炖芯容量的80%，然后将炖芯盖好备用。

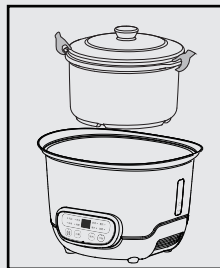
注：最小水量不要小于炖芯容量的50%。



- 放入炖芯前，按水箱透明水尺上的水位指示放入清水。水位切勿超过“上水位”刻度，否则，加热过程中可能会有水溢出，水位切勿低于“下水位”刻度，否则产品有可能因为水量不足出现干烧，食物炖煮不熟现象。

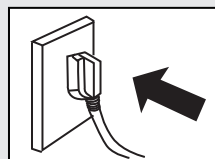


- 将炖芯放入水箱内，确保炖芯平稳可靠，盖好透明上盖。



使用说明

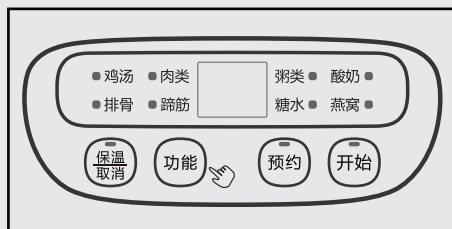
- 插好电源线插头，注意插到位；此产品显示板上所有的指示灯闪烁一次后熄灭，同时蜂鸣器响一声后炖盅进入待机状态，数码管在闪烁。



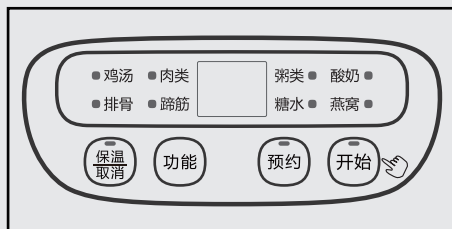
- 按照下列操作方法，设定炖盅的工作方式。

控制面板按键说明

- “功能”键：反复按功能键循环选择功能，包括“鸡汤”、“肉类”、“排骨”、“蹄筋”、“粥类”、“酸奶”、“糖水”、“燕窝”，即每按一次功能键，指示灯会循环停在对应的功能位置。



- “开始”键：按此键，指示灯由闪烁变为常亮，产品进入工作状态。



使用说明

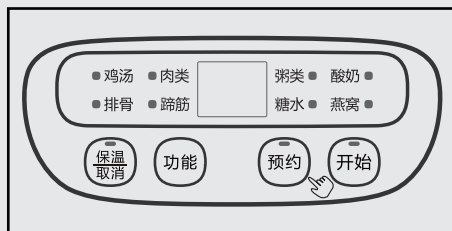
- “预约”键：选择功能菜单，再按“预约”键，当前数码管显示的是默认预约时间，如需调整时间可再次按“预约”键。

注：1.预约显示时间是完成炖煮可食用时间；

2.预约时间调整：每按一次预约键预约时间增加1小时，常按“预约”键，预约时间可快速递增。

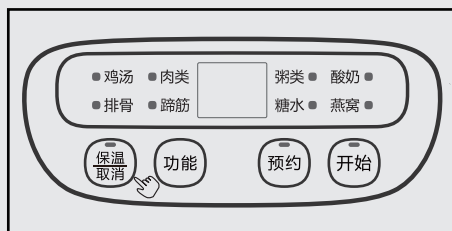
3.最长预约时间9小时。

4.产品开始烹饪后，数码管显示的是距离烹饪结束剩余的时间；当剩余时间小于1小时时，数码管显示剩余分钟数；当剩余时间大于1小时，数码管显示“2h”，大于2小时时，数码管显示“3h”，依此类推。



- “保温/取消”键：在工作状态下，直接按此键停止加热，进入待机状态。在待机状态下，按一次此键，产品进入保温功能，对应指示灯常亮，再按一次此键，产品退出保温功能，指示灯灭。

注：最长保温时间为12小时，12小时后回到待机状态；



菜单说明

功能菜单	默认时间（小时）
鸡汤	3
肉类	3
排骨	3
蹄筋	4
粥类	3
酸奶	8
糖水	3
燕窝	2

- 预约时间即自己设定的烹饪结束时间。每按“预约”键一次，预约时间增加1小时，最长预约时间为9小时，大于9小时跳变到默认时间。

保温/取消功能说明

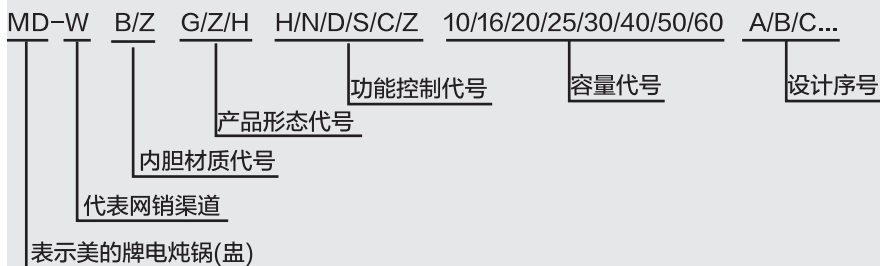
- 在待机状态下按“保温/取消”键，进入保温状态，用于烹饪的保温；再次按“保温/取消”键，则返回待机状态。
在工作状态下按“保温/取消”键，则取消工作状态回到待机状态。

使用说明

注意事项

- 1.产品功能程序结束后，自动进入保温程序；
- 2.功能档加热时，时间显示为剩余加热时间；
- 3.选择功能后，按开始键才能进入工作状态；
- 4.禁止将食物放入盅体内直接炖煮。

产品命名规则



清洁保养

- 每次使用后，请务必拔出电源线插头并待电炖盅完全冷却后才能开始清洁。
- 内胆和盖表面只需用软布浸中性洗涤剂轻擦即可清洗干净。
- 盅体可用拧干的湿布擦拭附着的杂物。
- 切勿将整个电炖盅放入水中清洗，请勿用水冲洗外锅，以免发生触电危险和功能故障。
- 长期不用时，请将电炖盅清洗干净，待其干燥后收藏。



异常现象自检

序号	故障现象		产生原因	排除方法
1	指示灯不亮	不加热	电源没有接通	检查开关、插头、插座、电源引线是否完好，接触是否可靠
		加热	指示灯组件损坏	送指定的维修中心维修
2	指示灯亮	不加热	<ul style="list-style-type: none"> ●加热元件烧坏 ●电路板连线断开 	送指定的维修中心维修
3	面板出现“E_ (横线闪烁)或 E_ (横线常亮)”字样		热敏电阻短路或断路	送指定的维修中心维修
4	水中有脏物浮起		上次使用后未清洗	停止工作，等冷却后，进行清洗
5	水流出电炖盅到桌面		加水过多	停止工作，重新按水位指示放水

维修服务保证

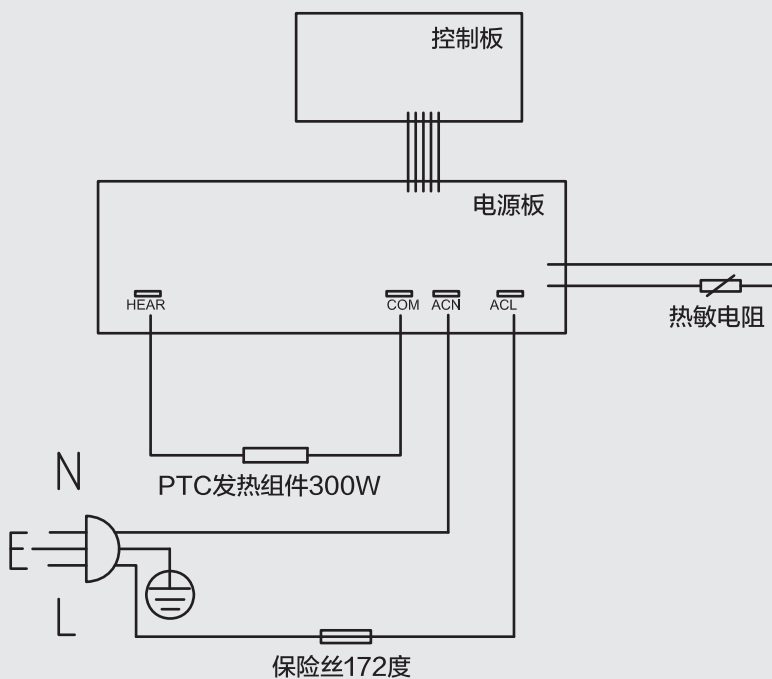
- 美的牌电炖盅实行一年保修期(仅适用于家庭使用的产品，炖芯不属于保修范围)。
- 保修期的起始日期以产品发票日期为准。
- 下列情况之一者，不属于保修范围：
 - 1.消费者使用、保管、维护不当造成损坏。
 - 2.非本公司指定维修部自行装拆修理而造成损坏。
 - 3.发票型号与维修产品型号不符或者有涂改。
 - 4.无有效发票。

维修服务保证

5.因不可抗力造成的损坏。

不属于保修范围内的产品，本公司客户服务中心仍热情为您服务。

电路原理图



保修卡

相关信息

用户姓名

常用电话

通讯地址

产品型号

产品编号

购买店铺

购买时间

维修点

发票号码

维修记录

维修日期

故障内容

处理详情

维修单位名称

维修单位电话

维修员签名

维修电话：4008899315

在购买本公司产品时，请立即填写此保修卡
请妥善保管保修卡，消费者不必将其寄回本公司
维修时请携带保修卡及有效发票正本