

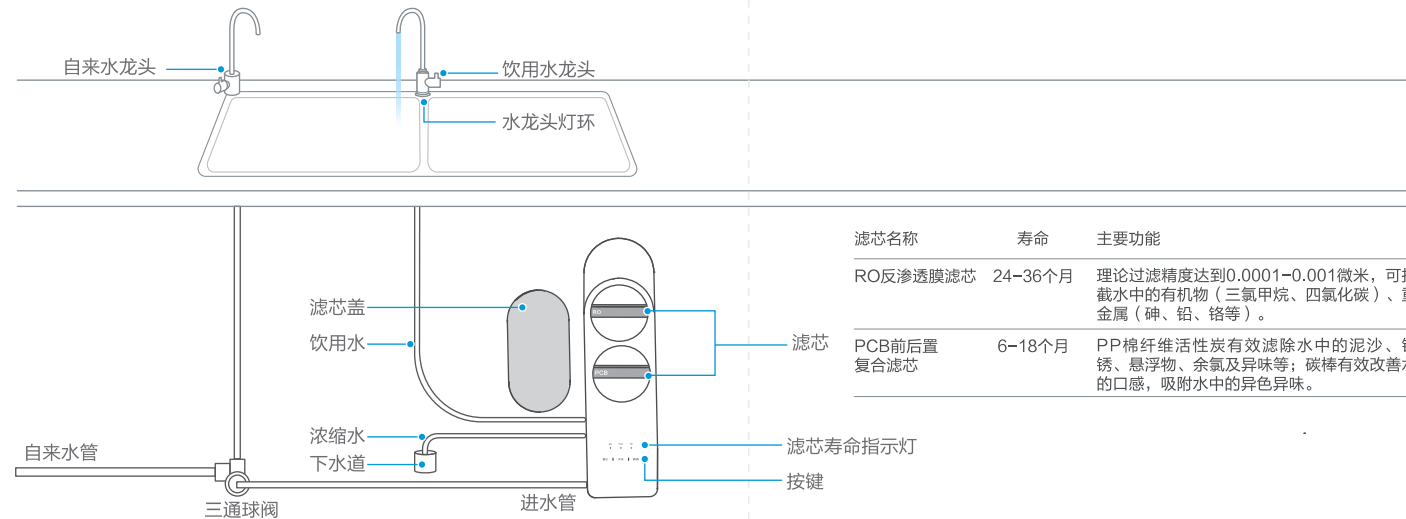


产品简介

注意

- 本产品用于对市政自来水进行过滤净化，反渗透出水水质符合《生活饮用水水质处理器卫生安全与功能评价规范——反渗透处理装置》（2001）的要求，活性炭出水水质符合《生活饮用水水质处理器卫生安全与功能评价规范——一般水质处理器》（2001）的要求。
- 浓缩水可回收利用建议用于家庭用水（洗衣、拖地等）；生活水（净水）建议用于生活用水。
- 活性炭出水仅适用于双出水机型。

部件展示



附件清单



1/4英寸PE管 X1



电源适配器 X1



转接头 X1



说明书 X4



水龙头 1套
 进水球阀 1个
 2分接口卡钳 8个
 水龙头灯环 1个

水龙头附件盒 X1

快速入门指南 美的净水机



微信扫描二维码，获取电子说明书

使用前请仔细阅读本手册，并妥善保管



微信扫一扫，服务立马到

MRO1787D-1000G

TEL 400-830-8289

佛山市美的清湖净水设备有限公司

地址：佛山市顺德区北窖镇广教社区居民委员会广乐路68号1号厂房二楼之二
邮编：528311

网址：www.midea.com

版本号：202007(A版)

物料编码：16163200005523

本资料上所有内容均经过认真核对，如有任何印刷错漏或内容上的误解，可向本公司咨询。
注：产品若有技术改进，会编进新版手册中，恕不另行通知。产品外观、颜色如有改动，以实物为准。

使用说明

首次使用

⚠注意

- 安装操作需当地经销商服务网点的专业人员进行。
- 请检查并确认插座插头位置是否存在滴水或进水的安全风险；如有此次情况，请拨打400-830-8289处理。

1. 预约安装

拨打**400-830-8289**
预约净水机安装。

2. 整机安装

安装师傅按照保养与维护章节步骤进行整机安装、冲洗、调试。

3. 正常用水

产品安装完成后，打开饮用水龙头即可使用。
打开水龙头，刚开始会有微量黑水产生，属于正常现象。

功能介绍

WiFi



美的美居：长按[WiFi]键**3秒**。

冲洗



减少堵塞，水质鲜活。
建议每个月或超过七天未使用后，使用该功能。

- 在待机状态下，轻触[冲洗]按键，系统对滤芯进行冲洗，90秒后结束冲洗；
- 如果在90秒内再次轻触[冲洗]键，则停止冲洗；
- 如果在系统自动冲洗状态下轻触[冲洗]键，则无效处理。

复位



更换滤芯后，需进行“复位”操作。

重新记录滤芯使用寿命；
更换滤芯后，重新通电，长按[复位]键**3秒**进行复位。

水龙头灯环



提示滤芯寿命状态。

当滤芯寿命还没到期时，打开水龙头蓝灯长亮；
当有任何滤芯到期时，打开水龙头红灯长亮；
更换对应滤芯后复位，重新记录滤芯寿命，灯环恢复复原状态。

滤芯更换

⚠注意

- 滤芯更换可以本人自行完成或由本公司指定工作人员完成（通过当地经销服务网点、美的商城、美的官方旗舰店购买滤芯更换）。

1. 当出现如下现象时：

- a. 水龙头灯环红灯长亮；
- b. 净水机机身上滤芯寿命指示灯闪烁。

说明滤芯寿命到期，请拨打服务热线**400-830-8289**或在商城上自行购买滤芯并按步骤更换。

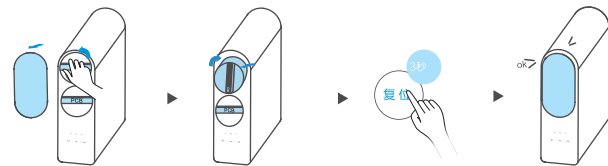


滤芯寿命
指示灯

注意：

每次关闭龙头时，净水机智能判断进行泄压或冲洗保护过滤系统，可能会产生轻微声音，为正常现象请放心使用。

2. 按如下步骤更换滤芯，建议先关闭进水球阀（进水开关），切断电源并静置**30秒**。



打开前盖，向外拔出滤芯盖；旋转滤芯把手，旋出滤芯并取出

取出需要更换的滤芯，将新滤芯放入滤芯套筒内将滤芯旋转到位

长按[复位]按键**3秒**，直到滤芯指示灯停止闪烁

盖好装饰盖

注意：

1. 整机长时间制水（30分钟连续制水），净水机进入超时保护模式，面板指示灯闪烁，不能出水（拔下电源插头直至显示灯熄灭，重新上电恢复正常）；
2. 当自来水停水后由于检测不到水压，关闭水龙头不能停机，指示灯常亮，请关闭净水机电源。如果连续工作30分钟触发了超时保护，请按上面第1点操作取消保护。

服务指南

产品参数

⚠注意

- 请根据购买的实际机型滤芯配置查看相对应的滤芯功能。

企业标准编号：Q/MDQH 001-2019家用和类似用途反渗透净水机

额定总净水量	反渗透出水：6500L
额定电压	220V~50Hz
额定总功率	80W
净水流量	反渗透出水：2.1L/min
RO膜工作压力	0.4-0.8MPa
进水压力	0.1-0.4MPa
适用水质	市政自来水
卫生许可批准文号	粤卫水字[2019]-05-第S0424号

由于产品改良，上述参数可能有所更改，以产品铭牌为准。
净水流量为环境温度25±2℃，水温25±1℃，进水压力0.24±0.02MPa条件下测得。

尺寸：100 × 140mm，
风琴折，4折页
105g哑粉纸