

本文件含有美的集团的保密信息
禁止任何人未经授权以任何形式使用
包括但不限于全部或部分地泄露、复制或散发

绝密

安全警示

- 提示 避免对您和他人造成伤害和财产损失...
△ 注意 本产品未考虑以下情况...
○ 表示【禁止】的内容
· 请勿使用本产品进行煮水。
· 请勿向产品底部的孔洞插入大头针、铁丝或其他物品...
· 请勿用湿手插、拔插头，以免触电、受伤。
· 电源线插头损坏，请勿使用...
· 请勿让儿童单独操作使用...
· 使用后，切断电源...
· 工作过程中，禁止移动或晃动机器。
· 请勿改造...
· 请勿用以下方式操作...
· 产品不要放在不平稳、潮湿或者靠近其它火源、热源的地方...
· 如需进行产品维护或更换零件...
· 不能在外接定时器或独立的遥控控制系统方式下运行。
· 如果电源线损坏...
· 器具工作期间，某些表面会变焦...

● 表示【强制】的内容

- 本产品仅限于室内使用。
● 要单独使用额定电流10A以上的带接地线插座...
· 请勿用于除交流电220V以外的电压...
· 请勿私自拆装检修或带电拆下后盖...
· 插头需彻底插入插座...
· 电源线插头、插尾以及产品插座如有灰尘或水迹...
▲ 表示【警告】可能造成人员伤亡的事项
· 放油过多溢出时...
△ 表示【注意】可能造成轻伤或者财产损失的事项
· 在烹饪过程中...
· 产品不能作为商业用途使用...
● 表示【温馨提示】的内容
· 使用时因为内部温度变化...
· 产品首次使用时...
· 产品正常工作的海拔高度范围...
· 以保证得到专业优质的服务...

△ 声明

本资料上所有内容均经过认真核对... 产品执行标准: GB4706.1-2005 GB4706.14-2008 Q/MD 019

保修卡

相关信息(用户填写)
用户姓名 发票号码
购买商店 购买日期
产品型号 产品编号
当地维修网点电话
维修记录
维修日期
故障内容及处理情况
维修单位
维修人员签名

维修电话: 400-8899-315
在购买本公司产品时, 请立即填写此保修卡...
凡属下列情况之一的, 不属于保修范围...

服务承诺
产品如有故障, 请与本公司的特约维修网点或客户服务中心联系...
产品保修期自购买之日起...
凡属下列情况之一的, 不属于保修范围...

TEL 400-8899-315

广东美的生活电器制造有限公司
地址: 广东省佛山市顺德区北涌镇三乐路19号
邮编: 528311
网址: www.midea.com

使用说明书



产品简介

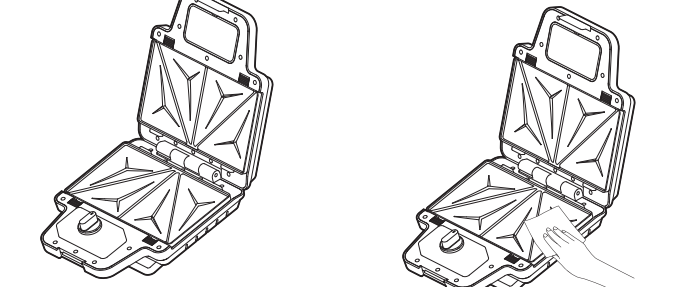


- 清洁保养
· 每次使用后请务必拔出电源线插头...
· 不得使用研磨性清洁剂或溶剂进行清洁...
· 用完后应倒掉机器内的油...
· 切勿将机器放入水中清洗...
· 收藏前应晾干各部件再放置安全、干燥处...
· 请勿将整机直接放置到水龙头下面清洗。

使用说明



2 预热结束后, 在烤盘表面涂上食用油, 待油加热后放入食物。
3 烹饪完成后, 关掉开关, 拔下电源插头, 烤盘适当冷却后, 用湿毛巾将烤盘擦拭干净。

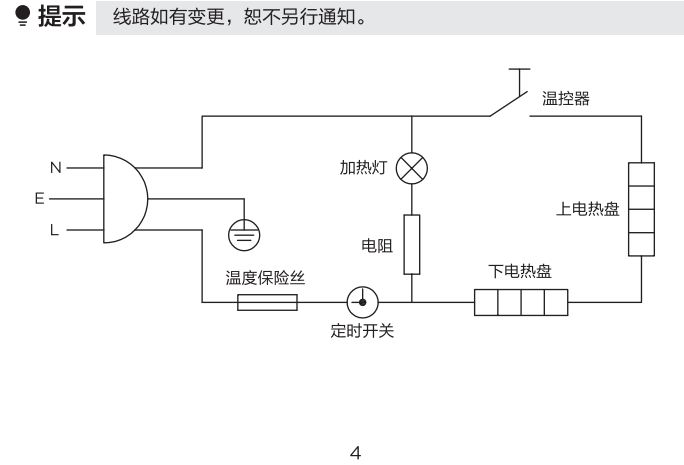


工作时间参考
食物名称 食材量 建议烤盘 参考时间(分钟)
芝士火腿三明治 吐司面包2片、火腿2片、芝士片1片 4-5
黄瓜火腿三明治 吐司面包2片、火腿2片、黄瓜片3片 4-5
三文鱼生菜三明治 吐司面包2片、三文鱼刺身3片、生菜丝适量、沙拉酱适量 三明治盘 4-5
巧克力芝士三明治 吐司面包2片、巧克力5块、芝士1片 4-5
原味华夫饼 低筋面粉55克、泡打粉1克、玉米淀粉12克、鸡蛋1个、牛奶35克、细砂糖25克、黄油20克 4-5
抹茶华夫饼 低筋面粉55克、泡打粉1克、玉米淀粉12克、鸡蛋1个、牛奶35克、细砂糖25克、黄油20克、抹茶粉2克 华夫饼盘或七巧盘 4-5
巧克力华夫饼 低筋面粉55克、泡打粉1克、玉米淀粉12克、鸡蛋1个、牛奶35克、细砂糖25克、黄油20克、可可粉2克 4-5

服务指南

异常自检
异常现象 产生原因 检查要点及排除
工作灯一直不亮 发热盘不加热 1. 电源没有接通 2. 内部导线断开 3. 电热管烧断 4. 保险丝熔断 5. 温控器损坏 6. 电路板开环
发热盘加热 指示灯不亮 1. 检查插头、插座、电源引线是否完好, 并且插头和插座要插到位。 2、3、4、5、6送指定维修部维修
工作灯一直亮不熄灭 发热盘不加热 1. 温控器损坏 2. 内部导线断开 发热盘加热 温控器损坏 送指定维修部维修

电路原理图



产品参数

型号 MC-HF2313X6-100 额定电压 220V~ 额定频率 50Hz 额定功率 800W 烤盘尺寸(外径) 230x130mm

环保清单

产品中有毒有害物质或元素的名称及含量
部件名称 铅(Pb) 汞(Hg) 镉(Cd) 六价铬(Cr(VI)) 多溴联苯(PBB) 多溴二苯醚(PBDE)
烤盘 ○ ○ ○ ○ ○ ○
加热组件 X ○ ○ X ○ ○
电器组件 X ○ ○ X ○ X X
电源线组件 X ○ ○ ○ ○ X X

本表格依据SJ/T 11364 的规定编制。
○ 表示该有害物质在该部件所有均质材料中的含量均在GB/T 26572规定的限量要求以下。
X 表示该有害物质至少在该部件的某一均质材料中的含量超出GB/T 26572的限量要求。

100*140mm, 70克双胶纸, 双面单色印刷, 5页10P

Table with columns: 标记, 变更日期, 变更人, 变更内容. Includes '说明书技术要求' section with material and printing specifications.

1616000000734-XX
备注: 条码生成规则: Code128 数字部分为物料编码, XX为供应商简称, 供应商自行填写...

Table with columns: 标记, 外数, 分区, 更改文件号, 签名, 年、月、日. Includes '设计', '校对', '审核', '工艺' rows.

70g双胶纸
M 美的生活电器事业部
说明书
HF2313X6-100-101
共 1 张 第 1 张