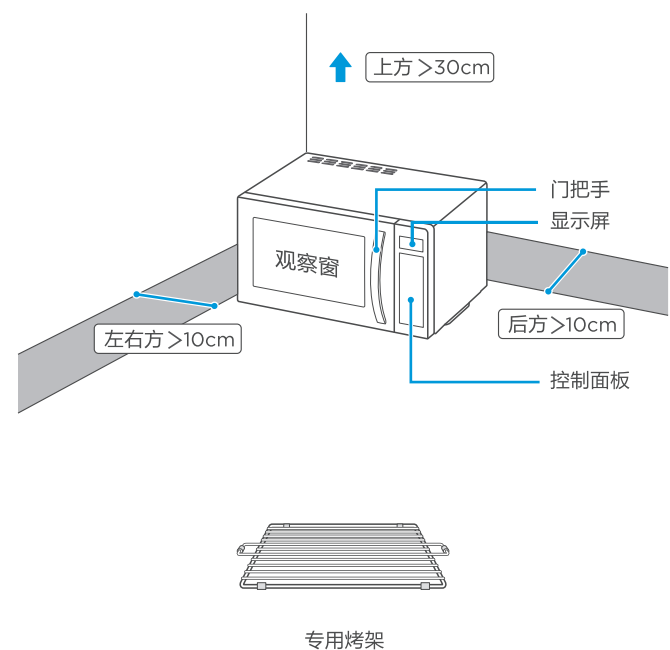




产品简介

⚠ 备注

- 由于产品在不断升级, 如实物与下图存在差异, 请以实物为准
- 请参考图示中标记的安全距离摆放产品
- 此产品为桌面式产品, 禁止用作嵌入式



快速入门指南

M3-239E 咖啡色

使用前请仔细阅读本手册, 并妥善保管

功能操作

⚠ 备注

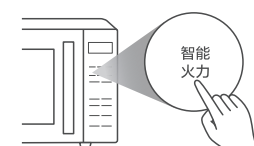
可通过多次设置功能与参数进行多段烹饪, 例如可先设置两分钟高火, 再设置三分种中火, 按开始后自动按设置运行两段微波烹饪

快捷加热 (微波)

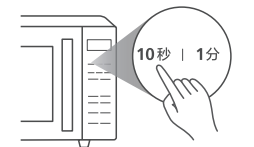


连续按 时间叠加
(若定时小于5分钟, 无需按开始, 3秒后直接开始工作)

智能火力 (微波)

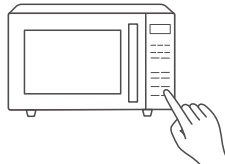


按1次 🔥 (高火)
按2次 🔥 (中高火)
按3次 🔥 (中火)
按4次 🔥 (低火)



连续按 时间叠加

按开始就烹饪啦!

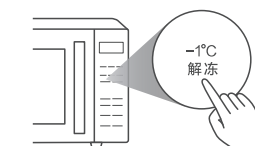


功能操作

⚠ 备注

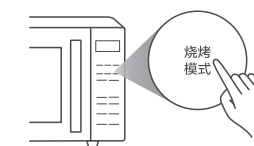
- 待机状态下, 长按【暂停/取消】3秒, 进入童锁模式, 再次长按3秒, 可以解锁
- 待机状态下, 按【暂停/取消】, 进入省电模式

-1°C解冻 (微波)



按1次 100克
按2次 200克
按3次 300克
...

烧烤模式

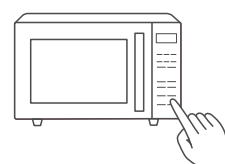


按1次 薄块烧烤 (适合块小、较薄的食物, 或快速的食物上色)
按2次 微波快烤 (组合烧烤) (适合各种肉类和蔬菜的快速烤制)



连续按 时间叠加

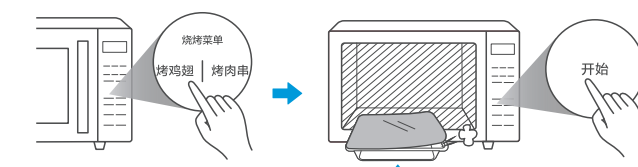
按开始就烹饪啦!



自动菜单

⚠ 备注

- 智能菜单 (湿度感应菜单) 无需设定食物重量, 选择后按【开始】即可, 注意事项详见《服务指南》
- 加保鲜膜或加盖, 烹饪效果更佳, 注意留孔哟!



1. 选择自动菜单 (烧烤菜单可继续按菜单键调整份量)
2. 按开始就烹饪啦!

宝宝菜单-默认分量

宝宝牛奶: 120g 南瓜泥: 100g
宝宝面条: 40g 宝宝果泥: 100g

烧烤菜单-重量范围

烤鸡翅: 200g / 300g / 400g / 500g / 600g
烤肉串: 100g / 200g / 300g / 400g



小小附件安心选

⚠ 注意

智能火力、组合烧烤功能下, 金属材料 (含锡箔纸) 不能用哦!

	智能火力	烧烤 (薄块烧烤)	组合烧烤 (含烧烤菜单)
耐热微波适用陶瓷	✓	✓	✓
耐热微波适用玻璃	✓	✓	✓
微波适用塑料	✓	✗	✗
微波蒸宝	✓	✗	✗
微波蒸饭宝	✓	✗	✗
专用烤架	✗	✓	✓
金属器皿	✗	✓	✗
耐高温保鲜膜	✓	✗	✗
锡箔纸	✗	✓	✗

温馨提示

⚠ 注意

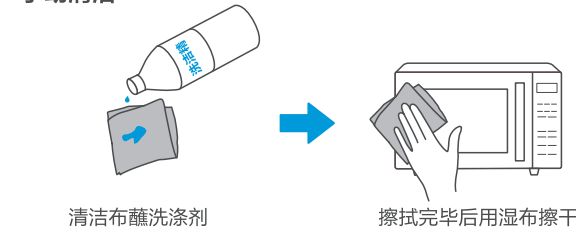
1. 微波功能, 不要使用金属器皿, 我会火光四射哦~!
2. 微波加热密封带壳的食物, 我会炸裂飞溅哦~!
3. 液体加热时, 不要超过容器的2/3, 我会湿身哦~!
4. 微波加热时, 不要加热密封的食物, 我会炸裂飞溅哦~!

清洁小妙招

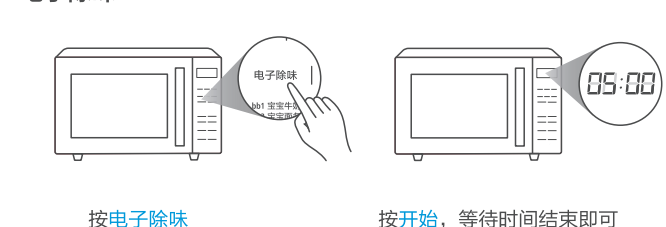
⚠ 注意

请勿使用粗糙及带棱角锐利的物品清洁微波炉, 以免造成腔体刮花, 或擦伤炉门玻璃导致碎裂

手动清洁



电子除味



附件清洁

烤架或玻璃容器等附件, 使用后请用温水清洗, 以免遇冷水导致附件损坏

服务指南

故障处理

当发生故障时, 若重新通电再启动后故障仍无法排除, 请致电我司客服 400-8899-315 联系专业人员排除故障

产品参数

产品型号: M3-239E 咖啡色
执行标准号: GB4706.1-2005, GB4706.21-2008, GB4706.14-2008

容积	23L	最大功率	1800W
额定电压/频率	220V-50Hz	外形尺寸 (宽x深x高)	502x420x302 mm
额定输入功率	1450W	炉腔尺寸 (宽x深x高)	325x352x202 mm
微波输出功率	900W	产品净重	11.0kg
微波工作频率	2450MHz	认证	CCC
烧烤功率	1000W		

1. 产品尺寸顺序为宽 × 深 × 高, 外形深度含拉手、后板拉伸的长度, 高度值含炉脚
2. 炉腔尺寸包含拉伸长度, 宽深高乘积结果得到炉腔容积。因产品不断升级, 容积参数与标注数据可能存在差异, 偏差范围 ± 12%
3. 由于我们的产品在不断改进, 实物参数可能与标注不同, 具体参数请参照实物

能效等级	效率值 (%)	待机功率 (W)	烧烤能耗 (W·h)	依据国家标准
1级	60	1.0	1.2	GB24849-2017



微信扫一扫, 服务立马到

TEL 400-8899-315

广东美的厨房电器制造有限公司
地址: 广东省佛山市顺德区北涌镇永安路6号
邮编: 528311
网址: www.midea.com
物料编码: 1617000005312

本资料上所有内容均经过认真核对, 如有任何印刷错漏或内容上的误解, 可向本公司咨询。注: 产品若有技术改进, 会编进新版手册中, 恕不另行通知。产品外观、颜色如有改动, 以实物为准。