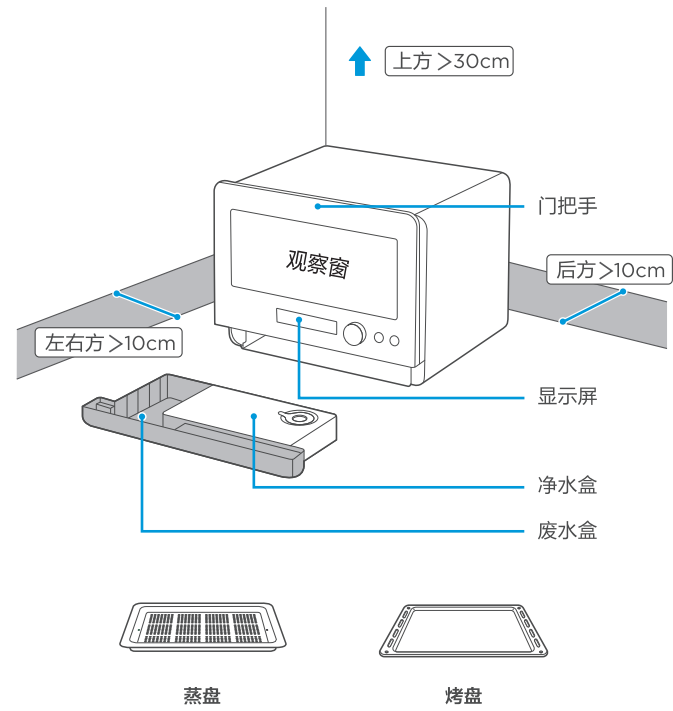




## 产品简介

### 备注

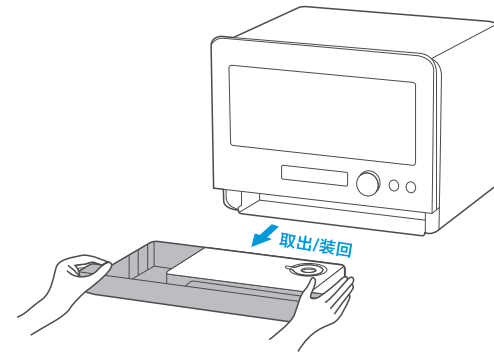
- 由于产品在不断升级，如实物与下图存在差异，请以实物为准
- 请参考图示中标记的安全距离摆放产品
- 此产品为桌面式产品，禁止用作嵌入式



## 水箱使用

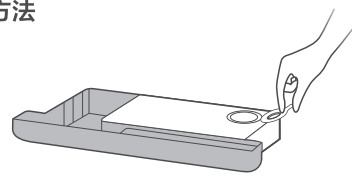
### 注意

- 水箱缺水时水泵会发出类似蜂鸣的提示音，提示机器缺水，此时请及时将水箱加满水；若水箱一直处于缺水状态，蜂鸣30秒种后，机器会暂停工作，发出【滴滴】提示音，同时屏幕显示【缺水】



- 水箱加入常温纯净水，以免产生水垢影响机器使用寿命
- 烹饪后须将废水倒掉以免滋生细菌

### 加水方法



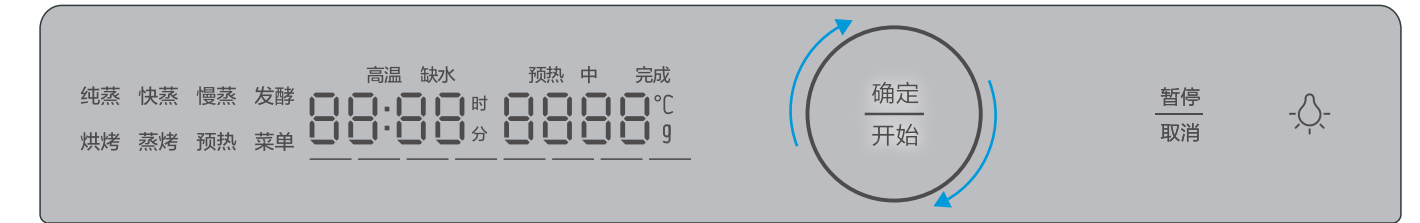
揭开胶圈后加入适量纯净水，盖上胶圈，确保贴合完好

## 操作流程

### 备注

- 按炉灯键可打开/关闭炉灯，随时能观察腔体内的食物情况
- 设置完参数，需要按一下【确定/开始】方可进行下一步操作
- 自动菜单不能调节温度，只有蒸汽菜单A01-A10可在运行和暂停时调整烹调时间

选择有预热的功能并确认后，旋转旋钮设置温度，按【确定/开始】开始预热，温度达到后，请打开炉门放入食物，再旋转旋钮设置时间，按【确定/开始】开始烹饪



- 第1步 旋转旋钮选择功能，按确定/开始 → 第2步 旋转旋钮设置时间，按确定/开始 → 第3步 旋转旋钮设置温度，按确定/开始开始烹饪

纯蒸	快蒸	慢蒸	发酵	自动菜单
时间 温度	时间 温度	时间 温度	时间 温度	编号 对应菜单
1分-2小时 35-100°C	1分-1小时 100°C	1分-5小时 35-100°C	1分-24小时 30-45°C	01 蒸杂粮
				02 珍珠圆子
				03 蒸面包蟹
				04 蒜蓉开背虾
				... ..
烘烤（无预热）	烘烤（有预热）	蒸烤（无预热）	蒸烤（有预热）	
时间 温度	时间 温度	时间 温度	时间 温度	
1分-2小时 100-230°C	1分-2小时 100-230°C	1分-2小时 190-230°C	1分-2小时 190-230°C	

## 快速入门指南

PS20C1  
PS2001



微信扫描二维码，获取电子说明书  
使用前请仔细阅读本手册，并妥善保管

## 自动菜单

### 自动菜单指引

屏幕显示	菜单名称	建议重量	推荐容器	放置区域
A:01	蒸杂粮	1100g	方盘+蒸盘	下层
A:02	珍珠圆子	300g	碟子+蒸盘	下层
A:03	蒸面包蟹	600g	蒸盘	下层
A:04	蒜蓉开背虾	400g	碟子+蒸盘	下层
A:05	低调的小海鲜	900g	浅盘+蒸盘	下层
A:06	青柠檬蒸鲈鱼	400g	碟子+蒸盘	下层
A:07	原只炖椰子鸡	2个	碟子+蒸盘	下层
A:08	秋葵蒸蛋羹	300g	碟子+蒸盘	下层
A:09	桂花山药糕	500g	碟子+蒸盘	下层
A:10	网红小青团	300g	碟子+蒸盘	下层
A:11	日式秋刀鱼	2条	烤盘	下层
A:12	鸡胸肉烤时蔬	1盘	深口盘+烤盘	下层
A:13	法式烤羊排	500g	烤盘	下层
A:14	迷迭香烤牛排	250g	烤盘	下层
A:15	BBQ风味烤猪排	500g	烤盘	下层
A:16	香辣鸡翅	600g	烤盘	下层
A:17	震惊了小土豆	8个	烤盘	下层
A:18	薄皮萨拉米披萨	1个	烤盘	下层
A:19	香草泡芙	12个	烤盘	下层
A:20	缤纷果干	/	蒸盘	下层
A:21	餐具清洁	/	/	/
A:22	腔体清洁	/	/	/
A:23	腔体除味	/	/	/

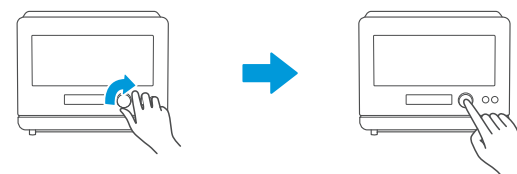
## 懒人清洁有妙招

### 注意

- 使用餐具清洁功能时，请务必确认餐具的耐热温度高于130°C，同时确认水箱已加满水

### 餐具清洁

使用该功能对餐具进行高温杀菌，此功能适用于各类餐具的清洁，包括婴儿奶瓶等



通过旋转旋钮和按确认/开始按钮选择自动菜单21

按确认/开始按钮开始餐具清洁

### 腔体清洁

自动菜单22，烹饪结束后，使用该功能进行腔体清洁

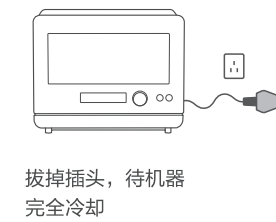
### 腔体除味

自动菜单23，烹饪结束后，使用该功能清除腔体余味

## 温馨提示

### 注意

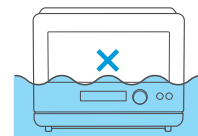
- 请勿使用粗糙洗涤剂或锋利的金属刮刀清洁炉门的玻璃，可能会导致玻璃粉碎
- 请勿将电源线和插头直接放在外罩上面，以免外罩余热损坏电源线



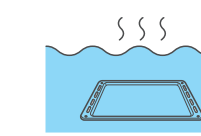
拔掉插头，待机器完全冷却



用沾有软性洗涤剂的布块擦拭产品外壳，再用湿布擦净即可



严禁将烤箱箱浸入水或别的液体中



用温水清洗附件，避免直接使用冷水冲洗

## 服务指南

### 故障处理

当发生故障时，若重新通电再启动后故障仍无法排除，请致电我司客服 400-8899-315 联系专业人员排除故障

### 产品参数

产品型号：PS20C1；PS2001  
执行标准号：GB4706.1-2005；GB4706.14-2008；GB4706.19-2008

容积	20L	烘烤功率	1900W
额定电压/频率	220V-50Hz	外形尺寸(宽x深x高)	420x410x340 mm
烧烤功率	1300W	炉腔尺寸(宽x深x高)	350x300x200 mm
最大蒸汽功率	1800W	产品净重	12.5 kg

1. 产品尺寸顺序为宽×深×高，外形深度含拉手、后板拉伸的长度，高度值含炉脚
2. 炉腔尺寸包含拉伸长度，宽深高乘积结果得到炉腔容积。因产品不断升级，容积参数与标注数据可能存在差异，偏差范围±12%
3. 由于我们的产品在不断改进，实物参数可能与标注不同，具体参数请参照实物

TEL 400-8899-315

广东美的厨房电器制造有限公司  
地址：广东省佛山市顺德区北滘镇永安路6号  
邮编：528311  
网址：www.midea.com  
物料编码：16170000005269

本资料上所有内容均经过认真核对，如有任何印刷错漏或内容上的误解，可向本公司咨询。注：产品若有技术改进，会编进新版手册中，恕不另行通知。产品外观、颜色如有改动，以实物为准。