



微信扫一扫，服务立马到

型号：GAD18MA、GAD18MP、GAD18MG

TEL 400-8899-315

广东美的环境电器制造有限公司

地址：广东省中山市东凤镇东阜路和穗工业园东区28号

邮编：528425

网址：www.midea.com

版本号：1.0

本资料上所有内容均经过认真核对，如有任何印刷错漏或内容上的误解，可向本公司咨询。

注：产品若有技术改进，会编进新版说明书中，恕不另行通知。产品外观、颜色如有改动，以实物为准。

使用说明书

空气循环扇



微信扫描二维码，获取电子说明书

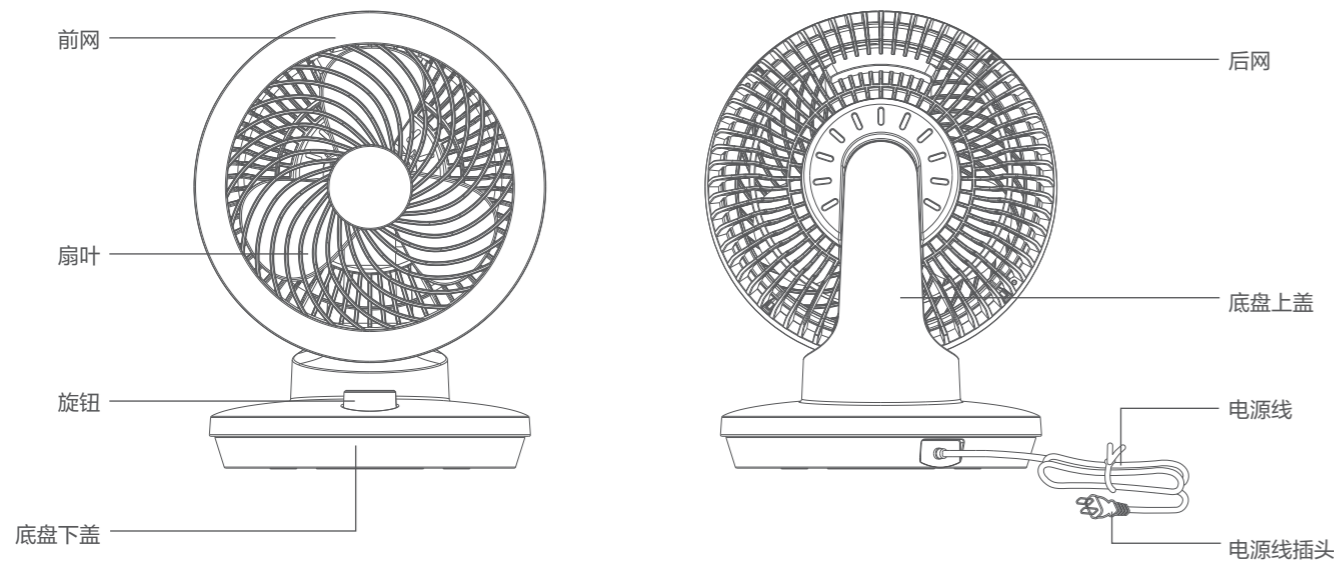
使用前请仔细阅读本说明书，并妥善保管

产品简介

⚠ 注意

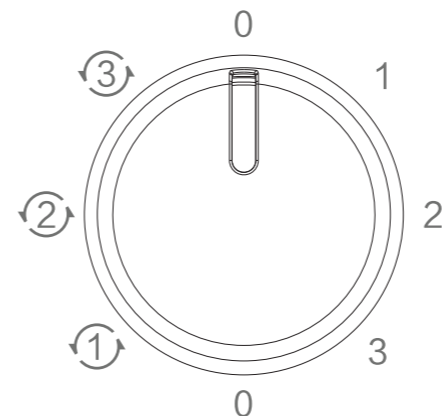
- 说明书图片仅供参考，具体以包装箱内实物为准。
- 因不同型号的产品外观和功能有所差异，请以实物为准，选择性阅读功能说明。

部件名称



使用说明

机身操作说明



1. 插上电源前请确保旋钮开关处于“0”位置。
2. 插上电源，机器进入待机状态，顺时针旋转，以0-1-2-3-0-1风速模式循环。
逆时针旋转，以0-3-2-1-0-3风速模式循环。
3. 左半圈，风扇运转时带左右自动摆头；
右半圈，无左右自动摆头。

安全警示

安全注意事项

- 产品未完成安装，请勿接通电源。移动产品时，请切断电源。
- 拆下防护外壳前必须确保产品与电源断开。
- 请勿用湿手插拔电源插头，避免触电的危险。
- 产品运转时，切勿将手指、尖锐物等伸入网罩。
- 避免在酸碱油、杀虫水、窗帘等物品附近使用。
- 避免在阳光直射、长时间高湿度环境使用。
- 请勿将产品放于倾斜地面，避免翻倒。

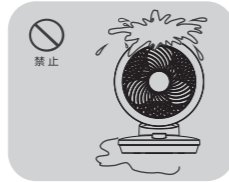
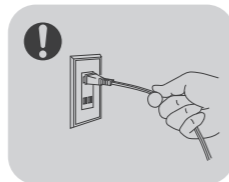
⚠ 可能造成轻伤或者财产损失的事项

- 人离开机器时或机器在不使用状态下，要关掉电源及拔掉电源插头，以免电路出现故障发生意外。
- 使用前，请先检查所用电压是否与产品标识的电压相同。
- 使用前需要先检查电源线以及插头是否破损。如果电源软线损坏，为了避免危险，必须由制造商、其维修部或类似部门的专业人员更换。

清洁保养

注意事项

- 在清洁与保养本产品前，务必拔除插头，并待电器本体完全冷却后再进行清洁操作。
- 请勿使用甲苯、漂白水、硬质刷子等化学溶剂，以免刮伤和腐蚀本体外观颜色。若有玷污或不易脱落的污垢，建议可用餐具专用中性清洁剂进行清洗。
- 清理本体时，请用软质布沾水或中性清洁剂擦拭，擦拭干净后，再以柔软干布彻底擦干净。



收藏前的保养

- 请勿将本体直接用水冲洗，以防电器发生短路或导电不良现象。
- 若长期不使用，请擦拭干净后用塑料袋覆盖，并储放于阴凉干燥处。
- 在取出使用前，请检查前后网组、扇叶、后壳及电源线是否有破损，并将机体上灰尘清理干净，检查完成后请进行试运转，若无任何故障则可正常使用。

服务指南

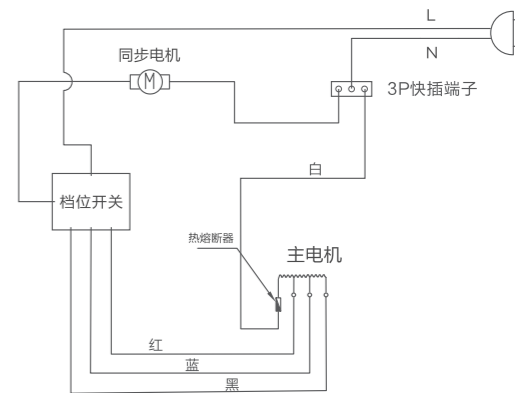
故障处理

全国服务热线
400-8899-315

如果产品不能运作或运作不正常，请首先按以下列表进行检查。如果产品不能运作或运作不正常的情况没有在下列表中出现，产品可能出现故障，此时，建议您将产品交给经销商或美的服务中心处理。

故障现象	故障原因	解决方法
风扇不运转	电源插座没电	更换一个有电的插座
	电源线连接不到位	正确连接电源线
没有摇头	未按到正确功能按键	选择正确的功能键
	功能按键故障	送至经销商或联系本公司处理
扇叶卡停	扇叶被异物卡住	关闭风扇电源，取出异物

电路原理图



产品参数

产品型号	额定电压(V~)	额定频率(Hz)	额定功率(W)	噪音dB(A)
GAD18MA	220	50	28	≤60
GAD18MP	220	50	28	≤60
GAD18MG	220	50	28	≤60

执行标准：GB 4706.1、GB 4706.27、GB 4343.1、GB 17625.1、GB 19606、GB 12021.9

环保清单

部件名称	有害物质					
	铅(Pb)	汞(Hg)	镉(Cd)	六价铬(Cr(VI))	多溴联苯(PBB)	多溴二苯醚(PBDE)
电机	×	○	○	○	○	○
开关组件	×	○	×	○	○	○
塑胶件	○	○	○	○	○	○
电源线	○	○	○	○	○	○
包装印刷品	○	○	○	○	○	○
五金件	○	○	○	○	○	○

本表格依据SJ/T 11364的规定编制

“○”表示中国RoHS管控物质或元素在该部件所有均质材料中的含量均在GB/T 26572规定的限量要求以下；

“×”表示中国RoHS管控物质或元素至少在该部件的某一均质材料中的含量超出GB/T 26572规定的限量要求；

保修卡

相关信息（用户填写）			
用户姓名		常用电话	
通讯地址			
产品型号		产品编号	
购买店铺		购买日期	
维修点		发票号码	

维修记录			
维修日期			
故障内容			
处理详情			
维修单位名称		维修单位电话	
维修员签名			

维修电话：400-8899-315

在购买本公司产品时，请立即填写此保修卡

请妥善保管保修卡，消费者不必将其寄回本公司

维修时请携带保修卡及有效发票正本

广东美的环境电器制造有限公司

网址：www.midea.com

服务承诺

产品如有故障，请与本公司当地经销服务网点或客户服务中心联系。

按国家“三包法”规定，享受三包服务
整机包修一年，主电机（不含同步电机）包修十年。

属下列情况之一的，不享受三包服务，但可付费修理：

1. 消费者因使用、维护、保管不当造成损坏的
2. 非承担三包修理者拆卸造成损坏的
3. 无保修卡及有效发票的
4. 保修卡与修理产品型号不符合或者涂改的
5. 因不可抗力造成损坏的

保修期的起始日期以产品发票日期为准。

维修时请出示发票。

超过保修期或不属于免费保修范围内的产品，本公司维修中心仍竭诚为您服务。