



空气净化器

使用说明书

型号：KJ550G-JA32

TEL 400-8899-315

广东美的环境电器制造有限公司

地址：广东省中山市东凤镇东阜路和穗工业园东区28号

邮编：528425

网址：www.midea.com

版本号：2.0

物料编码：16156000005105



微信扫一扫，服务立马到

使用前请仔细阅读本说明书，并妥善保管

安全警示

安全注意事项

⚠ 注意

本节描述了安全事项的内容及重要性，以防止对使用者或他人造成人身伤害或财产损失。请在充分理解下面内容（标志、图标）的基础上阅读正文，请务必遵守所描述的安全事项。

🚫 表示【禁止】的内容



禁止易燃物品



禁止潮湿区域



禁止明火

- 请勿在潮湿或高温环境（如浴室、卫生间和厨房）使用本产品。
- 产品更换滤网时，请先停止使用本产品并切断电源。
- 请勿在产品顶部放置物品，禁止坐或站立在产品上。
- 请用原厂提供的成套滤网。使用其它滤网，达不到最佳使用效果。
- 请勿使用破损或老化的电源线；禁止擅自更换电源线，如果电源线损坏，为了避免危险，必须由制造商、其维修部门或类似部门的专业人员更换。
- 本产品仅限于使用220V ~ 50Hz的电源，长时间不用时请拔掉电源插头。
- 请勿将手指或物体插入进风口或出风口，以防产品出现物理损坏或发生故障。
- 产品出现异常声音或有焦味、冒烟时，请立即拔下电源插头并及时与维修中心联系。
- 请勿在产品附近喷洒易燃物质；请勿直接在产品上洒水或使用酒精、盐酸等化学清洁剂清洁；请勿在产品上放置盛水容器、药品或易燃物品。
- 请勿用任何物品封堵该产品的进出风口。

⚠ 可能造成轻伤或者财产损失的事项

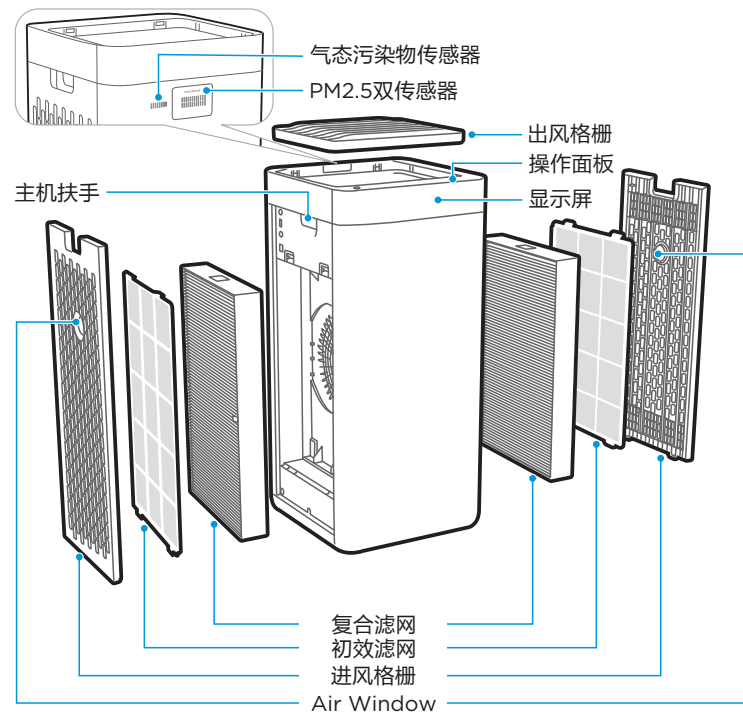
- 本产品不能代替自然通风，不可代替吸尘器、抽油烟机等其他电器。
- 产品使用时，需放在干燥、平整、稳固的地面上，周围至少留出30厘米空间。
- 请勿放在阳光直射的场所。
- 为防止干扰，产品与电视、收音机、微波炉等电器之间应保持一定的距离。
- 超声波加湿器的雾气可能对本产品PM2.5检测造成一定影响，两者应保持一定距离。
- 请勿私自拆卸、改装该产品，以免发生意外。
- 请勿拉拽电源线移动产品。
- 请看护好儿童，确保儿童不触碰该产品，以免发生事故。

产品简介

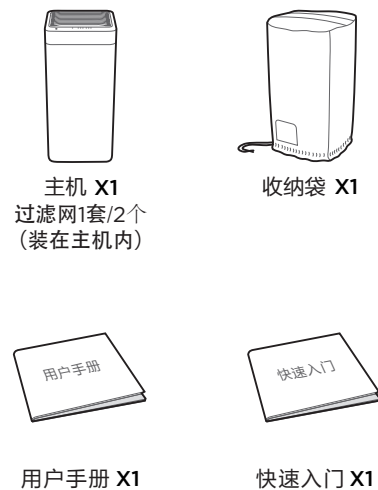
注意

因产品外观各有差异, 下图仅供参考, 具体以包装箱内实物为准。

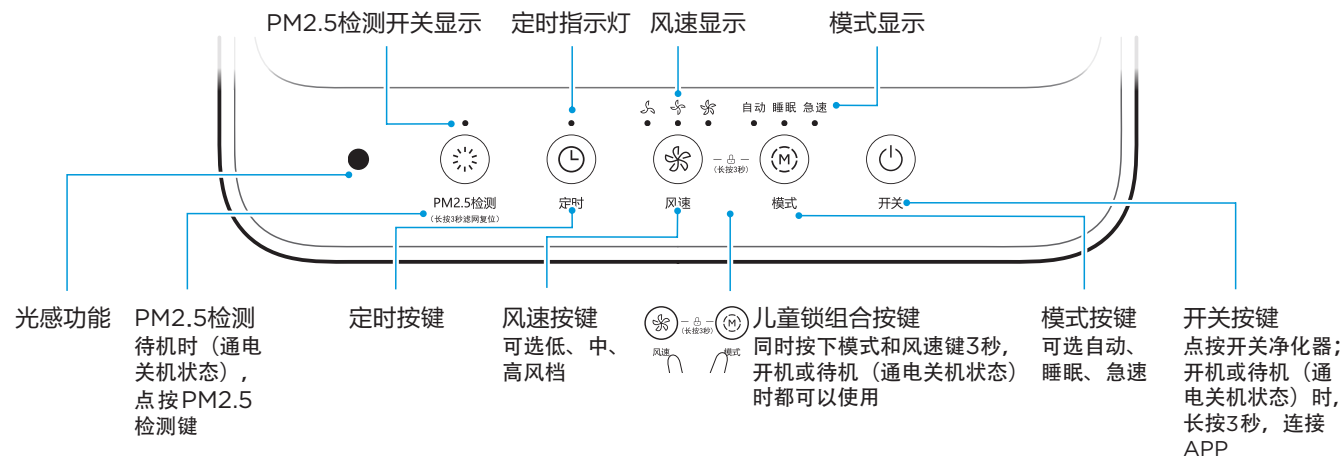
部件名称



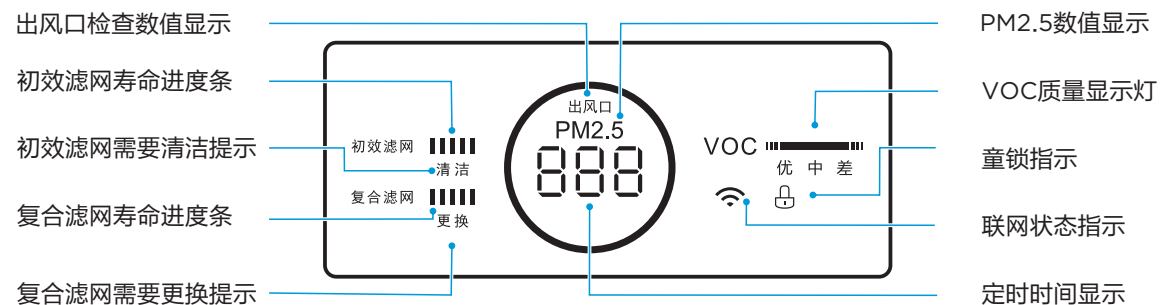
产品清单



控制面板



显示面板

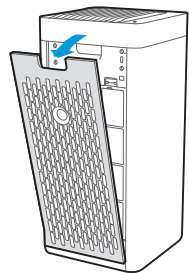


安装说明

安装步骤

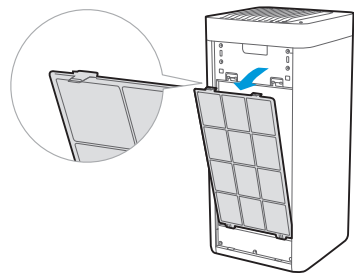
1 取下进风格栅。

抓住扣手位向外拉，取下进风格栅。



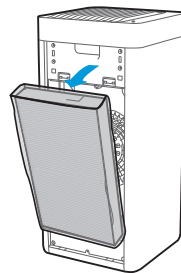
2 取出初效滤网。

按下U型卡扣向外拉，取出初效滤网。

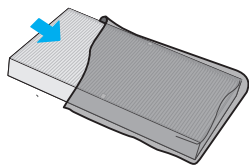


3 取出复合滤网。

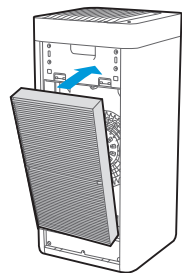
双手握住复合滤网两侧，取出复合滤网。



4 拆除滤网保护膜。

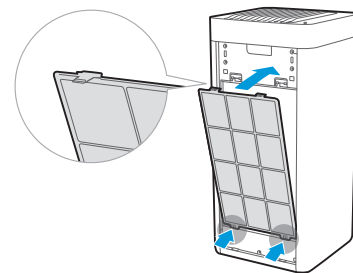


5 安装复合滤网。



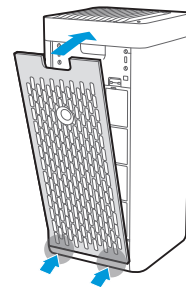
6 安装初效滤网。

对准底部插槽位，扣入上部U型卡扣。



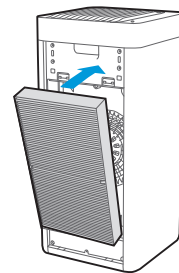
7 安装进风格栅。

对准底部插槽位，按压进风格栅上部两侧，扣入进风格栅。

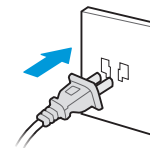


8 安装另一侧滤网。

重复图1-7步骤，安装另一侧滤网。



9 插上电源机器运行。



使用说明

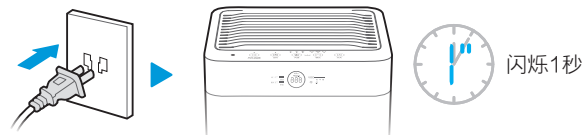
试运行

注意

- 本机有拆机保护功能，进风格栅和出风格栅都正确安装后才能正常开机。
- 不断电情况下，每次开机后，进入待机状态前的工作模式。
- 意外断电（如家中断电或正常运行拔掉电源线）后重新上电，自动恢复断电前工作状态。

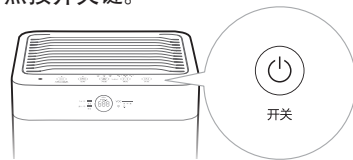
1 准备

首次上电，显示面板闪烁1秒后熄屏，整机待机。



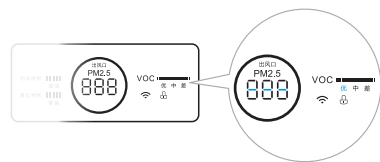
2 开关

点按开关键。



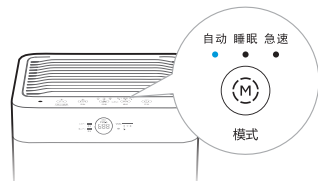
3 预热

颗粒传感器进入预热状态，PM2.5数字显示“— —”，10秒后正常显示。



4 工作

净化器首次上电进入自动模式。



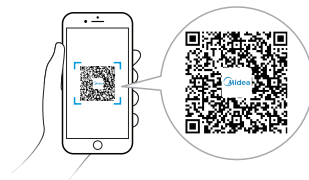
物联网

注意

WIFI灯慢闪，表示WIFI没有连接；WIFI灯快闪，表示正在配网，WIFI等待连接；WIFI灯常亮，表示WIFI已连接。

1 下载安装APP，注册账号。

- 方法一：扫描机身上二维码；
- 方法二：手机应用市场搜索“美居”



2 添加净化器到APP管理



打开美居，点击设备按钮

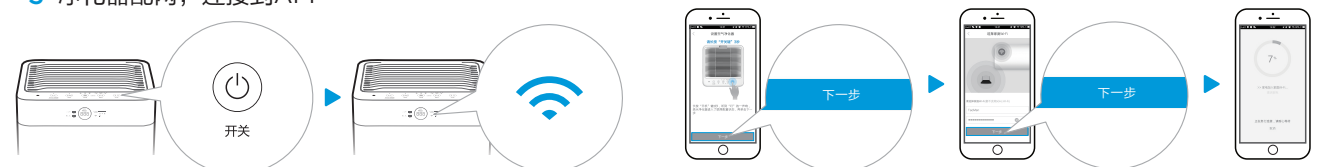
进入设备页面

进入到设备页单击右上角添加设备（两种方法添加）

方法一：从列表中选择净化器型号

方法二：直接扫描机身上二维码

3 净化器配网，连接到APP



长按 3秒，蜂鸣长响一声

快速闪烁，进入配网模式

按提示操作机器

配置接入点WIFI

等待设备接入

清洁保养

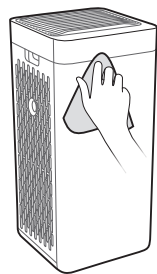
△注意

在进行任何维护操作之前请务必关机，并切断电源。

机身的清洁

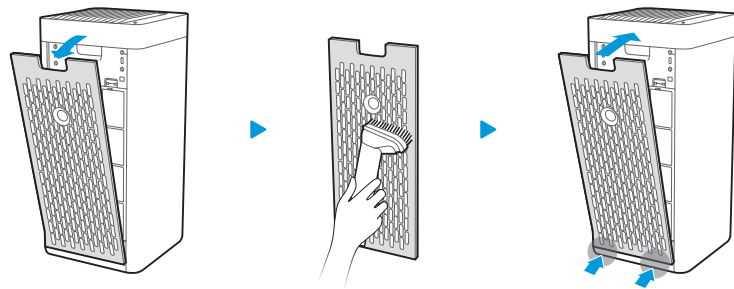
主机

用柔软的毛巾擦拭机身。



进风格栅

打开进风格栅，用吸尘器吸取灰尘，再用布擦拭。



出风格栅

打开出风格栅，用吸尘器吸取灰尘，再用布擦拭。



滤网组件的清洁

1 当进度条最后一格变为红色，且清洁灯亮时，提示初效滤网需清洁。

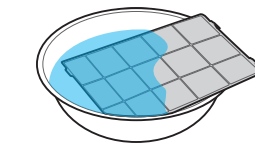
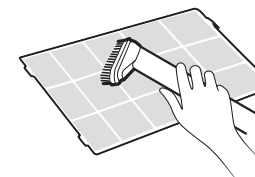
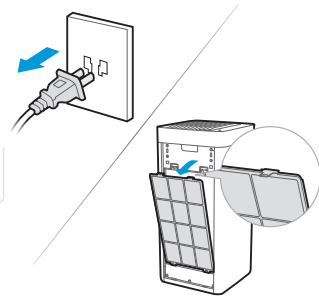
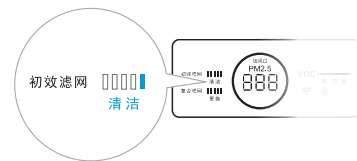
2 拔下电源插头，取出初效滤网。

3 用吸尘器吸取灰尘或用布擦拭。

4 脏物较多时，使用稀释的厨房常用洗涤剂浸泡，再清洗。



浸泡时间
约10分钟

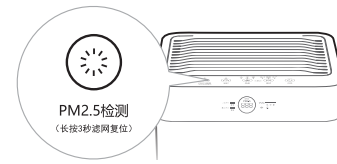
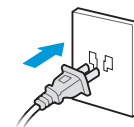
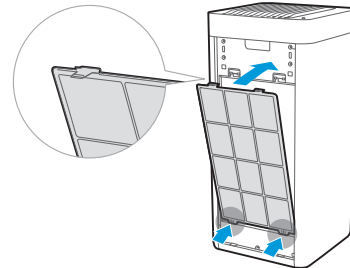
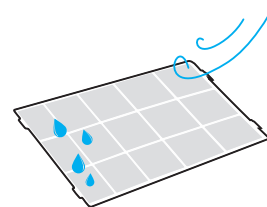


5 晾干初效滤网。

6 安装初效滤网。

7 插上电源，开机运行。

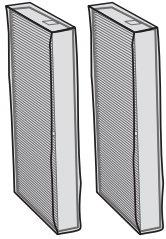
8 长按PM2.5检测键3秒后，清洁灯灭，初效滤网复位。



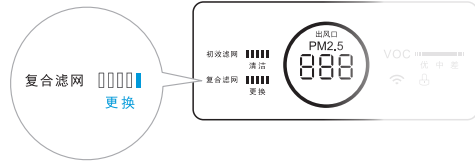
长按3秒

滤网组件的更换

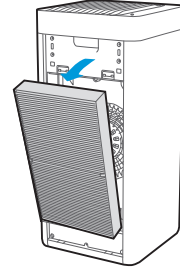
- 1 滤网型号：FC-50JA1
(内含2个)



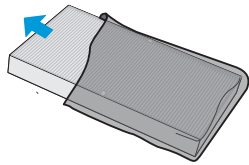
- 2 当进度条最后一格变为红色，且更换灯亮时，提示复合滤网需更换。



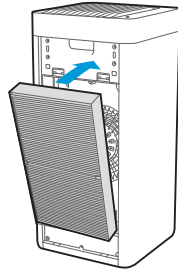
- 3 取出复合滤网。



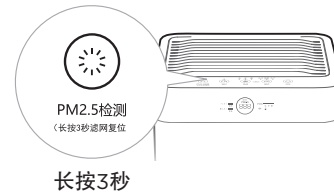
- 4 拆除滤网保护膜。



- 5 上电开机运行，复合滤网自动复位，无需其他操作。



- 6 其他情况下，可长按PM2.5检测键3秒，复合滤网复位。



服务指南

故障处理

在请人检查或维修前，请检查下述各点。

全国服务热线
400-8899-315

| 故障现象 | 处理 |
|---------------|--|
| 显示屏显示“Fd” | 软件故障：联系售后处理 |
| 显示屏显示“E3” | 风机失速：联系售后处理 |
| 显示屏显示“E0” | 主控EEPROM硬件故障：联系售后处理 |
| 显示屏显示“E1” | 拆机保护故障,进风格栅未装好:正确安装进、出风格栅 |
| 显示屏显示“Eb” | 按键板与主控板通讯故障：联系售后处理 |
| 显示屏显示“Eu” | PM2.5进风口传感器通信故障：联系售后处理 |
| 显示屏显示“Ec” | PM2.5出风口传感器故障：联系售后处理 |
| 显示屏显示“Fn” | RFID模块通信故障:选用原厂提供的成套滤网 |
| 显示屏显示“Fc” | 滤网非法故障:没有装滤网或者滤网装反 |
| 净化器不工作了 | 首先，检查电源线插头是否插入电源插座，净化器在移动时造成插头松动会影响通电工作；其次，检查净化器进风格栅和出风格栅是否安装正确，本产品有拆机保护功能，如果进风格栅和出风格栅没装好，机器也无法工作 |
| 净化器风量小，噪音大 | 先检查是否有异物堵住进风格栅和出风格栅，清除进风格栅和出风格栅的异物；再检查初效滤网是否变脏或达到使用寿命，清洁初效滤网；最后检查复合滤网是否集满灰尘或达到使用寿命，此时需更换复合滤网 |
| 出风口闻起来有异味 | 初期使用产品时，闻起来会有轻微塑料味，属于正常现象；如果在吸烟区或烤肉店等气味浓重的地方长时间使用本机，需要经常更换滤芯并复位；查看进出风格栅、初效滤网是否有灰尘或脏物堆积，需要对机器进行保养，清洁进出风格栅、初效滤网上的灰尘和脏物 |
| 轮子插入后能否拔下来 | 可以，小角度倾斜机器，稍微使劲就能拔下来。如果拔不动，尝试边旋转轮子边往外拔出 |
| 净化器能否与加湿器同时使用 | 潮湿的环境对滤芯有较大的影响，超声波加湿器的雾气可能会对本产品PM2.5检测造成异常，应尽量避免同时使用 |

产品参数

| | |
|-----------------------------|----------------------|
| 电源 | 220V ~ 50Hz |
| 额定功率 | 38W |
| CADR _(颗粒物) | 550m ³ /h |
| CADR _(甲醛) | 260m ³ /h |
| CADR _(甲苯) | 200m ³ /h |
| CADR _(总挥发性有机化合物) | 200m ³ /h |
| CCM _(颗粒物) | P4 |
| CCM _(甲醛) | F4 |
| 颗粒物净化能效等级 | 高效级 |
| 甲醛净化能效等级 | 高效级 |
| 噪声 | 35-62dB (A) |
| 使用面积 | 38-66m ² |

- 表格内各项性能参数为出厂测得，仅供参考。
- 由于产品改良，参数可能有所更改，以产品铭牌参数为准。
- 适用面积按照 $(0.07 \sim 0.12) \times \text{CADR}$ 颗粒物推算出的理论值；随着使用环境不同或室内污染程度等多种因素影响，适用面积也会发生变化。
- 净化原理：空气净化器风机将空气抽入机器，通过内置的滤芯对空气进行过滤，主要能够起到过滤粉尘(如PM2.5等)、甲醛、异味、除菌等作用。

环保清单

| 部件名称 | 有害物质 | | | | | |
|-------|-------|-------|-------|-------------|-----------|-------------|
| | 铅(Pb) | 汞(Hg) | 镉(Cd) | 六价铬(Cr(VI)) | 多溴联苯(PBB) | 多溴二苯醚(PBDE) |
| 外壳组件 | ○ | ○ | ○ | ○ | ○ | ○ |
| 电源线组件 | × | ○ | ○ | ○ | ○ | ○ |
| 电机组件 | ○ | ○ | ○ | ○ | ○ | ○ |
| 电器组件 | ○ | ○ | × | ○ | ○ | ○ |
| 风轮组件 | ○ | ○ | ○ | ○ | ○ | ○ |
| 电路板组件 | × | ○ | × | ○ | ○ | ○ |
| 滤网组件 | ○ | ○ | ○ | ○ | ○ | ○ |

本表格依据SJ/T 11364的规定编制

○：表示该有害物质在该部件所有均质材料中的含量均在GB/T 26572规定的限量要求以下。

×：表示该有害物质至少在该部件的某一均质材料中的含量超出GB/T 26572规定的限量要求。但是，以现有的技术条件要使产品零部件完全不含有上述有害物质极为困难，后续随着技术上的进步将逐步改进设计。

威凯检测技术有限公司检测报告

检测报告: WTS2018-6412

| 检测项目 | 检测结果 |
|----------------------|----------------|
| 固态污染物洁净空气量(CADR) | 固态污染物洁净空气量 |
| | >550(620.7) |
| 甲醛污染物洁净空气量(CADR) | 甲醛污染物洁净空气量 |
| | >260(273.5) |
| 甲苯污染物洁净空气量(CADR) | 甲苯污染物洁净空气量 |
| | >200(267.3) |
| 总挥发性有机化合物洁净空气量(CADR) | 总挥发性有机化合物洁净空气量 |
| | >200(228.8) |
| 颗粒物累计净化量(CCM) | >P4 |
| 甲醛累计净化量(CCM) | >F4 |
| 固态污染物净化能效 | 高效级 |
| 甲醛污染物净化能效 | 高效级 |



保修卡

相关信息 (用户填写)

| | |
|----------|------|
| 用户姓名 | 发票号码 |
| 购买商店 | 购买日期 |
| 产品型号 | 产品编号 |
| 当地维修网点电话 | |

维修记录

| 维修日期 | 故障内容及处理情况 | 维修单位 | 维修人员签名 |
|------|-----------|------|--------|
| | | | |
| | | | |

服务热线: 400-8899-315

本产品安装完毕时, 请立即填写本联保修卡, 将发票粘贴于本保修卡背面, 一并妥善保管, 维修时请出示本保修卡及购机发票。



1. 按国家“三包法”规定, 享受三包服务: 整机免费包修两年。另: 滤网组件为耗材品, 一经使用就不在三包服务范围内。

2. 属于下列情况之一的, 不享受三包服务, 但可付费维修:

- (一) 消费者因使用、维护、保管不当造成损坏的;
- (二) 非承担三包修理者拆卸造成损坏的;
- (三) 无三包凭证及有效发票的;
- (四) 三包凭证及修理产品型号不符合或涂改的;
- (五) 因不可抗力造成损坏的;

3. 保修期的起始日期以产品发票日期为准;

4. 维修时请出示发票。

5. 超过保修期或不属于免费维修的产品, 本公司顾客服务中心仍竭诚为您服务。



更换滤网请微信扫码

声明

本产品执行标准：GB 4706.1-2005、GB 4706.45-2008、GB 21551.3-2010、GB/T 18801-2015随着产品的技术革新与改进，与本产品相同型号的产品说明书内容可能会有所更改，更新部分恕不另外通知。本说明书中展示的所有图例均以标准型号净化器的外观为基础，仅用作示例说明用途，实际外观请以所购买的产品为准。由于产品改良，部分参数可能有所更改，更改后的参数对本产品无溯及力，请以本产品铭牌参数为准。本说明书内容如有变动，我司通过公司官网进行公告通知，恕不另行逐一通知；除非公告通知中明确说明，原则上变动内容对本产品无溯及力。本说明书相关条款解释权归属广东美的环境电器制造有限公司。