

冷柜使用说明书

文件编号：50200105005W

文件名称：说明书

技 术 要 求	1. 幅面为：140X210mm; 2. 纸质：70g双胶纸。					
	设计	审核	标准化	审定	会签	批准
签 名	谢国龙	李平芳	查淇舰	胡亚洲		唐涛
日 期	2012.08.24	2012.08.24	2012.08.24	2012.08.24		2012.08.24

	更改记录	日 期	签 名
1	版面内容排版更新，2012.09.10切换	2012.08.20	谢国龙
2	第四页将冷藏室改为冷藏室（微冻室）；冷藏室使用描述变更。	2012.10.15	谢国龙
3	说明书封底客服电话描述更改，2012.11.01切换	2012.10.24	谢国龙
4	BCD-311VMQ冷媒注入量由45g改为63g，2013.03.15切换	2013.02.18	谢国龙
5	BCD-221/271VMQ冷媒注入量由30g、30g改为49g、53g，立即切换	2013.02.27	谢国龙
6	第四页冷藏室（微冻室）使用描述变更;消化库存后切换。	2013.04.24	谢国龙
7	说明书封底删除地址后“176号”及网址“.cn”，删除非在产品型号，产品执行标准更改，库存给予消化。	2013.07.19	谢国龙
8	增加型号BCD-201VMQ，库存可用于BCD-221/271/311VMQ消化。	2014.02.24	谢国龙
9	更改型号BCD-201VMQ额定电流	2014.03.06	谢国龙

合肥华凌股份有限公司

保修卡

型号： 机器编号：

用户姓名		地址			
购机商店		发票号		购买日期	
检修日期	检修记录		更换零部件	维修人员	客户确认

致尊敬的用户：

- 1.本保修卡由顾客妥善保存，连同购货发票一起作为产品保修凭证。
- 2.本产品自购买之日起，在“三包”期内未经擅自拆修而确因产品制造质量所引起的故障，经合肥华凌股份有限公司客户服务部或美的特约维修部鉴定，可凭保修卡及购货发票，参照国经贸（部分商品修理更换退货责任规定）（“新三包”规定）为用户办理保修。
- 3.用户因运输、使用、维护、保管不当或非承担“三包”修理者拆动造成损坏的；无保修卡及有效发票的；保修卡型号与修理产品型号不符或涂改的；因不可抗力造成损坏的，则不在保修范围内。
- 4.美的冷柜的“三包”规定：
自购买之日起，整机免费包修一年，主要零部件免费包修三年。
主要零部件包括：压缩机、主控板、显控板、温控器、蒸发器、冷凝器、电磁阀、过滤器、毛细管、风扇电机。

冷柜使用说明书

卧式冷藏冷冻箱系列

- BCD-201VMQ •BCD-221VMQ
- BCD-271VMQ •BCD-311VMQ



目 录

■ 安全警告事项

安全警示符号代表意义.....	1
用电类相关事项.....	2
使用时相关事项.....	2
放置物品相关事项.....	3
废弃时相关事项.....	3

■ 冷柜的正确使用

各部分构件名称.....	4
产品特点.....	4
温控器.....	5
放置.....	5
启动.....	5

■ 冷柜的维护及保养

清洁.....	6
除霜.....	6
停止使用时.....	6

■ 答疑解惑

■ 技术参数

技术参数说明.....	8
-------------	---

■ 装箱单

■ 保修卡/合格证

装箱单

附件名称	BCD-201VMQ	BCD-221VMQ	BCD-271VMQ	BCD-311VMQ
使用说明书	1	1	1	1
品 篮	1	1	1	1
冰 铲	1	1	1	1
钥 匙	2	2	2	2

尊敬的用户：您好！感谢您选择使用美的牌冷柜，特此致谢！

技术参数

型 号	BCD-201VMQ	BCD-221VMQ	BCD-271VMQ	BCD-311VMQ
气候类型	SN/N/ST	ST	ST	ST
防触电保护类别	I类 ✱	I类 ✱	I类 ✱	I类 ✱
星级标志	✱	✱	✱	✱
总有效容积	201L	221L	271L	311L
冷冻室有效容积	90L	100L	124L	142L
冷冻能力	11kg/24h	11kg/24h	11kg/24h	9.0kg/24h
电 源	220V~/50Hz	220V~/50Hz	220V~/50Hz	220V~/50Hz
耗 电 量	0.65kW·h/24h	0.65kW·h/24h	0.75kW·h/24h	0.85kW·h/24h
能效等级	2级	2级	2级	2级
额 定 电 流	0.55A	0.50A	0.55A	0.55A
重 量	44kg	45kg	51kg	57kg
外形尺寸	1089×574×860	1089×574×910	1189×629×910	1484×629×860
制冷剂及装入量	R600a,49g	R600a,49g	R600a,53g	R600a,63g
发泡材料	环戊烷	环戊烷	环戊烷	环戊烷
噪 声	40dB(A)	40dB(A)	40dB(A)	40dB(A)

▶ 技术参数说明：

- 1、根据国标规定，气候类型为SN/N/ST时，冷柜使用环境温度为10~38℃，冷柜的容积是根据国家标准；
- 2、额定耗电量是根据国家标准，在25℃的环境温度下，冷冻室温度控制在-18℃情况下，不开门，稳定运行24小时所测得的数值。当环境温度高、放入食品较多或者开门频繁等，实际耗电量高于标注值是正常的；
- 3、噪声是在国家标准规定的半消音室内，将冷柜空载放在厚5~6mm弹性橡胶垫层上，关闭门后冷柜运行至少30分钟，运行稳定后进行测试（不包括开停机）。测试冷柜前后左右四个表面1米处的噪声，以四点噪声的算术平均值作为该机的噪声。使用过程中，由于冷柜装载物品、环境噪声、开关门、压缩机开停等影响，实际噪声与标注值有差异是正常的；
- 4、因产品改进和技术更新，参数更改后，恕不另行通知，请以冷柜贴的铭牌为准。

安全警告事项

▶ 安全警示符号代表意义



禁止符号

该符号表示禁止的事项，其行为必须禁止。不遵守指示可能会导致产品损坏或者危及使用者人身安全。



警告符号

该符号表示必须遵守的事项，其行为必须严格按照要求操作执行。不遵守指示可能会导致产品损坏或者危及使用者人身安全。



注意符号

该符号表示需注意的事项，其行为需要特别注意。如果不加以防范，可能导致轻度或者中度的伤害，或造成产品损伤。

产品执行标准

GB/T 8059.2	家用制冷器具 冷藏冷冻箱
GB 4706.1	家用和类似用途电器的安全 通用要求
GB 4706.13	家用和类似用途电器的安全 制冷器具冰淇淋机和制冷机的特殊要求
GB 12021.2	家用电冰箱电量限定值及能源效率等级
GB 4343.1	电磁兼容 家用电器、电动工具和类似器具的要求 第一部分：发射
GB 17625.1	电磁兼容 限值 谐波电流发射限值（设备每相输入电流≤16A）
GB 19606	
Q/MB 001	

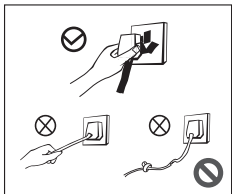
家用和类似用途电器噪声限值

商用冰箱

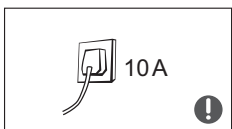
本说明书包含许多重要的安全信息，请务必遵守所有的安全信息。

安全警告事项

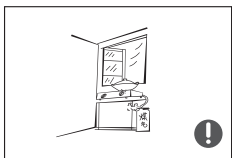
▶ 用电类相关事项



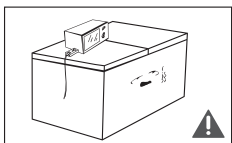
- 拔冷柜的电源插头时切勿拉扯电源线。一定要紧紧握住插头，从插座中直接拔出。
- 为保障安全使用，任何时候请不要损坏电源线，当电源线出现破损或插头出现磨损时，切勿使用。
- 电源线磨损或损坏，必须到厂家指定的维修点更换。



- 请使用10A以上的标准三孔专用电源插座，该插座不应与其他电器共用。
- 电源线插头应保持与插座牢固接触，否则可能导致火灾。请务必保证插座的接地极应有可靠的接地线。

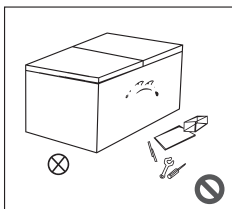


- 该冷柜使用220V/50Hz的交流电源，若电压波动超过187~242V的范围，会造成冷柜故障甚至损坏，此时必须加装750W以上的自动稳压器配合使用。
- 当煤气等易燃气体泄漏时，应先关闭气体泄漏的阀门，再打开门窗，此时不要拔出冷柜等电器件的插头，以免电火花引发火灾。

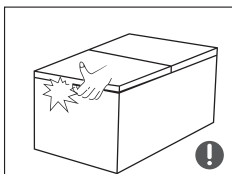


- 为保证安全，建议不要在冷柜顶部放置电源插座、稳压器、电饭煲、微波炉等电器；除了制造商推荐使用的类型外，不得在器具的食品储藏室使用电器。

▶ 使用时相关事项



- 严禁私自拆卸、改造冷柜、禁止损坏制冷管路，维修冷柜必须由专业人员进行。
- 如果电源软线损坏，为了避免危险，必须由制造商、其维护部及相关的专业人员更换。



- 器具周围或在嵌入式结构里无阻碍物，保持通风良好。
- 门与门之间以及门与冷柜箱体之间的间隙很小，注意不要把手伸到这些区域内，以防挤伤手指。开关冷柜门时，用力不要过大，以免物品掉落。
- 冷柜开始运行之后，不要用湿手去拿冷冻室内的食品或容器，特别是金属容器，以免冻伤手。

答疑解惑

▶ 对以下一些简单的问题，您可以尝试自己动手解决。若没有改观，请致电售后服务部门。

冷柜不工作	电源是否接通，插头是否插牢 电压是否过低 温控旋钮是否工作区域 是否停电或者部分电路跳闸
冷柜有异味	有气味的食品应该严密包住 检查是否有食品腐烂 冷柜内部需要清洁
压缩机长时间工作	夏季环境温度高，冷柜工作时间长属于正常现象 一次性放入食品不宜过多 食品冷却后再放入冷柜 开启冷柜门次数过于频繁
冷柜灯不亮	冷柜霜层太厚（此时需除霜） 冷柜是否通电，指示灯是否损坏
冷柜门无法正确关上	食物包装卡住门使门无法关上 放入的食品太多 冷柜歪斜
噪声大	地面是否平坦，冷柜放置是否平稳 冷柜附件是否放在正常位置

冷柜的维护及保养

▶ 清洁

- 冷柜背后及地面的灰尘请按时清理，以提高散热效果，同时利于节能。冷柜内部应经常清洁以免产生异味。清洁时请使用软毛巾或者海绵，蘸清水或者无腐蚀性中性的洗涤剂清洗，最后用清水擦净，干抹布擦干。门体打开自然干燥后再接通电源。



- 清洁时请勿使用硬质毛刷、钢丝球、钢丝刷、研磨剂（如牙膏）、有机溶剂（如酒精、丙酮、香蕉水等）、开水、酸碱性物品清洁冷柜。这有可能会损伤冷柜表面及内胆。
- 清洁时不要用水冲洗，以免影响电气绝缘性能。清洁温控旋钮等电气件时请使用干抹布。

⚠ 冷柜进行除霜和清洁时，请先拔下电源插头。

▶ 除霜

- 冷柜需人工除霜

在除霜时，请先拔掉电源插头，打开冷柜门，取出室内的食品、吊篮等；打开放水孔、出水孔（并在出水孔放置接水器皿），让室内的冰霜自然

融化，化霜水用干软布擦干。冰霜变软后，可以使用冰铲加速除冰。

- 除霜时请将取出的食物放在阴凉处，再取出搁物篮等附件。

⚠ 除了制造商推荐的方式外，不得使用机械设备或其他方式加速。不得损坏制冷回路。

▶ 停止使用时

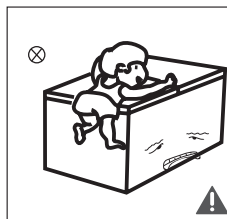
停电时：停电时即使在夏季，食品仍然可以保存几个小时；期间应尽量减少开门次数，不宜再放入新鲜食品。

长时间不使用时：应拔下电源，再对冷柜进行清洁，并保持冷柜门敞开，以防止冷柜产生不良气味。

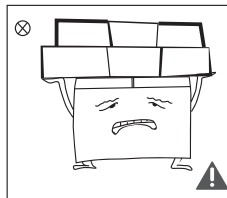
移动冷柜时：搬运时请勿倒置、横运、震动冷柜，搬运时倾角不可大于45°。移动时请抓住门或铰链。

⚠ 冷柜一旦启用后，最好连续使用，一般情况下不要停用冷柜，以免影响冷柜使用寿命。

安全警告事项

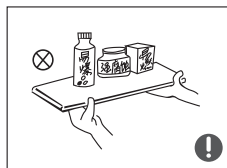


- 请勿让儿童进入或攀爬冷柜，以免将小孩封入冷柜或冷柜倒下，伤及儿童。
- 不要用水喷淋，冲洗冷柜，也不要将冷柜放置在潮湿、易溅上水的地方，以免影响冷柜的电气绝缘性能。



- 请不要将重物放置在冷柜顶部，关门时易造成物品掉下，造成意外损伤。
- 停电或清洁时，应拔下电源插头，至少保持间隔五分钟，才能再次接通电源，以防因连续启动而损坏压缩机。

▶ 放置物品相关事项



- 请不要将易燃、易爆、易挥发和强腐蚀性物品放入冷柜，以免导致产品损坏或火灾等事故。
- 请不要在冷柜附近放置或使用可燃性物品，以免发生火灾。



- 本产品为家用制冷器具，按国家标准规定，只适用于储藏食品，不能用于其他用途，如储藏血液、药品和生物制品等。



- 请不要将瓶装或密闭容器内的流体物品如瓶装啤酒、饮料等放入冷柜，以免冻结爆裂导致其他损失。

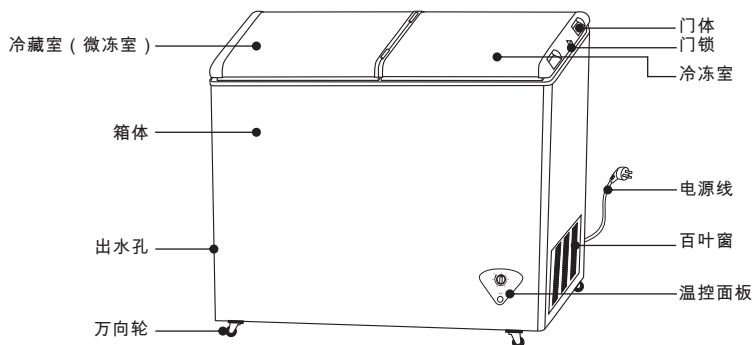
▶ 废弃时相关事项

⚠ 该冷柜使用的R600a制冷剂和环戊烷发泡材料均为可燃性材料，废旧冷柜应与火源隔绝，不能燃烧处理。请交给具有资质的专业回收公司处理。以避免对环境造成危害或引发其它危险。

⚠ 冷柜废弃不用时，请将冷柜门卸掉，并拆下门封条及搁物架，将门与搁物架放到合适的位置，以免小孩子进入玩耍，发生意外。

冷柜的正确使用

► 各部分构件名称



冷冻室 (-18℃)

- 冷柜低温可以长时间保持食品新鲜状态。主要用来储存冷冻食品及制作冰块。
- 冷柜适宜存放肉类、鱼虾、水饺、汤圆等短期不食用的食品。
- 大块的肉类尽量分割成小块再放入，便于取用。请注意在产品有效保质期内食用。

冷藏室 (微冻室)

- 冷藏室 (微冻室) 的温度可能会低于0℃，此时请不要存放瓶装啤酒、饮料、鸡蛋及蔬菜，以免温度过低冻坏食品；有加热丝的型号在打开加热丝开关并保证冷藏室 (微冻室) 的温度不低于0℃后才可以放入上述食品进行冷藏储存。
- 当环境温度低于5℃时，不建议使用冷藏微冻功能。

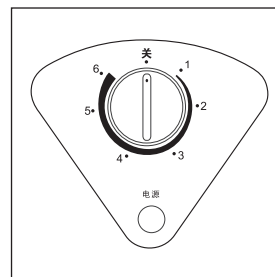
⚠ 您购买的冷柜某些特征和配件可能与本图例不完全一致，请以装箱单为准。

► 产品特点

- 性能可靠：采用名牌全封闭高效压缩机，性能优良，可靠性高；
- 冷藏冷冻室，一机多用；
- 内设吊篮分类摆放物品，方便存取；
- 内藏镶嵌式门封条，防尘并方便拆卸、清洗；
- 使用R600a环保制冷剂 and 环戊烷环保发泡剂，环保一步到位。

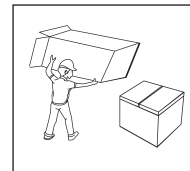
冷柜的正确使用

► 温控器

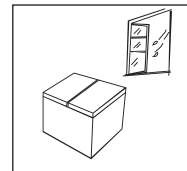


- 先将冷柜与电源接通，温控板上电源指示灯 (绿灯) 亮，表示已接通电源。将控制板上的温控旋钮顺时针方向旋转时箱内温度逐渐下降，逆时针方向旋转时，则箱内温度逐渐升高。
- 冷柜内的温度是通过温控旋钮来调节的。控制板上“1, 2, 3, 4, 5, 6”的不代表具体的温度，数字越小，柜内温度越高，数字越大，柜内温度越低。

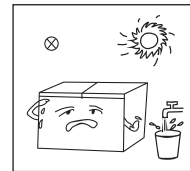
► 放置



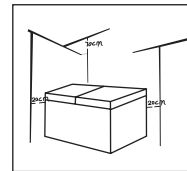
- 使用冷柜前，除去所有包装物，包括底座垫和冷柜内部的泡沫垫块、胶纸等，撕除门体和箱体上的保护膜。



- 将冷柜放置在室内通风良好的地方，地面平坦、坚固。



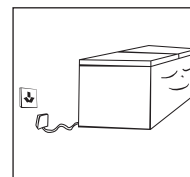
- 远离热源，避免阳光直射。勿放置在潮湿或有水的地方，防止生锈或削弱绝缘效果。



- 冷柜顶部空间大于70cm，两侧及背部与墙的距离大于20cm，便于冷柜门的开合和热量散发。

用温湿抹布将冷柜内外擦干净 (温水中可加少量洗涤剂，最后用清水擦净)。

► 启动



- 冷柜首次启动请静置半小时后再插上 220V/50Hz 的电源。
- 在装入新鲜或冷冻食品前，先让冷柜运行2~3小时；夏季环境温度较高，应先让冷柜充分运行4小时以上。