

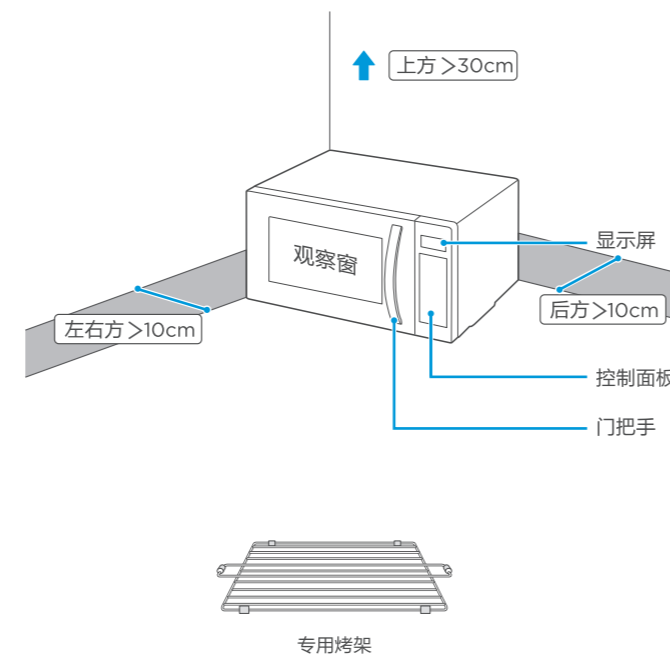


产品简介

- △ 备注**
- 由于产品在不断升级, 如实物与下图存在差异, 请以实物为准
 - 请参考图示中标记的安全距离摆放产品
 - 此产品为桌面式产品, 禁止用作嵌入式

快速入门指南

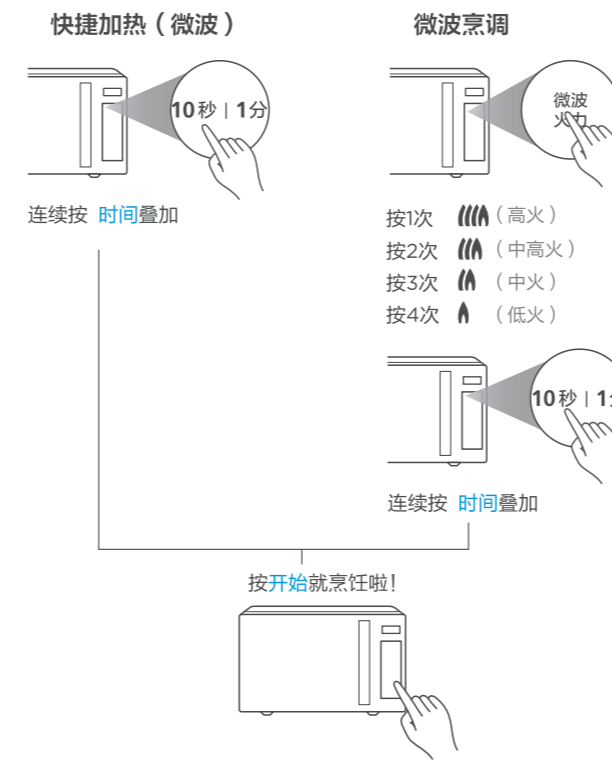
M1-235E 红色



使用前请仔细阅读本手册, 并妥善保管

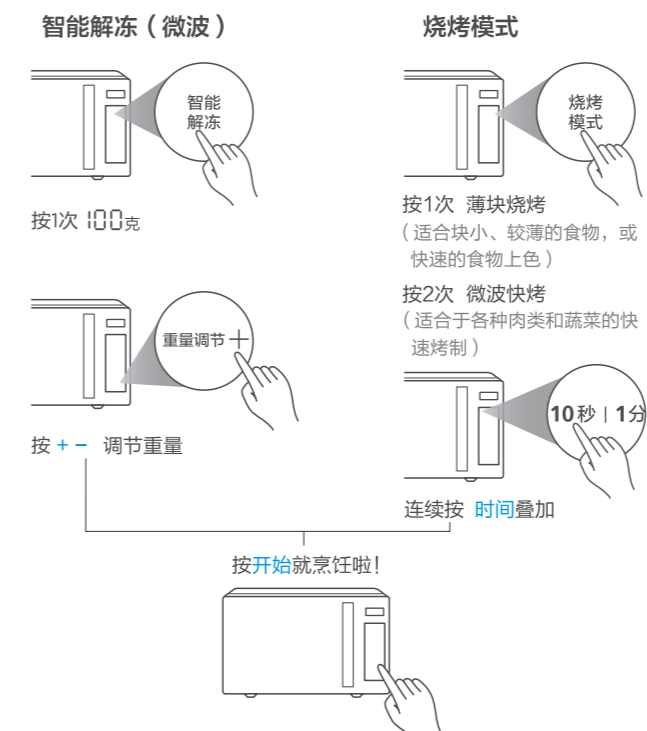
功能操作

- △ 备注**
- 可通过多次设置功能与参数进行多段烹饪, 例如可先设置两分钟大火, 再设置三分中火, 按开始后自动按设置运行两段微波烹饪



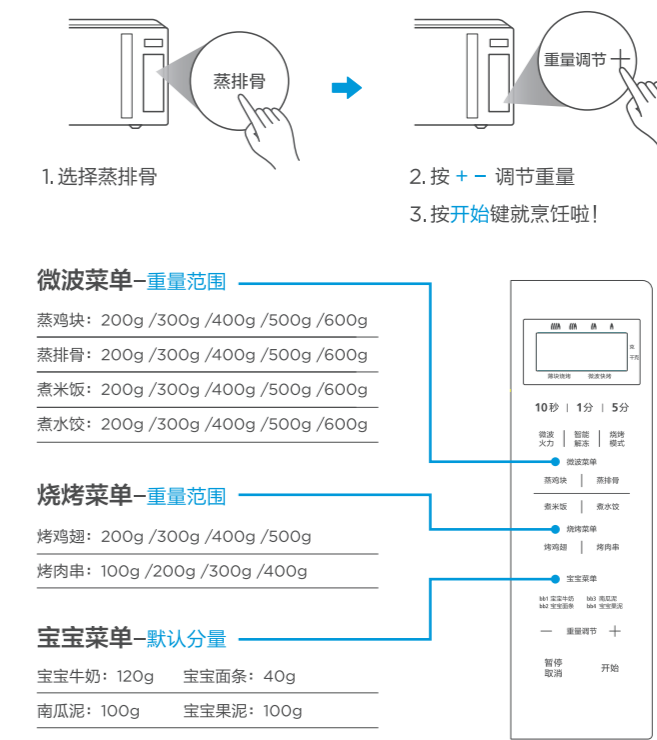
功能操作

- △ 备注**
- 待机状态下, 长按【暂停/取消】3秒, 进入童锁模式, 再次长按3秒, 可以解锁
 - 待机状态下, 按【暂停/取消】, 进入省电模式



自动菜单

- △ 备注**
- 宝宝菜单无需设定食物的重量, 选择后按开始即可
 - 加保鲜膜或加盖, 烹饪效果更佳, 注意留孔隙!



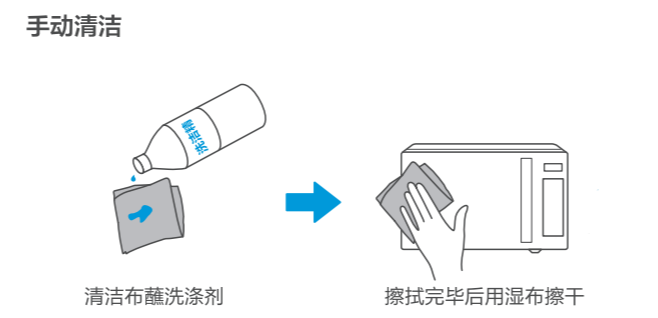
小小附件安心选

- △ 注意**
- 微波加热、组合烧烤功能下, 金属材料(含锡箔纸)不能用哦!

	微波加热	烧烤 (薄块烧烤)	微波快烤 (含烧烤菜单)
耐热微波 适用陶瓷	✓	✓	✓
耐热微波 适用玻璃	✓	✓	✓
微波适用 塑料	✓	✗	✗
微波蒸宝 微波蒸饭宝	✓	✗	✗
专用烤架	✗	✓	✓
金属器皿	✗	✓	✗
耐高温 保鲜膜	✓	✗	✗
锡箔纸	✗	✓	✗

清洁小妙招

- △ 注意**
- 请勿使用粗糙及带棱角锐利的物品清洁微波炉, 以免造成壳体刮花, 或擦伤炉门玻璃导致碎裂



附件清洁

烤架或玻璃容器等附件, 使用后请用温水清洗, 以免遇冷水导致附件损坏

温馨提示

- 微波功能, 不要使用金属器皿, 我会火光四射哦~!
- 微波加热密封带壳的食物, 我会炸裂飞溅哦~!
- 液体加热时, 不要超过容器的2/3, 我会湿身哦~!
- 微波加热时, 不要加热密封的食物, 我会炸裂飞溅哦~!

服务指南

故障处理

当发生故障时, 若重新通电再启动后故障仍无法排除, 请致电我司客服 400-8899-315 联系专业人员排除故障

产品参数

产品型号: M1-235E红色

执行标准号: GB4706.1-2005, GB4706.21-2008, GB4706.14-2008

容积	23L	外形尺寸(宽x深x高)	502x413x302 mm
额定电压/频率	220V-50Hz	炉腔尺寸(宽x深x高)	325x352x202 mm
额定输入功率	1300W	产品净重	14.2kg
微波输出功率	800W	烧烤功率	1000W
微波工作频率	2450MHz	认证	CCC

- 产品尺寸顺序为宽×深×高, 外形深度含拉手, 后板拉伸的长度, 高度含炉脚
- 炉腔尺寸包含拉伸长度, 宽深高乘积结果得到炉腔容积, 因产品不断升级, 容积参数与标注数据可能存在差异, 偏差范围±12%
- 由于我们的产品不断改进, 实物参数可能与标注不同, 具体参数请参照实物

能效等级	效率值(%)	待机功率(W)	烧烤能耗(W·h)	依据国家标准
2级	56	0.5	1.2	GB24849-2017



TEL 400-8899-315

广东美的厨房电器制造有限公司
地址: 广东省佛山市顺德区北滘镇永安路6号
邮编: 528311
网址: www.midea.com
物料编码: 16170000005318

本资料上所有内容均经过认真核对, 如有任何印刷错误或内容上的误解, 可向本公司咨询。注: 产品若有技术改进, 会编进新版手册中, 恕不另行通知。产品外观、颜色如有改动, 以实物为准。