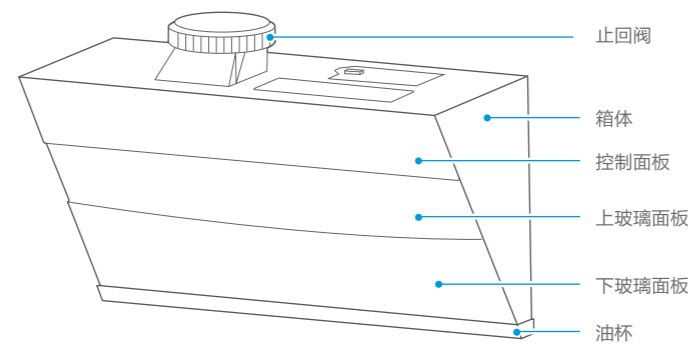




产品简介

注意

· 由于产品在不断升级，如实物与下图存在差异，请以实物为准



快速入门指南 美的吸油烟机

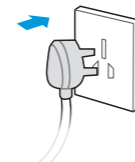


微信扫描二维码，获取电子说明书
使用前请仔细阅读本手册，并妥善保管

功能操作

开机前注意事项

通电自检时，上玻璃面板开合期间请勿将手或其它部位置于上玻璃面板内端，以免夹伤！
将电源插头插入插座，蜂鸣器提示一声，上面板自动开合，一次自检后，机器进入待机状态。



操作界面

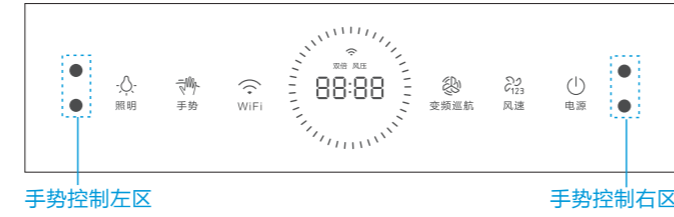
E62



E62C



E62C-H



开/关机设置

1.手动开/关机



- 轻触 进入常速运行状态，风速和电源键亮
- 常速运行状态下，再轻触 ，

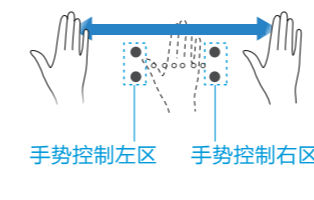
轻触1次，
延时3分钟关机，
继续除烟。

轻触2次，
立即关机。

2.手势功能开关设置

注意

· 手势键开启，手势控制功能有效。



- 轻触 按键，手势灯亮，表示开启。再次轻触可关闭功能。
- 烟机关机状态下：
手掌从左边 划到右边 ，或从右边 划到左边 ，启动烟机。
- 烟机运行状态下：
· 手掌从右边 划到左边 ，进入延时关机，再次划动直接关机；
· 手掌从左边 划到右边 ，调节风速。

功能设置

蒸汽洗 (E62通用)

详细的蒸汽洗步骤请在清洁保养目录内查阅。



- 指示灯闪烁提示需要蒸汽洗。
- 长按3秒 进入蒸汽洗功能 (12分钟蒸汽洗)；
- 轻触 进入风干 (3分钟风干)，
- 再次轻触 退出蒸汽洗。



微信扫一扫，服务立马到

定时功能设置 (E62C适用)



- 长按3秒 ，开启定时功能，定时灯亮，表示开启
- 再次轻触 ，选定定时时间 (定时时间可设置7段，分别是15分钟、30分钟、45分钟、1小时、1.5小时、2小时和3小时)
- 定时结束，蜂鸣提示

CXW-120-E62
CXW-120-E62C
CXW-120-E62C-H

TEL 400-8899-315

广东美的厨卫电器制造有限公司
地址：佛山市顺德区北涌镇广教社区居民委员会广乐路68号1号厂房三楼
生产企业：芜湖美的厨卫电器制造有限公司
生产地址：安徽省芜湖市经济技术开发区东区万春东路
邮编：241000
网址：www.midea.com
版本：201903 (A版) 16173000002515

本资料上所有内容均经过认真核对，如有任何印刷错误或内容上的误解，可向本公司咨询。
注：产品若有技术改进，会编进新版手册中，恕不另行通知。产品外观、颜色如有改动，以实物为准。

WiFi (E62C-H适用)

详细的配网步骤请在APP配网说明书内查阅。



长按3秒 开启WiFi功能
轻触 关闭WiFi功能

变频巡航

变频巡航功能说明：自动检测公共烟道压力，智能匹配风量风压，在做饭高峰期也能轻松排烟，防止高峰期油烟倒灌排不出去。



风速

- 轻触 风速调节2, 3档风速时：
- 轻触 启动自动巡航功能；
- 长按3秒 进入3分钟6档爆炒模式，3分钟后进入自动巡航功能。

注：风速调节到1档位时，不能设置自动巡航功能，轻触或长按3秒 无反应。



变频巡航

照明



轻触 切换开灯和关灯；长按3秒 调节灯光的亮度。

风速



轻触 风速调节1, 2, 3档风速。

清洁保养

注意

· 应经常维护与保养吸油烟机，建议每次烹饪后用干布或沾有中性清洁剂的湿布清洁机体内外表面。切勿使用汽油、酸性物质、茶、茶溶剂或其他任何化学剂清洗吸油烟机。也不能使用清洁球、刷子、粗布，以免划伤机器表面。

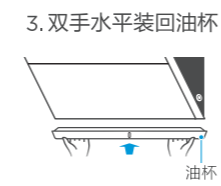
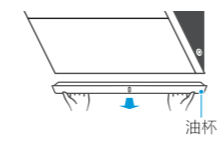
温馨提示：
如需深度清洁吸油烟机，请联系美的专业人员：400-8899-315。

油杯清洁

注意

· 油杯窗口可见积油时，请及时倾倒，否则可能外溢滴落灶台。

- 双手水平抽出油杯，倒掉积油
- 清洗油杯并擦拭干净



蒸汽洗清洁

注意

· 蒸汽洗过程中，请勿接触玻璃面板或导流板等零件表面，以免烫伤
· 为保证较好的蒸汽清洗效果，建议每两年更换一次过滤棉
· 蒸汽洗在启动过程前2分钟内有一定噪音属于正常现象（水泵需排空管路中的空气）

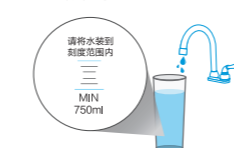
- 指示灯闪烁，提示需要蒸汽洗
- 双手水平取出油杯



3. 倒掉积油



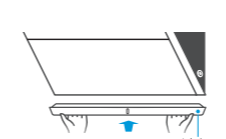
5. 水杯装满纯净水或蒸馏水



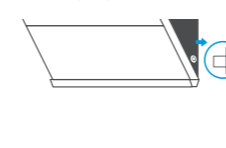
2. 双手水平取出油杯



4. 双手水平装回油杯



6. 拔掉机身右侧进水口装饰盖



7. 将水杯导水管插入进水口



9. 再次取下油杯，倒出积水；装回油杯



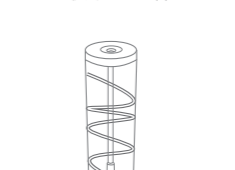
蒸汽洗过程： 开始 - 清洗 - 风干 - 结束

- 蒸汽洗过程中，再轻触 ，
- 轻触1次，跳过此次清洗，进入风干。
- 轻触2次，结束此次清洗。

8. 长按3秒进入蒸汽洗功能 (12分钟蒸汽洗)。



10. 收纳好水杯



滤网清洁

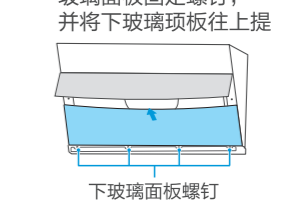
注意

· 建议每半个月清洗一次滤网，最长不超过一个月。

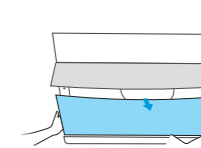
- 长按至面板开启
- 拔掉电源插头



3. 取出油杯，拆除下玻璃面板固定螺钉，并将下玻璃顶板往上提



5. 装回下玻璃面板，装回油杯



6. 插上电源插头，清洁后复位

