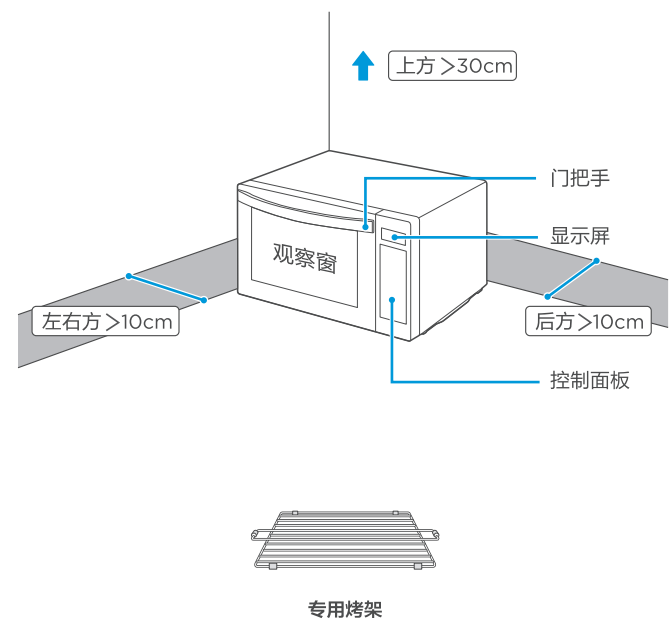




产品简介

⚠ 备注

- 由于产品在不断升级，如实物与下图存在差异，请以实物为准
- 请参考图示中标记的安全距离摆放产品
- 此产品为桌面式产品，禁止用作嵌入式



快速入门指南

M3-237E黑色

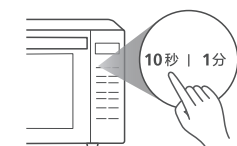
使用前请仔细阅读本手册，并妥善保管

功能操作

⚠ 备注

可通过多次设置功能与参数进行多段烹饪，例如可先设置两分钟高火，再设置三分种中火，按开始后自动按设置运行两段微波烹饪

快捷加热（微波）



连续按 时间叠加

微波火力

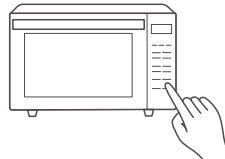


按1次 🔥 (高火)
按2次 🔥 (中高火)
按3次 🔥 (中火)
按4次 🔥 (低火)



连续按 时间叠加

按开始就烹饪啦!

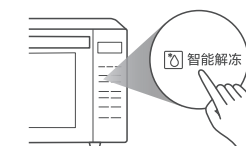


功能操作

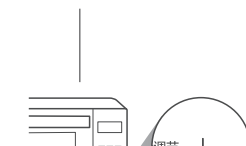
⚠ 备注

- 待机状态下，长按【暂停/取消】3秒，进入童锁模式，再次长按3秒，可以解锁
- 待机状态下，按【暂停/取消】，进入省电模式

智能解冻（微波）



按 智能解冻



按 - 和 + 调节重量

烧烤模式

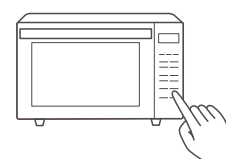


按1次 薄块烧烤 (适合块小、较薄的食物，或快速的食物上色)
按2次 微波快烤 (组合烧烤) (适合各种肉类和蔬菜的快速烤制)



连续按 时间叠加

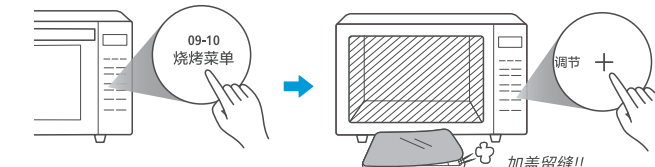
按开始就烹饪啦!



自动菜单

⚠ 备注

- 智能菜单（湿度感应菜单）无需设定食物重量，选择后按【开始】即可，注意事项详见《服务指南》
- 加保鲜膜或加盖，烹饪效果更佳，注意留孔哟!



1. 根据需要选择自动菜单
2. 按开始确认
3. 按 - 和 + 调节重量
4. 按开始就烹饪啦!

微波菜单-重量范围

- 05 绿叶蔬菜: 200g-600g
- 06 红烧豆腐: 200g-600g
- 07 香菇鸡块: 200g-600g
- 08 蚝油南瓜: 200g-600g

智能菜单-湿度感应菜单

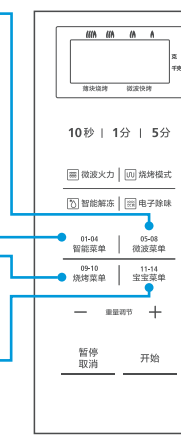
- 01 煮米饭
- 02 煮水饺
- 03 酸菜鱼
- 04 蒸排骨

烧烤菜单-重量范围

- 09 鸡翅: 200g-400g
- 10 烤虾: 200g-600g

宝宝菜单-默认分量

- 11 宝宝牛奶: 120g
- 12 宝宝面条: 40g
- 13 南瓜泥: 100g
- 14 宝宝果泥: 100g



小小附件安心选

⚠ 注意

微波加热、组合烧烤功能下，金属材料（含锡箔纸）不能用哦!

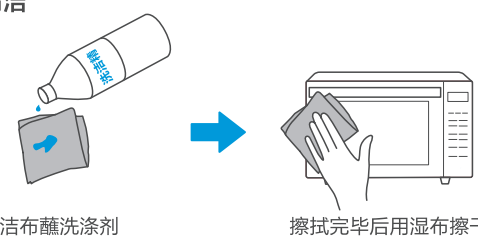
	微波加热	烧烤 (薄块烧烤)	组合烧烤 (含烧烤菜单)
耐热微波适用陶瓷	✓	✓	✓
耐热微波适用玻璃	✓	✓	✓
微波适用塑料	✓	✗	✗
微波蒸宝 微波蒸饭宝	✓	✗	✗
专用烤架	✗	✓	✓
金属器皿	✗	✓	✗
耐高温保鲜膜	✓	✗	✗
锡箔纸	✗	✓	✗

清洁小妙招

⚠ 注意

请勿使用粗糙及带棱角锐利的物品清洁微波炉，以免造成腔体刮花，或擦伤炉门玻璃导致碎裂

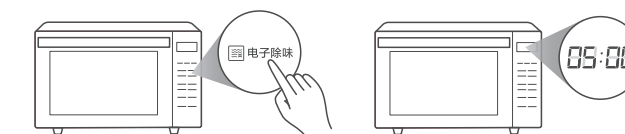
手动清洁



清洁布蘸洗涤剂

擦拭完毕后用湿布擦干

电子除味



按电子除味

按开始，等待时间结束即可

附件清洁

烤架或玻璃容器等附件，使用后请用温水清洗，以免遇冷水导致附件损坏

温馨提示

1. 微波功能，不要使用金属器皿，我会火光四射哦~!
2. 微波加热密封带壳的食物，我会炸裂飞溅哦~!
3. 液体加热时，不要超过容器的2/3，我会湿身哦~!
4. 微波加热时，不要加热密封的食物，我会炸裂飞溅哦~!

✗ 金属器皿

✗ 带壳食物

✗ 容量超2/3

✗ 密封

○ 开口

服务指南

故障处理

当发生故障时，若重新通电再启动后故障仍无法排除，请致电我司客服 400-8899-315 联系专业人员排除故障

产品参数

产品型号：M3-237E黑色
执行标准号：GB4706.1-2005, GB4706.21-2008, GB4706.14-2008

容积	23L	产品噪声值	60dB(A)(声功率级)
额定电压/频率	220V-50Hz	外形尺寸(宽x深x高)	502x413x302 mm
额定输入功率	1450W	炉腔尺寸(宽x深x高)	325x337x202 mm
微波输出功率	900W	产品净重	16.3kg
微波工作频率	2450MHz	认证	CCC
烧烤功率	1000W		

1. 产品尺寸顺序为宽×高×深，外形深度含拉手、后板拉伸的长度，高度值含炉脚
2. 炉腔尺寸包含拉伸长度，宽深高乘积结果得到炉腔容积。因产品不断升级，容积参数与标注数据可能存在差异，偏差范围±12%
3. 由于我们的产品在不断改进，实物参数可能与标注不同，具体参数请参照实物

能效等级	效率值(%)	待机功率(W)	烧烤能耗(W·h)	依据国家标准
1级	60	0.5	1.2	GB24849-2017



微信扫一扫，服务立马到

TEL 400-8899-315

广东美的厨房电器制造有限公司
地址：广东省佛山市顺德区北涌镇永安路6号
邮编：528311
网址：www.midea.com
物料编码：1617000005247

本资料上所有内容均经过认真核对，如有任何印刷错漏或内容上的误解，可向本公司咨询。注：产品若有技术改进，会编进新版手册中，恕不另行通知。产品外观、颜色如有改动，以实物为准。