

华凌线下电热-Y10 工业设计定型书

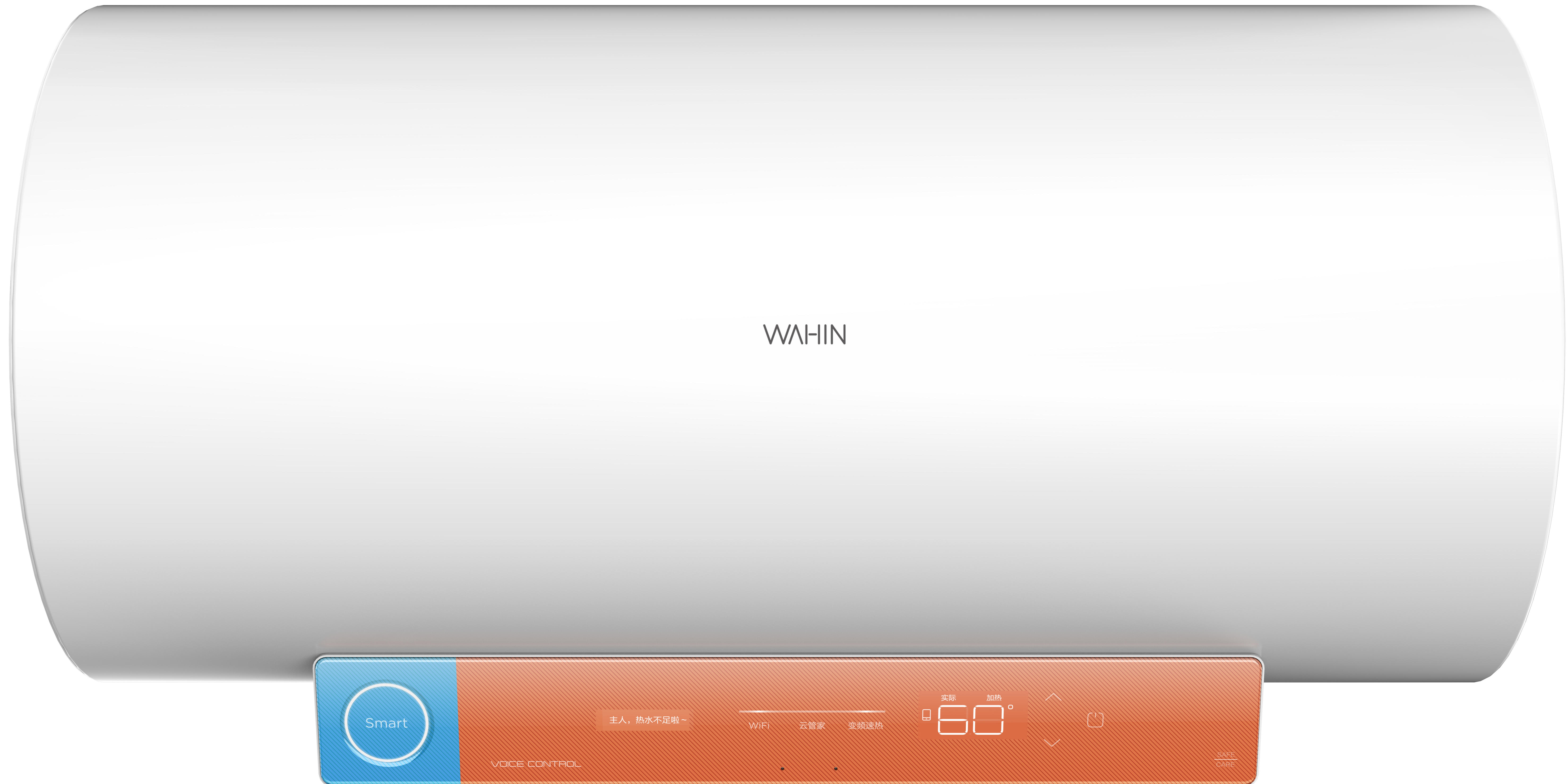
注：本文件含有美的集团的绝密信息，禁止任何人未经授权以任何形式使用（包括但不限于全部或部分地泄露、复制、或散发）

适用部门	研发、供应商、工艺
提交时间	2021.03.25
版本	2021版
附件内容	1.效果图2份（JPG格式） 2.1:1丝印图纸1份（AI格式） 3.1:1防电墙正面蚀纹网板(AI格式)

Y10-立体图



Y10-主视图



Y10-工艺材质说明

桶身

表面颜色：MS-WH101-极地白
表面处理：亚光喷粉/丝印
主体材质：SPCC冷轧板

左右端盖/安装端盖

表面颜色：RE-WH101-极地白
表面处理：哑光细磨砂/丝印
主体材质：ABS

显示面板

表面颜色：Pantone 631C-164C
表面处理：高光
主体材质：透明亚克力/覆膜板

防电墙装饰外罩

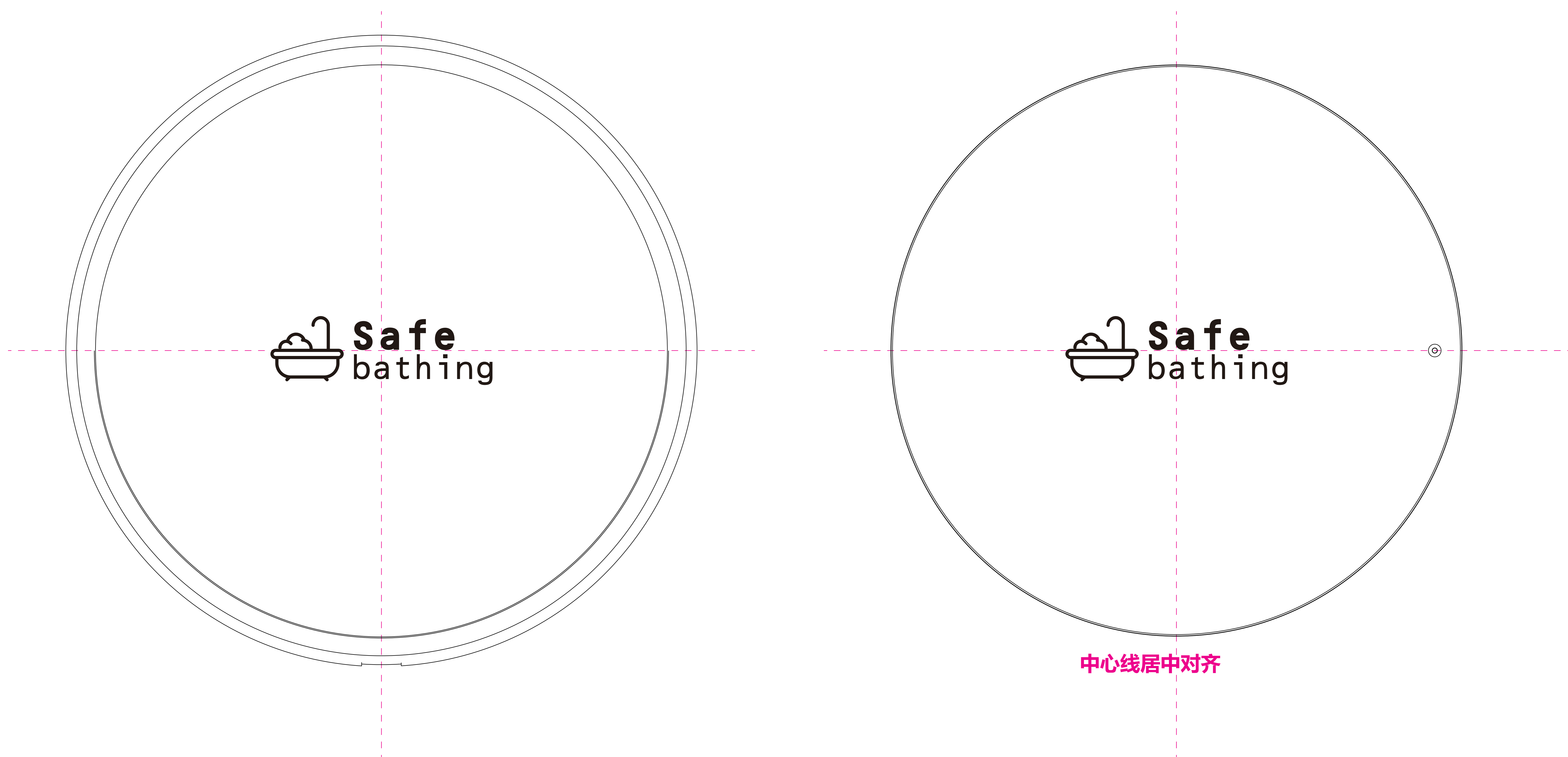
表面颜色：RE-WH101-极地白
表面处理：哑光细磨砂
主体材质：ABS



Y10-端盖丝印说明

左端盖 COOL GRAY 10C

右安装盖 COOL GRAY 10C



中心线居中对齐

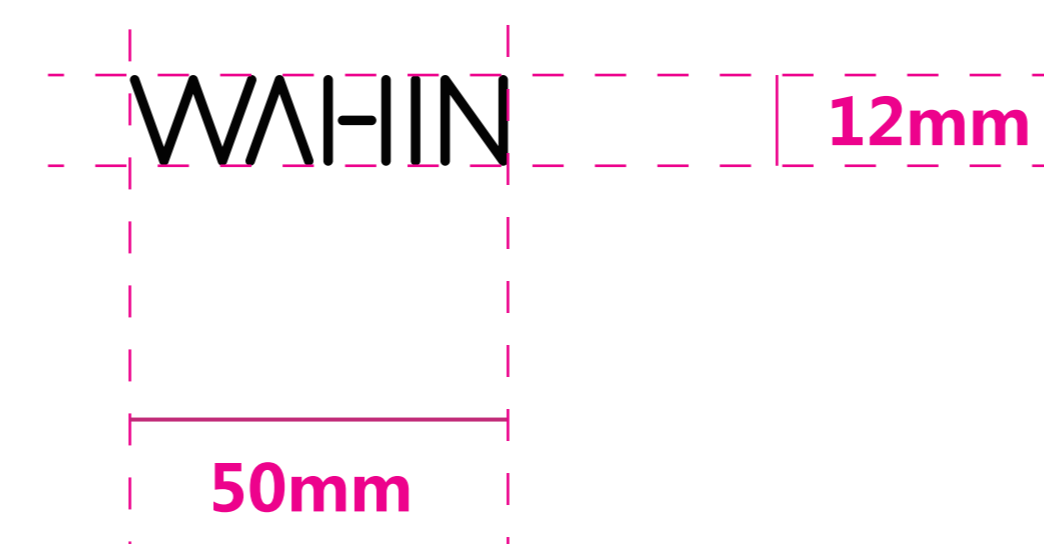
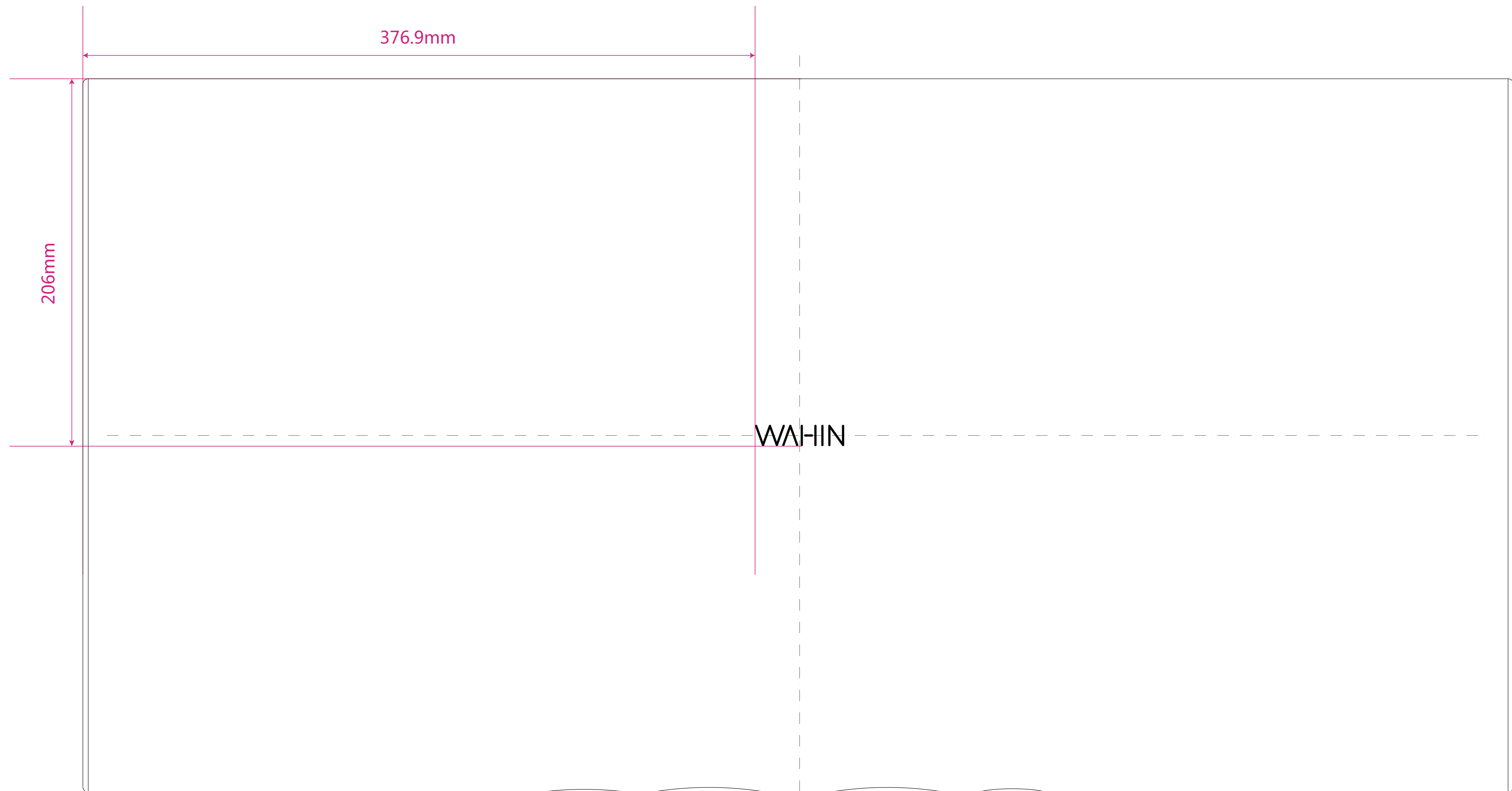
中心线居中对齐



丝印工艺要求：

- 1、光面；
- 2、颜色均匀，无杂色。

Y10-桶身丝印logo



LOGO尺寸：如上图所示，50*12mm
质感处理：镜面银镀镍logo，质感跟Midea logo一致
粘贴位置：如上图所示

华凌电热-Y10-1.0

全显效果



实际效果



关机效果

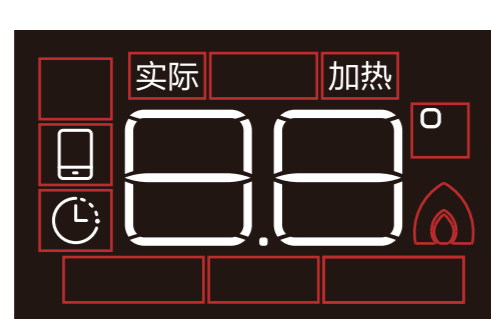
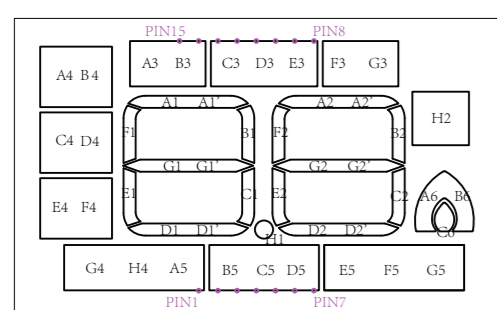


显示屏尺寸

菲林

□ 为灯槽

注: 菲林片为0.175细磨砂;



64x39mm



10x39mm



OLED

实际显示尺寸
51.18 × 12.78mm

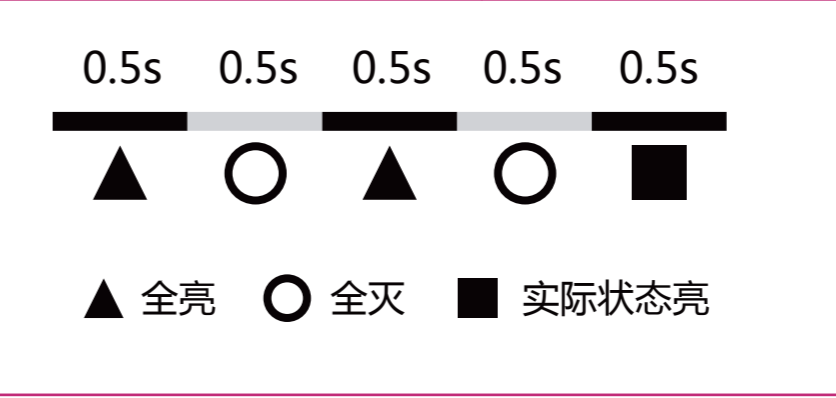
物理尺寸
62.5 × 20.6mm

No.	Product Code	Inch	Color					Dots	Panel Size(mm)	A.A Size(mm)	Pixel Size(mm)	FPC Location	Scale	Driver IC	Int'l DC-DC	Module Type	Remark
35	M0118X	2.08	★	★	★	★	★	128032	62.5×20.6	51.18×12.78	0.4×0.4	Right	1	SSD1307Z	N	COG	

显示逻辑

语音对话中, 环形灯呼吸闪烁(呼吸频率: 呼吸渐变从灭到亮1秒, 从亮到灭1秒。)

同时按【升温】键和【降温】键3秒关闭语音功能。



具体显示逻辑以与电控工程师沟通为准。

灯效颜色要求:

本产品使用	LED颜色	波长			联创		广远		卓奥		旭航		备注
		上线	标准	下线	参数1 (CS281)	参数2 (CS282)	参数1 (G02)	参数2 (G03)	参数1 (2)	参数2 (3)	参数1 (MF5)	参数2 (—)	
★	白色	455 nm	p=447 nm	445 nm	x 0.299 nm y 0.314 nm	x 0.303 nm y 0.327 nm	x 0.296 nm y 0.309 nm	x 0.298 nm y 0.318 nm	x 0.296 nm y 0.307 nm	x 0.297 nm y 0.309 nm	x 0.294 nm y 0.321 nm	—	中端以上主要灯色
	黄色	589 nm	d=587 nm	585 nm	—	—	—	—	—	—	—	—	常用于低端产品
	红色	638 nm	d=627 nm	626 nm	—	—	—	—	—	—	—	—	常用于安全防护
	COLMO星云橙	—	d=600 nm	—	—	—	—	—	—	—	—	—	常用于安全防护
	绿色	—	d=570 nm	—	—	—	—	—	—	—	—	—	少数使用
	COLMO冰蓝色	—	d=490 nm	—	—	—	—	—	—	—	—	—	
	美的冰蓝色	—	d=485 nm	—	—	—	x 0.206 nm y 0.267 nm	—	—	—	x 0.197 nm y 0.27 nm	—	

版本更新内容:

2020.12.21输出UI定型书 v1.0

华凌电热-Y10-V1.1 CMF工艺定型书

全显效果



实际效果



关机效果



菲林文件 (覆膜件)

第一度：背印白色



第二度：背印Pantone 631C (提供样件参考)



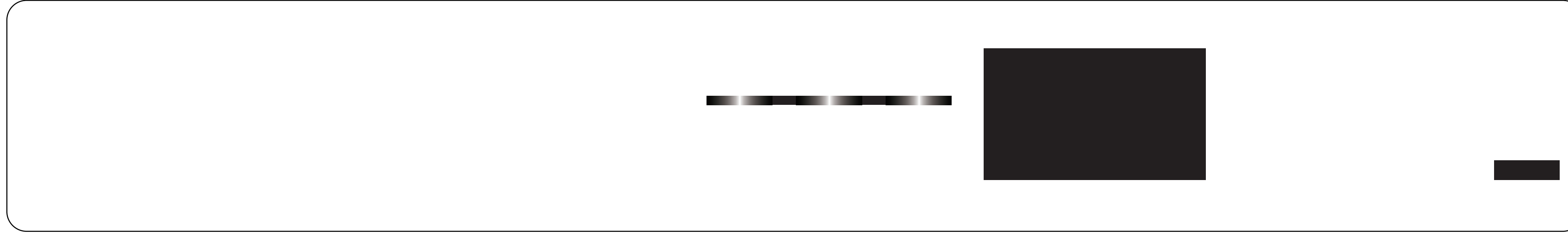
第三度：背印半透Pantone 631C, 透光率5%±1, 关机隐藏性好, 清澈透光, 印刷均匀 (提供样件参考)



第四度：背印Pantone 1645C (提供样件参考)



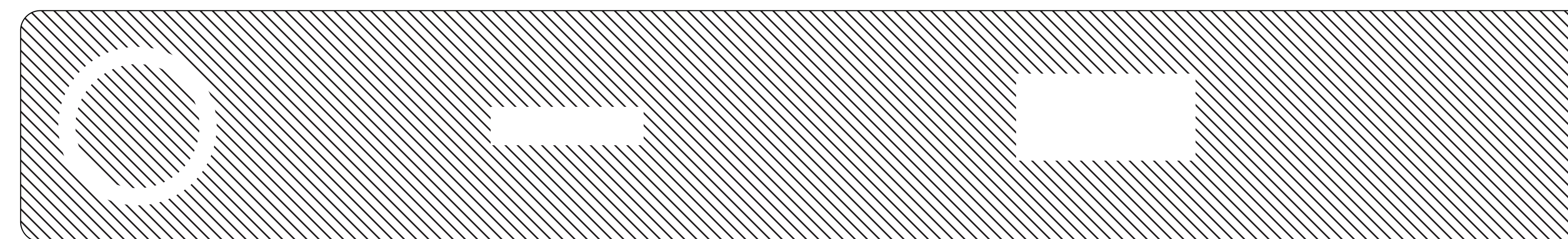
第五度：背印半透Pantone 1645C, 透光率5%±1, 关机隐藏性好, 清澈透光, 印刷均匀 (提供样件参考)



第六度：背印半透Pantone 1645C, 较第五度透光率更透 (提供样件参考)



第七度：正印半透细磨砂 (提供样件参考)



版本更新内容：

2020.12.23 输出CMF定型书 v1.0 (责任人：汪聪)

2021.01.18 修改透光率，输出CMF定型书 v1.1 (责任人：汪聪)

工业设计定型书 PDM 流程节点人员设置规范

	工业设计	策划	开发
项目执行	吕潮胜		
项目审核	吕潮胜	贾绍峰	彭超强
项目审批	李建平	连晋豫	

工业设计定型书PDM 流程提交要求：

- 1、为了减少流程驳回，提升工作效率，请提交流程人员做好信息核对及沟通后再提交；
- 2、如有工艺及细节调整必须第一时间做PDM系统更正工作；