



微信扫一扫，服务立马到

K60

TEL 400-8899-315

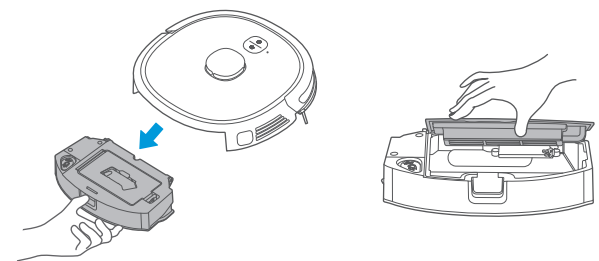
江苏美的清洁电器股份有限公司
地址：苏州市相城经济开发区漕湖大道39号
编码：215000
网址：www.midea.com
产品型号：M6
版本号：K6010-06-R1.0
物料编码：1617500006062

本资料上所有内容均经过认真核对，如有任何印刷错漏或内容上的误解，可向本公司咨询。
注：产品若有技术改进，会编进新版手册中，恕不另行通知。产品外观、颜色如有改动，以实物为准。

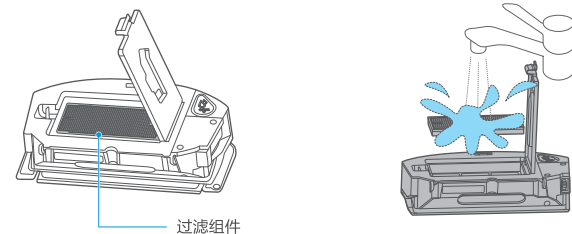
日常维护保养

尘盒维护（建议每周清理）

1. 按住尘盒释放按键，向后抽出尘盒；
2. 打开尘盒上盖，倒出尘盒内灰尘；



3. 根据过滤组件上的文字提示，将过滤组件取下；
4. 清洗部件：清理尘盒和过滤组件；清洗并充分晾干后装回，合上后盖后检查是否安装到位。

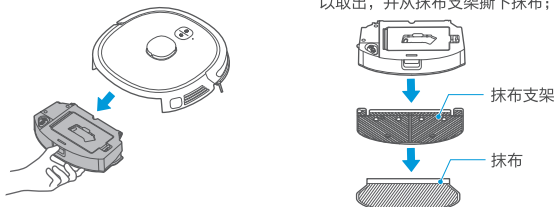


- 8 -

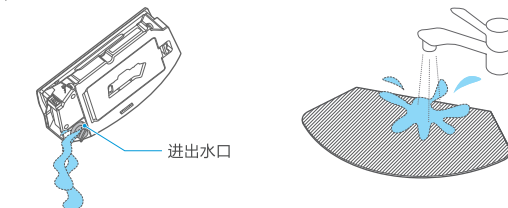
日常维护保养

水箱维护（建议每周清理）

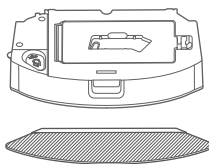
1. 按住水箱释放按键，移除水箱组件；
2. 从水箱体上，向内侧稍微弯折抹布支架以取出，并从抹布支架撕下抹布；



3. 拉开水箱进出水口胶塞，将水箱内水倒尽；
4. 清洗抹布；



5. 晾干水箱和抹布。



- 9 -

日常维护保养

清洁工具

1. 清洁工具位于尘盒上方；
2. 使用清洁刷可以：
 - ① 用刀片切割滚刷体上的毛发；
 - ② 用毛刷将切割的碎发清除。

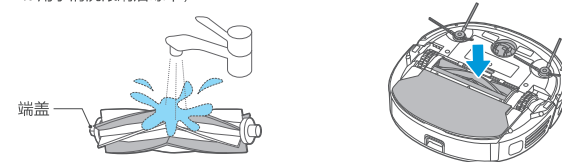


滚刷维护（建议每周清理）

1. 翻转主机，手放在滚刷盖板上部缺口位置，向下按压取下滚刷盖板并向外拔出，抬起滚刷右侧以取出滚刷；
2. 用清洁刷或软布清洁滚刷和滚刷盖板；



3. 如有需要，用硬物翘起端盖，用清洁工具或软布清理端盖缝隙中缠绕的毛发或异物；
4. 用水清洗滚刷后晾干；
5. 清理完成后，将端盖按压装回滚刷体；
6. 将滚刷体按照方向装入滚刷腔；
7. 将滚刷盖板按压扣紧到机器上。

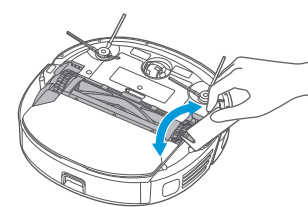


- 10 -

日常维护保养

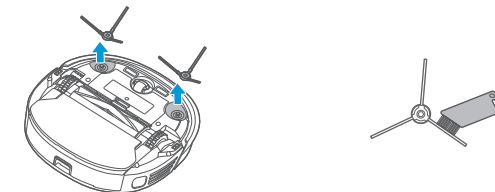
驱动轮清洁（建议每周清理）

1. 前后转动取出异物，用清洁工具或软布清洁并取出毛发或异物。



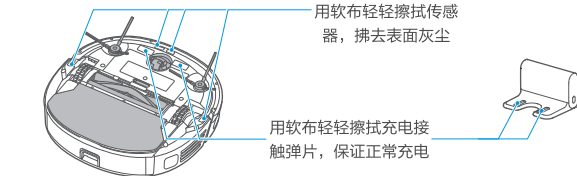
边刷清洁（建议每周清理）

1. 拔出边刷；
2. 边刷沾灰处理。



传感器及弹片清洁（建议每周清理）

1. 用软布轻轻擦拭传感器，拂去表面灰尘；
2. 用软布轻轻擦拭充电接触弹片，保证正常充电。



- 11 -



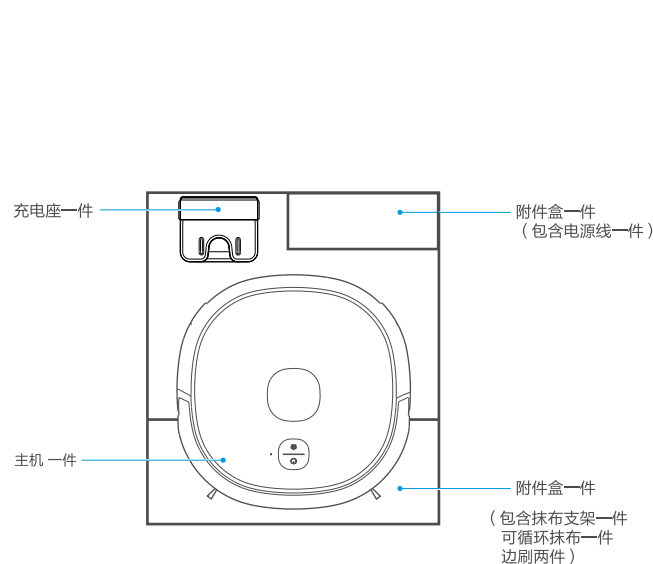
快速入门指南 美的机器人吸尘器



微信扫码二维码，获取电子说明书
使用前请仔细阅读本手册，并妥善保管

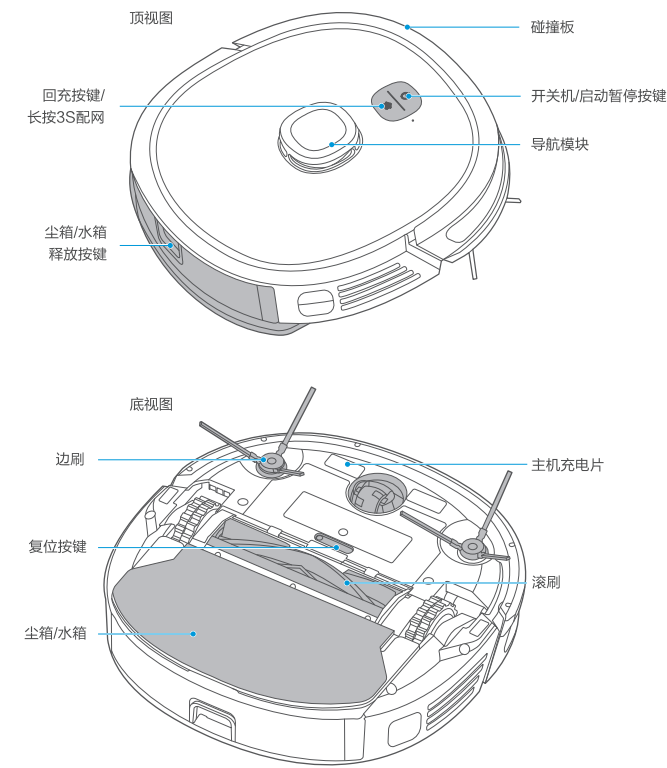
产品介绍

开箱配件布局



产品介绍

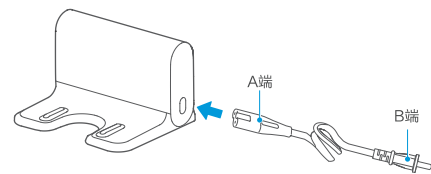
主机部件介绍



安装

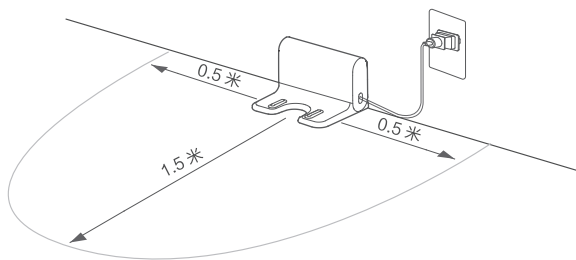
充电座安装

1. 电源线A端与充电座连接，B端插入插座。
2. 将充电座放置在硬质地面靠墙摆放。
3. 为保证主机联网稳定和App功能体验，请将充电座放置于WiFi信号覆盖的区域；



⚠注意

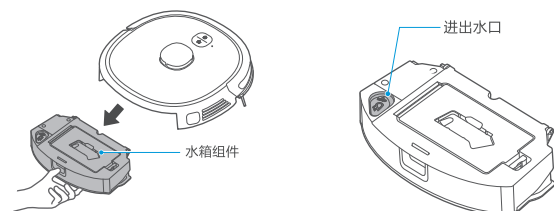
1. 请勿将充电座放置在太阳直晒的地方；
2. 请勿用贴纸或其他物体遮挡充电座信号发射区域；
3. 请勿将充电座放置在地毯等软质地面；
4. 确保充电座两侧有0.5m，前方1.5m的空旷区域；
5. 接入电源后捆扎好过长的电源线，防止机器人工作时拖拽充电座，引起充电座移位或者断电无法回充；
6. 保证充电区域干燥，机器人充电后移除抹布支架；
7. 保持充电座弹片干燥整洁，定期清理擦拭。



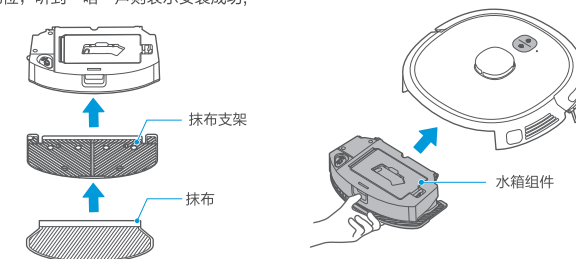
安装

拖地组件安装（可跳过，需要拖地时安装）

1. 按住水箱释放按键，从主机取出水箱；
2. 拔开水箱胶塞，水箱内注水；



3. 将抹布支架上的卡扣对应水箱支架卡扣孔位，听到“嗒”声则表示安装成功；
4. 将水箱组件推入主机。



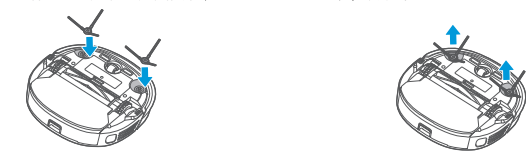
⚠注意

1. 为提高拖地效果，使用拖地功能前，建议先清扫三遍；
2. 抹布已粘贴在抹布支架，可取下清洗更换；
3. 水箱安装不到位会导致水箱掉落；
4. 主机在充电座上充电时，请取下抹布支架；
5. 请勿装入沸水，以免水箱高温变形；
6. 拖地环境中如有地毯，请卷边处理或者App内设置虚拟墙；
7. 如出现拖地效果不佳或者打滑现象，请App内选择合适的水量；
8. 不使用拖地功能时，可保持水箱在位，移除抹布支架。

安装

边刷安装

1. 保持边刷的颜色和主机底部的边刷卡槽颜色一致，将边刷直接压入边刷卡槽，听到“嗒”的一声表示完成安装；
2. 如需拆卸，将机器底面向上，双手抓住边刷包胶腿（注意不要用力拉扯边刷毛束）拔下即可。

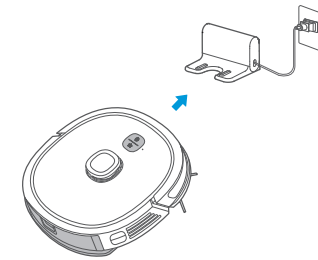


机器充电

1. 按机器上方文字提示拆除封条；
2. 将机器按图示方向正对充电座，手动推上充电座充电。

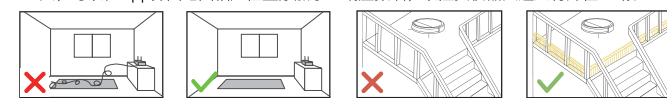
⚠注意

1. 主机靠上充电座时电源指示灯闪烁表示主机正在充电；
2. 如果无法充电，检查左右边刷毛束是否遮挡机器底部充电弹片，用手转动边刷，移除遮挡。



使用前须知

1. 请在启动前清理地上散落的线材和杂物，并移开易倒、易碎、贵重及可能造成危害的物品。避免被主机缠绕、卡住、拖拽或碰撞造成人身或财产损失；
2. 清洁区域有悬空环境，请使用物体进行固定阻拦，防止掉落造成人员财产损失；
3. 建议首次清理过程全程跟随扫地机器人，协助处理一些可能存在的小问题，处理后机器人在以后的清扫中便可顺利进行自主清扫。如果某些特殊区域不需要清扫或可能困住机器人，可以在App界面地图相应位置添加禁区或虚拟墙，以阻挡机器人进入特殊区域。



操作指引

开机方法

1. 将机器放上充电座充电，即可自动开机（推荐）；
2. 长按“⏻”3秒，电源指示灯闪烁，机器出现和弦音，电源指示灯常亮时机器开机成功。

启动清扫

1. 机器处于待机时，短按“⏻”1秒，机器开始进行全屋清扫；
2. 如果需要拖地，需要确认拖地组件已正确安装。

暂停清扫

1. 机器清扫过程中，短按“⏻”1秒，机器暂停清扫，进入待机状态。

回充

1. 机器清扫完成后，会自动进入回充状态；
2. 清扫过程中需要机器回充，操作如下：
 - ① 机器处于待机时，短按“⏻”1秒，机器开始回充；
 - ② 机器在清扫过程中，短按“⏻”1秒，机器暂停清扫，再短按“⏻”1秒，机器开始回充；
3. 在一些特殊的情况下（如电量耗尽，机器人卡住等）主机可能无法自动回充，请将主机手动放回充电座充电。

解障

1. 机器报障时，回充灯亮红灯，短按“⏻”1秒，进行故障消除；
2. 故障消除后，短按“⏻”1秒，进入清扫状态；
3. 清扫完成后，机器会自动进行回充，建议机器保持在充电座上。（充电后移除拖地板。）

关机

1. 如长期不用需要关机，长按“⏻”3秒，电源指示灯开始闪烁；
2. 扫地机出现和弦音，电源指示灯灭时机器关机成功；
3. 扫地机器人在充电座上无法关机，如需关机请移除充电座。

⚠注意

1. 电量过低时无法启动清扫，请先充电再启动清扫；
2. 清扫过程中电量过低时机器会自动回充，电量充足后会回到中断处继续清扫；
3. 机器待机超过10分钟会进入休眠模式，休眠模式下按任意键可唤醒机器；
4. 机器在充电中时，电源指示灯闪烁，充电完成时，电源指示灯常亮。