



微信扫一扫，服务立马到

K30

TEL 400-8899-315

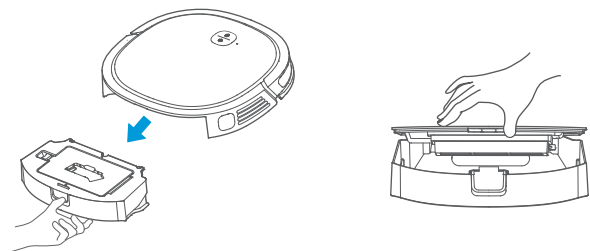
江苏美的清洁电器股份有限公司  
地址：苏州市相城经济开发区漕湖大道39号  
编码：215000  
网址：www.midea.com  
版本号：K3010-06-R1.0  
物料编码：16175000006067

本资料上所有内容均经过认真核对，如有任何印刷错漏或内容上的误解，可向本公司咨询。  
注：产品若有技术改进，会编进新版手册中，恕不另行通知。产品外观、颜色如有改动，以实物为准。

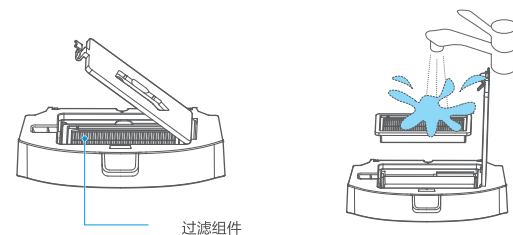
## 日常维护保养

### 尘盒维护（建议每周清理）

1. 按住尘盒释放按键，向后抽出尘盒；
2. 打开尘盒上盖，倒出尘盒内灰尘；



3. 根据过滤组件上的文字提示，将过滤组件取下；
4. 清洗部件：清理尘盒和过滤组件；清洗并充分晾干后装回，合上后盖后检查是否安装到位。



过滤组件

## 日常维护保养

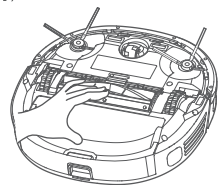
### 清洁工具

1. 清洁工具位于尘盒上方；
2. 使用清洁刷可以：
  - ① 用刀片切割滚刷体上的毛发；
  - ② 用毛刷将切割的碎发掸除。

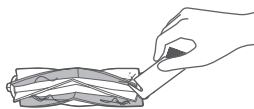


### 滚刷维护（建议每周清理）

1. 翻转主机，手放在滚刷盖板上部缺口位置，向下按压取下滚刷盖板并向外拔出，抬起滚刷右侧以取出滚刷；



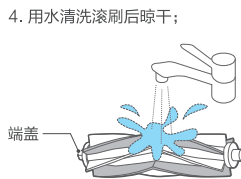
2. 用清洁刷或软布清洁滚刷和滚刷盖板；



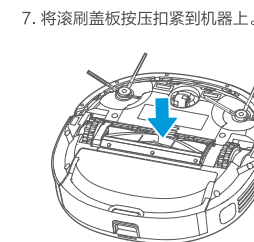
## 日常维护保养

### 滚刷维护（建议每周清理）

3. 如有需要，用硬物翘起端盖，用清洁工具或软布清理端盖缝隙中缠绕的毛发或异物；



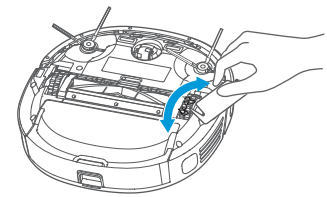
5. 清理完成后，将端盖按压装入滚刷体；
6. 将滚刷体按照方向装入滚刷腔；



7. 将滚刷盖板按压扣紧到机器上。

### 驱动轮清洁（建议每周清理）

1. 前后转动取出异物，用清洁工具或软布清洁并取出毛发或异物。

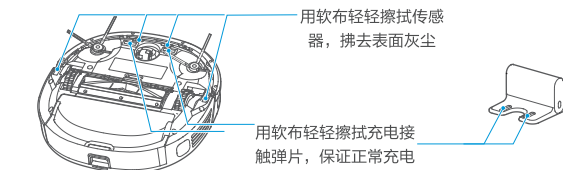


### 边刷清洁（建议每周清理）

1. 拔出边刷；
2. 边刷沾灰处理。



### 传感器及弹片清洁（建议每周清理）



用软布轻轻擦拭传感器，拂去表面灰尘

用软布轻轻擦拭充电接触弹片，保证正常充电



## 快速入门指南 美的机器人吸尘器

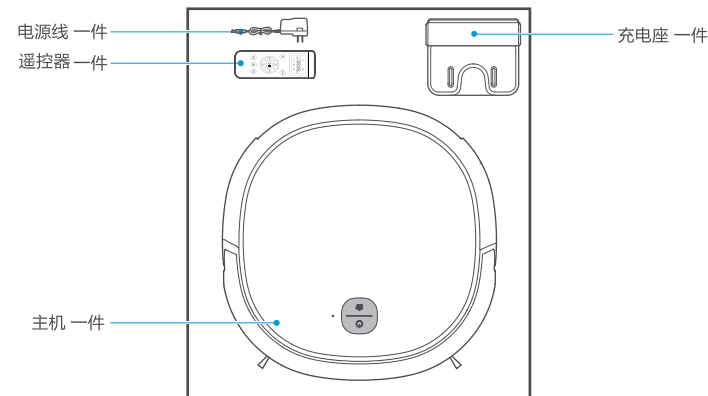


微信扫描二维码，获取电子说明书

使用前请仔细阅读本手册，并妥善保管

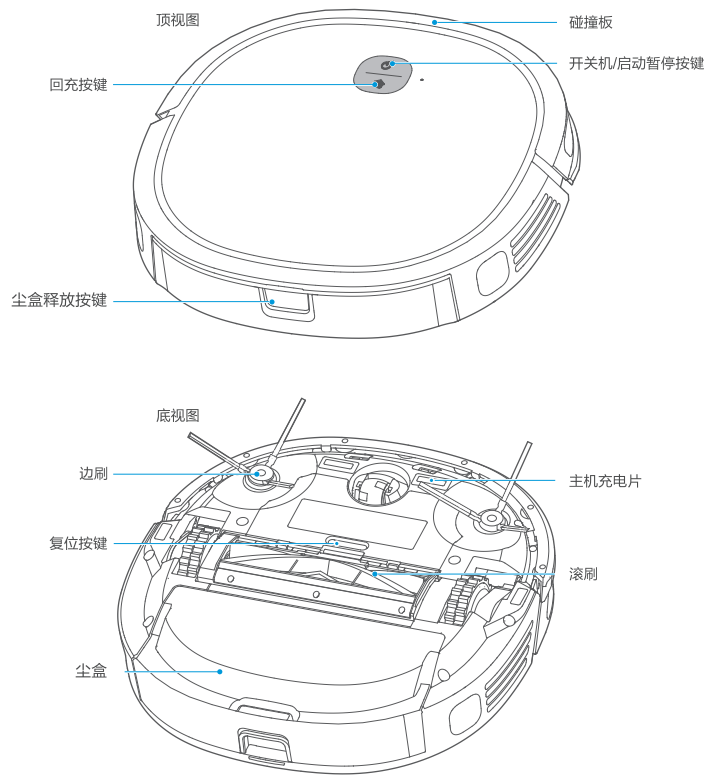
## 产品介绍

### 开箱配件布局

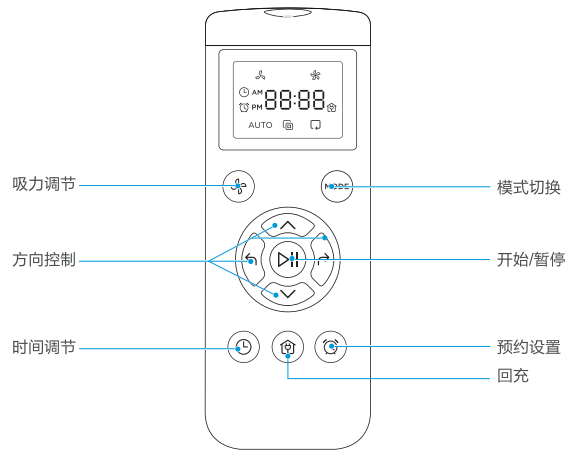


## 产品介绍

### 主机部件介绍



### 遥控器介绍

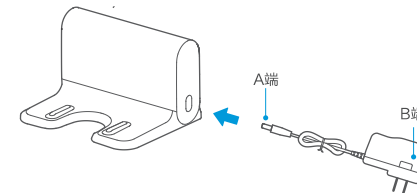


1. 按“”键调节吸力档位；
2. 按“”切换清扫模式；
3. 按“”键来控制方向；
4. 按“”键使机器开始/暂停工作；
5. 按“”键进入时间设置模式，用方向键调节时间，“”确认设置时间；
6. 按“”键进入回充模式；
7. 按“”键进入预约设置模式，用方向键调节时间，“”确认设置时间；（先设置好时间后再进行预约清扫）

## 安装

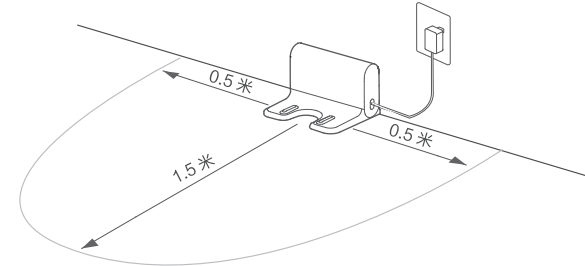
### 充电座安装

1. 适配器A端与充电座连接，B端插入插座。
2. 将充电座放置在硬质地面靠墙摆放。
3. 为保证主机联网稳定和App功能体验，请将充电座放置于WiFi信号覆盖的区域；



#### 注意

1. 请勿将充电座放置在太阳直晒的地方；
2. 请勿用贴纸或其他物体遮挡充电座信号发射区域；
3. 请勿将充电座放置在地毯等软质地面；
4. 确保充电座两侧有0.5m，前方1.5m的空旷区域；
5. 接入电源后捆扎好过长的电源线，防止机器人工作时拖拽充电座，引起充电座移位或者断电无法回充；
6. 保证充电区域干燥，机器人充电后移除抹布支架；
7. 保持充电座弹片干燥整洁，定期清理擦拭。



## 安装

### 边刷安装

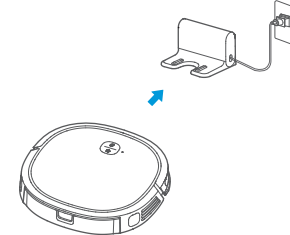
1. 保持边刷的颜色和主机底部的边刷卡槽颜色一致，将边刷直接压入边刷卡槽，听到“嗒”的一声表示完成安装；
2. 如需拆卸，将机器底面向上，双手抓住边刷包胶腿（注意不要用力拉拔边刷毛束）拔下即可。



### 机器充电

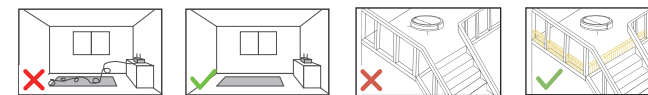
1. 按机器上方文字提示拆除封条；
2. 将机器按图示方向正对充电座，手动推上充电座充电。

1. 主机靠上充电座时电源指示灯闪烁表示主机正在充电；
2. 如果无法充电，检查左右边刷毛束是否遮挡机器底部充电弹片，用手转动边刷，移除遮挡。



### 使用前须知

1. 请在启动前清理地上散落的线材和杂物，并移开易倒、易碎、贵重及可能造成危害的物品。避免被主机缠绕、卡住、拖拽或碰倒造成人身或财产损害；
2. 清洁区域有悬空环境，请使用物体进行固定阻拦，防止掉落造成人员财产损害；



## 操作指引

### 开机方法

1. 将机器放上充电座充电，即可自动开机（推荐）；
2. 长按“”3秒，电源指示灯闪烁，电源指示灯常亮时机器开机成功。

### 启动清扫

1. 机器处于待机时，短按“”1秒，机器开始进行全屋清扫；

### 暂停清扫

1. 机器清扫过程中，短按“”1秒，机器暂停清扫，进入待机状态。

### 回充

1. 机器清扫完成后，会自动进入回充状态；
2. 清扫过程中需要机器回充，操作如下：
  - ① 机器处于待机时，短按“”1秒，机器开始回充；
  - ② 机器在清扫过程中，短按“”1秒，机器暂停清扫，再短按“”1秒，机器开始回充；
3. 在一些特殊的情况下（如电量耗尽，机器卡住等）主机可能无法自动回充，请将主机手动放回充电座充电。

### 解障

1. 机器报障时，回充灯亮红灯，短按“”1秒，进行故障消除；
2. 故障消除后，短按“”1秒，进入清扫状态；
3. 清扫完成后，机器会自动进行回充，建议机器保持在充电座上。

### 关机

1. 如长期不用需要关机，长按“”3秒，电源指示灯开始闪烁；
2. 扫地机电源指示灯灭时机器关机成功；
3. 扫地机器人在充电座上无法关机，如需关机请移除充电座。

#### 注意

1. 电量过低时无法启动清扫，请先充电再启动清扫；
2. 机器待机超过10分钟会进入休眠模式，休眠模式下按任意键可唤醒机器；
3. 机器在充电中时，电源指示灯闪烁，充电完成时，电源指示灯常亮。