

# 换气扇



使用安装说明书

## 安全警示

- 必须有接地装置，当出现故障或漏电时，可能会触电。
- 电源线推荐使用GB/T5023.5中所规定的60227 IEC53(RVV)型绞合软线，导线的截面积为 $3 \times 0.75 \text{ mm}^2$ 。
- 确保电源线安装到位，否则可能会引起危险，甚至于火灾。
- 产品应该按照国家布线规则进行安装和接线。
- 使用时不要频繁打开或关闭各控制开关；长期不使用应断开电源。
- 老人、小孩或行动不便人员应在家人照看或指导下使用本产品。
- 产品必须由制造商、其维修部或类似部门的专业人员进行安装。
- 如在使用过程中发现电源线损坏，为避免危险，必须由制造商、其维修部或类似部门的专业人员来更换。
- 严禁使用任何物品伸入出风口内部，避免触电。
- 器具连接的固定布线必须按布线规则装有其触点开距提供在过电压等级 III 条件下全极断开电源的装置。

## 产品规格

内容	规格	内容	规格
产品型号	H1903-F20	功能组合	换气
额定电压	220V~	开孔尺寸	$\varnothing 150\text{mm}$
额定频率	50Hz	额定功率	22W
使用环境	海拔高度 $\leq 1000\text{m}$ 湿度 $\leq 90\%\text{RH}$		

TEL 400-8899-315

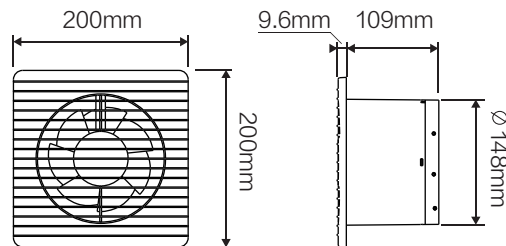
美智光电科技股份有限公司  
地址：江西省贵溪市工业园 1 号  
邮编：335400  
网址：www.midea.com



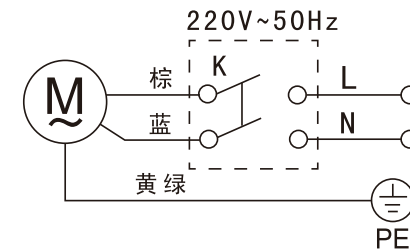
微信扫一扫，服务立马到

使用前请仔细阅读本说明书  
并妥善保管

## 产品尺寸图



## 产品原理图

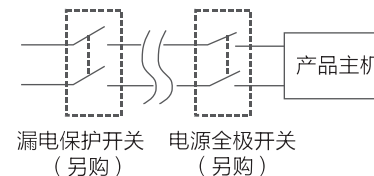


## 执行标准

GB4706.1-2005	GB4706.27-2008	GB4343.1-2018	GB17625.1-2012
---------------	----------------	---------------	----------------

## 安装注意事项

- 使用前，请仔细阅读说明书，以便正确使用换气扇。
- 确定主机安装位置，保证本产品离周围电器结构最少距离 400mm。
- 必须把电源线上的黄绿双色线良好接地。
- 不得安装在高温场所。
- 换气扇最底部与地面相隔 2.3 米以上。
- 换气扇与屋顶距离相隔 5cm 以上。
- 对于管道扇和隔墙扇必须注意避免气体从敞开的气道或其它的烟火设备回流进室内。
- 如果电源软线损坏，为了避免危险必须由制造商、其维修部或类似部门的专业人员更换。
- 本产品不适合有残障、智障或精神障碍的人士，或缺乏经验、常识者（包括儿童）维护使用，除非在监护人的看护或指导下使用（应确保儿童不要把本产品当作玩具玩）。
- 请在固定布线与本产品主机之间，安装触点开距不小于 3mm 的“电源全极开关”（规格必须不低于 250V~16A）及漏电保护开关（泄漏电流在 30mA 以下）。如下图。



## 清洁保养

- 首先，确保换气扇的电源被关掉，然后拆卸换气扇。
- 把塑料件放入温水中清洗，水温不能高于 60 度。（不能使用汽油，苯或其他类似的化学溶剂清洗换气扇）
- 清洗后，用干净的抹布抹干，或任其自然阴干。
- 电机与其他电器元件用干净的抹布抹净。
- 最后把换气扇组装好。

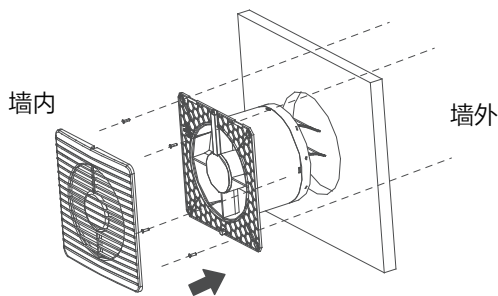
## 安装步骤

### · 换气扇在墙的安装：

在墙上固定好一内径为 150mm 的木框，将连接管连接在换气扇支架上并放入木框内，用四个螺钉将换气扇支架固定在木框上。在外面用连接管接入墙管，将压架穿过连接管并用四个螺钉固定好，然后用压圈将连接管拧紧，最后将后面板固定好，安装方式如下图。

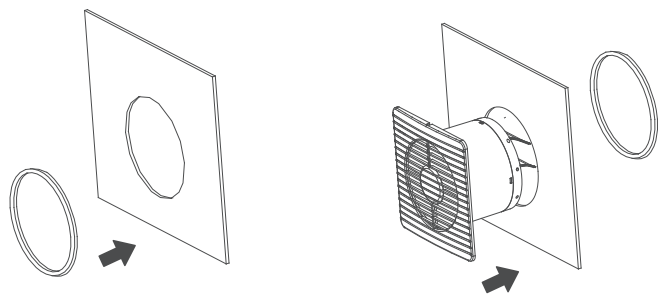
### ⚠ 注意

当不能在墙壁外面安装压圈，压架及后面板时，先将止回套圈和止回片安装在换气扇支架上，然后将连接管连接在换气扇支架上，再用四个螺钉将换气扇支架固定在木框上，最后扣上前面板。



### · 换气扇在窗户的安装：

在玻璃上开一大小为 150mm 的圆孔，先装上密封圈，压架及后面板时，先将止回套圈和止回片装在换气扇上，再将两个紧固扣穿过换气扇支架上的紧固扣安装孔和玻璃孔，用螺钉拧紧，扣上前面板（连接管、压圈、止回套圈、止回片、密封圈需另购）。



### 产品合格证

检查结论： 合格  
 检查员号： 检验员 A1  
 检查日期： \_\_\_\_\_

美智光电科技股份有限公司

## 环保清单

部件名称	有害物质					
	铅 (Pb)	汞 (Hg)	镉 (Cd)	六价铬 (Cr6+)	多溴联苯 (PBB)	多溴二苯醚 (PBDE)
电机	×	○	○	×	○	○
电源线	×	○	○	○	×	×
外壳	○	○	○	○	×	×
其他部件	×	○	×	×	○	○

本表格依据SJ/T 11364的规定编制。

○表示该有害物质在该部件所有均质材料中的含量均在GB/T 26572规定的限量要求以下。

×表示该有害物质至少在该部件的某一均质材料中的含量超出GB/T 26572规定的限量要求。但是，以现有的技术条件要使产品零部件完全不含有上述有害物质极为困难，后续随着技术上的进步将逐步改进设计。



符号表示电子电气产品环保使用期限为10年。

该电子电气产品可能含有某些有害物质，在环保使用期限内可以放心使用，并且可以回收循环利用，不应随意丢弃。

## 保修卡

### 相关信息(用户填写)

用户姓名		购买日期	
产品型号		维修日期	
故障内容及处理情况			

## 产品保修条款

为了保证您的合法权益，请仔细阅读以下服务承诺和维修说明。我们郑重承诺，用户凭保修卡及有效发票可享受以下权益。

- 1.自购买之日起七日内，产品出现国家“三包规定”所列性能故障，可要求退换或维修，此过程中产生的费用由本公司承担。
- 2.自购买之日起十五日内，产品出现国家“三包规定”所列性能故障，可要求更换或维修，此过程中产生的费用由本公司承担。
- 3.自购买之日起三年内，产品出现质量问题（由于人为因素造成的损坏除外），可免费进行维修。
- 4.在保修期内的产品，若一个非自然月内超过两次维修（包含两次），可要求进行免费更换。
- 5.更换后的产品，若剩余保修时间不到90天，保修截止日期自动延长至更换后的第90天。

### 以下情况不属于免费保修范围

- 1.不能出示本保修凭证及有效发票。
- 2.本保修凭证或发票有涂改痕迹或与产品不符。
- 3.消耗材料的自然消耗、磨损及老化。
- 4.雷击或其它用电系统原因造成的损坏。
- 5.由于用户使用不当造成的损坏，如液体注入、外力受损等。
- 6.事故、灾害、战争等不可抗拒因素造成的损坏。
- 7.私自拆动、改装、维修过的产品。
- 8.超过保修期，或未按产品使用说明的要求使用、维护、保管造成的损坏。
- 9.不按照线路图正确接线造成的损坏。

### 保管细则

- 1.此设备请尽量存放于清洁、干燥、凉爽处；
- 2.长期不使用此设备时，请注意保持关闭状态；
- 3.在密封空间中长时间使用此设备时，请留意设备表面温度变化，必要时需关闭设备。

### 客服电话：400-8899-315

在购买本公司产品时，请立即填写此保修卡  
 请妥善保管保修卡，消费者不必将其寄回本公司  
 维修时请携带保修卡及有效发票正本

此页仅说明，不印刷

材质： 297 × 210mm 80g双胶纸 正反面黑白印刷

来料需对折

