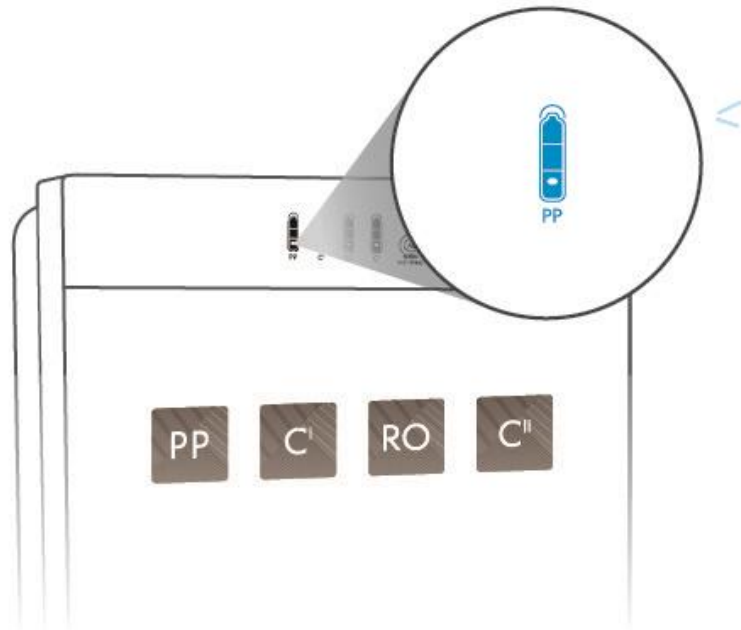


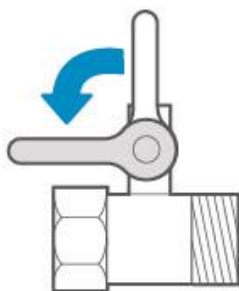
1 换芯提醒



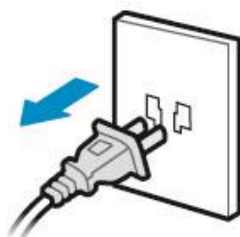
当机器滤芯寿命指示灯闪烁时，说明对应的滤芯寿命到期，应及时更换滤芯。

2 关闭三通球阀和电源

①

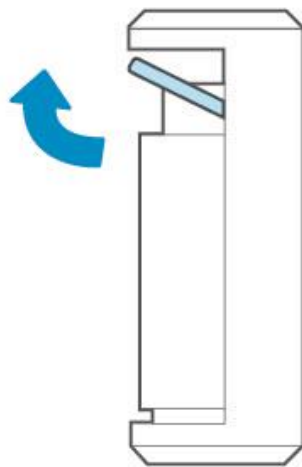


②



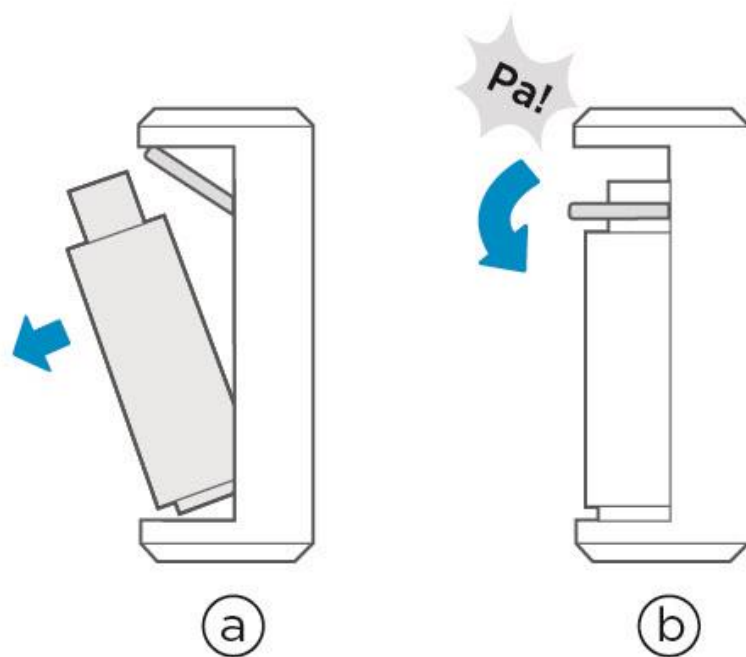
- ① 首先关闭三通球阀；
- ② 拔掉电源。

3 取出滤芯



提起滤芯把手并取出滤芯。

4 更换滤芯



- ① 更换滤芯时先把滤芯下部插进凹槽，再把顶部往前推。
- ② 按下把手，直到“啪”一声确认卡紧。

5 滤芯复位



滤芯更换完毕后，重新通水通电，长按 **复位** 按键**3秒**，直到滤芯指示灯停止闪烁。