



# 检测报告

报告编号 A2210220246101C

第 1 页 共 5 页

报告抬头公司名称 海南奇厨电器有限公司  
地 址 海南省海口市龙华区海秀中路 71 号海垦广场 B 座写字楼 3 楼

以下测试之样品及样品信息由申请者提供并确认

样品名称 肠模  
样品接收日期 2021.06.08  
样品检测日期 2021.06.08-2021.06.15

### 测试内容:

根据客户的申请要求, 具体要求详见下一页。

检测结论 所检项目的检测结果满足 GB 4806.11-2016 食品安全国家标准 食品接触用橡胶材料及制品的限值要求。

主 检

邵强

审 核

伍丰



郑晴涛

郑晴涛  
技术经理

2021.06.15

No. R262621763

广东省深圳市宝安区新安街道兴东社区华测检测大楼

# 检测报告

报告编号 A2210220246101C

第 2 页 共 5 页

**测试摘要:**

**测试要求**

**测试结果**

GB 4806.11-2016 食品安全国家标准 食品接触用橡胶材料及制品

- 感官要求	符合
- 总迁移量	符合
- 高锰酸钾消耗量	符合
- 重金属(以 Pb 计)	符合

符合(不符合)表示检测结果满足(不满足)限值要求。

\*\*\*\*\*详细结果, 请见下页\*\*\*\*\*



# 检测报告

报告编号 A2210220246101C

第 3 页 共 5 页

**GB 4806.11-2016 食品安全国家标准 食品接触用橡胶材料及制品**

## ▼ 感官要求

测试方法: GB 4806.11-2016

测试项目	结果		方法检出限	限值	单位
	001	002			
感官	符合标准要求	符合标准要求	--	色泽正常, 无异臭、污物	--
浸泡液	符合标准要求	符合标准要求	--	迁移试验所得浸泡液不应有着色、浑浊、沉淀、异臭等感官性的劣变	--

## ▼ 总迁移量

测试方法: GB 31604.1-2015&GB 31604.8-2016

食品模拟物: 4%乙酸; 检测条件: 100°C, 4h

测试项目	结果		方法检出限	限值	单位
	001	002			
总迁移量	N.D.	N.D.	3.0	10	mg/dm <sup>2</sup>

食品模拟物: 10%乙醇; 检测条件: 100°C, 4h

测试项目	结果		方法检出限	限值	单位
	001	002			
总迁移量	N.D.	N.D.	3.0	10	mg/dm <sup>2</sup>

食品模拟物: 50%乙醇; 检测条件: 100°C, 4h

测试项目	结果		方法检出限	限值	单位
	001	002			
总迁移量	N.D.	N.D.	3.0	10	mg/dm <sup>2</sup>

## ▼ 高锰酸钾消耗量

测试方法: GB 31604.2-2016

食品模拟物: 水; 检测条件: 60°C, 0.5h

测试项目	结果		方法检出限	限值	单位
	001	002			
高锰酸钾消耗量	3.3	2.2	1.0	10	mg/kg

# 检测报告

报告编号 A2210220246101C

第 4 页 共 5 页

**▼ 重金属(以 Pb 计)**

测试方法: GB 31604.9-2016

食品模拟物: 4%乙酸; 检测条件: 60°C, 0.5h

测试项目	结果		方法检出限	限值	单位
	001	002			
铅 (Pb)	<1	<1	--	1	mg/kg

## 备注:

- N.D. = 未检出 (小于方法检出限)
- mg/kg = ppm = 百万分之一
- 实验室浸泡方式为全浸泡, S/V (面积/体积) 为 6.0 dm<sup>2</sup>/L。
- 迁移试验的结果为第三次浸泡的测试结果。
- “浸泡液”项目的结果依据此报告中所有浸泡液浸泡测试的情况进行判定。

**样品/部位描述**

- 001 白色硅胶 (盖子)
- 002 黄色硅胶 (模具)

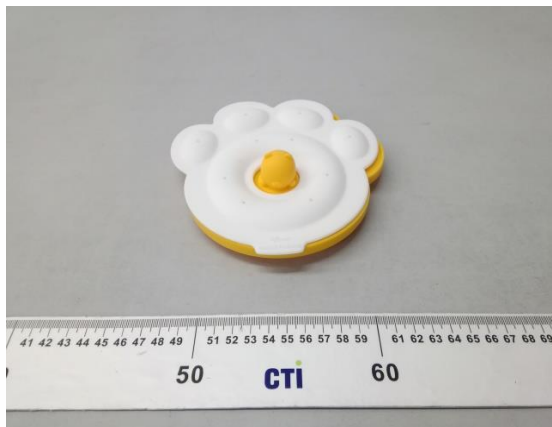
# 检测报告

报告编号 A2210220246101C

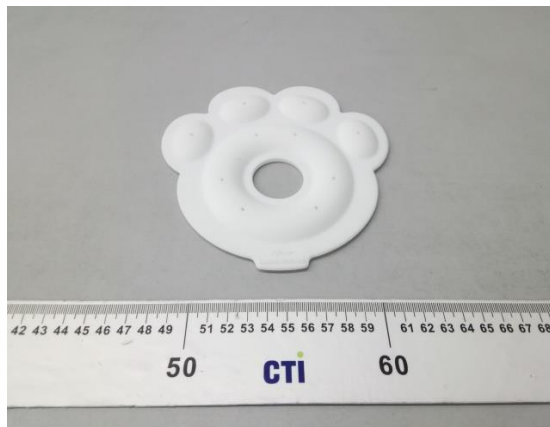
第 5 页 共 5 页

## 样品图片

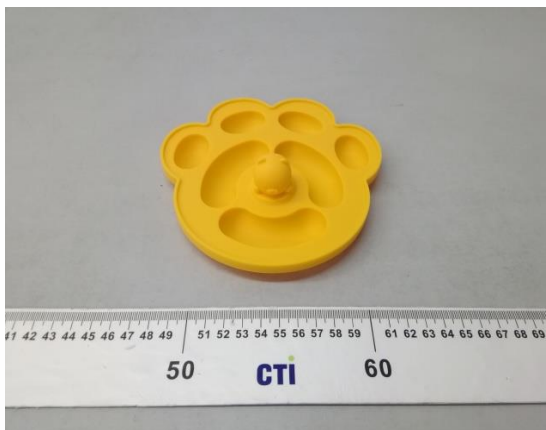
成品



001



002



### 声明:

1. 检测报告无批准人签字、“专用章”及报告骑缝章无效;
2. 报告抬头公司名称及地址、样品及样品信息由申请者提供, 申请者应对其真实性负责, CTI 未核实其真实性;
3. 本报告检测结果仅对受测样品负责;
4. 未经 CTI 书面同意, 不得部分复制本报告。

\*\*\* 报告结束 \*\*\*

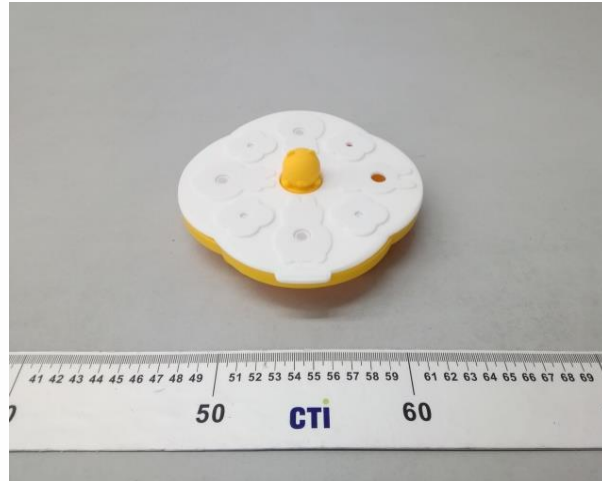
有限公司

## 附录

### 客户参考信息

米糕模

### 客户参考图片（非测试样品）



### 声明:

附录内容由申请者提供，申请者应对其真实性负责，CTI 未核实其真实性。

