

- 1、105g哑粉纸，印刷颜色为双色印刷；
- 2、规格为145*210mm双面，24P，骑马钉；



微信扫一扫，服务立马到

C70

TEL 400-8899-315

佛山市顺德区美的洗涤电器制造有限公司
地址：广东省佛山市顺德区北滘工业园
邮编：528311
网址：www.midea.com
邮箱：service@midea.com.cn

本资料上所有内容均经过认真核对，如有任何印刷错漏或内容上的误解，可向本公司咨询。

注：产品若有技术改进，会编进新版手册中，恕不另行通知。产品外观、颜色如有改动，以实物为准。

日常保养手册

食物垃圾处理器



微信扫描二维码，获取电子说明书

使用前请仔细阅读本手册，并妥善保管

目录

尊敬的用户：

“美的生活，从厨房开始”，感谢您选购美的厨房电器产品！美的厨房电器担负着为人类提供美好厨房生活的社会使命，致力于成为全球最优秀的厨房生活解决方案供应商。我们秉承“质量第一、用户至上”的宗旨竭诚为您服务，如果您有什么建议或者意见请及时与我们联系（美的客服电话：400-8899-315），我们将根据您的需要及时为您服务。

警告：安装使用前请仔细阅读本说明书，严格按本说明书指示正确安装、使用，避免因不当的安装、使用而造成事故。

注意：由于本公司产品外观结构不断改进，您所购买的产品可能与本说明书图示外观结构有所不同，请以实物为准。

安全警示 禁止 强制 注意 01

安装说明 安装注意事项 03
安装信息 03
包装清单 04
安装步骤 05
安装提示 12
机器安装尺寸 14
处理器排污管理 14

服务指南 中国RoHS 15
维修服务规定 16
售后服务 17
电路图 18
安装服务卡
保修卡

安全警示

⚠ 注意

- 为了避免给使用者带来伤害和财产损失，产品机身及使用说明书记载着正确、安全的使用方法等重要文本内容。
- 图标、图释符号目的是帮助用户理解，可能与实物有差异。使用前请仔细阅读相关标识标注，并严格遵守。
- 说明书请妥善保管，以备日后参考使用。

🚫 表示【禁止】的内容

- 专供家庭使用。请勿用于商业用途。
- 切勿在潮湿地点使用该设备（例如浴室或洗衣房）。
- 食物垃圾处理工作时，请不要将手指或手伸入处理器。
- 不要使用该设备处理硬质材料，例如玻璃和金属。
- 为了降低垃圾处理器排出物引起伤害危险，不得在处理器中放入以下物质：
 1. 蛤蜊壳或牡蛎壳；
 2. 大块整骨、鱼鳞；
 3. 未碎裂的玉米苞叶；
 4. 玻璃、瓷器或塑料、塑料袋等；
 5. 金属，例如瓶盖、易拉罐、汤勺等；
 6. 腐蚀剂、排水管清洁剂或类似产品；
 7. 热油或其它高温液体。

❗ 表示【强制】的内容

- 在不使用处理器时，请将水槽塞子盖好，以免处理器内掉入其他物体。
- 请仔细阅读手册的接线部分，以保证处理器良好接地；本电器必须可靠接地使用。处理器主机的安装应保证复位按钮是易触及的。
- 在试图使用工具处理被卡住的旋转部件前，应关掉处理器电源开关或拔下电源插头。
- 如果电源软线损坏，为了避免危险，必须由地方政府或国家机构认可的专业技术人员更换。
- 在试图清理处理器中的阻塞物或异物时，必须将连接到处理器的电器开关转到关闭位置。
- 如需松动垃圾处理器中的阻塞物，应使用长木制件，例如木勺、扫帚或拖把的把手。

- 清理处理器中阻塞物、异物或取出掉落在其中的其他物件时，必须拔掉电源线插头，并使用长柄夹具或钳具进行操作，如果处理器采用电磁驱动，只能使用非磁性工具。
- 本电器产品必须由地方政府或国家机构认可的专业技术人员安装。当该电器安装后，请勿因任何原因而进行拆卸。本产品不包含任何用户可维修的零件。
- 本电器产品必须正确安装，以确保重置按钮容易使用。
- 本产品不适用于体力、感官或心智能力欠缺或缺乏经验和知识的人(包括儿童)使用，除非他们得到安全监护人员的监督或指导，可确保安全使用该电器。应监督儿童，以确保他们不会将本电器作为玩具玩耍。
- 确保该电器产品的安装经管理当局批准。
- 正确接地说明请参阅本手册的电气连接部分。
- 当使用工具疏通卡住的旋转刀片时，请务必关闭电源或拔掉电源线。

⚠ 表示【注意】的内容

- 如果正在使用的电器产品附近有小孩，请仔细照看，以免发生意外。
- 本电器产品只用于本用户指南所描述的使用目的。
- 当不需要操作垃圾处理器时，将水槽塞放置在合适位置，以降低异物掉入垃圾处理器中的危险。

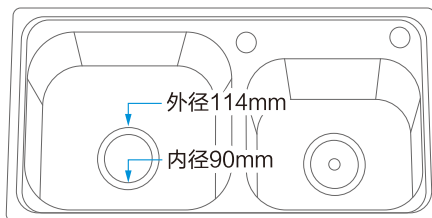
安装说明

安装注意事项

- 设备接地导线连接不正确可能导致触电危险，请联系电工或维修人员检查。
- 电源线和连接线必须符合国家电气规范第422节和地方法规和条例。
- 请单独为家用厨余垃圾处理器接装电源插座，在220伏特电源的地区，须接装至少13安培的电线和电路开关。
- 控制电源的开关必须是双极开关，两极间距不小于3毫米。

安装信息

- 垃圾处理器控制电源开关距地面120cm左右，放置在儿童不可触及的位置。
- 内径：90mm；外径：110~114mm



安装注意：
若水槽下水口大于左图尺寸，
可选购变径器安装产品（变径
器外径140mm,160mm,
180mm）。

- 橱柜内排水管高度不宜过高，排水管高出底面10cm左右即可。

包装清单

⚠ 注意

- 由于我们的产品在不断的升级，如实物与下图存在差异，请以实物为准。
- 拆箱后请参照此包装清单检查配件工具是否齐全。

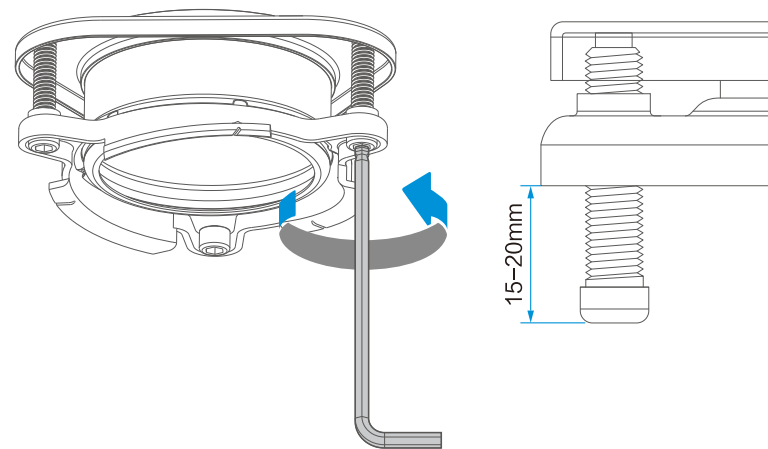
 塞子	 防溅罩	 水槽法兰	 密封圈 黑色橡胶圈 黄色纤维垫片
 法兰螺丝	 三角挡板	 上紧扣	 卡簧
 下紧扣	 法兰密封圈	 四通管胶塞	 四通管防水圈
 出水管压板	 压板螺丝	 四通排水管	 防水垫片
 四通排水管盖	 垃圾处理器	 空气开关按钮	 内六角扳手
 单头出水软管	 双头出水软管		

安装步骤

1 安装进口器

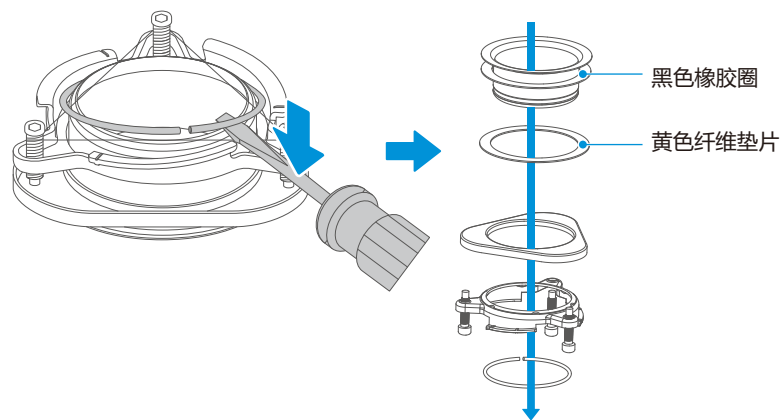
第一步：松动进口器法兰螺丝

将法兰螺丝拧出15-20mm即可，完成后进入下一步拆除卡簧。



第二步：拆除卡簧

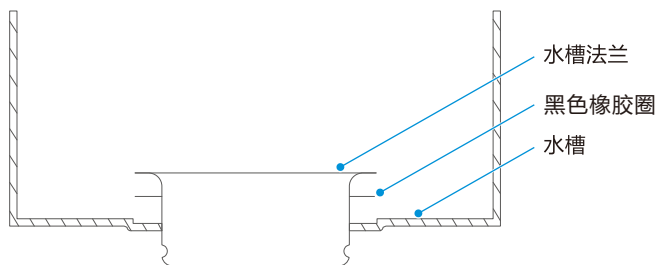
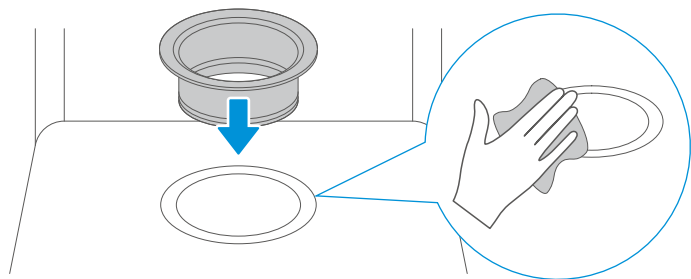
将卡簧翘出，把配件依次取下，完成后进入下一步安放水槽法兰。



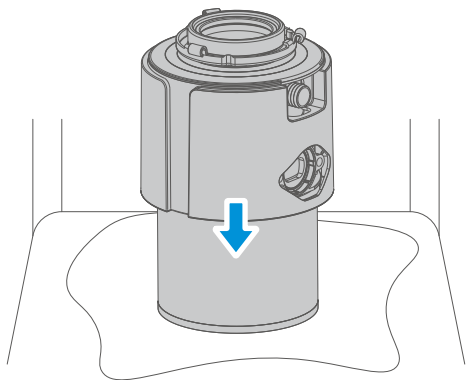
第三步：安放水槽法兰

把水槽法兰放入水槽排水口，中间垫橡胶密封圈防漏水，完成后进入下一步进口器底部安装。

注：先将水槽的排水口擦拭干净，这样有助密封。

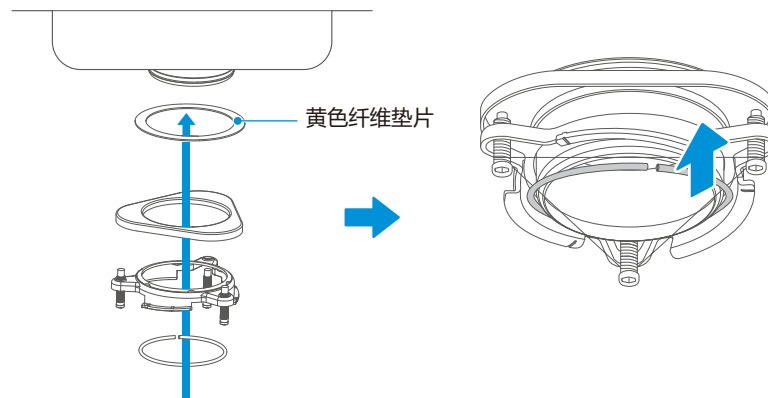
**第四步：压水槽法兰**

将处理器主机置于内压住水槽法兰，机器底部用塑料袋隔开防止产品碰伤，完成后进入下一步卡簧等配件安装。

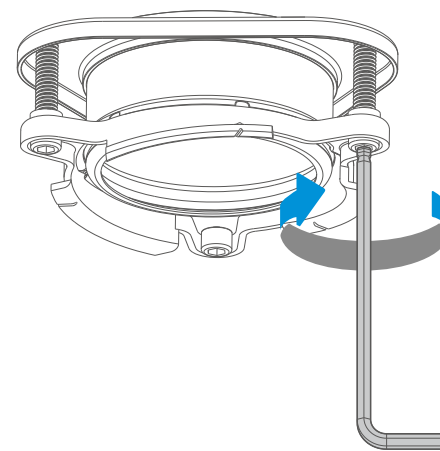
**第五步：卡簧等配件安装**

将配件依次从水槽底部装入水槽法兰上即可。

注：卡簧具有弹性，安装时请注意防护。



第六步：紧固进口器将上紧扣上面的三颗法兰螺丝拧紧，确保三颗法兰螺丝拧紧长度大致等同即可，完成后进入下一步安装四通排水管。

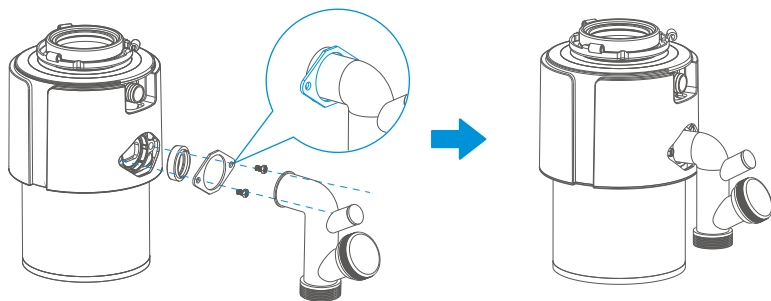


2 安装四通排水管及洗碗机接口

第一步：安装四通排水管

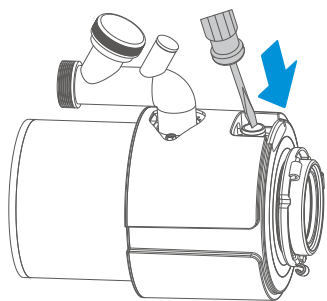
把四通排水管固定在食物垃圾处理器上，完成后进入下一步洗碗机排水口安装，若不需要，可以跳过下面三步。

注：首先将四通管防水圈、出水管压板依次套进四通排水管，然后用压板螺丝把四通排水管固定在食物垃圾处理器上（如下图）。

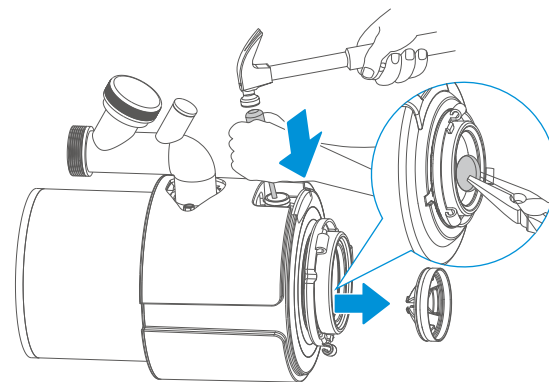


第二步：排水口敲击前准备（此排水口一旦敲通后就必须使用，如不需要安装可直接跳过后三道排水口安装步骤，请谨慎安装。）

将主机放倒用钝角螺丝刀或工具放入排水口内，完成后进入下一步洗碗机排水口敲击。

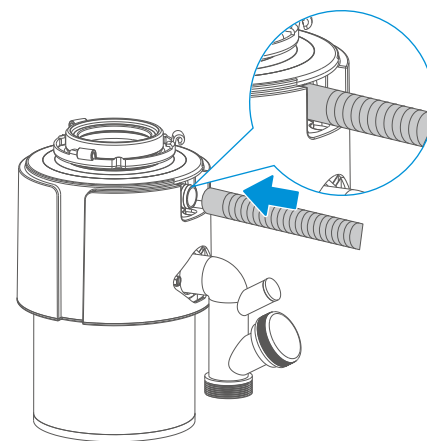


第三步：洗碗机排水口敲击用锤子敲击螺丝刀直至排水口敲通取出残料即可，完成后进入下一步安装排水管。



第四步：洗碗机排水软管安装

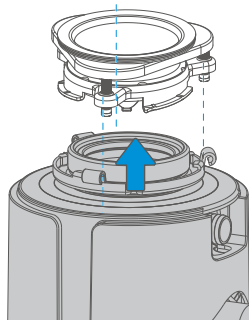
将洗碗机排水管插入处理器主机洗碗机接口即可，不连接洗碗机的排水管，请直接跳至3安装处理器主机。



3 安装处理器主机

第一步：安装处理器主机

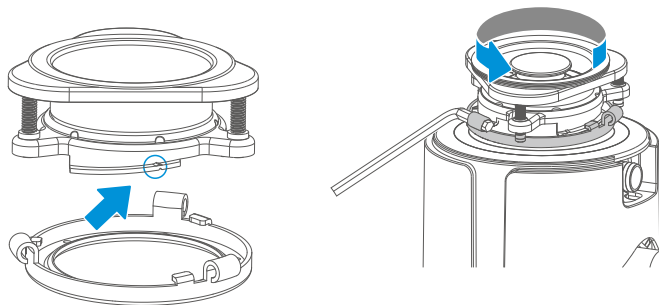
将处理主机托起，把主机上的下紧扣旋到上紧扣上即可，完成后进入下一步主机连接加固。



第二步：主机连接加固

用六角扳手将下紧扣撬紧加固，完成后必须将注排水口连接到下水管，到此机器安装完成，插电即可使用，具体操作步骤请参照《快速入门指南》。

注：下紧扣按箭头方向旋卡在上紧扣上，并务必旋到位即蓝色圆点标记位置处，检查下紧扣三个点务必扣到位。



4 安装开关

a. 打孔

在厨房操作台上或水槽边角处最方便使用的地方，钻一个35mm宽的孔，若水槽有预留皂液器孔，则使用皂液器孔。

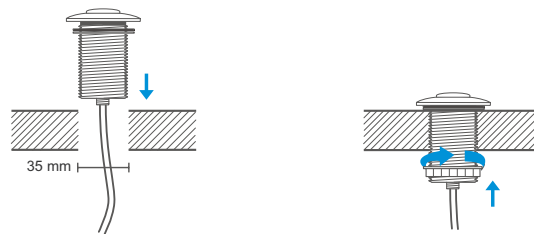
b. 拆空气开关按钮

取下空气开关按钮上的螺帽，同时将不锈钢垫圈和橡胶密封垫留在原位。将PVC管的一端插入空气开关按钮的管口。



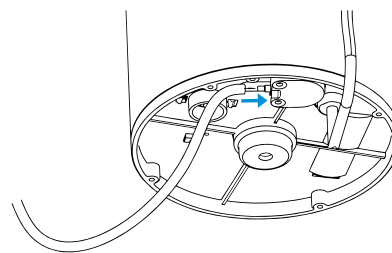
c. 安装空气开关按钮

另一端穿过操作台上的孔，以及操作台下方的螺母。将空气开关装在孔中，然后拧紧操作台下方的螺母。



d. 安装气管

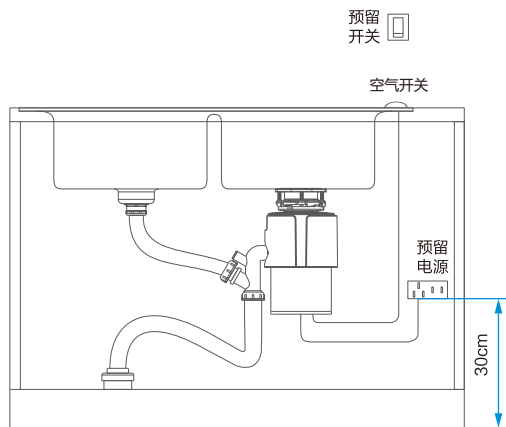
拿起空气管的另一端，将其紧紧推入空气开关的管口，该管口位于处理器的底部。



d. 空气开关使用

将垃圾处理器的电源插头插到预留电源插座上，打开预留开关，按一下空气开关按钮即可开机运行。

注：预留电源必须接有地线。



5 接线

注：请联系电工接线，不要自行接线，以免发生安全隐患。

请单独为家用厨余垃圾处理器接装电源插座，在220伏特电源的地区，须接装至少13安培的电线和电路开关。

控制电源的开关必须是双极开关，两极间距不小于3毫米。控制电源开关及空气开关安装在洗刷盆边上便于操控的位置，且需高于厨具台避免儿童碰触。

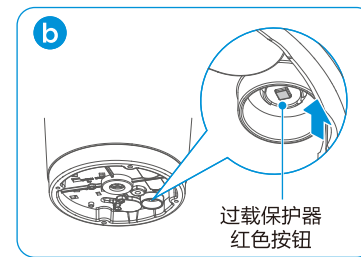
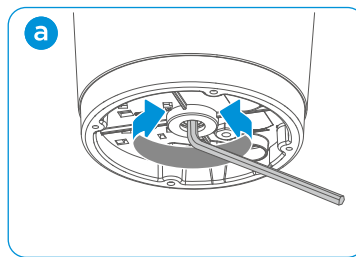
安装提示

机器安装完成后

厨余垃圾处理器安装完成后，切断电源用随机配送的内六角扳手在其底部顺/逆时针转动一下转轴（如图a），能转动顺畅为正常。若不能启动处理器，请切断电源，（如图b）按下保护器红色按钮使其复位。如果保护器未动作，请及时联系维修人员，不要自行拆卸，否则不能保修。

特别提示：

家用厨余垃圾处理器，按国家标准设计。仅供间断使用，非连续使用的工业处理器。



注：在进行上图操作前请务必断开电源。

如何进行电气连接

如果不熟悉电力条件与操作程序，请委托合格电工操作。

危险：设备接地导线连接不正确可能导致触电危险。如果怀疑电器接地不恰当，应安排合格电工或维修人员仔细检查。当无法与插座连接时，不得不改动与本电器一起供电的插头，必须由合格电工安装合适的插座。

电源线和连接必须符合国家电气规范第422节和地方法规和条例。

对于配有接地线的型号，电器必须接地。

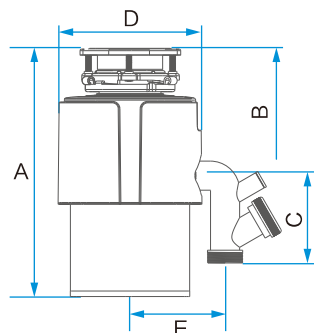
当发生故障或电器损坏时，接地线提供最小电阻的电流路径，以降低触电危险性。该电器产品配有一根接地线，含设备接地导线与接地插头。插头必须插入根据当地法规和条例正确安装和接地的适当插座内。

机器安装尺寸

- A: 处理器高度;
 B: 水槽法兰底部到排水管接口中心线距离;
 C: 排水管接口中心线到排水管底部距离;
 D: 处理器宽度;
 E: 处理器中心线到排水管中心线距离;

尺寸	A	B	C	D	E
	350	170	130	194	133

(单位: mm)

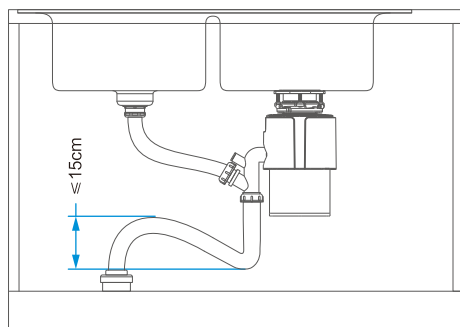


处理器排污管理

厨余垃圾处理器排污管与洗菜槽排水管连接示意如下图:

如图所示, 连接简洁畅通, 不会出现水管堵塞和渗漏等不良现象, 存水弯底部与波纹软管弯曲顶部尺寸控制在15cm以内排水效果最佳。

如波纹软管弯曲过高, 这样会导致垃圾处理器粉碎的垃圾不易排出, 长时间累计容易堵塞下水管甚至会出现逆流现象, 垃圾从另一水槽冒出; 请注意此处软管的长度。



服务指南

中国RoHS

中国RoHS有害物质说明

零部件名称	有害物质					
	铅 (Pb)	汞 (Hg)	镉 (Cd)	六价铬 (Cr(VI))	多溴联苯 (PBB)	多溴二苯醚 (PBDE)
水槽塞组件	○	○	○	○	○	○
法兰组件	○	○	○	○	○	○
水槽法兰组件	○	○	○	X	○	○
上粉碎腔组件	○	○	○	○	○	○
下粉碎腔组件	○	○	○	○	○	○
铰刀盘组件	○	○	○	○	○	○
电机组件	○	○	○	○	○	○
底板/盖组件 (不含电源线)	○	○	○	○	○	○
手动复位保护器	○	○	○	○	○	○
外壳组件	○	○	○	○	○	○
排水组件(附件包)	○	○	○	○	X	X
电源线	X	○	X	○	○	○

备注:

- 1 本表格依据SJ/T 11364的规定编制。
- 2 ○: 表示该有害物质在该部件所有均质材料中的含量均在GB/T 26572规定的限量要求以下。
- 3 X: 表示该有害物质至少在该部件的某一均质材料中含量超出GB/T 26572规定的限量要求。
- 4 以上清单中所包含的部件依据不同产品型号略有不同。
- 5 本产品在正常使用情况下, 环保使用期限为15年, 建议使用一定年限后更换新机。

维修服务规定

⚠ 注意

- 如有发现本资料内容有变更，有任何疑问请及时与我们联系（美的客服电话：400-8899-315）。
- 本产品只限于家用，非家用出现任何问题均属非规范性的操作行为，应由个人承担。
- 如您发现产品需要服务时，请直接联系当地特约服务网点或我司服务热线。
- 如来信，请留下您的联系电话，以便您能尽快得到回复。
- 为确保您的利益，请妥善保管有效的保修凭证以作保修之用。

免费安装政策

- 凡购买美的食物垃圾处理器的用户凭有效票据可享受免费安装一次。
- **实行免费安装条件：**
能提供保修卡。
能提供商用发票或由税务机关签发的有效票据。
必须由美的的特约服务代理进行安装。
- **可协商收费的情况**
用户所购食物垃圾处理器如排水配管不够使用长度情况下，如果用户要求加长，则特约服务代理有义务为用户加长连接好，但加长部分的排水配管的有关费用应由用户承担。
机器搬拆移位需重新安装时可与服务代理协商收取费用。
- **实行收费情况**
没有保修卡。

美的食物垃圾处理器严格遵照国家“三包”规定进行保修服务。
用户在正常使用产品的情况下，可为其提供相关免费维修服务：

- 凡购买美的生产的食物垃圾处理器系列产品的用户均可享受我司提供的免费保修服务。
- **保修期限：（自开发票日起计算）**
食物垃圾处理器整机免费保修六年
- **实行免费保修条件**
能提供保修卡。
能提供商用发票或由税务机关签发的有效票据。
必须在保修期内。

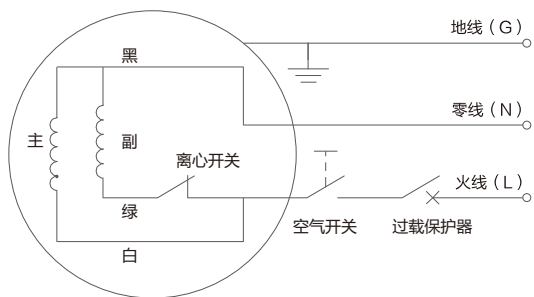
凡属下述情况之一的，不在保修范围内（实行收费服务）：

- 因用户使用不当，保管不善而损坏产品的；
- 非我司指定的服务代理人员维修造成产品损坏的；
- 没有保修卡和购机有效凭证的；
- 保修卡的产品型号、机身号码与所要维修的产品型号、机身号码不符的；
- 保修卡和购机发票涂改的；
- 由于电源电压不稳及超出正常范围（额定电压220V），或电源线路安装不符合国家电气要求而造成产品损坏的；
- 由于不可抗拒的自然灾害造成产品损坏的；
- 超过保修期限的产品。

售后服务

产品自购买之日起保修期内非人为造成的故障，凭发票本公司给予免费维修服务。因使用不当、保修期外、保养不善而损坏者，我公司仍给予维修，但要收取一定的维修费。请用户不要撕去产品上的产品条码，以便维修人员核实记录。其它事项请参阅维修服务规定。

电路图



佛山市顺德区美的洗涤电器制造有限公司

产品安装服务卡 (结算联)

日期： 年 月 日

产品信息

产品名称及型号

产品购买日期

机身条码

--	--

服务单位信息

名称 (盖章)

电话

安装人员签名

用户信息

用户姓名

联系电话

家庭住址

用户签名

保修卡

相关信息(用户填写)

用户姓名		常用电话	
维修点		产品编号	
产品型号		购买日期	
购买店铺		发票号码	
通讯地址			
邮政编码			

维修记录

维修日期	
故障内容	
处理详情	
维修单位名称	
维修单位电话	
维修员签名	

维修电话：400-8899-315

- 在购买本公司产品时，请立即填写此保修卡
- 请妥善保管保修卡，消费者不必将其寄回本公司
- 维修时请携带保修卡及有效发票正本

佛山市顺德区美的洗涤电器制造有限公司