

盖日期章，盖章时章不要超出合格证外面



微信扫一扫，服务立马到



comfee牌FOT001型龙头净水器

TEL: 400-8308-289

产品责任单位：佛山市美的清湖净水设备有限公司
公司地址：佛山市顺德区北滘镇广教社区居民委员会广乐路68号1号厂房二楼之二
邮编：528311
网址：www.midea.com
实际生产单位：东莞市倍益清环保科技有限公司
生产地址：东莞市凤岗镇金凤凰工业区金旺路2号润鑫科技园D栋厂房二三楼

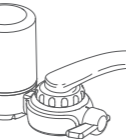
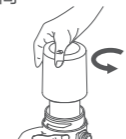
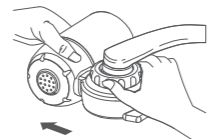
本资料上所有内容均经过认真核对，如有任何印刷错误或以上内容的更新，可向本公司咨询。
注：产品若有技术改进，会通知新版手册中，恕不另行通知。产品外观、颜色如有改动，以实物为准。

滤芯维护方法

1. 当净水器出水变得越来越小的时候，需要旋开滤芯筒护盖，取出滤芯用砂纸进行清洗维护，清洗掉沾附在滤芯表面的泥沙、胶体等有害物质，即可恢复水流量。
2. 如果清洗维护后无法恢复水流量，这个时候滤芯的寿命已到极限，需要及时更换滤芯，以获得最佳的净水效果。
3. 滤芯的寿命与使用当地的水质、水压、用水量、水温有直接关系，滤芯的寿命根据具体情况的不同，略有不同。

滤芯更换

1. 将滤芯筒向后旋转90度，取下滤芯筒
2. 打开滤芯筒护盖，取出旧滤芯，剥掉新滤芯覆膜，将滤芯装入滤芯筒
3. 将滤芯筒插到主机接口中，然后将滤芯筒向上旋转90度固定
4. 完成



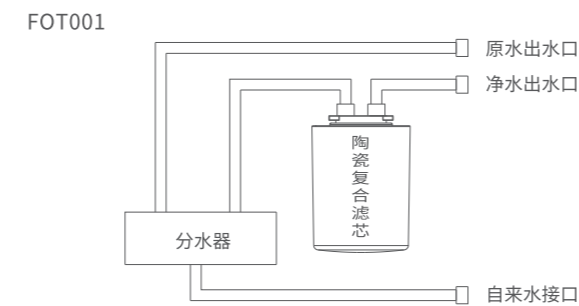
滤芯配置

滤芯名称	建议寿命	作用	数量
陶瓷复合滤芯	6-12月	高效过滤水中杂质、异色异味和余氯等	1支

基本参数

产品型号	FOT001
额定净水流量	0.5L/min
额定总净水量	50L
适用水质	市政自来水
外观差异	主体颜色为白色
卫生许可批准文号	粤卫水字[2019]-11-第S0038号
进水压力	0.1-0.4MPa
企业标准编号	Q_MDQH 041-2021

水处理工艺图



异常处理

异常状况	可能原因	排除方法
主机头滴水	是否正确的安装在水龙头上?	重新安装
	水龙头的前端是否老化?	修理水龙头
	密封圈是否老化?	更换密封圈
水管端口滴水	水管端口是否连接牢固?	重新正确连接
主机头漏水	滤芯软管是否连接牢固?	重新正确连接
	净水器主机大身上是否有积水?	请用干毛巾擦拭
主机头滴水	主机头锁紧软管的螺母是否紧固?	重新正确连接
	主机头密封胶垫圈是否损坏?	更换密封圈
原水的出水量少且出水不均匀	过滤网是否有污垢?	请用热水消毒过的、干净的牙刷等清洗
	原水出水口是否干净?	请清洁出水口
净水的出水量少	供水软管是否弯折?	请将供水软管复原
	有可能滤芯已堵塞	请更换滤芯 (水压低时，出水量会减少)
有异味	滤芯是否安装到位?	请按正确方法安装
	滤芯是否已超过滤芯更换日期?	请更换滤芯

保修卡

相关信息(用户填写)	
用户姓名	常用电话
通讯地址	
产品型号	产品编号
购买店铺	购买日期
维修点	发票号码

维修记录	
维修日期	
故障内容	
处理详情	
维修单位名称	维修单位电话
维修员签名	

维修电话：400-830-8289

- 在购买本公司产品时，请立即填写此保修卡
- 请妥善保管保修卡，消费者不必将其寄回本公司
- 维修时请携带保修卡及有效发票正本
- 佛山市美的清湖净水设备有限公司

服务承诺

产品如有故障，请与本公司当地经销商联系

comfee牌家用净水器实行整机保修三年

保修期的起始日期以产品发货日期为准。

下列情况之一者，不属于保修范围：

1. 消费者使用、保管、维护不当造成损坏。
2. 非本公司指定维修部自行拆卸修理而造成损坏。
3. 变更型号与维修成品型号不符或有修改。
4. 自然灾害。
5. 因不可抗力造成损坏。

不属于保修范围内的产品。本公司客户服务中心的热情为您服务。

comfee®

comfee®

快速入门指南
comfee牌净水器

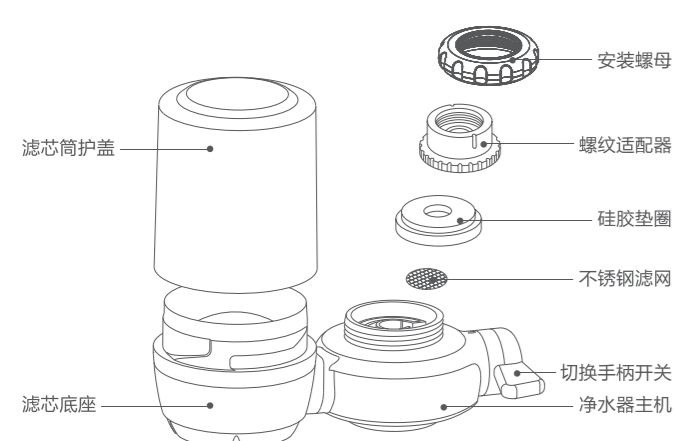


微信扫描二维码，获取电子说明书
使用前请仔细阅读本手册，并妥善保管

产品简介

本产品用于对市政自来水进行过滤净化，出水水质：符合《生活饮用水水质处理器卫生安全与功能评价规范——一般水质处理器》(2001)的要求。

部件展示



附件清单



安装注意事项

使用净水器之前，请仔细阅读本手册，并妥善保管以供日后参考。

1. 为避免损害身体，请使用市政自来水标准的水；
2. 初次使用或更换滤芯时，请用自来水冲洗滤芯30分钟；
3. 每天在使用之前，请先流放净水至少10秒后再使用(为了排放滞留净水)；
4. 两天以上未使用净水器时，请先流放净水至少60秒后再使用(为了保持净水出口处的清洁)；
5. “已盛好的净水”请尽快使用，由于净水中没有余氯，细菌容易繁殖，请装入有盖的清洁容器内，并放入冰箱保存；
6. 请不要用手触碰“净水”出口，避免细菌繁殖；
7. 若自来水中出现大量浑浊物(如清洗水箱或长期未使用自来水等情况)请在“净水”前流放一段时间的自来水，缩短滤芯寿命；
8. 本产品是家用净水器，请勿用在烹调或饮用以外的目的；
9. 请勿将燃气热水器等其他机器与专用水龙头连接使用，避免损坏其他机器；
10. 请不要安装在火焰或高温附近；
11. 净水的出水量变少时请更换滤芯，请定期更换滤芯；
12. 调节原水、净水手柄时请缓慢按动，避免损坏本体；
13. 在水压高的地区使用时，请把水量调小后再使用。出水流量大，净水能力有可能会受到影响，并且水压过高，会引起破损以及漏水现象。本产品的常规水压为0.1-0.4MPa；
14. 为避免容器破损，请勿冷冻本产品；
15. 当使用“净水”时，请勿使用38度以上的热水。如不小心将热水通过了净水器，净水中有时会有暂时性异味；
16. 不要堵塞净水器出水口，或与其他器械相连接，避免损坏大身主体；
17. 擦拭时请勿使用钢丝球、清洁剂或腐蚀性液体(例如汽油或酒精等)。这些物质可能会致使产品破裂、伤痕、变色或变形等情况
18. 请不要拆卸净水器大身、滤芯(发现有异常时，请参照：异常处理)。
19. 初次使用或者更换滤芯时，请剥掉滤芯覆膜。

使用注意事项

1. 部分水龙头不能安装。净水器附带的4个适配器和1个万能接头可以轻松地安装在绝大多数带螺纹的水龙头上；不能安装的水龙头有：喷头抽拉式水龙头、出口是方形或椭圆形的水龙头、感应式水龙头、直径不在15-24mm的或喉口深度不足15mm的水龙头；
2. 滤芯的更换时期因使用水量、水质、水压等原因而有所不同；
3. 请不要安装在冷热混合水龙头上；
4. 请不要将净水器装在有阳光直射的地方，可能导致变形变色；
5. 无法将硬水转换成软水，不能去除水中溶解的盐分(海水)、金属离子等；
6. 定期清洗和更换滤芯。

安装方法

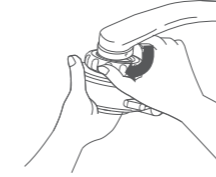
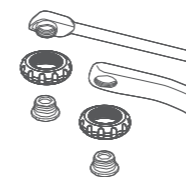
在安装净水器之前，确保准备好所需要的水龙头安装适配器。

安装A型适配器，适合直径为21.5毫米、23.5毫米螺纹水龙头。

1. 从主机取下安装螺母
2. 取下水龙头起泡器，选取合适适配器

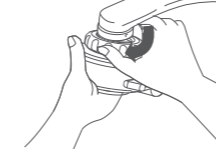
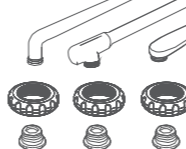
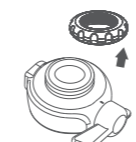


3. 将安装螺母朝上，把外牙适配器安装在水龙头上
4. 拧紧安装螺母，固定主机，完成



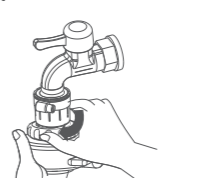
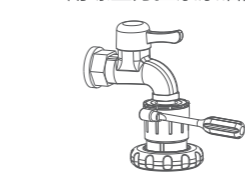
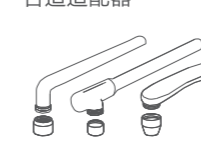
安装B型适配器，适合直径为20.5毫米、22.5毫米螺纹水龙头。

1. 从主机取下安装螺母
2. 取下水龙头起泡器，选取合适适配器
3. 将安装螺母朝上，把内牙适配器安装在水龙头上
4. 拧紧安装螺母，固定主机，完成



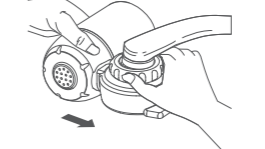
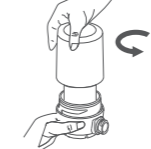
安装万能接头，适合直径为15-22.5mm的水龙头。

1. 取下水龙头起泡器，选取合适适配器
2. 将安装螺母朝上，把内牙适配器安装在万能接头上
3. 将万能接头装入水龙头，用螺丝刀扭紧密封圈
4. 拧紧安装螺母，固定主机，完成

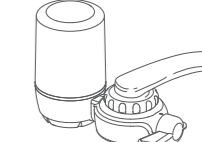


安装净水器滤芯。

1. 打开滤芯筒护盖，剥掉滤芯覆膜，将滤芯装入滤芯筒
2. 将滤芯筒接口与主机接口对准



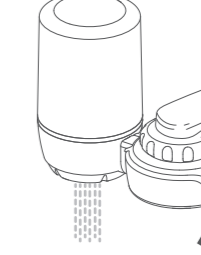
3. 将滤芯筒插到主机接口中，然后将滤芯筒向上旋转90度固定
4. 完成



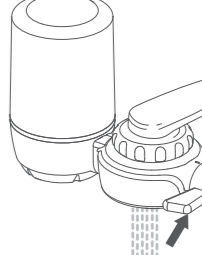
使用方法

安装好水龙头后，打开自来水，将净水器的手柄开关切换至净水档位，过滤后的净水从净水口排出；将净水器的手柄开关切换至原水档位，则未过滤的自来水从原水口排出。

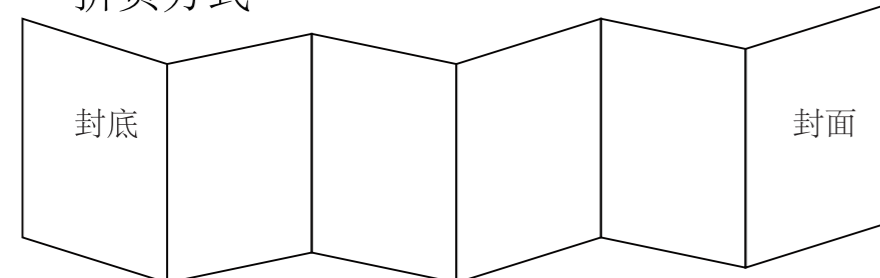
净水



原水



折页方式



材质：80g双胶纸，单黑印刷
规格：100x140mm，风琴折，折页

水批待修改