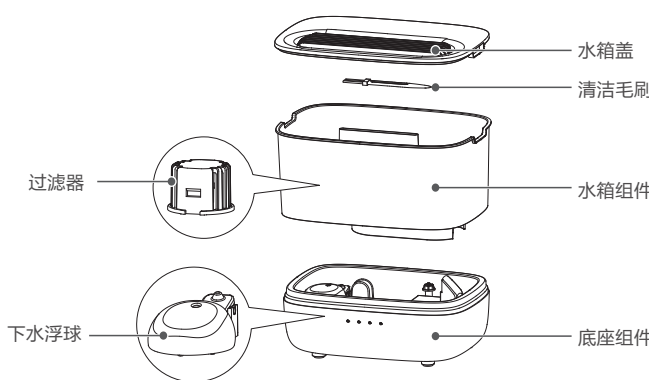


## 产品简介

### △注意

- 由于本公司产品不断改进, 您所购买的产品可能与说明书图示有所不同, 恕不另行通知, 请以实物为准。

### 部件名称



### 配件清单



说明书X1

1

## 使用说明

### △注意

- 如果室内温度过低或湿度过高, 雾不能充分扩散时, 建议调小雾量。

### 显示操作面板



### 显示操作说明

| 图示 | 功能名称 | 功能说明  |
|----|------|---|
|    | 开待机键 | 1、有水待机状态下, 短按开待机键开机, 默认高档雾量加湿开启;<br>2、开机状态下, 短按开待机键, 加湿器停止工作, 回到待机状态;<br>3、若开机后档位有调整, 在未断电情况下再次开机, 会记忆上一次档位;<br>4、在待机状态下, 长按开待机键3秒触发配网 (WiFi指示灯快速闪烁, 代表等待连接中, WiFi指示灯快速闪烁, 代表配网连接中; WiFi指示灯常亮, 代表配网成功)。 |
|    | 雾量键  | 1、开机状态下, 短按此键, 可调节加湿器按“高档-智能恒湿-低档-...”的顺序进行雾量档位切换, 工作在任何档位时其相应的档位灯亮;<br>2、智能恒湿档位, 恒湿目标值默认为60%RH, 用户可以通过APP调节目标湿度值 (40-60%)。   |

2

### 缺水及指示灯显示

- 缺水待机: 首次通电时按开待机, 加湿器检测到缺水, 高档雾量档位灯闪烁10秒后熄灭;
- 工作到缺水: 加湿器工作到缺水时, 缺水前的雾量档位灯闪烁10秒后熄灭, 回到待机状态 (如检测过程中检测到有水, 加湿器恢复工作);
- 功能指示灯: 正常工作时非关闭状态下, 加湿器在相应的功能下工作时, 其对应的指示灯亮;
- 初次上电控制面板所有指示灯全亮1秒后熄灭。

## 加水方法

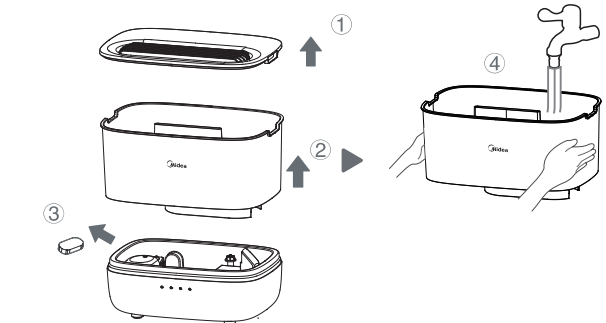
### △注意

- 注水前, 请务必拔掉电源插头。
- 加水高度不得高于最高水位线。
- 加水请注意, 勿将水注到出风格栅内。
- 请勿在水中加入添加剂, 如精油、香水、药物等。

### 加水(两种方式)

#### 方式一

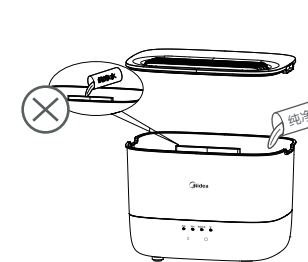
- 1 取下水箱盖; 2 取下水箱; 3 根据右图将水箱放于水龙头下方加水。



3

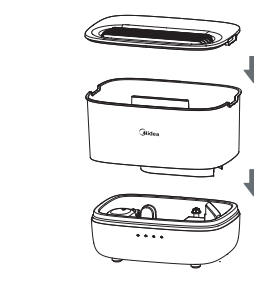
#### 方式二

- 1 取下上盖, 向水箱注水; 禁止在水箱雾管注水。



#### 水箱安装

- 若是使用第一种加水方式加水, 安装回底座时要将水箱上有LOGO一侧与控制面板面向同一侧。



## 清洁保养

### △注意

- 清洁保养/除垢前, 请务必拔掉电源插头;
- 切勿使用研磨性、腐蚀性或易燃性清洁剂 (例如漂白剂或酒精) 清洁加湿器的任何部件。
- 加湿器必须定期清洗水箱和水槽内水垢和杂物, 建议一周清理一次。

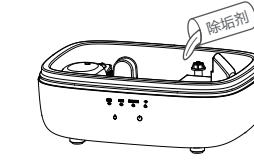
#### 水箱清洁

- 可直接用干净湿软布擦拭。



#### 水槽和雾化器清洁

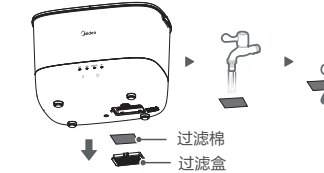
- 加入除垢剂或清水清洁, 清洁后冲洗干净。



4

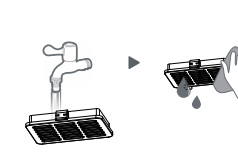
#### 过滤棉清洗

- 从过滤盒里取出过滤棉, 用清水清洗并晾干。



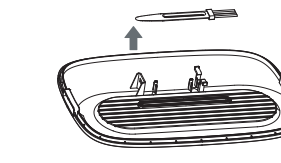
#### 过滤盒清洗

- 用清水将过滤盒清洗干净并擦干。

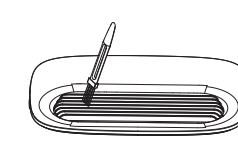


#### 面盖清洁

- 1 从水箱盖背面取出清洁毛刷



- 2 用毛刷清洁面盖



## 产品参数

### △注意

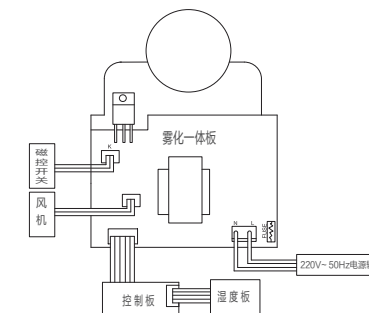
- 以下为SCK-3S25W的设计参数, 实测参数以产品为准; 根据房间内湿度湿度的不同, 加湿量会随之改变。

| 产品名称    | 加湿器       |
|---------|-----------|
| 型号      | SCK-3S25W |
| 额定电压    | 220V~     |
| 额定功率    | 20W       |
| 额定频率    | 50Hz      |
| 噪声dB(A) | ≤38       |

执行标准: GB4706.1 GB4706.48

5

## 电路原理图



## 服务指南

### 故障处理

#### △注意

- 经以下处理后, 加湿器如还不能正常工作, 请与客户服务中心或当地维修点联系。

400-8899-315

| 故障现象                   | 可能造成原因                                  | 处理方法               |
|------------------------|---|--------------------|
| 加湿器不工作                 | 电源插头未插好                                 | 插好电源插头             |
|                        | 水箱内已经没水                                 | 向水箱加水              |
| 吹出的气体有异味               | 水箱未放置到位                                 | 把水箱扣合到位            |
|                        | 水脏或存放时间过长                               | 更换干净水或清洗水箱和水槽      |
| 加湿效果不明显                | 进风口被灰尘堵塞                                | 清除进风口灰尘            |
| 出现异常噪音                 | 机器未放置稳妥, 倾斜或不稳                          | 放置在坚实的台面上或平整处使用    |
| 水箱有水但显示缺水状态, 加湿器长时间不工作 | 机器在某个角度过度倾斜导致水槽内的水位被判定为水位过低, 机器自动保护, 停机 | 把机器放置在平坦坚固的地方并保持平稳 |

6

## 安全警示

### 安全注意事项

- 接通电源, 不要用湿手插拔电源插头, 以免触电。
- 请勿在水箱无水状态下强行开机工作。
- 请勿在水箱中加入非本公司生产或监制的任何添加剂。
- 请勿在过滤盒中加入添加剂, 如精油、香水、药物等。
- 切勿向水箱内投入、放置任何物品或宠物。
- 禁止在出雾口加水。
- 加湿器工作时, 请勿接触水槽中的水或水中的部件。
- 禁止遮挡出雾口, 请保持出雾口上方畅通。
- 禁止擅自更换电源线, 或将电源线中途驳接或与其他电器并联使用。
- 请勿将本机摆放在水源附近。
- 禁止擅自拆解、改装、修理内部部件。
- 切勿攀爬或坐于本机上。
- 禁止在加湿器周围存放易燃易爆物品, 请勿放置在热源附近。
- 禁止用水直接冲淋加湿器。
- 禁止通过直接拔掉电源插头来关闭加湿器。

7

### △可能造成伤害或者财产损失的事项

- 请使用纯净水进行加湿。
- 请勿使用破损或老化的电源线; 禁止擅自更换电源线, 如果电源线损坏, 为了避免危险, 必须由制造商、其维修部门或类似部门的专业人员更换。
- 雷雨天气必须切断电源。
- 出现异常现象 (如烧焦气味) 时, 必须停止运行并切断电源。
- 长期不使用时请拔掉电源插头, 并将水箱清洗干净。
- 为避免细菌滋生, 请经常更换水箱里的水以及水槽里面的水。
- 移动机器时, 请先拔掉电源插头, 保持水箱平稳, 以防水箱中水溢出。
- 水箱有水的情况下, 若产品出现倾倒, 务必立刻拔掉电源插头, 并送检修。

### 以下适用时

- 由于会喷出烫的水蒸汽, 请小心使用器具。

8

## 环保清单

| 部件名称  | 有害物质  |       |       |             |           |             |
|-------|-------|-------|-------|-------------|-----------|-------------|
|       | 铅(Pb) | 汞(Hg) | 镉(Cd) | 六价铬(Cr(VI)) | 多溴联苯(PBB) | 多溴二苯醚(PBDE) |
| 外壳组件  | ○     | ○     | ○     | ○           | ○         | ○           |
| 电源线组件 | ×     | ○     | ○     | ○           | ○         | ○           |
| 风机组件  | ○     | ○     | ○     | ○           | ○         | ○           |
| 电路板组件 | ×     | ○     | ×     | ○           | ○         | ○           |

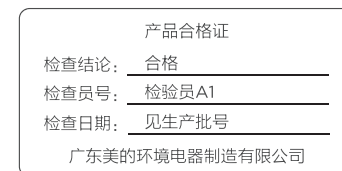
本表格依据SJ/T 11364的规定编制

“○”表示该有害物质在该部件所有均质材料中的含量均在GB/T26572规定的限量要求以下。

“×”表示该有害物质至少在该部件的某一均质材料中的含量超出GB/T26572规定的限量要求。但是, 以现在的技术条件要使产品零部件完全不含上述有害物质极为困难, 后续随着技术上的进步将逐步改进设计。

### 10 环保使用期限

在该产品上标志的该标志表示环境保护使用期限为10年。



### △声明

本产品执行标准GB4706.1、GB4706.48随着产品的技术革新与改进, 与本产品相同型号的产品说明书内容可能会有所更改, 更新部分恕不另外通知。本说明书中展示的所有图标均以标准型号加湿器的外观为基础, 仅作参考说明用途, 实际外观请以所购买的产品为准。由于产品改良, 部分参数可能有所更改, 更改后的参数对本产品无溯及力, 请以本产品铭牌参数为准。本说明书内容如有变动, 我司通过公司官网进行公告通知, 恕不另行通知; 除非公告通知中明确说明, 原则上变动内容对本产品无溯及力。本说明书相关条款解释权归广东美的环境电器制造有限公司。

9

## 保修卡

| 相关信息(用户填写) |      |
|------------|------|
| 用户姓名       | 发票号码 |
| 购买商店       | 购买日期 |
| 产品型号       | 产品编号 |
| 当地维修网点电话   |      |
| 维修记录       |      |
| 维修日期       |      |
| 故障内容及处理情况  |      |
| 维修单位       |      |
| 维修人员签名     |      |

### 维修电话: 400-8899-315

在购买本产品时, 请立即填写此保修卡, 请妥善保管保修卡, 消费者不必将其寄回本公司。维修时请携带保修卡及有效发票正本。广东美的环境电器制造有限公司

### 服务承诺

产品如有故障, 请与本公司当地经销商服务网点或客户服务中心联系。本产品实行整机保修一年, 保修期的起始日期以产品发票日期为准。

### 凡属下列情况之一的, 不属于保修范围:

1. 用户搬运、使用、保管、维护不当而损坏, 或人为损坏。
2. 经非本公司指定维修师维修, 或用户自行拆卸、维修。
3. 产品附件、印刷品 (如说明书等)。
4. 使用非我司产品标配的精品和配件, 造成损坏。
5. 发票所标型号与维修产品型号不符或被涂改。
6. 非家庭使用 (如经营、商用、公司集体) 的产品。
7. 超出保修期。
8. 无有效发票。
9. 因不可抗力造成损坏。

不属于保修范围的产品, 将提供收费维修服务, 本公司客户服务中心仍热情为您服务。

本资料所有内容均经过认真核对, 如有任何印刷错误或内容上的误删, 可向本公司咨询。

注: 本产品若有技术改进, 会编制新版说明书中, 恕不另行通知。如外观、颜色如有改动的, 以实物为准。



## 以换代修服务指南

### 服务内容

2021年1月1日后购买的美的生活家电, 正常使用一年内出现性能故障, 经授权服务商/电商客服鉴定属实, 凭有效凭证直接换新机。

### 有效凭证

有效发票、电商产品签收记录、连锁超市购物小票、云销用户销售单, 以换代修金卡等可查实凭证。无以上有效凭证, 按产品出厂日期后6个月作为购买时间点, 开始计算1年以换代修时间。

### 服务报单通道

服务热线: 400-8899-315

| 报单系统 | “美的生活电器”微信公众号 | 美的美居APP          | “美的服务”微信公众号   |
|------|---------------|------------------|---------------|
| 报单路径 | “以换代修”        | 我的 — 服务中心 — 维修服务 | 服务大厅 — “以换代修” |



凡属下列情况之一的, 不属于以换代修范围:

1. 非性能故障: 产品经由授权服务商检测无故障或不属于性能故障;
2. 样机/赠品/优惠券: 不享受以换代修服务权益, 但可正常保修服务;
3. 不当使用造成故障: 因个人使用不当 (包括但不限于误用、疏忽、滥用、事故) 造成的产品损坏;
4. 产品被拆卸过: 产品被未经授权服务商或个人拆卸过;
5. 非家庭用户: 本服务只针对个人及家庭用户, 商用产品及工程类、团购礼品类产品不享受以换代修服务。

### 以换代修换新机原则:

1. 换新机自签收之日起 (凭系统发货记录) 仍享受1年以换代修及正常三包服务;
2. 以换代修优先更换同型号产品;
3. 若无同型号产品, 则提供同类型的同价位段其他型号产品。

型号: SCK-3S25W

广东美的环境电器制造有限公司

地址: 广东省中山市东凤镇东阜路和穗工业园东区28号

邮编: 528425

网址: www.midea.com

版本号: 1.0



## 使用说明书 加湿器

### 365天免费换新机

购买美的小家电365天内出现性能故障, 凭发票等有效凭证可直接换新机

### 在线鉴定, 送货上门

通过微信公众号、小程序及电商客服等渠道即可在线鉴定, 符合权益即可足不出户享受换新机



微信扫一扫, 领取电子说明书  
使用指南/维修手册, 方便更快捷

世界五百强实力保障 领导企业惠民承诺  
真正国民大品牌 敢对用户真负责