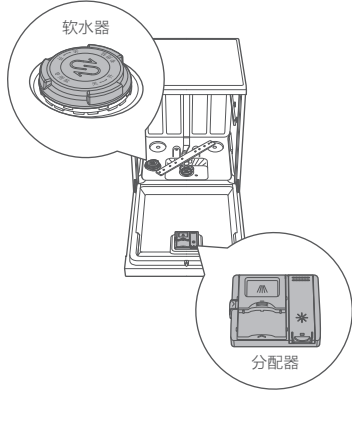



软水器和分配器位置

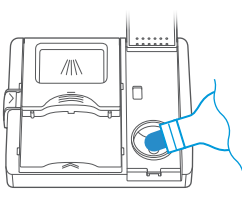



1 向软水器添加专用盐



显示屏图标  亮起，提示需添加专用盐。

2 向分配器添加光亮剂



显示屏图标  亮起，提示需添加光亮剂。

3 向分配器添加洗碗粉/块



根据餐具的脏污程度添加适量的洗碗粉/块。

4 去除餐具上食物残渣

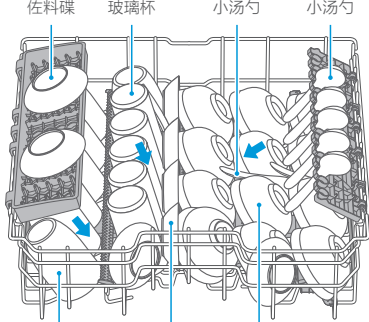


摆放餐具前，请将大的残渣去除。

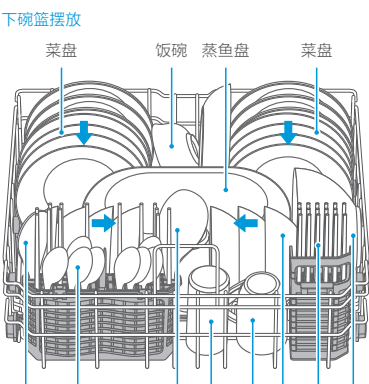
5 将餐具正确放入碗篮

将污渍面按图中  朝向摆放

上碗篮摆放



下碗篮摆放



6 选择程序，开始洗涤



- ① 轻触电源键  开启洗碗机。


以操作“节能洗”为例



- ② 轻触节能洗键 **ECO**，选择节能洗程序，程序键上的指示灯点亮。

选择“热风烘干”（可选）
快速洗、预冲洗不可选择热风烘干功能。



- ③ 轻触热风烘干键 ，选择热风烘干功能，热风烘干键上的指示灯点亮。

选择“抑菌储存”（可选）
预冲洗不可选择抑菌储存功能。




- ④ 轻触抑菌储存键 ，选择抑菌储存功能，抑菌储存键上的指示灯点亮。

设置“预约时间”（可选）




- ⑤ 轻触预约键  设定时长，每次轻触增加1小时，24小时为一周期循环。



- ⑥ 轻触启动/暂停键 ，程序开始运行。

7 更改程序



若需更改程序，轻触启动/暂停键  暂停当前程序，再长按任一程序键3秒取消当前程序后再选择其它程序。