

# 70g双胶纸 尺寸：100\*140mm

## K=80

### 安全警示

#### 强制事项

尊敬的用户，感谢您使用本公司产品。为了便于您正确的操作本产品，在使用前请仔细阅读本说明书，并将其存放在一个固定的地方，以便您能够在今后查阅。为减少故障、触电、受伤、火灾、死亡以及设备或财产损坏的危险，请务必遵守以下注意事项。

1. 请使用正确的供电电压220V~50Hz。
2. 请勿在水箱无水状态下强行开机。
3. 请勿在水箱中加入非本公司生产或监制的任何添加剂。
4. 禁止在出雾口加水。
5. 禁止遮挡出雾口，请保持出雾口上方畅通。
6. 禁止在加湿器周围存放易燃易爆物品，请勿放置在热源附近。
7. 如果电源线损坏，为了避免危险，必须由制造商、其维修部门或类似部门的专业人员更换。
8. 禁止用水直接冲淋加湿器。
9. 请勿将本机摆放在水源附近。
10. 请使用水温低于40℃的纯净水。
11. 在长时间不使用，要清洗或移动加湿器时，请先拔掉电源线。
12. 在注水和清洁期间应拔下电源插头。
13. 禁止通过直接拔掉电源插头来关闭加湿器。

5

### 保修卡

#### 相关信息（用户填写）

用户姓名		常用电话	
通讯地址			
产品型号		产品编号	
购买店铺		购买日期	
发票号码			

#### 维修记录

维修日期	
故障内容	
处理详情	
维修单位名称	
维修员签名	
维修单位电话	

在购买本公司产品时，请立即填写此保修卡；并妥善保管保修卡，消费者不必将其寄回本公司；维修时请携带保修卡及有效发票正本。本资料上所有内容均经过认真核对，如有任何印刷错误内容上的误解，可向本公司咨询。产品若有技术改进，会编进新版手册中，恕不另行通知。产品外观、颜色如有改动，以实物为准。

### 服务承诺

产品如有故障，请于本公司特约维修网店或客户服务中心联系。本产品实行整机一年保修期，保修期的起始日期以产品发票日期为准。凡属下列情况之一的，不属保修范围。

1. 用户搬运、使用、保管、维护不当而损坏，或人为损坏；
2. 经非本公司指定维修部维修，或用户自行拆装、维修；
3. 产品附件、印刷品（如说明书等）和赠品等损坏；
4. 使用非我司产品标配的赠品和配件，造成损坏；
5. 发票所载型号与维修产品型号不符或被涂改；
6. 非家庭使用（如经营、商用、公司集体）的产品；
7. 超出保修期；
8. 无有效发票；
9. 因不可抗力造成损坏。

不属于保修范围内的产品，将提供收费维修服务，本公司客户服务中心仍热情为您服务。

#### 产品合格证

检查结论：合格  
检查员号：检验员A1  
检查日期：见生产批号

美的智能家居科技有限公司

生产日期见生产批号前4位(年/月/日)



关注布谷公众号

地址：佛山市顺德区北滘镇北滘居委会蓬莱路工业大道美的全球创新中心四栋二楼C区东北面

邮编：528311

电话：400-930-9983

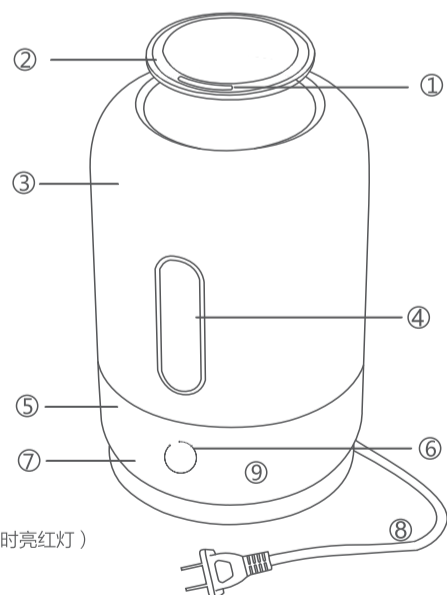
网址：www.buguhome.com.cn



产品使用说明书  
加湿器

使用前请仔细阅读本说明书，并妥善保管

### 产品简介



1. 出雾口
2. 装饰盖
3. 水箱
4. 透视窗
5. 主机
6. 指示图标
7. 旋钮开关
8. 电源插头
9. 状态指示灯  
(运行时亮蓝光，缺水时亮红灯)

注意：加水前，请务必拔掉电源插头。

#### 注意：

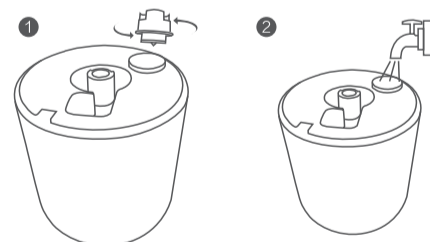
清洁前，请务必拔掉电源插头。加湿器必须定期清洗水槽内的水垢和杂物，建议2~3周清洗一次。外部表面清洁用干净的布擦拭即可。

1. 把本机关闭及切断电源。
2. 水箱或底座内如有水垢，可加入适量的白醋，浸泡1小时以上后倒掉，再用清水冲洗。
3. 向水箱或底座内注入纯净水，摇晃数次，然后倒干。重复上述动作几次，直至清除机内酸味。

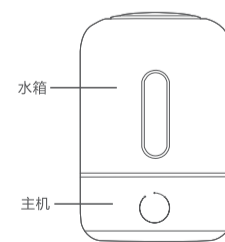
1

### 使用说明

初次使用加湿器应在室温下放置半小时以上后，再开机使用。加湿器适用的工作环境为：5℃---40℃，相对湿度小于80%RH。使用温度低于40℃的清洁水（建议使用纯净水）。长时间未使用，应先将水箱内的清洗干净。机器停止工作后，水箱内有少量存水，属于正常现象。



#### 机械款加湿器使用说明



- ① 拧开水箱旋钮盖，水箱注满水后，拧紧水箱盖。
- ② 把水箱放到主机上，让水流到主机水槽。
- ③ 插上电源。
- ④ 向右拨动开关，机器开始运行。加湿雾气大小可以通过旋钮调节。
- ⑤ 运行时指示灯亮蓝色。缺水时，机器会自动停机，并亮红灯；重新加水后将恢复正常工作。

2

### 产品参数

产品型号	BG-HD4	额定电压	220V~
额定频率	50Hz	额定功率	21W
额定容量	3.8L		
执行标准	GB4706.1-2005 GB4706.48-2009		

### 环保清单

部件名称	有害物质					
	铅 (Pb)	汞 (Hg)	镉 (Cd)	六价铬 (Cr(VI))	多溴联苯 (PBB)	多溴二苯醚 (PBDE)
塑料件	○	○	○	○	○	○
金属件	×	○	○	○	○	○
电源线	○	○	○	○	○	○
外壳	○	○	○	○	○	○
包材/印刷品/其它	○	○	○	○	○	○
控制盒	×	○	×	○	○	○
电器元器件	×	○	×	○	○	○

本表格依据SJ/T11364的规格编制  
O:表示该有害物质在该部件所有均质材料中的含量均在GB/T26572规定的限量要求以下。  
X:表示该有害物质至少在该部件的某一均质材料中的含量超出GB/T26572规定的限量要求。

3

### 异常自检

如果您的加湿器不能正常工作，请在要求维修服务前进行以下检查：

故障情况	原因	解决方法
不显示，不出雾	电源未接通	接好电源
喷出的水雾有异味	新机器	打开水箱，将水箱敞口在阴凉处放置12小时
	水箱或水存放时间太长	清洗水箱，更换清洁的水
指示灯亮，无风、无雾	机座水槽内水位高	将水槽内的水倒出一些，同时拧紧水箱盖
停止工作，雾量小	缺水	重新加水
	换能器结垢，水箱或水存放时间太长	清洁换能器，更换清洁的水
出雾嘴周围漏雾	出雾嘴没扣好	扣好出雾嘴组件

经以上简单故障排除方法处理后，加湿器仍不能正常工作，请及时与客户服务中心或者当地维修部联系，本公司将竭诚为您服务。客户服务热线：4009309983  
温馨提示：存留于水箱中的水超过24小时后，请及时更换清水以免滋生细菌。

4