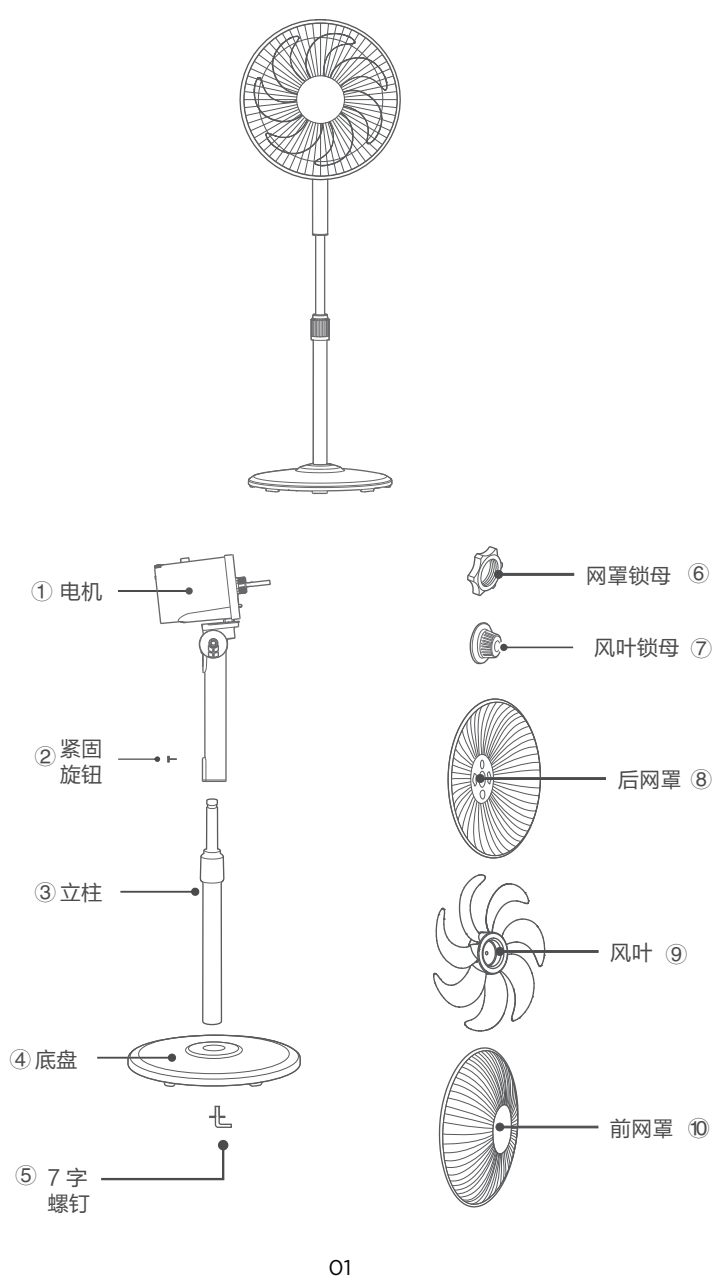


## 产品简介

△ 注意

- 说明书图片仅供参考，具体以包装箱内实物为准。

部件名称



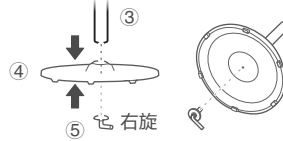
## 安装说明

△ 注意

安装前，先将七字螺钉从立柱上旋出，将风叶锁母和网罩锁母从电机轴上旋出，再进行安装。

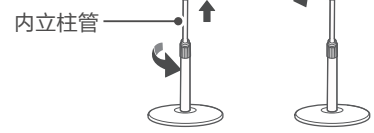
### 1 底座安装

将③下立柱和④底座的卡位对准，再用⑤底座螺钉来固定。



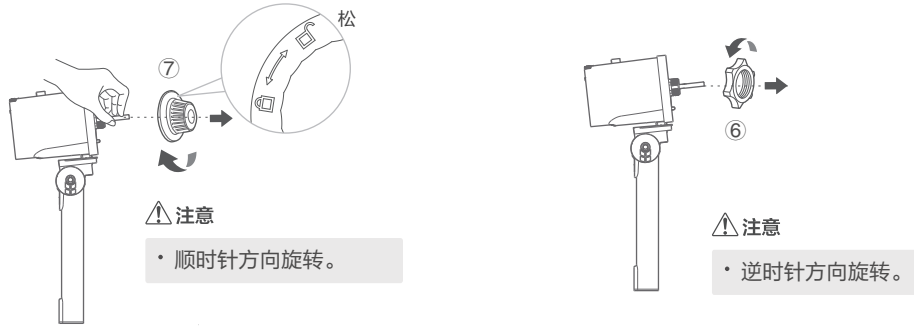
### 2 立柱安装

- 2.1 通过调节高度调节旋钮松紧拔出并固定内立柱管。
- 2.2 通过调节②紧固旋钮松紧安装并固定①机身。



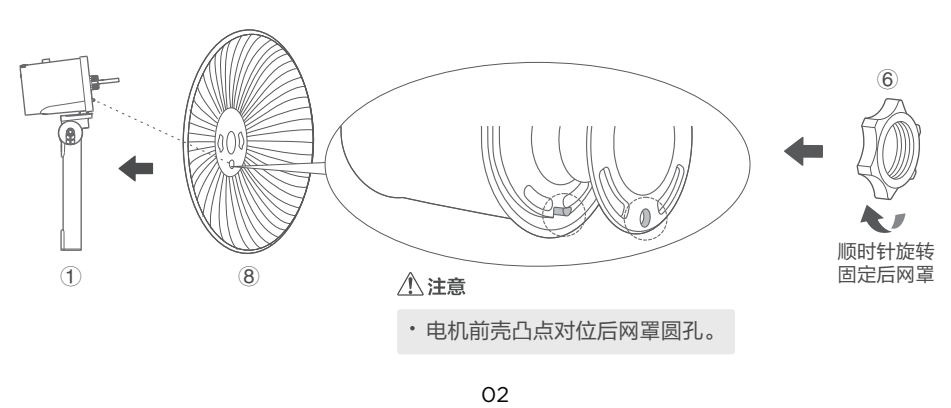
### 3 后网罩安装

3.1 请先从电机轴上取出⑥网罩锁母和⑦风叶锁母。



第一步 请用手固定电机轴，顺时针旋松⑦风叶锁母 第二步 逆时针旋松⑥网罩锁母

3.2 将⑧后网罩挂在①电机上；顺时针旋转⑥网罩锁母，锁定⑧后网罩。



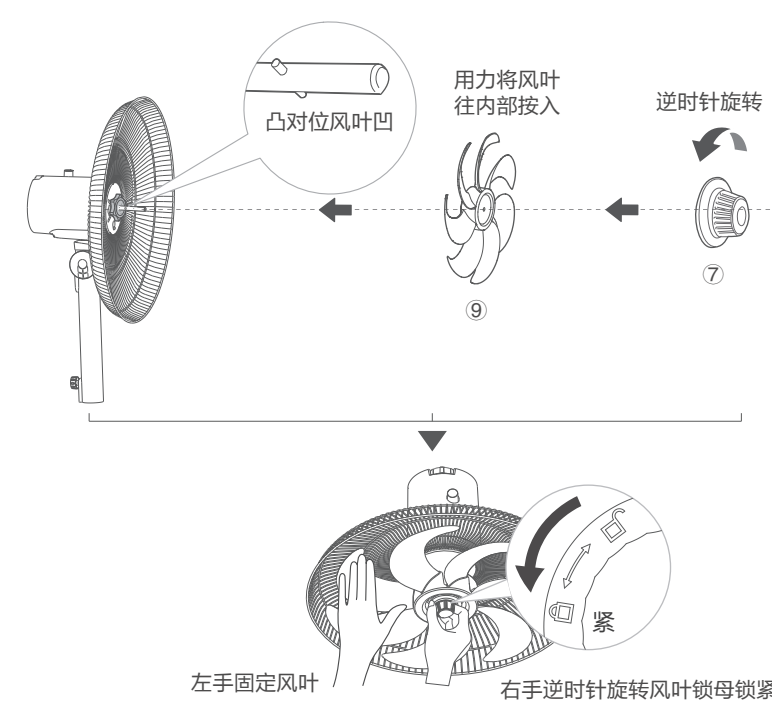
△ 注意

- 电机前壳凸点对后网罩圆孔。

02

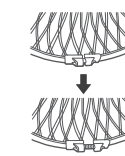
### 4 风叶安装

4.1 用了风叶锁母将⑨风叶固定在电机轴上。

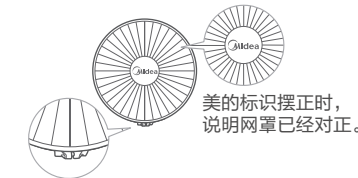


### 5 前网罩安装

5.1 用螺丝刀拧松网罩上的紧固螺钉。



5.2 前后网罩对准并压紧后，用螺丝刀锁紧紧固螺钉。



产品参数

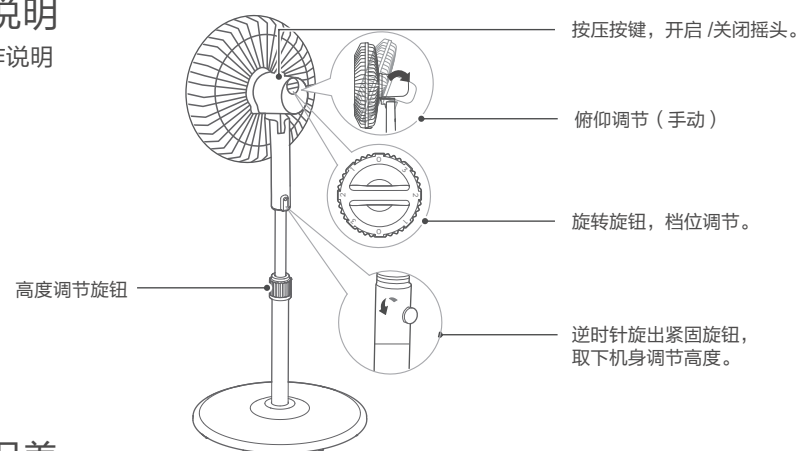
型号	电压(V~)	频率(Hz)	功率(W)	噪音dB(A)	能效等级	能效值(m³/min.kWh)
FSA40VC	220	50	50	≤56	2	1.06

执行标准: GB 4706.1, GB 4706.27, GB 4343.1, GB 17625.1, GB 12021.9, GB 19606

03

## 使用说明

机身操作说明



## 清洁保养

注意事项

- 对本产品清洁前，必须先断电源。
- 禁止用水直接冲洗机身。
- 不要使用任何会损坏表面的研磨工具和溶剂清洁本产品，可用洗洁精清洗，并及时用干布抹净。
- 禁止拆开产品进行改造。建议定期对本产品进行检查和清洁，以延长其使用寿命。

## 安全警示

安全注意事项

- 产品未完成安装，请勿接通电源。移动产品时，请切断电源。
  - 取下防护外壳前必须确保产品与电源断开。
  - 请勿用湿手插拔电源插头，避免触电的危险。
  - 产品运转时，切勿将手指、尖锐物等伸入网罩。
  - 避免在酸碱油、杀虫水、窗帘等物品附近使用。
  - 避免在阳光直射、长时间高湿度环境使用。
  - 请勿将产品放于倾斜地面，避免翻倒。
  - 婴儿、老人不宜长时间直接吹风。
- △ 可能造成轻伤或者财产损失的事项
- 人离开机器时或机器在不使用状态下，要关电源及拔掉电源插头，以免电路出现故障发生意外。
  - 使用前，请先检查所用电压是否和产品标识的电压相同。
  - 使用前需要先检查电源线以及插头是否破损。如果电源线损坏，为了避免危险，必须由其制造商、维修部门或类似部门的专业人员更换。

## 环保清单

部件名称	有害物质					
	铅(Pb)	汞(Hg)	镉(Cd)	六价铬(Cr(VI))	多溴联苯(PBB)	多溴二苯醚(PBDE)
网罩	○	○	○	○	○	○
风叶	○	○	○	○	○	○
锁母	○	○	○	○	○	○
外壳组件	○	○	○	○	○	○
电源线	x	○	○	○	○	○
立柱总成	○	○	○	○	○	○
底座	○	○	○	○	○	○
电机组件	○	○	○	○	○	○
电器组件	○	○	x	○	○	○

本表格依据SJ/T 11364的规定编制

“○”表示中国RoHS管控物质或元素在该部件所有均质材料中的含量均在GB/T 26572规定的限量要求以下；

“x”表示中国RoHS管控物质或元素至少在该部件的某一均质材料中的含量超出GB/T 26572规定的限量要求。

04

## 保修卡

相关信息 (用户填写)

用户姓名	常用电话
通讯地址	
产品型号	产品编号
购买店铺	购买日期
维修点	发票号码

维修记录

故障内容	处理详情
维修单位名称	维修单位电话
维修日期	维修员签名

维修时请出示发票。  
保修期的起始日期以产品发票日期为准。  
超过保修期或不属于免费维修的产品，本公司维修中心仍竭诚为您服务。

在购买本公司产品时，请立即填写此保修卡；  
请妥善保管保修卡，消费者不必将其寄回本公司；  
维修时请携带保修卡及有效发票正本。

**服务承诺**  
产品如有故障，请与本公司当地经销服务网点或客户服务中心联系。  
按国家“新三包法”规定，享受三包服务。  
工程类产品（如壁扇、吊扇、楼顶扇），整机保修一年，主电机保修三年；其他风扇产品整机保修一年，主电机保修十年。  
属下列情况之一的，不享受三包服务，但可付费修理：  
1. 消费者因使用、维护、保管不当造成损坏的；  
2. 非承担三包修理者拆卸造成损坏的；  
3. 无保修卡及有效发票的；  
4. 保修卡与修理产品型号不符合或者涂改的；  
5. 因不可抗力造成损坏的。

## 以换代修服务指南

**服务内容** 2021年1月1日后购买的美的生活家电，正常使用一年内出现性能故障，经授权服务商/电商客服鉴定属实，凭有效凭证直接换新机。

**有效凭证** 有效发票、电商产品签收记录、连锁超市购物小票、美云销用户销售单、以换代修卡等可证实凭证。无以上有效凭证，按产品出厂日期延后6个月作为购买时间点，开始计算1年以换代修时间。

**服务报单通道** 服务热线: 400-8899-315

报单系统	美的美居APP	“美的服务”微信公众号	“美的生活电器”微信公众号
报单路径	我的 → 服务中心 → 维修服务	服务大厅 → “以换代修”	“以换代修”



凡属下列情况之一的，不属以换代修范围：  
1、非性能故障：产品经授权服务商检测无故障或不属于性能故障；  
2、样机/赠品/优惠券：不享受以换代修服务权益，但可正常包修服务；  
3、不当使用造成故障：因个人使用不当（包括但不限于误用、疏忽、滥用、事故）造成的产品损坏；  
4、产品被拆卸过：产品被未经授权服务商或个人拆卸过；  
5、非家庭用户：本服务只针对个人及家庭用户，商用产品及工程类、团购礼品类产品不享受以换代修服务。

以换代修新机原则：  
1、换货新机自签收之日起（凭系统换货记录）仍享受1年以换代修及正常三包服务；  
2、以换代修优先更换同型号产品；  
3、若无同型号产品则提供同价位其他型号产品。

型号: FSA40VC  
广东美的环境电器制造有限公司  
地址: 广东省中山市东凤镇东阜路和糖工业园区东区28号  
邮编: 528425 版本号: 1.0  
网址: www.midea.com 物料编码: 1615600010926



1615600010926

## 使用说明书

电风扇



1 打开微信扫一扫，扫描二维码，进入美书小程序

微信扫描二维码，获取电子说明书  
使用前请仔细阅读本说明书及电子说明书，并妥善保管

2 查找产品专属电子说明书（两种方式选其一）

方法一：扫描条码

69数字开头条码见包装箱

方法二：输入产品型号

型号见机身铭牌

3 使用小贴士（推荐） 点击“我的收藏”后，可在美书首页“我的收藏”处直接查阅

我的收藏 收藏后美书在此处直接查阅

## 365天免费换新机

购买美的小家电365天内出现性能故障，凭发票等有效凭证可直接换新机

## 在线鉴定，送货上门

通过微信公众号、小程序及电商客服等渠道即可在线鉴定，符合权益即可足不出户享受换新机

世界五百强实力保障 领导企业惠民承诺  
真正国民大品牌 敢对用户真负责