

# A 面

## 联网设置

### 智能家电联网指引

- 1 下载安装应用App  
扫描右方二维码或在应用市场搜索“美的美居”下载并安装App;



- 2 注册登录  
在App主界面，点击“+”按钮，根据向导完成帐号注册登录;



- 3 添加设备  
扫描家电机身智能二维码或者选择产品类型号，进入添加设备向导;



- 4 设备联网  
根据App向导提示，为设备连接网络；若联网失败请参考App页面提示进行操作。



### 注意事项及联网失败原因排查:

- 1.为产品联网时，请确保手机尽量接近本产品；  
根据App提示，如果您的产品仅支持2.4GHz WiFi通信，选择当前家庭WiFi网络时，请注意选择2.4GHz网络；
- 2.建议同一路由器下连接设备数不超过10个，避免因信号不稳定对联网造成影响；
- 3.若路由器或WiFi名称密码更改，需重复以上过程重新联网；
- 4.随着产品技术更新，美的美居App内容可能会有所变更，实际以美的美居App内展示向导为准；
- 5.本设备包含型号核准代码CMIIT ID: 2021DP4011的无线电发射模块。



COLMO服务 电子说明书

滚筒洗衣机 CLG510CE-Z

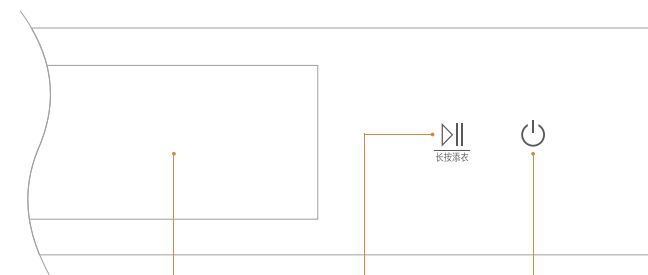
# COLMO



快速指南

# B 面

## 首次使用

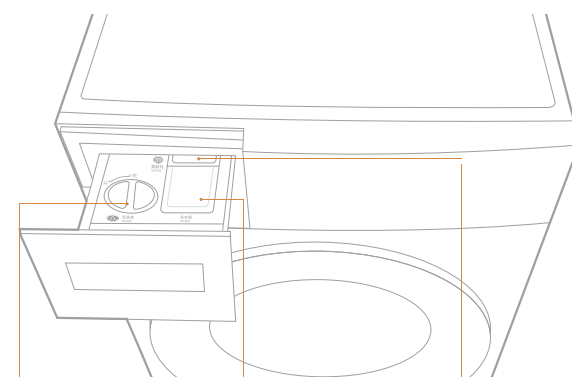


- 触摸显示屏3个按键及以上约1秒，可实现开机，30秒内若不运行程序，将自动关机。
- 轻触此按键，启动/暂停洗涤程序。
- 长按电源按键开/关机。
- 长按此按键3秒，启用中途添衣功能。

### Tips

- 新机出厂前会经过注水检测，可能会有蒸汽凝结或水汽残留，属于正常情况；
- 首次使用时，建议选择“筒自洁”程序，进行内筒清洁。

## 洗涤剂投放



- 自动投放 洗涤剂投入口
- 洗衣粉手动 单次投入口
- 柔顺剂手动 单次投入口

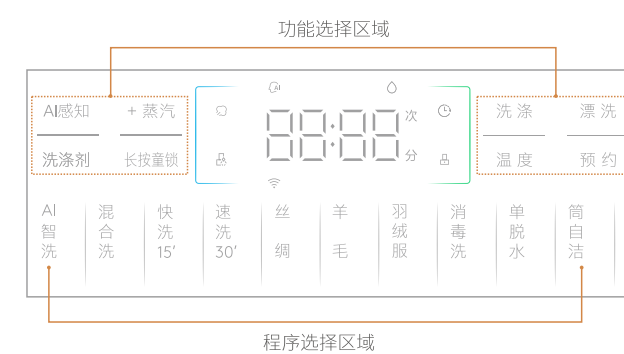
### Tips

- 当使用手动单次投放口时，请点击屏幕中“洗涤剂”按键关闭自动投放功能（LED视窗显示“OFF”为关闭投放）；
- 手动单次投放口可投放单次洗涤所需洗涤剂、洗衣粉、消毒剂等。

## 洗衣操作介绍

本产品采用触摸式显示屏操控，洗衣模式的选择及设置操作均可轻触显示屏来完成。

长按【电源】按键开机后，选定程序，进入洗衣。在程序洗模式下，用户可根据所洗衣物来选择相应程序并设置洗涤参数、附加功能等，从而满足用户的洗涤需要。默认洗衣程序界面如下：



## 显示图标介绍

|      |                                    |               |         |
|------|------------------------------------|---------------|---------|
| AI感知 | +蒸汽                                | 洗涤剂 闪烁30s: 缺液 | +蒸汽     |
| 预约   | 童锁                                 | 门锁            | 时间/档位显示 |
| WiFi | 橙色常亮: 未联网   白色闪烁: 待联网   白色常亮: 联网成功 |               |         |

## AI智洗

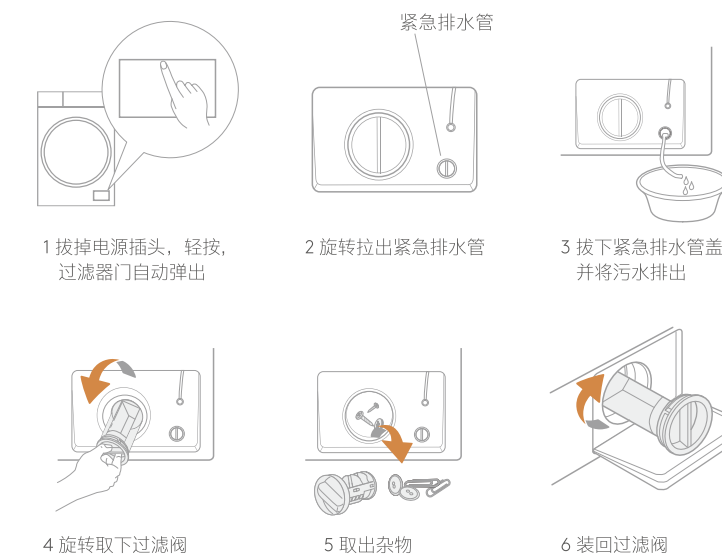
在智能传感的基础上，通过AI策略算法进行参数优化，从而匹配出最佳的水位、洗涤时间、全驱水流节拍和洗涤剂投放量组合，智能高效，一键省心。

### Tips

- 因串色与染料有关，建议您将易串色的衣物分开洗涤；
- 为了更好地发挥AI感知技术，需提前完成配网和地址选定；
- 联网状态下，“AI感知”功能默认开启，无法取消；
- 机器未联网，“AI感知”功能无法开启。

## 过滤器清洁

请定期清洁过滤器，确保洗衣机正常运转。



### Tips

- 关闭过滤器门前，请确保紧急排水管盖和过滤器安装到位，避免漏水现象发生。

## 投衣口清洁

请定期擦拭密封胶圈，防止细菌滋生。

