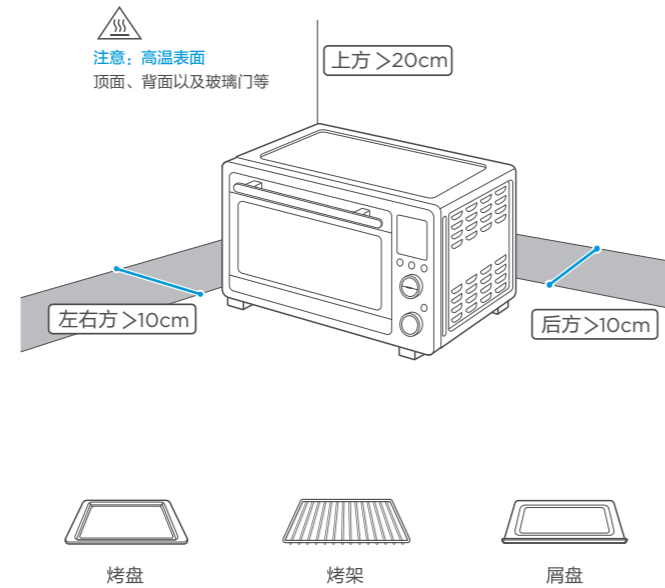




产品简介

⚠ 备注

- 由于产品在不断升级，如实物与下图存在差异，请以实物为准
- 请参考图中标记的安全距离摆放产品
- 请将屑盘放置在下发热管下方且勿当烤盘使用



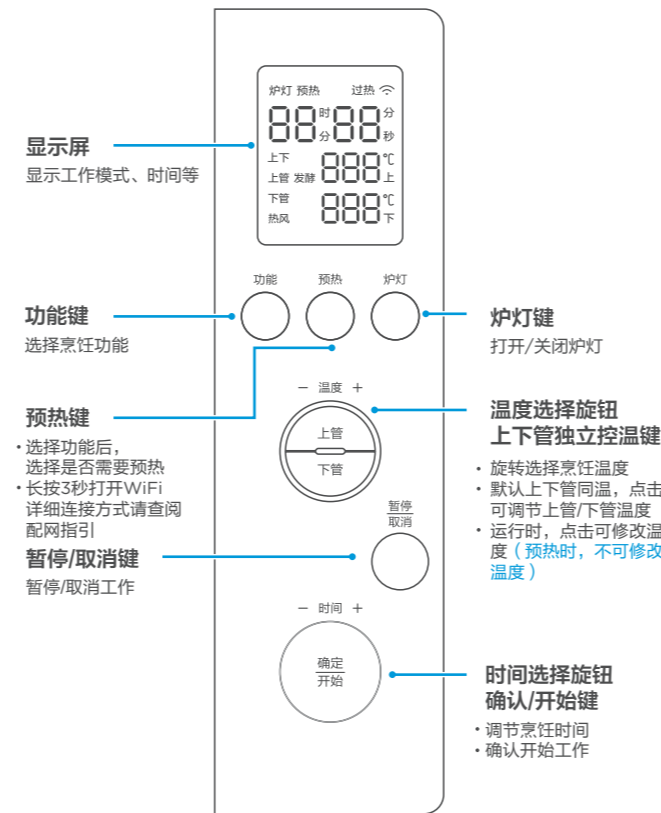
使用说明书

PT3530W



微信扫描二维码，获取电子说明书
使用前请仔细阅读本手册，并妥善保管

控制面板介绍



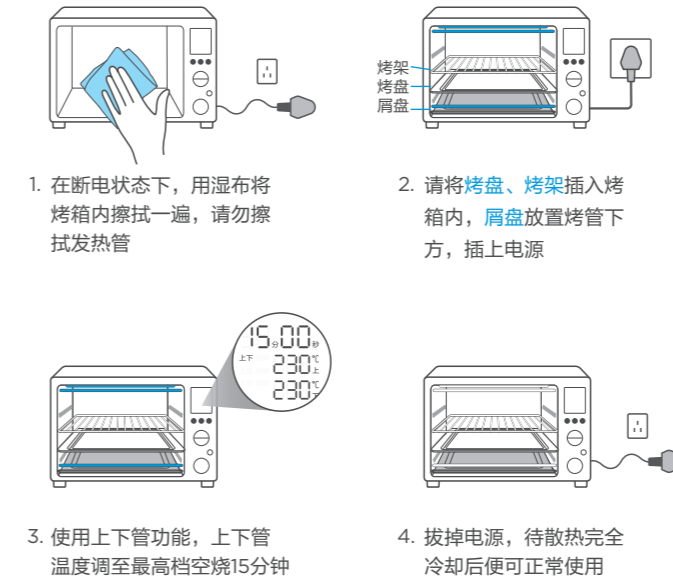
首次使用

⚠ 注意

发热管上涂有一层防腐保护涂层，初次使用可能会有异味或油烟，属于正常现象

首次使用需空烧15分钟，以去除发热管和腔体内的防腐保护涂层

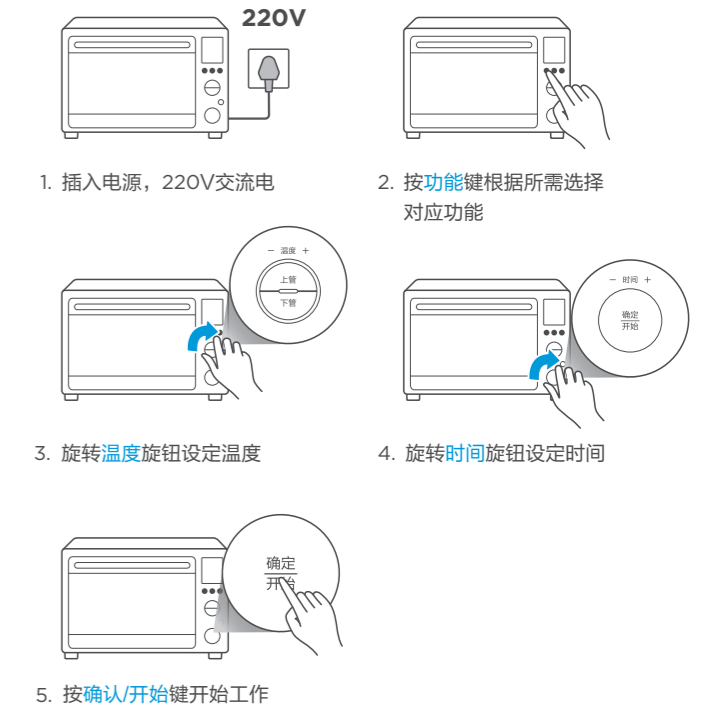
操作方法



使用流程

⚠ 注意

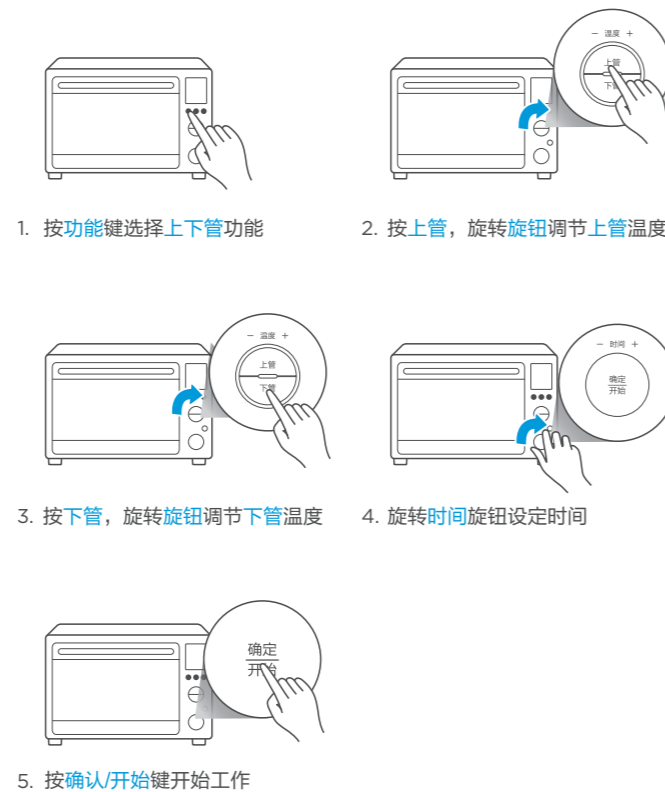
- 使用烤盘时，在食物下方放置锡箔纸或烘焙纸，以便清洁
- 如烤箱内温度高于设置温度，烤箱不工作并提示“过热”，并非故障，请等待烤箱冷却后再使用
- 单独的上下管最高温度只能到180℃，上下管同时工作才能达到230℃



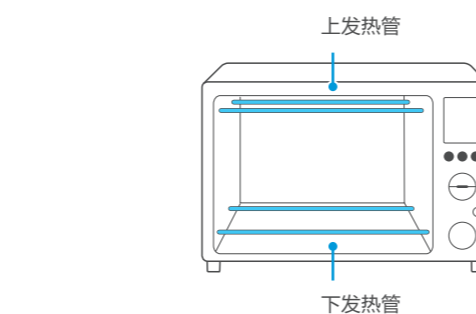
上下管独立控温

⚠ 注意

在烹饪过程中，按上/下管可以调节温度



发热管原理说明



发热管仅在处于工作状态时才会发红

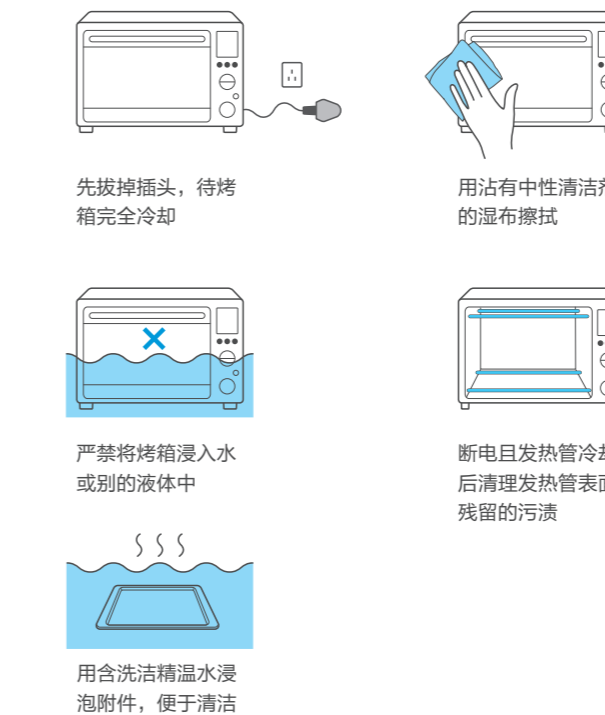
- 下管工作：下发热管工作，上发热管不工作
- 上管工作：上发热管工作，下发热管不工作
- 上下管同时工作：上、下发热管均工作

1. 烤箱采用间歇式的加热原理控制腔体温度，以上工作过程中发热管忽红忽暗，均为正常现象
2. 金属发热管表面温度达到600℃以上，才会呈现明显的暗红色，若能正常工作，发热管不发红属于正常现象，不影响正常使用

清洁说明

⚠ 注意

- 请不要使用尖锐清洁工具、硬毛刷、钢丝刷和带腐蚀性清洁用品，以免损伤产品机身及配件
- 产品使用后，请及时擦拭清洁
- 烘烤中，产生的油烟可能会引起彩色面板轻微发黄，属正常现象



服务指南

故障处理

当发生故障时，请致电我司客服400-8899-315，联系专业人员排除故障

产品参数

产品型号：PT3530W
执行标准号：GB4706.1-2005，GB4706.14-2008

容积	35L
额定电压/频率	220V-50Hz
净重	7.7 kg
额定功率	1500W
外形尺寸(宽x深x高)	502x380x325 mm

1. 产品尺寸顺序为宽×深×高，外形深度含拉手、后板拉伸的长度，高度值含炉脚，因产品不断升级，尺寸参数与标注数据可能存在差异，偏差值±5%
2. 由于我们的产品在不断改进，实物参数可能与标注不同，具体参数请参照实物

TEL 400-8899-315

广东美的厨房电器制造有限公司
地址：广东省佛山市顺德区北滘镇永安路6号
邮编：528311
网址：www.midea.com
物料编码：1617100003263

本资料上所有内容均经过认真核对，如有任何印刷错漏或内容上的误解，可向本公司咨询。注：产品若有技术改进，会编进新版手册中，恕不另行通知。产品外观、颜色如有改动，以实物为准。



微信扫一扫，服务立马到