

环保清单

产品中有毒有害物质或元素得名称及含量

部件名称	有害物质					
	铅(Pb)	汞(Hg)	镉(Cd)	六价铬(Cr(VI))	多溴联苯(PBB)	多溴二苯醚(PBDE)
网罩	○	○	○	○	○	○
风叶	○	○	○	○	○	○
锁母	○	○	○	○	○	○
外壳组件	○	○	○	○	○	○
电源线	○	○	○	○	×	×
立柱总成	○	○	○	×	○	○
底盘	○	○	○	○	○	○
电机组件	○	○	×	×	×	×
电器组件	○	○	○	×	×	○

本表格依据SJ/T 11364的规定编制

“○”表示中国RoHS管控制物质或元素在该部件所有均质材料中的含量均在GB/T 26572规定的限量要求以下；

“×”表示中国RoHS管控制物质或元素至少在该部件的某一均质材料中的含量超出GB/T 26572规定的限量要求。

清洁保养

注意事项

- 对本产品清洁前，必须先断电源。
- 禁止用水直接冲洗机身。
- 不要使用任何会损坏表面的研磨工具和溶剂清洁本产品，可用洗洁精清洗，并及时用干布抹净。
- 禁止拆开产品进行改造。建议定期对本产品进行检查和清洁，以延长其使用寿命。

安全警示

安全注意事项

- 产品未完成安装，请勿接通电源。移动产品时，请切断电源。
- 拆下防护外壳前必须确保产品与电源断开。
- 请勿用湿手插拔电源插头，避免触电的危险。
- 产品运转时，切勿将手指、尖锐物等伸入网罩。
- 避免在酸碱油、杀虫水、窗帘等物品附近使用。
- 避免在阳光直射、长时间高湿度环境使用。
- 请勿将产品放于倾斜地面，避免翻倒。
- 婴儿、老人不宜长时间直接吹强风。

⚠ 可能造成轻伤或者财产损失的事项

- 人离开机器时或机器在不使用状态下，要关掉电源及拔掉电源插头，以免电路出现故障发生意外。
- 使用前，请先检查所用电压是否与产品标识的电压相同。
- 使用前需要先检查电源线以及插头是否破损。如果电源线损坏，为了避免危险，必须由其制造商、维修部门或类似部门的专业人员更换。

保修卡

相关信息（用户填写）			
用户姓名		常用电话	
通讯地址			
产品型号		产品编号	
购买店铺		购买日期	
维修点		发票号码	

维修记录			
维修日期			
故障内容			
处理详情			
维修单位名称		维修单位电话	
维修员签名			

维修电话：400 -8899 -315

在购买本公司产品时，请立即填写此保修卡；
请妥善保管保修卡，消费者不必将其寄回本公司；
维修时请携带保修卡及有效发票正本。

广东美的环境电器制造有限公司

www.midea.com

服务承诺

产品如有故障，请与本公司当地经销服务网点或客户服务中心联系。

按国家“新三包法”规定，享受三包服务

工程类产品（如壁扇、吊扇、楼顶扇），整机包修一年，主电机包修三年；其他风扇产品整机包修一年，主电机包修十年。

属下列情况之一的，不享受三包服务，但可付费修理：

- 消费者因使用、维护、保管不当造成损坏的产品；
- 非承担三包修理者拆动造成损坏的；
- 发票型号与维修产品型号不符或者涂改；
- 无保修卡及有效发票的；
- 因不可抗力造成损坏的产品；
- 由于电源电压不稳定或超出正常电压范围（198V-242V）或电源线路安装不符合国家电气安装要求而造成损坏的产品；
- 属人为造成故障或使用不当造成故障不属保修范围。

保修期的起始日期以产品发票日期为准，维修时请出示发票。

超过保修期或不属于免费保修范围内的产品，本公司维修中心仍竭诚为您服务。



以换代修服务指南

服务内容

2021年1月1日后购买的美的生活家电，正常使用一年内出现性能故障，经授权服务商/电商客服鉴定属实，凭有效凭证直接换新机。

有效凭证

有效发票、电商产品签收记录、连锁超市购物小票、美云销用户销售单、以换代修金卡等可查实凭证。无以上有效凭证，按产品出厂日期延后6个月作为购买时间点，开始计算1年以换代修时间。

服务报单通道

报单系统	“美的生活电器” 微信公众号	美的美居APP	“美的服务” 微信公众号
报单路径	“以换代修”	我的 → 服务中心 → 维修服务	服务大厅 → “以换代修”

服务热线：400 -8899 -315



凡属下列情况之一的，不属以换代修范围：

- 非性能故障：产品经由授权服务商检测无故障或不属于性能故障；
- 样机/赠品/优惠品：不享受以换代修服务权益，但可正常包修服务；
- 不当使用造成故障：因个人使用不当（包括但不限于误用、疏忽、滥用、事故）造成的产品损坏；
- 产品被拆卸过：产品被未授权服务商或个人拆卸过；
- 非家庭用户：本服务只针对个人及家庭用户，商用产品及工程类、团购礼品类产品不享受以换代修服务。

以换代修换新机原则：

- 换货新机自签收之日起（凭系统换货记录）仍享受1年以换代修及正常三包服务；
- 以换代修优先更换同型号产品；
- 若无同型号产品则提供美的同价位段其他型号产品。

TEL 400-8899-315

广东美的环境电器制造有限公司

地址：广东省中山市东凤镇东阜路和穗工业园东区28号

邮编：5283425

网址：www.midea.com



使用说明书 电风扇



1 打开微信扫一扫，扫描二维码，进入美书小程序

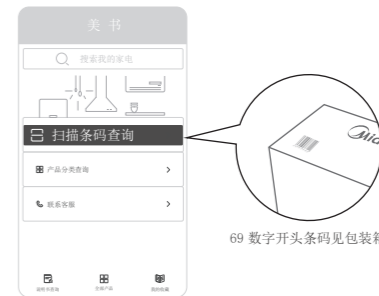


微信扫描二维码，获取电子说明书

使用前请仔细阅读本说明书及电子说明书，并妥善保管

2 查找产品专属电子说明书（两种方式选其一）

方法一：扫描条码



方法二：输入产品型号



3 使用小贴士（推荐）

点击“添加收藏”后，可在美书首页“我的收藏”处直接查阅



添加收藏
收藏后美书
可直接查阅



我的收藏
收藏后美书在
此处直接查阅

365 天免费换新机

在线鉴定，送货上门

购买美的小家电365天内出现性能故障，
凭发票等有效凭证可直接换新机

通过微信公众号、小程序及电商客服等渠道即可在线鉴定，
符合权益即可足不出户享受换新机

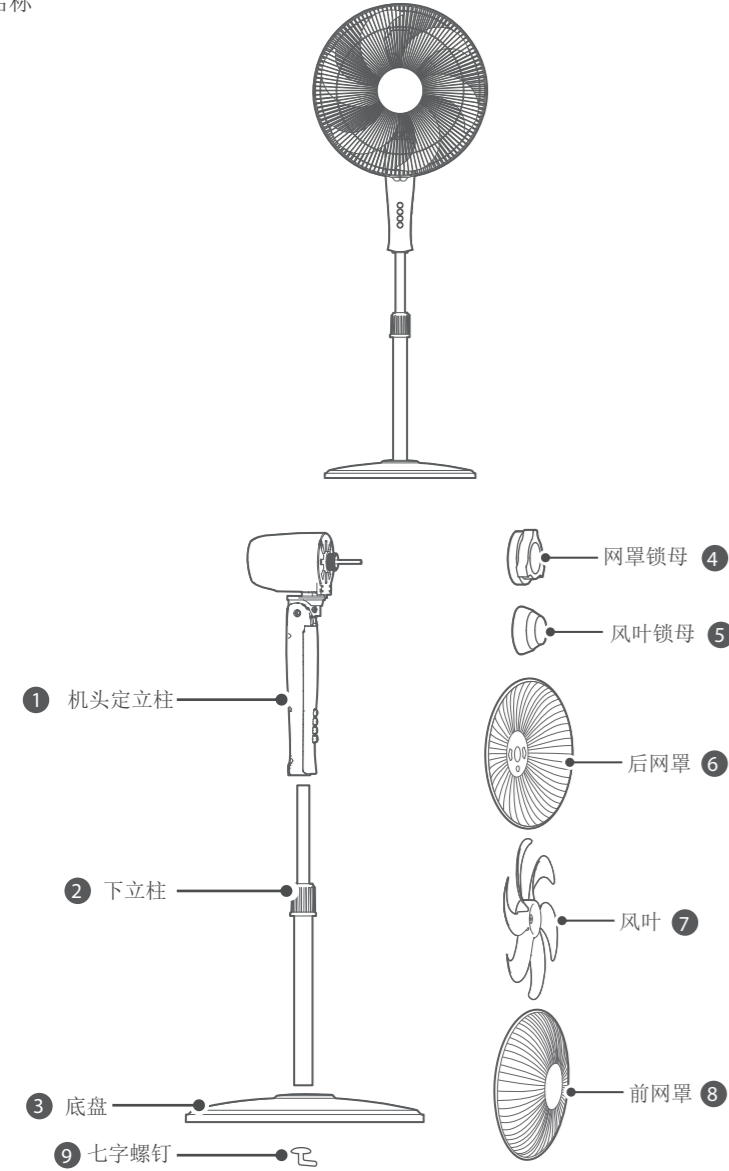
世界五百强实力保障 领导企业惠民承诺
真正国民大品牌 敢对用户真负责

产品简介

⚠ 注意

• 说明书图片仅供参考，具体以包装箱内实物为准。

部件名称



01

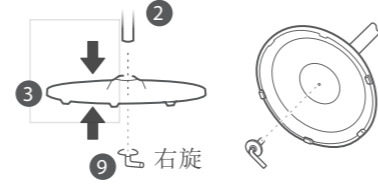
安装说明

⚠ 注意

安装前，先将7字螺钉从立柱上旋出，将风叶索母和网罩锁母从电机轴上旋出，再进行安装。

1 底盘安装

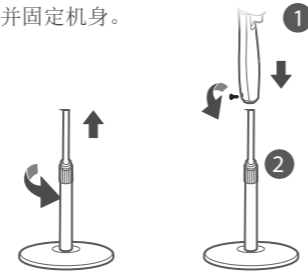
将 2 下立柱和 3 底盘接口对准，再用 9 七字螺钉来固定。



2 机头定立柱安装

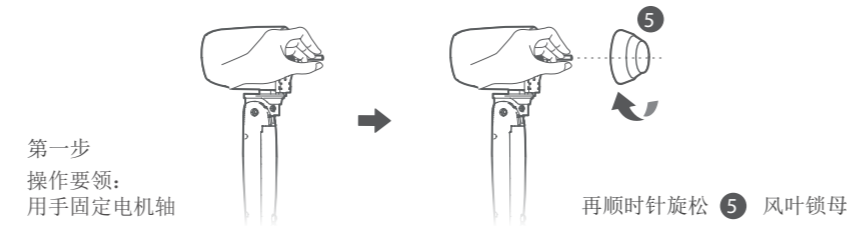
2.1 将 1 机头定立柱对准 2 下立柱接口插入，通过调节高度调节旋钮松紧拔出并固定内立柱管。

2.2 通过调节紧固螺钉松紧安装并固定机身。

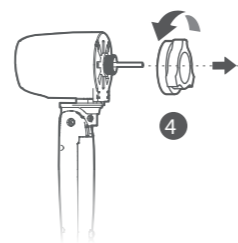


3 后网罩安装

3.1 请先从电机轴上取出 4 网罩锁母和 5 风叶锁母。

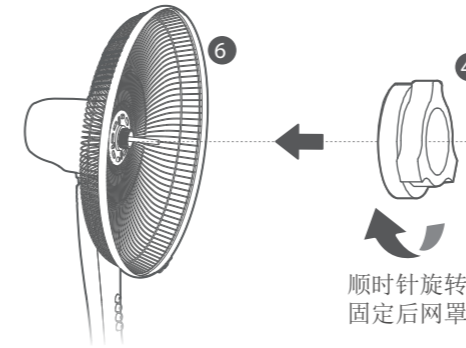


第二步
逆时针旋松 4 网罩锁母



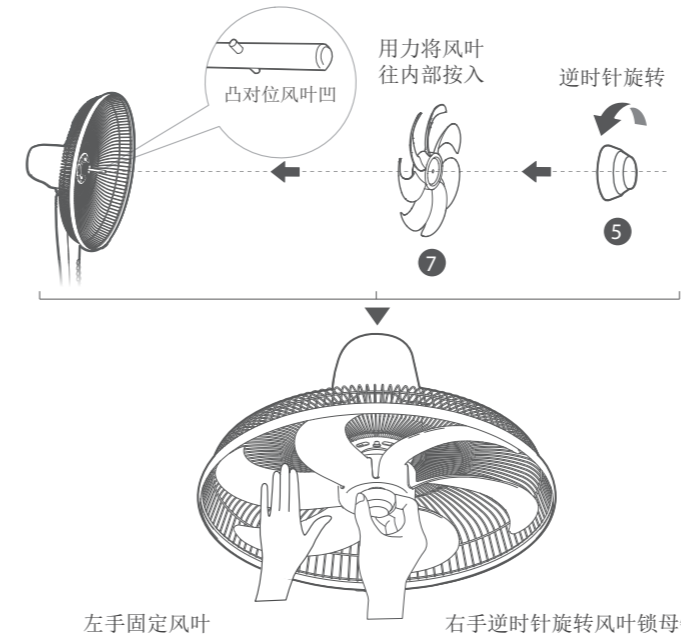
02

3.2 将 6 后网罩挂在电机上：顺时针旋转 4 网罩锁母，锁定 6 后网罩。



4 风叶安装

4.1 用 5 风叶锁母将 7 风叶固定在电机轴上。

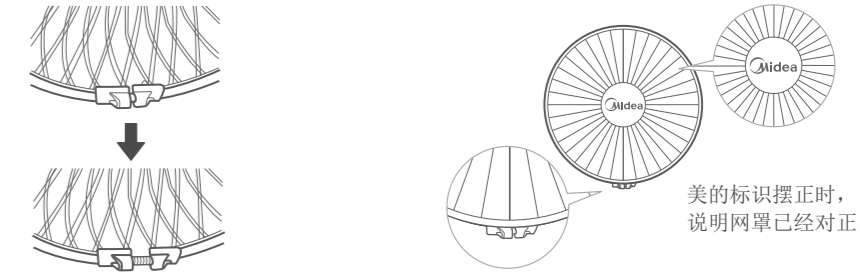


03

5 前网罩安装

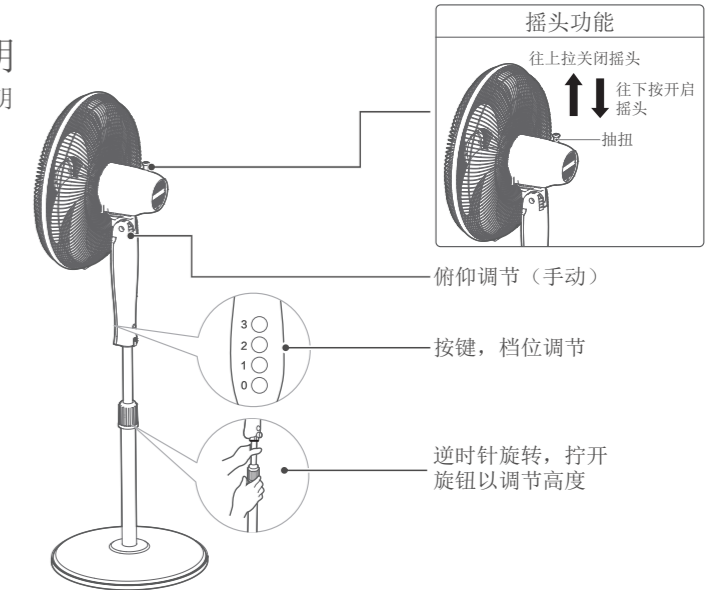
5.1 用螺丝刀拧松网箍上的紧固螺钉。

5.2 前后网罩对准并压紧后，用螺丝刀锁紧紧固螺钉。



使用说明

机身操作说明



产品参数

产品型号	额定电压	额定频率	额定功率	能效等级	能效值
FS45-22N FSA45MA	220V~	50Hz	65W	3	1.10m ³ / (min·W)

执行标准：GB 4 706. 1、GB 4 706. 27、GB 43 43.1、GB 17 625. 1、GB 19606、GB 120 21.9

04