

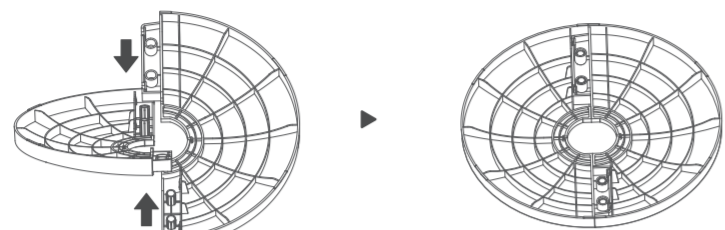
安装说明

△注意

- 安装底座时将机器倒立放置于包装泡沫或其他软质表面上，以免刮花。
- 不同产品功能项会有差异，请以您购买的机型为准。
- 详细使用说明请扫描右方二维码查阅电子说明书。

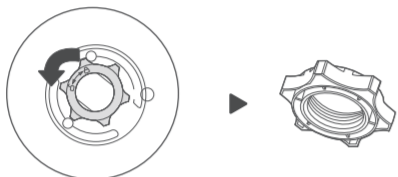


- 将底座的两部分从包装箱中取出，其中一个保持水平状态另一个倾斜45°，使两部分孔位对正并卡好。用力扣合，听到“啪”声后安装到位。

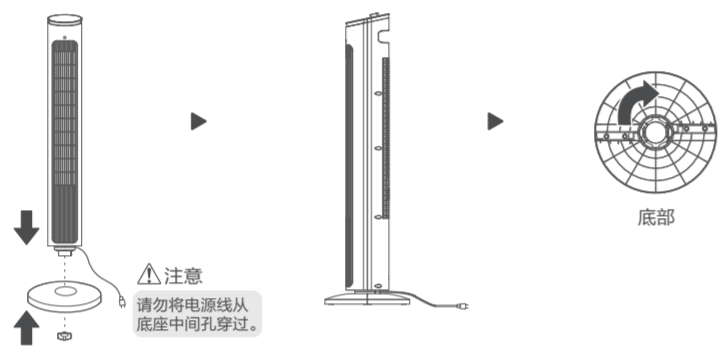


底部

- 将底座螺母从机身上拆下。



- 将电源线梳理在底盘表面，并将底座按照正确的方向安装到机身上，最后锁紧螺母。



01

使用说明

机身操作说明

功能	功能说明
	单击 开机/待机；
	单击此键切换风速（按低-中-高-低-档循环）。
	单击此键开启/关闭摇头送风。
	单击此键切换风类（按正常风-睡眠风-宝贝风-正常风-循环）。
	开机状态下，可设定1-7小时的定时关机； 待机状态（通电未开机状态）下，可设定1-7小时的预约开机。
	宝贝风模式下该指示灯亮。
	睡眠风模式下该指示灯亮。

遥控器操作说明

△注意

- 遥控器在产品正面5米内，偏离角度在30度范围内正常使用。
- 电池中含有许多重金属和酸碱等物质，威胁人类健康；废旧电池应分类回收。
- 遥控器示意图只作示意作用，实际丝印请以实物为准。



功能	功能说明
	开/待机。
	切换风类。
	可设定定时开、关机时间。
	设置风速。
	开启/关闭左右摇头。

02

产品参数

产品型号	电压(V~)	频率(Hz)	功率(W)	噪音dB(A)
ZAF09MR	220	50	35	≤60

执行标准: GB 4706.1、GB 4706.27、GB 4343.1、GB 17625.1

清洁保养

注意事项

- 对本产品清洁前，必须先断电源。
- 禁止用水直接冲洗机身。
- 不要使用任何会损坏表面的研磨工具和溶剂清洁本产品，可用洗洁精清洗，并及时用干布抹净。
- 禁止拆开产品进行改造。建议定期对本产品进行检查和清洁，以延长其使用寿命。

安全警示

安全注意事项

- 产品未完成安装，请勿接通电源。移动产品时，请切断电源。
- 拆下防护外壳时必须确保产品与电源断开。
- 请勿用湿手插拔电源插头，避免触电的危险。
- 产品运转时，切勿将手指、尖锐物等伸入网罩。
- 避免在酸碱油、杀虫水、窗帘等物品附近使用。
- 避免在阳光直射、长时间高湿度环境使用。
- 请勿将产品放于倾斜地面，避免翻倒。
- 婴儿、老人不宜长时间直接吹强风。

△可能造成轻伤或者财产损失的事项

- 人离开机器时或机器在不使用状态下，要关掉电源及拔掉电源插头，以免电路出现故障发生意外。
- 使用前，请先检查所用电压是否在产品标识的电压相同。
- 使用前需要先检查电源线以及插头是否破损。如果电源软线损坏，为了避免危险，必须由其制造商、维修部门或类似部门的专业人员更换。

03

环保清单

部件名称	有害物质					
	铅 (Pb)	汞 (Hg)	镉 (Cd)	六价铬 (Cr(VI))	多溴联苯 (PBB)	多溴二苯醚 (PBDE)
风轮组件	○	○	○	○	○	○
外壳组件	○	○	○	○	○	○
电源线	×	○	○	○	○	○
电器组件	×	○	×	○	○	○
遥控器	×	○	×	○	○	○
电机组件	○	○	○	○	○	○
螺钉及垫圈	○	○	○	○	○	○

本表格依据SJ/T 11364的规定编制

“○”表示中国RoHS管控物质或元素在该部件所有均质材料中的含量均在GB/T 26572规定的限量要求以下；

“×”表示中国RoHS管控物质或元素至少在该部件的某一均质材料中的含量超出GB/T 26572规定的限量要求。

04

以换代修服务指南

服务内容 2021年1月1日后购买的美的生活家电，正常使用一年内出现性能故障，经授权服务商/电商客服鉴定属实，凭有效凭证直接换新机。

有效凭证 有效发票、电商产品签收记录、连锁超市购物小票、美云销用户销售单、以换代修金卡等可查实凭证。无以上有效凭证，按产品出厂日期延后6个月作为购买时间点，开始计算1年以换代修时间。

服务报单通道

服务热线: 400-8899-315

报单系统	“美的生活电器” 微信公众号	美的美居APP	“美的服务” 微信公众号
报单路径	“以换代修”	我的 — 服务中心 — 维修服务	服务大厅 — “以换代修”



凡属下列情况之一的，不属于以换代修范围：

- 非性能故障：产品经授权服务商检测无故障或不属于性能故障；
- 样机/赠品/优惠品：不享受以换代修服务权益，但可正常包修服务；
- 不当使用造成故障：因个人使用不当（包括但不限于误用、疏忽、滥用、事故）造成的产品损坏；
- 产品被拆卸过：产品被未授权服务商或个人拆卸过；
- 非家庭用户：本服务只针对个人及家庭用户，商用产品及工程类、团购礼品类产品不享受以换代修服务。

以换代修换新机原则：

- 换新机自签收之日起（凭系统换货记录）仍享受1年以换代修及正常三包服务；
- 以换代修优先更换同型号产品；
- 若无同型号产品则提供美的的同价位段其他型号产品。

保修卡

相关信息（用户填写）

用户姓名	常用电话
通讯地址	
产品型号	产品编号
购买店铺	购买日期
维修点	发票号码

维修记录

故障内容	
处理详情	
维修单位名称	维修单位电话
维修日期	维修员签名

维修时请出示发票。

保修期的起始日期以产品发票日期为准。

超过保修期或不属于免费维修的产品，本公司维修中心仍竭诚为您服务。

型号: ZAF09MR

广东美的环境电器制造有限公司

地址: 广东省中山市东凤镇东阜路和穗工业园东区28号

邮编: 528425 版本号: 1.0

网址: www.midea.com 物料编码: 16156000010568

在购买本公司产品时，请立即填写此保修卡；请妥善保管保修卡，消费者不必将其寄回本公司；维修时请携带保修卡及有效发票正本。

服务承诺

产品如有故障，请与本公司当地经销服务网点或客户服务中心联系。

按国家“三包法”规定，享受三包服务。工程类产品（如空调、吊扇、楼顶扇），整机包修一年，主电机包修三年；其他风扇产品整机包修一年，主电机包修十年。

属下列情况之一的，不享受三包服务，但可免费修理：

- 消费者因使用、维护、保管不当造成损坏的；
- 非承担三包修理者拆卸造成损坏的；
- 无保修卡及有效发票的；
- 保修卡与修理产品型号不符合或者涂改的；
- 因不可抗力造成损坏的。



16156000010568

使用说明书

电风扇



- 打开微信扫一扫，扫描二维码，进入美居小程序



微信扫描二维码，获取电子说明书
使用前请仔细阅读本说明书及电子说明书，并妥善保管

- 查找产品专属电子说明书（两种方式选其一）

方法一：扫描条码



69数字开头条码见包装箱

方法二：输入产品型号



型号见机身铭牌

- 使用小贴士（推荐） 点击“添加收藏”后，可在美居首页“我的收藏”处直接查阅



添加收藏
收藏后美居
可直接查阅



我的收藏
收藏后美居
可在此处直接查阅

365天免费换新机

购买美的小家电365天内出现性能故障，凭发票等有效凭证可直接换新机

在线鉴定，送货上门

通过微信公众号、小程序及电商客服等渠道即可在线鉴定，符合权益即可足不出户享受换新机

世界五百强实力保障 领导企业惠民承诺
真正国民大品牌 敢对用户真负责