

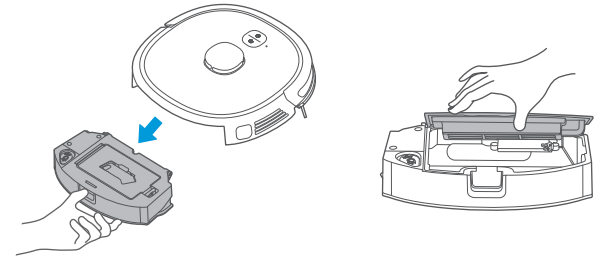
快速入门指南 美的机器人吸尘器

使用前请仔细阅读本手册，并妥善保管

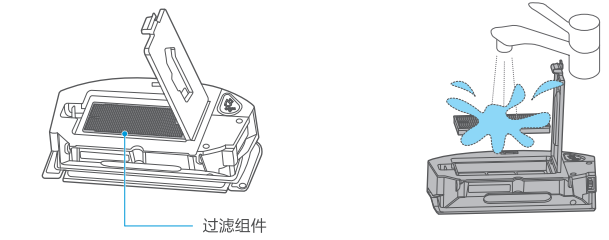
日常维护保养

尘盒维护（建议每周清理）

1. 按住尘盒释放按键，向后抽出尘盒；
2. 打开尘盒上盖，倒出尘盒内灰尘；



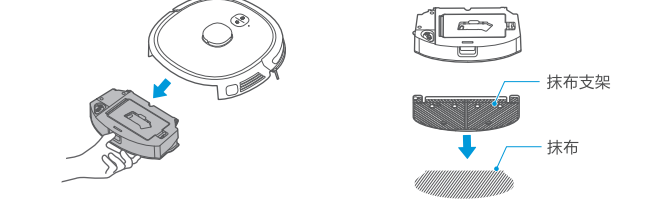
3. 根据过滤组件上的文字提示，将过滤组件取下；
4. 清洗部件：清理尘盒和过滤组件；清洗并充分晾干后装回，合上后盖后检查是否安装到位。



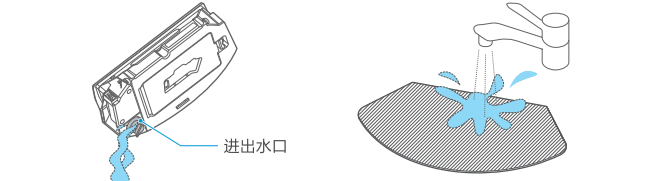
日常维护保养

水箱维护（建议每周清理）

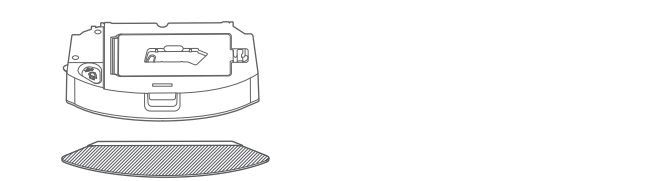
1. 按住水箱释放按键，移除水箱组件；
2. 从水箱体上，向内侧稍微弯折抹布支架以取出，并从抹布支架撕下抹布；



3. 拉开水箱进出水口胶塞，将水箱内水倒尽；
4. 清洗抹布；



5. 晾干水箱和抹布。



日常维护保养

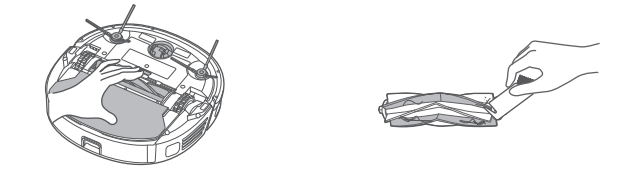
清洁工具

1. 清洁工具位于尘盒上方；
2. 使用清洁刷可以：
 - ① 用刀片切割滚刷体上的毛发；
 - ② 用毛刷将切割的碎发掸除。

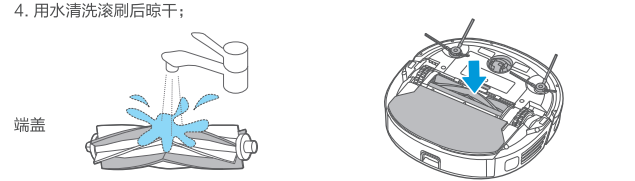


滚刷维护（建议每周清理）

1. 翻转主机，手放在滚刷盖板上部缺口位置，向下按压取下滚刷盖板并向外拔出，抬起滚刷右侧以取出滚刷；
2. 用清洁刷或软布清洁滚刷和滚刷盖板；



3. 如有需要，用硬物翘起端盖，用清洁工具或软布清理端盖缝隙中缠绕的毛发或异物；
4. 用清水清洗滚刷后晾干；
5. 清理完成后，将端盖按压装回滚刷体；
6. 将滚刷体按照方向装入滚刷腔；
7. 将滚刷盖板按压扣紧到机器上。

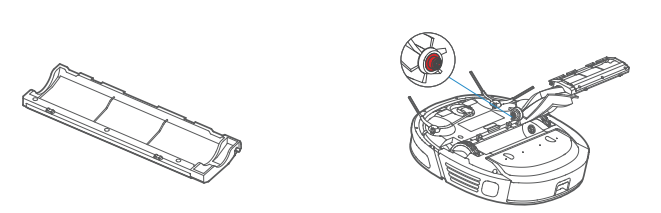


日常维护保养

滚刷盖板维护（建议1~2周清理一次）

使用一段时间后若发现清洁性能下降，请按指引进行滚刷盖板的清理。

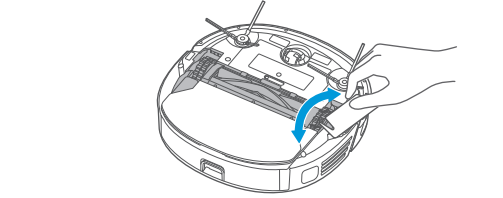
1. 取下滚刷盖板；
2. 用热水冲洗滚刷盖板；
3. 滚刷盖板冲洗后进行晾干；
4. 将晾干的滚刷盖板安装到机器上。



日常维护保养

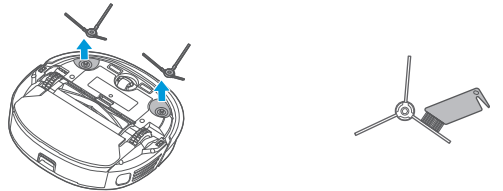
驱动轮清洁（建议每周清理）

1. 前后转动取出异物，用清洁工具或软布清洁并取出毛发或异物。

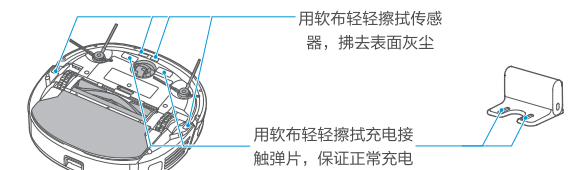


边刷清洁（建议每周清理）

1. 拔出边刷；
2. 边刷沾灰处理。

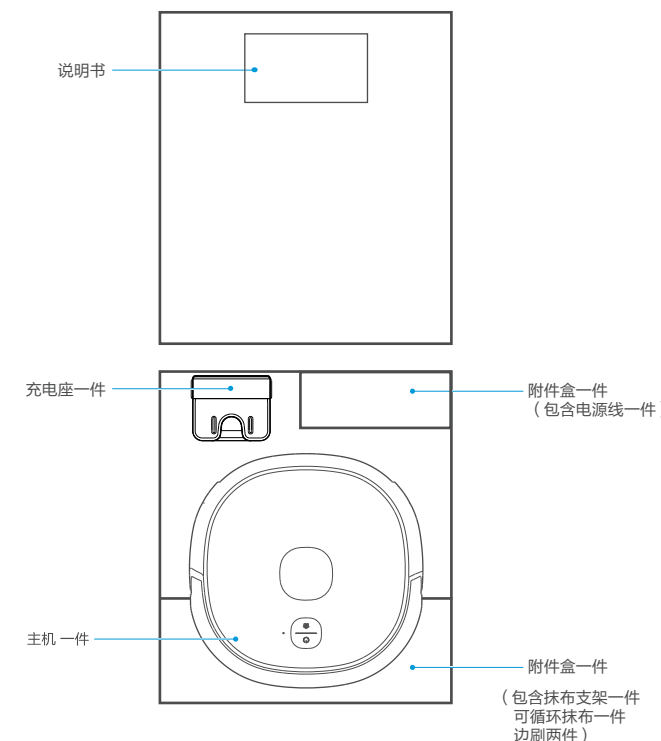


传感器及弹片清洁（建议每周清理）



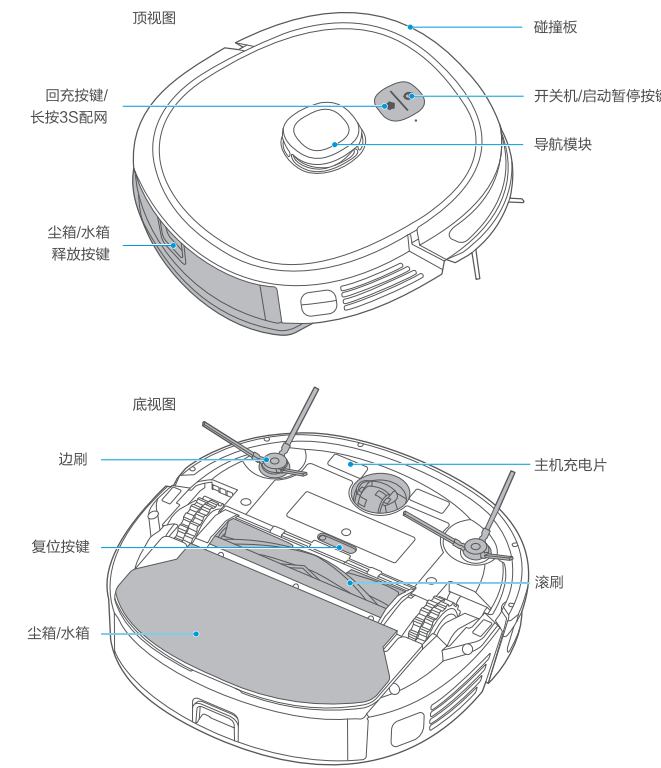
产品介绍

开箱配件布局



产品介绍

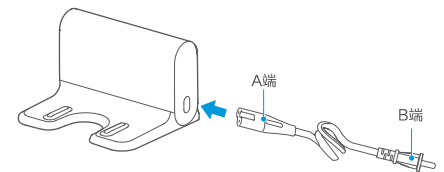
主机部件介绍



安装

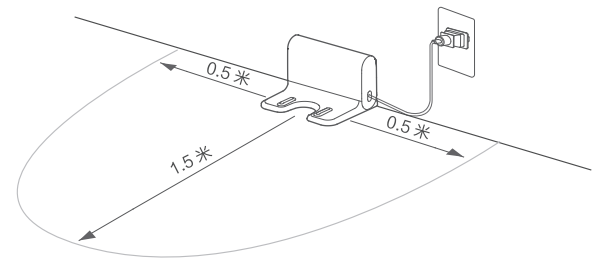
充电座安装

1. 电源线A端与充电座连接，B端插入插座。
2. 将充电座放置在硬质地面靠墙摆放。
3. 为保证主机联网稳定和App功能体验，请将充电座放置于WIFI信号覆盖的区域；



⚠注意

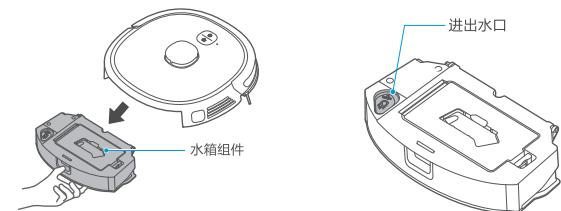
1. 请勿将充电座放置在太阳直晒的地方；
2. 请勿用贴纸或其他物体遮挡充电座信号发射区域；
3. 请勿将充电座放置在地毯等软质地面；
4. 确保充电座两侧有0.5m，前方1.5m的空旷区域；
5. 接入电源后捆扎好过长的电源线，防止机器人工作时拖拽充电座，引起充电座移位或者断电无法回充；
6. 保证充电区域干燥，机器人充电后移除抹布支架；
7. 保持充电座弹片干燥整洁，定期清理擦拭。



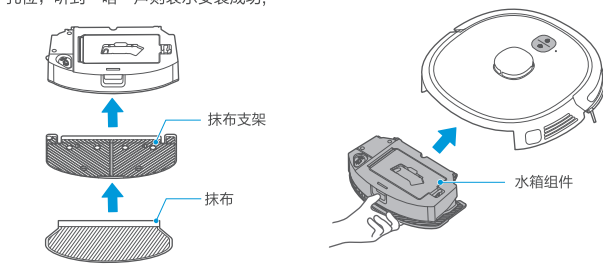
安装

拖地组件安装（可跳过，需要拖地时安装）

1. 按住水箱释放按键，从主机取出水箱；
2. 拨开水箱胶塞，水箱内注水；



3. 将抹布支架上的卡扣对应水箱支架卡扣孔位，听到“嗒”声则表示安装成功；
4. 将水箱组件推入主机。



⚠注意

1. 为提高拖地效果，使用拖地功能前，建议先清扫三遍；
2. 抹布已粘贴在抹布支架，可取下清洗更换；
3. 水箱安装不到位会导致水箱掉落；
4. 主机在充电座上充电时，请取下抹布支架；
5. 请勿装入沸水，以免水箱高温变形；
6. 拖地环境中如有地毯，请卷边处理或者App内设置虚拟墙；
7. 如出现拖地效果不佳或者打滑现象，请App内选择合适的水量；
8. 不使用拖地功能时，可保持水箱在位，移除抹布支架。

安装

边刷安装

1. 保持边刷的颜色和主机底部的边刷卡槽颜色一致，将边刷直接压入边刷卡槽，听到“嗒”的一声表示完成安装；
2. 如需拆卸，将机器底面向上，双手抓住边刷包胶腿（注意不要用力拉扯边刷毛束）拔下即可。

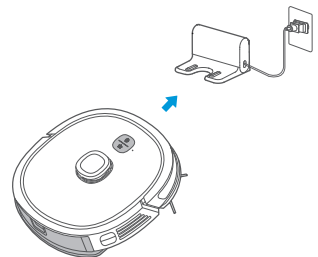


机器充电

1. 按机器上方文字提示拆除封条；
2. 将机器按图示方向正对充电座，手动推上充电座充电。

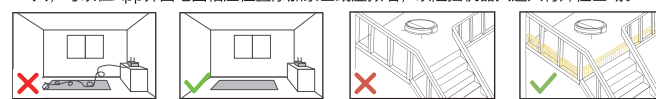
⚠注意

1. 主机靠上充电座时电源指示灯闪烁表示主机正在充电；
2. 如果无法充电，检查左右边刷毛束是否遮挡机器底部充电弹片，用手转动边刷，移除遮挡。



使用前须知

1. 请在启动前清理地上散落的线材和杂物，并移开易倒、易碎、贵重及可能造成危害的物品。避免被主机缠绕、卡住、拖拽或碰撞造成人身或财产损失；
2. 清洁区域有悬空环境，请使用物体进行固定阻拦，防止掉落造成人员伤亡；
3. 建议首次清理过程全程跟随扫地机器人，协助处理一些可能存在的小问题，处理后机器人在以后的清扫中便可顺利进行自主清扫。如果某些特殊性区域不需要清扫或可能困住机器人，可以在App界面地图相应位置添加禁区或虚拟墙，以阻挡机器人进入特殊性区域。



操作指引

开机方法

1. 将机器放上充电座充电，即可自动开机（推荐）；
2. 长按“⏻”3秒，电源指示灯闪烁，机器出现和弦音，电源指示灯常亮时机器开机成功。

启动清扫

1. 机器处于待机时，短按“⏻”1秒，机器开始进行全屋清扫；
2. 如果需要拖地，需要确认拖地组件已正确安装。

暂停清扫

1. 机器清扫过程中，短按“⏻”1秒，机器暂停清扫，进入待机状态。

回充

1. 机器清扫完成后，会自动进入回充状态；
2. 清扫过程中需要机器回充，操作如下：
 - ① 机器处于待机时，短按“⏻”1秒，机器开始回充；
 - ② 机器在清扫过程中，短按“⏻”1秒，机器暂停清扫，再短按“⏻”1秒，机器开始回充；
3. 在一些特殊的情况下（如电量耗尽，机器卡住等）主机可能无法自动回充，请将主机手动放回充电座充电。

解障

1. 机器报障时，回充灯亮红灯，短按“⏻”1秒，进行故障消除；
2. 故障消除后，短按“⏻”1秒，进入清扫状态；
3. 清扫完成后，机器会自动进行回充，建议机器保持在充电座上。（充电后移除拖地板。）

关机

1. 如长期不用需要关机，长按“⏻”3秒，电源指示灯开始闪烁；
2. 扫地机出现和弦音，电源指示灯灭时机器关机成功；
3. 扫地机器人在充电座上无法关机，如需关机请移除充电座。

⚠注意

1. 电量过低时无法启动清扫，请先充电再启动清扫；
2. 清扫过程中电量过低时机器会自动回充，电量充足后会回到中断处继续清扫；
3. 机器待机超过10分钟会进入休眠模式，休眠模式下按任意键可唤醒机器；
4. 机器在充电中时，电源指示灯闪烁，充电完成时，电源指示灯常亮。



微信扫一扫，服务立马到

M6/M6 Blink/M61/M64

TEL 400-8899-315

江苏美的清洁电器股份有限公司
地址：苏州市相城经济开发区漕湖大道39号
编码：215000
网址：www.midea.com
版本号：M610-06-R1.1
物料编码：1617500006161

本资料上所有内容均经过认真核对，如有任何印刷错漏或内容上的误解，可向本公司咨询。
注：产品若有技术改进，会编进新版手册中，恕不另行通知。产品外观、颜色如有改动，以实物为准。