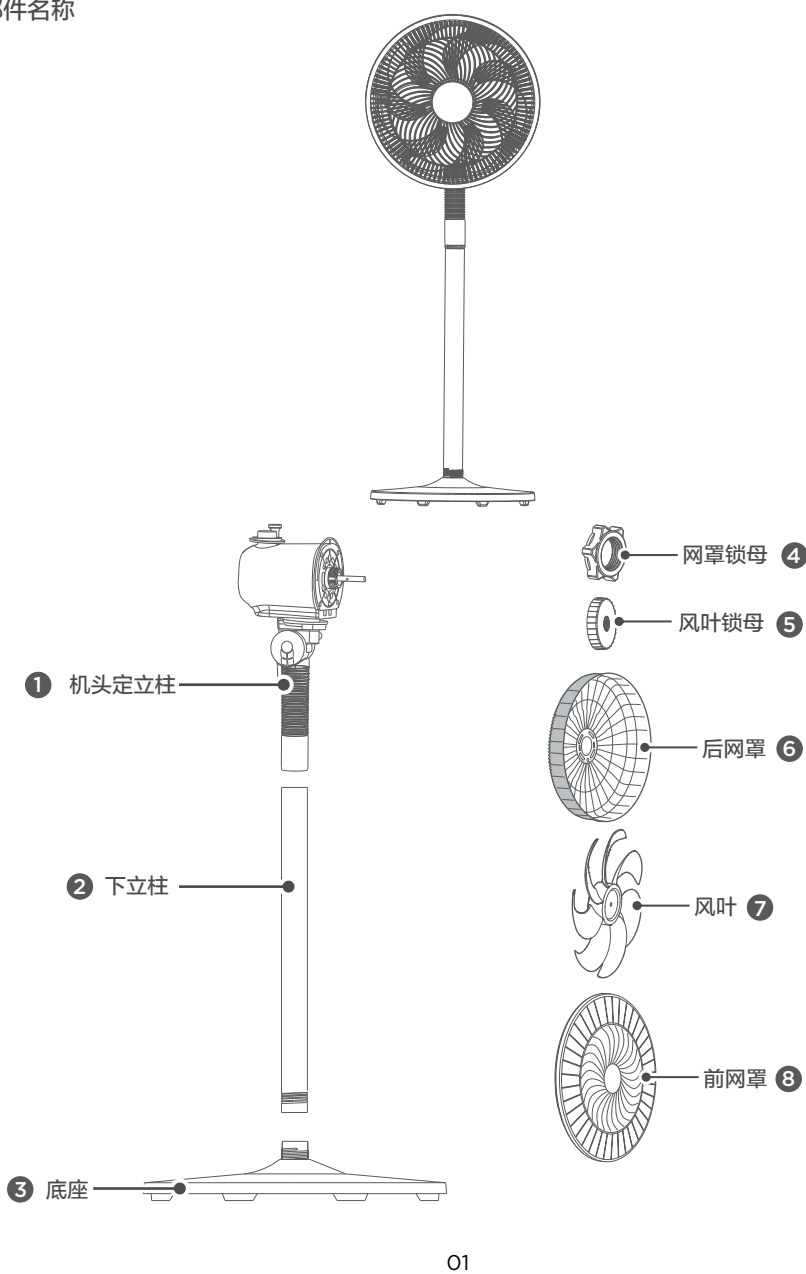


产品简介

△ 注意

- 说明书图片仅供参考，具体以包装箱内实物为准。

部件名称

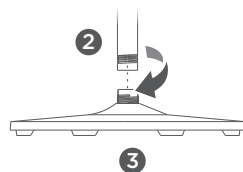


01

安装说明

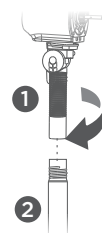
1 立柱安装

将②下立柱和③底座接口对准，顺时针旋转拧紧固定。



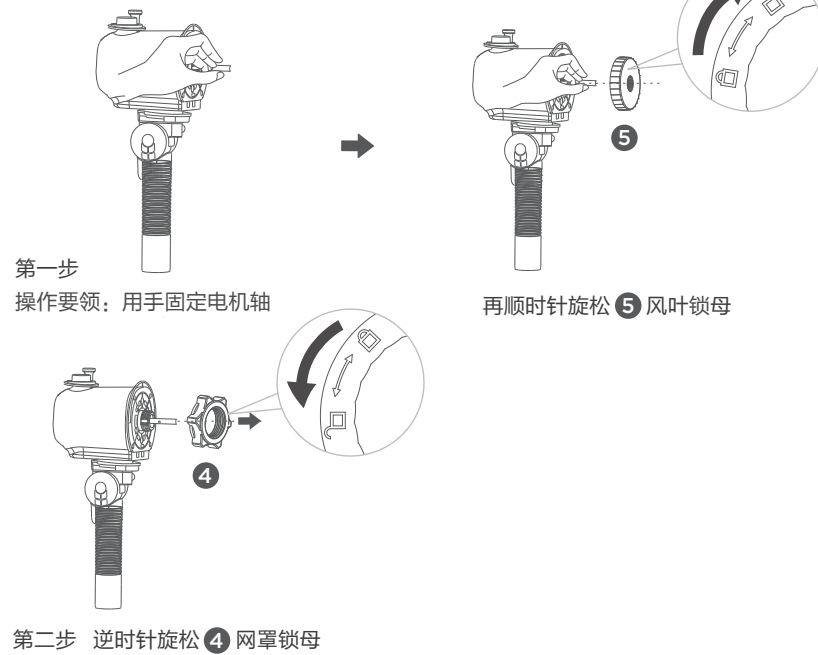
2 机头定立柱安装

将①机头定立柱对准②下立柱接口插入，然后顺时针旋转拧紧固定。



3 后网罩安装

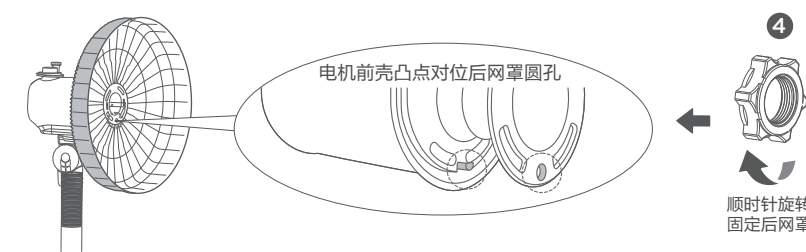
3.1 请先从电机轴上取出④网罩锁母和⑤风叶锁母。



第二步 逆时针旋松④网罩锁母

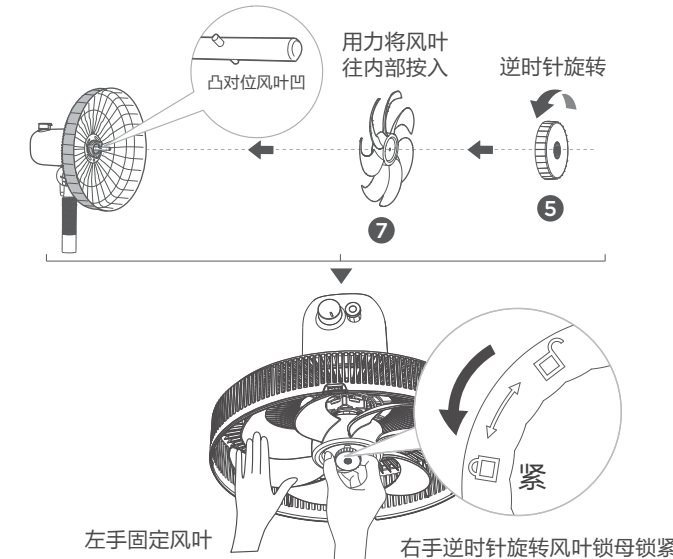
02

3.2 将⑥后网罩挂在电机上；顺时针旋转④网罩锁母，锁定⑥后网罩。



4 风叶安装

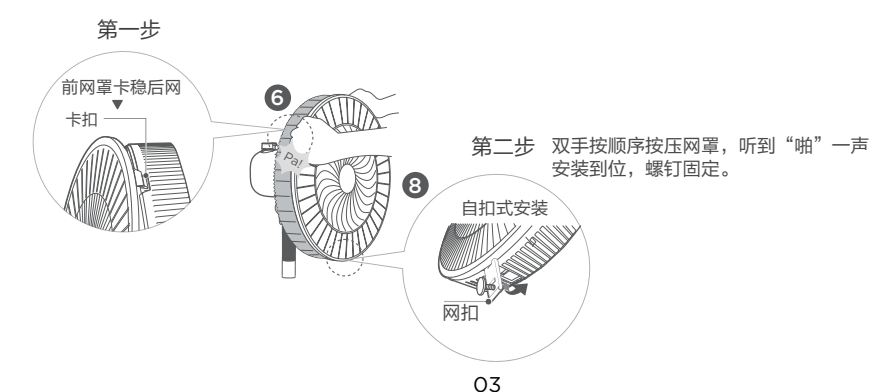
4.1 用⑤风叶锁母将⑦风叶固定在电机轴上。



左手固定风叶 右手逆时针旋转风叶锁母锁紧

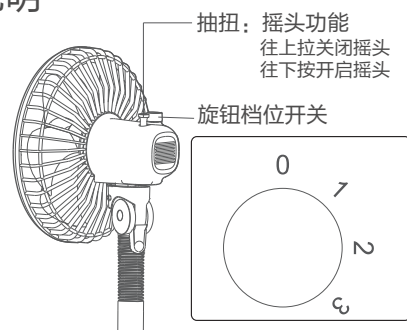
5 前网罩安装

找准前、后网罩卡扣位，将⑧前网罩卡稳⑥后网罩卡扣。



03

使用说明



型号	电压(V~)	频率(Hz)	功率(W)
FSA30VDD	220	50	40

清洁保养

注意事项

- 对产品清洁前，必须先断电源。
- 禁止用水直接冲洗机身。
- 不要使用任何会损坏表面的研磨工具和溶剂清洁本产品，可用洗洁精清洗，并及时用干布抹净。
- 禁止拆开产品进行改造。建议定期对本产品进行检查和清洁，以延长其使用寿命。

安全警示

安全注意事项

- 产品未完成安装，请勿接通电源。移动产品时，请切断电源。
- 拆下防护外壳前必须确保产品与电源断开。
- 请勿用湿手插拔电源插头，避免触电的危险。
- 产品运转时，切勿将手指、尖锐物等伸入网罩。
- 避免在酸碱油、杀虫水、窗帘等物品附近使用。
- 避免在阳光直射、长时间高湿度环境使用。
- 请勿将产品放于倾斜地面，避免翻倒。
- 婴儿、老人不宜长时间直接吹风。

△ 可能造成轻伤或财产损失的事项

- 人离开机器时或机器在不使用状态下，要关掉电源及拔掉电源插头，以免电路出现故障发生意外。
- 使用前，请先检查所用电压是否与产品标识的电压相同。
- 使用前需要先检查电源线以及插头是否破损。如果电源线损坏，为了避免危险，必须由其制造商、维修部门或类似部门的专业人员更换。

产品执行标准: GB 4706.1、GB 4706.27、GB 4343.1、GB 17625.1、GB 12021.9、GB 19606

环保清单

部件名称	有害物质				
	铅(Pb)	汞(Hg)	镉(Cd)	六价铬(Cr(VI))	多溴联苯(PBB)
网罩	○	○	○	○	○
风叶	○	○	○	○	○
锁母	○	○	○	○	○
外壳组件	○	○	○	○	○
电源线	○	○	○	○	○
立柱总成	○	○	○	○	○
底座	○	○	○	○	○
电机组件	○	○	○	○	○
电器组件	○	○	○	○	○

本表格依据SJ/T 11364的规定编制
“○”表示中国RoHS管控物质或元素在该部件所有均质材料中的含量均在GB/T 26572规定的限量要求以下；

“x”表示中国RoHS管控物质或元素在该部件的某一均质材料中的含量超出GB/T 26572规定的限量要求。

04

保修卡

相关信息 (用户填写)

用户姓名	常用电话
通讯地址	
产品型号	产品编号
购买店铺	购买日期
维修点	发票号码
维修记录	
故障内容	
处理详情	
维修单位名称	维修单位电话
维修日期	维修员签名

维修时请出示发票。
保修期的起始日期以产品发票日期为准。
超过保修期不属于免费维修的产品，本公司维修中心仍竭诚为您服务。

在购买本公司产品时，请立即填写此保修卡；请妥善保管保修卡，消费者不必将其寄回本公司；维修时请携带保修卡及有效发票正本。

服务承诺
产品如有故障，请与本公司当地经销服务网点或客户服务中心联系。

按国家“三包办法”规定，享受三包服务。工程类产品（如空调、吊扇、楼顶扇），整机保修一年，主机保修三年；其他风扇产品整机保修一年，主机保修十年。属下列情况之一的，不享受三包服务，但可付费修理：

1. 消费者因使用、维护、保管不当造成损坏的；
2. 非承担三包修理者拆卸造成损坏的；
3. 无保修卡及有效发票的；
4. 保修卡与修理产品型号不符合或者涂改的；
5. 因不可抗力造成损坏的。

以换代修服务指南

服务内容 2021年1月1日后购买的美的生活家电，正常使用一年内出现性能故障，经授权服务商/电商客服鉴定属实，凭有效凭证直接换新机。

有效凭证 有效发票、电商产品签收记录、连锁超市购物小票、美云销用户销售单、以换代修金卡等可查实凭证。无以上有效凭证，按产品出厂日期延后6个月作为购买时间点，开始计算1年以换代修时间。

服务报单通道

服务热线: 400-8899-315

报单系统	美的美居APP	“美的服务” 微信公众号	“美的生活电器” 微信公众号
报单路径	我的 — 服务中心 — 维修服务	服务大厅 — “以换代修”	“以换代修”

凡属下列情况之一的，不属以换代修范围：

1. 非性能故障；产品经由授权服务商检测无故障或不属于性能故障；
2. 样机/赠品/优惠券：不享受以换代修服务权益，但可正常包修服务；
3. 不当使用造成故障：因个人使用不当（包括但不限于误用、疏忽、滥用、事故）造成的产品损坏；
4. 产品被拆卸过：产品被未经授权服务商或个人拆卸过；
5. 非家庭用户：本服务只针对个人及家庭用户，商用产品及工程类、团购礼品类产品不享受以换代修服务。

TEL: 400-8899-315

广东美的环境电器制造有限公司
地址：广东省中山市东凤镇东阜路和穗工业园东区28号
邮编：528425 网址：www.midea.com
型号：FSA30VDD

以换代修换新机原则：

1. 换新机自签收之日起（凭系统换货记录）仍享受1年以换代修及正常三包服务；
2. 以换代修优先更换同型号产品；
3. 若无同型号产品则提供同价位的其他型号产品。



1615600011426

使用说明书

电风扇



1 打开微信扫一扫，扫描二维码，进入美居小程序



3 使用小贴士 (推荐)



365天免费换新机

购买美的小家电365天内出现性能故障，凭发票等有效凭证可直接换新机



微信扫描二维码，获取电子说明书
使用前请仔细阅读本说明书及电子说明书，并妥善保管

2

查找产品专属电子说明书 (两种方式选其一)

方法一：扫描条码

方法二：输入产品型号



点击“我的收藏”后，可在美居首页“我的收藏”处直接查阅



在线鉴定，送货上门

通过微信公众号、小程序及电商客服等渠道即可在线鉴定，符合权益即可足不出户享受换新机

世界五百强实力保障 领导企业惠民承诺
真正国民大品牌 敢对用户真负责