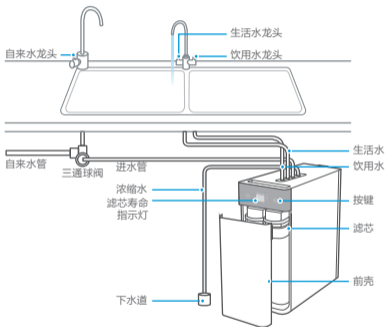


进出水水质要求

- 本产品用于对市政自来水进行过滤净化，反渗透出水水质符合《生活饮用水水质处理器卫生安全与功能评价规范——反渗透处理装置》（2001）的要求，活性炭出水水质符合《生活饮用水水质处理器卫生安全与功能评价规范——一般水质处理器》（2001）的要求。
- 浓缩水可回收利用建议用于家庭用水（洗衣、拖地等）；生活水（净水）建议用于生活用水。

部件展示



附件清单



1/4英寸PE管 X1



说明书 X2



浓缩水管夹 X1



水龙头 1套
进水球阀 1个
2分接口卡销 8个

水龙头附件盒 X1

滤芯配置

滤芯名称	数量	寿命	主要功能
RO反渗透膜滤芯	1支	24-36个月	理论过滤精度达到0.0001-0.001微米，可拦截水中的有机物（三氯甲烷、四氯化碳）、重金属（砷、铅、铬等）。
PAC复合滤芯	1支	6-12个月	有效改善水的口感，吸附水中的异色异味。
C ^{II} 后置活性炭滤芯	1支	6-12个月	有效改善水的口感，吸附水中的异色异味。

产品参数

企业标准编号:

Q/MDQH 001 家用和类似用途反渗透净水机

Q/MDQH 002 家用和类似用途一般水质处理机

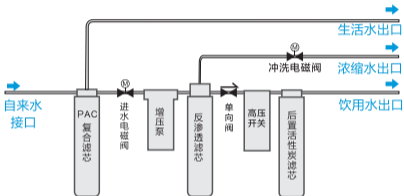
额定总净水量	纯水出水: 2000L 净水出水: 2000L
额定电压/频率	220V~/50Hz
净水流量	纯水出水: 1L/min 净水出水: 1L/min
适配器输出电压	24V \equiv
适配器输出电流	4A
RO膜工作压力	0.4-0.8MPa
进水压力	0.1-0.4MPa
工作压力	0.1-0.4MPa
适用水质	市政自来水
卫生许可批准文号	粤卫水字[2020]-05-第S0252号

产品参数

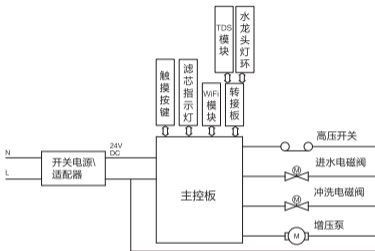
由于产品改良，上述参数可能有所更改，以产品铭牌为准。

净水流量为环境温度 $25 \pm 2^{\circ}\text{C}$ ，水温 $25 \pm 1^{\circ}\text{C}$ ，进水压力 0.24 ± 0.02 MPa条件下测得。

水处理工艺图



电器原理图



注意：

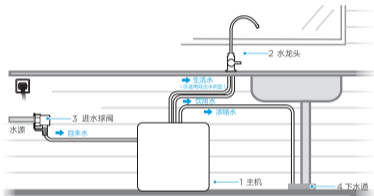
本资料上所有内容均经过认真核对，如有任何印刷错漏或内容上的误解，可向本公司咨询。产品若有技术改进，会编进新版手册中，恕不另行通知。

产品外观、颜色如有改动，以实物为准。

1 水路安装示意图

安装主要物品与设备

- 1.主机 2.水龙头 3.进水球阀 4.下水道



PE管



毛巾



纸巾



杯子



切管道



价格表



TDS笔



电钻

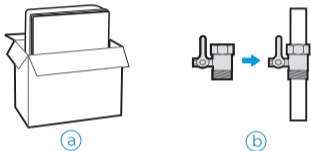


螺丝刀



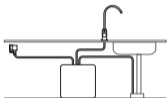
活动扳手

2 机器安装

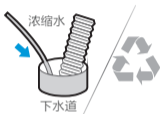


- ① 把产品从包装箱取出放在厨房水槽下方位置；
- ② 把三通连体球阀取出，安装在自来水管上。

2 机器安装



©



©

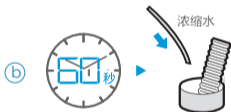
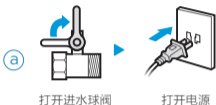
- ©按照水路安装示意图进行管路连接和水龙头安装；
- ©浓缩水可直接排到下水道或回收利用。

3 机器冲洗



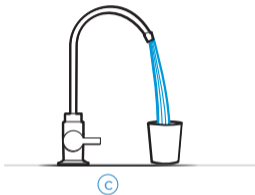
- ①新的前置和后置活性炭滤芯使用前，冲洗15分钟后方可正常使用
- ②打开水龙头放水30分钟；
- ③关闭水龙头待机1小时后打开水龙头放水30分钟。

4 机器调试



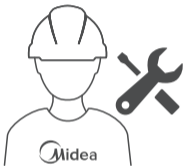
- ①首先打开三通球阀，然后插上电源，整机默认启动；
- ②关闭水龙头，等待60秒，检查机器的浓缩水是否停止。

4 机器调试



©首次使用时前置和后置活性炭滤芯存在黑粉，需进行冲洗，打开水龙头放水30分钟，一切确认无误后，可以安全使用。

1 预约安装



 全国服务热线
400-830-8289

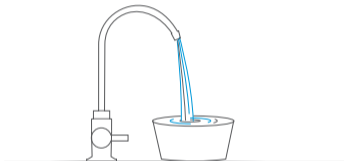
拨打400-830-8289预约净水机安装。

2 整机安装



安装师傅按照保养与维护章节步骤进行整机安装、冲洗、调试。

3 首次使用



- ① 打开水龙头，即可正常使用饮用水。
- ② 打开水龙头，刚开始会有微量黑水产生，属于正常现象。

1 WiFi



美的美居配网：
长按 [WiFi] 键3秒；配网详情
见“配网指引”。

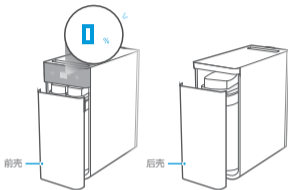
2 复位

更换滤芯后，需进行“复位”操作



- ①重新记录滤芯使用寿命；
- ②更换滤芯后，重新通水通电，长按 [复位] 键3秒进行复位。

1 换芯提醒



当某滤芯寿命显示为0（部分机型为滤芯寿命指示灯闪烁），说明有滤芯寿命到期，请联系美的服务。（当PAC滤芯或者C"滤芯寿命到期时，打开前壳找到对应更换滤芯；当RO滤芯寿命到期时，打开后壳找到对应更换滤芯）。

2 更换滤芯



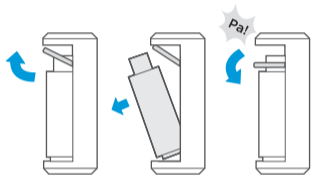
关闭进水球阀



关闭电源

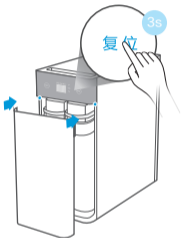
首先关闭三通球阀，然后拔掉电源。

3 更换滤芯



提起滤芯把手并取出滤芯，更换滤芯时先把滤芯下部插进凹槽，再把顶部往前推，按下把手，直到“啪”一声确认卡紧。

4 更换滤芯



更换滤芯后，重新通水通电，长按显示板上面的[复位]键3秒进行复位。

温馨提示

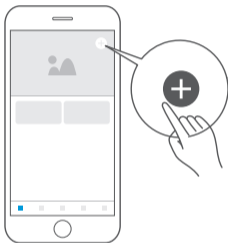
- ① 整机长时间制水（2小时连续制水），净水器进入超时保护模式，面板显示E6，不能出水（拔下电源插头直至显示灯熄灭，重新上电恢复正常）；
- ② 当自来水停水后由于检测不到水压，关闭水龙头不能停机，指示灯常亮，请关闭净水器电源。如果连续工作2小时触发了超时保护，请按上面第1点操作取消保护。

1 下载安装应用App



扫描上方二维码或在应用市场搜索“美的美居”下载并安装App。

2 注册登录



在App主界面，点击“+”按钮
根据向导完成帐号注册登录。

3 添加设备



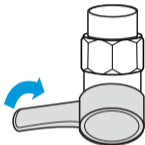
扫描家电机身智能二维码或者选择品类型号，进入添加设备向导。

4 设备联网



根据App向导提示，为设备连接网络；若联网失败，请参考App页面提示进行操作。

1 保养步骤



关闭进水球阀

检查机器各功能运行正常，机器断电并关闭水源。

2 保养步骤



壁挂式安装应检查壁挂吊板、螺钉是否松动。

3 保养步骤



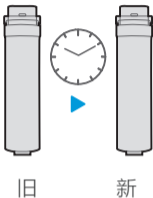
检查机器关键零部件的连接逐个用力将连接处的PE管顶一下，确保PE管插到位。

4 保养步骤



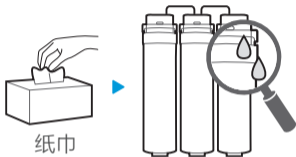
用干净抹布擦洗产品内部构件、壳身，建议做到无灰尘异物等。

5 保养步骤



更换滤芯，根据滤芯使用时间及滤芯使用寿命提示情况（根据产品的功能）判定是否需要更换滤芯，如需更换，需先征求用户意见。

6 保养步骤



接通水源，使产品正常出水，并用干爽的纸巾检查各连接处是否有漏水现象。

7 保养步骤

检查水质或口感



- ①更换RO膜：对水质进行TDS测试；
- ②更换其它滤芯：用自带一次性杯子接一杯水试喝，用口感来确定出水没有问题。

8 保养步骤



工作完成后，帮用户清洁打扫，确保用户家卫生情况良好。

1 零部件保养

为了更好地保证本机处于良好的运行状态，下表列出关键部件的清单，这些部件在使用过程中，会因为堵塞、饱和、老化等原因，逐步丧失原有的效能或特性，会导致设备出现安全隐患，请您及时保养、维护、更换。

序号	类别	名称	图片	失效原因	保养周期
1	耗材	滤芯		堵塞、饱和	依据各地区水质定期保养更换
2	电控类	电控板		疲劳、老化	60个月
3	电控类	水泵		疲劳、老化	60个月
4	电控类	高压开关		疲劳、老化	30个月
5	电控类	废水电磁阀		疲劳、老化	30个月

2 零部件保养

序号	类别	名称	图片	失效原因	保养周期
6	电控类	进水电 磁阀		疲劳、老化	30个月
7	电控类	开关电源		疲劳、老化	30个月
8	配件	鹅颈水 龙头		疲劳、老化	36个月
9	管件	PE管		老化	36个月
10	承压件	水路板		疲劳、老化	36个月
11	承压容器	滤瓶		疲劳、老化	36个月
12	管件	三通球阀		疲劳、老化	36个月
13	管件	快接头		疲劳、老化	36个月

3 零部件保养

特别提示：

- 有机物、重金属的加标试验按照《卫生部涉及饮用水卫生安全产品检验规定》（2001）的要求进行试验。
- 滤芯使用周期不是质量保证期限，是以原水符合生活饮用水国家标准，以一般家庭正常用水为基准的理想滤芯使用周期。
- 滤芯的保养周期是预计期，因使用地域、水质、使用量及季节不同而导致实际使用周期有所不同（以当地经销服务网点建议为准）。只有适时更换滤芯才能喝上纯净的水。

常见问题

注意：以下为常见异常的判断与检查，若简单处理无法排除，请送维修网点或拨打客服进行咨询。请不要自行拆卸修理，以免发生危险或者对净水机造成损害。

- 净水机在净化过滤过程中，水泵工作会有轻微的噪音发出，请用户放心使用。
- 使用过程中如有疑难故障，请参照以下方法排障，如无法解决故障，请联系当地经销服务网点。



全国服务热线

400-830-8289

现象

可能原因与排除方法

净化水出水量下降异常

原因：

- 滤芯被堵塞。
- 滤芯没有及时更换，超出使用时间。
- 球阀或水龙头没有完全打开。

排除方法：

- 需要冲洗或更换滤芯。
- 需要更换滤芯。
- 检查进水球阀或水龙头是否完全打开。

常见问题

现象	可能原因与排除方法
出水水质差	<p>原因：</p> <ul style="list-style-type: none">· 滤芯失效。· 长期停用（超过3天）。· 水源水质差。 <p>排除方法：</p> <ul style="list-style-type: none">· 请与当地经销服务网点联系，及时更换。· 打开饮用水水龙头开关，冲洗3-5分钟。· 确认水源为市政自来水。
漏水	<p>原因：</p> <ul style="list-style-type: none">· 部件损坏。 <p>排除方法：</p> <ul style="list-style-type: none">· 请切断水源、电源并拨打全国统一服务热线400-830-8289报障。

常见问题

现象	可能原因与排除方法
更换滤芯之后不出水	<p>原因：</p> <ul style="list-style-type: none">• 气堵。 <p>排除方法：</p> <ul style="list-style-type: none">• 更换滤芯时先断电，再断水，更换之后，先通水再通电。
自来水停水后重新通水，打开净水水龙头不出水	<p>原因：</p> <ul style="list-style-type: none">• 气堵。 <p>排除方法：</p> <ul style="list-style-type: none">• 先通水再通电，打开饮用水水龙头开关冲洗3-5分钟，如无法解决请联系当地经销服务网点。