

说明书菲林制作单	
图号	RT-250D
型 号	
名 称	中文说明书
印刷颜色	双色印刷
材 料	80g双胶纸
成型方式	装订
尺 寸	145x210mm±3
设计/日期	刘嘉敏2022. 03. 23

注：本文件含有美的集团的绝密信息，禁止任何人未经授权以任何形式使用（包括但不限于全部或部分地泄露、复制、或散发）



微信扫描二维码
获取电子说明书

TEL 400-8899-315

广东美的厨卫电器制造有限公司

地址：佛山市顺德区北滘镇广教社区居民委员会广乐路68号1号厂房三楼

邮编：528311

网址：www.midea.com

版本号：202203 RoHS A版

敬告：由于产品的改进，某些结构可能与说明书插图不完全一致，恕不另行通知，产品规格以器具铭牌为准，请原谅。



新手指引

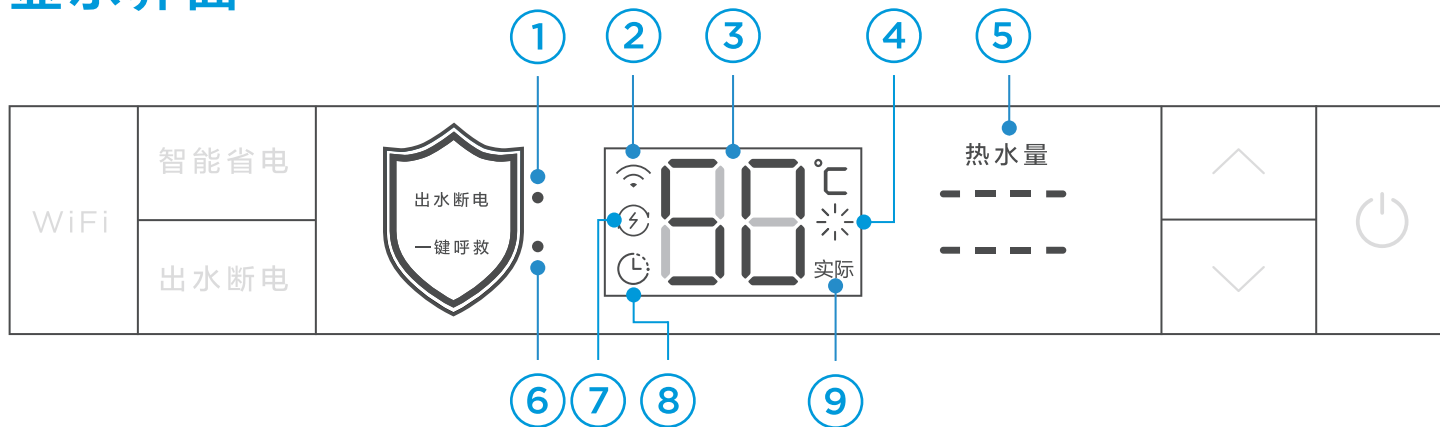
美的电热水器

使用前请仔细阅读本手册，并妥善保管

目录

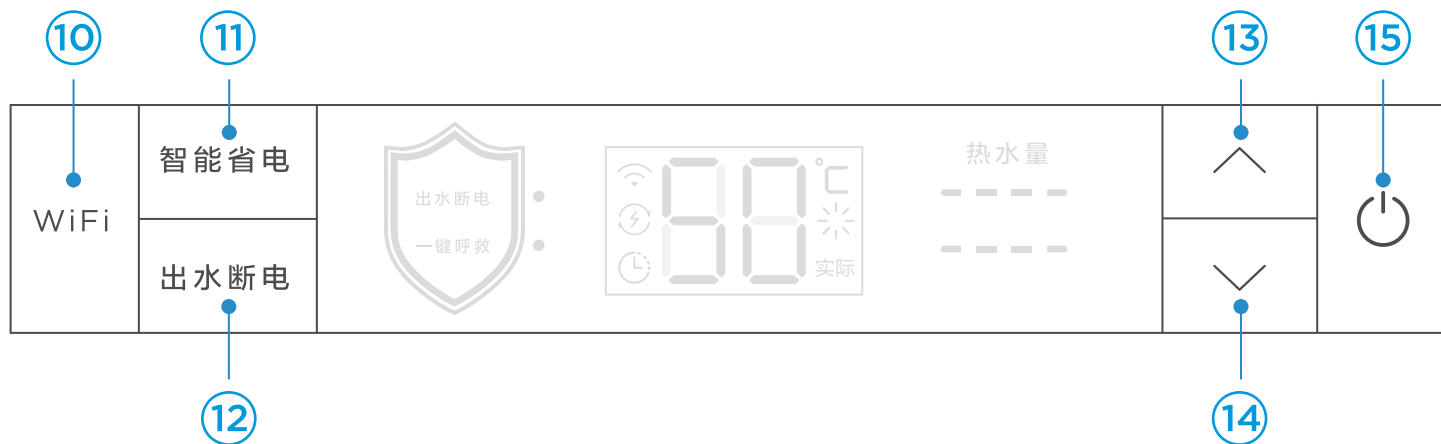
- 01 显示界面
- 02 操作界面
- 03 一键呼救功能设置
- 05 使用操作
- 07 注意事项
- 09 美的美居APP设置一键呼救场景指南
- 12 美的美居APP家庭成员邀请指南

显示界面



- ① 出水断电指示灯
- ② WiFi指示灯，闪烁时代表连接中，常亮时代表已连接
- ③ 温度显示
- ④ 热水器加热中
- ⑤ 热水量提示
- ⑥ 一键呼救指示灯
- ⑦ 智能省电指示灯
- ⑧ 预约指示灯
- ⑨ 亮起时为实际内胆温度

操作界面



⑩ WiFi按键

⑪ 智能省电按键

⑫ 出水断电按键

⑬ 调温按键，升温

⑭ 调温按键，降温

⑮ 开关按键

一键呼救功能设置

1 步骤一

a. 长按热水器上的出水断电按键3秒，一键呼救指示灯将快闪，进入配对模式。

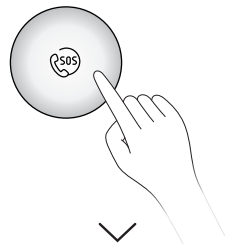
b. 如果是首次使用该热水器，上电后直接进入配对模式。30秒未完成配对，一键呼救指示灯熄灭。

2 步骤二

按压一键呼救按钮进行配对，配对成功后一键呼救指示灯慢闪。



一键呼救指示灯快闪



一键呼救指示灯慢闪

3 步骤三

手机端进入美居APP设置一键呼救场景，设置成功后一键呼救指示灯常亮。

注：一键呼救指示灯常亮表明一键呼救功能可正常使用，务必确保一键呼救指示灯是常亮状态。



> 一键呼救指示灯常亮

4 指示灯状态

a. 快闪：一键呼救按钮和热水器处于配对模式中。

b. 熄灭：配对失败。

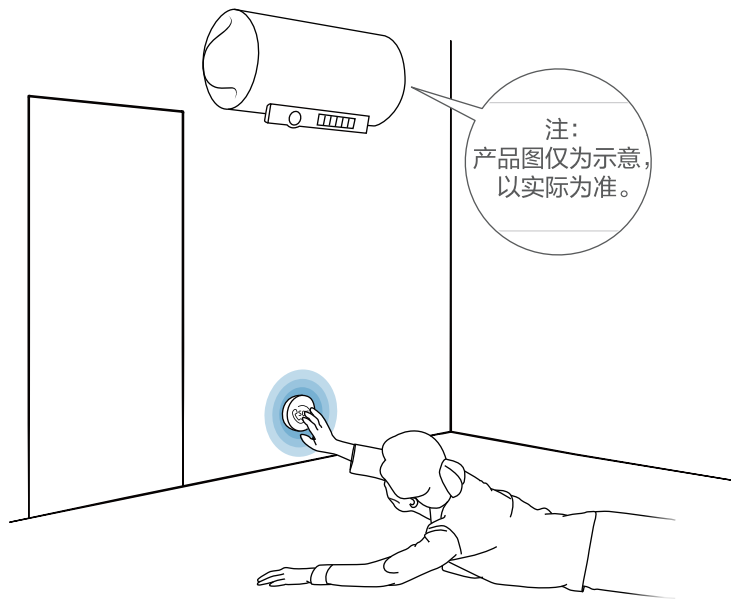
c. 慢闪：已配对成功但热水器未联网或用户未在APP设置一键呼救场景。

d. 常亮：一键呼救功能正常使用。

使用操作

① 一键呼救

按压一键呼救按钮，听到咔嚓一声即完成呼救操作，等待约5秒后，若呼救成功，则热水器持续发出蜂鸣声，否则，呼救未成功。



2 解除蜂鸣

- a. 如果用户需要解除蜂鸣，可按热水器显示板上任意按键进行解除。在手机APP端操作热水器任意按键也可以解除蜂鸣。

- b. 建议手机接收到求救电话后，进入APP点击任意按键解除机器端蜂鸣，作为已经收到求救信号的反馈。

注意事项

1 安装注意事项

- a. 请勿安装在金属物件上，如不锈钢、铝、铁和合金等金属物件。
- b. 请勿安装在移动的物体上面，如浴室门、窗户和洗衣机等物体。
- c. 建议安装在40cm以下的高度，以保证摔倒后可触碰到一键呼救按钮。
- d. 请将一键呼救按钮与热水器安装在同一空间，以保证求救信号正常传输。例如，一键呼救按钮安装在浴室，不要将热水器安装在阳台，距离远、隔墙多会影响信号传输

2 使用注意事项

- a. 每个手机号码每自然年仅能接收50次求救电话，超出次数限制后该手机号码在该年度无法正常接收求救电话。
- b. 该一键呼救按钮配置完成后按压即可完成呼救，请教育家中儿童勿误触，以防造成不必要的恐慌。
- c. 热水器附带一键呼救按钮为发生意外时的辅助求救手段之一，请同时积极寻求其他求救手段以便在第一时间获得救助。
- d. 我们仅针对产品本身的质量问题进行相关售后服务，除此之外的意外事故所造成的损失与伤害，本公司概不负责。

美的美居APP设置一键呼救场景指南

1 进入电热水器功能设置界面

在美的美居APP首页点击“电热水器”设备卡片。



2 开启“浴室一键呼救”功能

在“控制”界面中找到“浴室一键呼救”按键，点击进入场景设置。



3 设置“电话通知”号码

在“浴室一键呼救”界面中找到“电话通知”，点击进入设置。



4 选择求救联系电话号码

选择求救联系电话号码，点击“确认”按键。求救联系电话号码可选范围为美居APP家庭成员账号，成员添加见第5页。



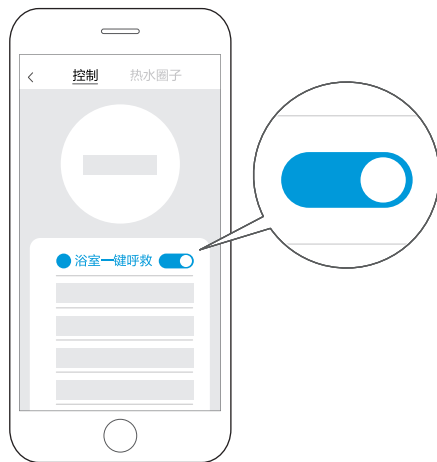
5 添加到我的场景

点击“添加到我场景”按钮即完成将“浴室一键呼救”添加至“我的场景”。



6 查看操作是否成功

可在“控制”界面中查看“浴室一键呼救”是否开启成功。



美的美居APP家庭成员邀请指南

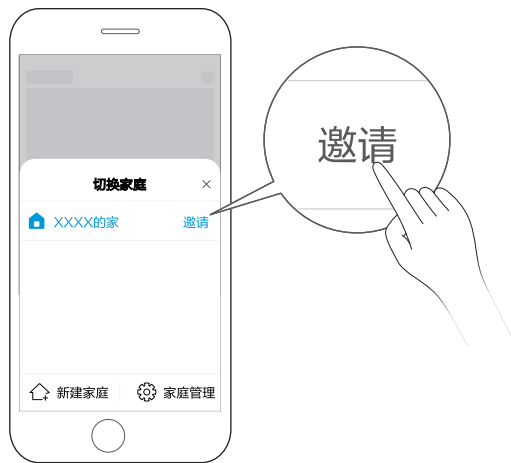
1 配网后，进入家庭成员管理

在美的美居app首页左上角
点击“XXXX的家”。



2 邀请添加家庭成员

点击“邀请”进入邀请界面。



3 选择邀请方式

用户选择“面对面邀请”、“微信邀请”或“手机号邀请”，图中展示了“手机号邀请”方式。



4 邀请发送成功

用户亦可返回撤回邀请。

