

## 说明书菲林制作单

型 号	TG-01
编 码	16163100000981
名 称	管线饮水机
印刷颜色	四色印刷
材 料	80g双胶纸
成型方式	装订
尺 寸	145x210mm
设计/日期	韦婷婷20220507

**TOSHIBA**

使用说明书

## 管线饮水机

TG-01

TOSHIBA牌TG-01型管线饮水机

**监制商：东芝生活电器株式会社**

制造商：广东美的厨卫电器制造有限公司

生产商：佛山市顺德区美的饮水机制造有限公司



400-822-9088 **24h** 服务热线 **免长途**

制造商邮编：528311



制造商地址：佛山市顺德区北滘镇广教社区居民委员会广东路68号1号厂房三楼  
生产商地址：佛山市顺德区北滘镇广教社区居民委员会广东路68号1号厂房首楼及二楼之一

版本号：202205（A版）  
物料编码：1616310000981

使用前请仔细阅读本说明书，并妥善保管

# 目录

安全警示	禁止、强制、注意	01
产品简介	部件展示	04
	操作面板	05
使用说明	熄屏与唤醒	06
	定量	07
	缺水	07
	取水	07
	杀菌	08
安装说明	产品安装	09
服务指南	产品参数	10
	电路原理图	11
	故障自检	12
	环保清单	13
	保修卡、服务承诺	

# 安全警示

## ⚠ 注意

为保证使用安全，避免对您和他人造成伤害和财产损失，请您务必遵守以下安全注意事项，不遵守安全警告而错误使用可能导致事故发生。

## 🚫 表示【禁止】的内容



禁止阳光照射



禁止易燃物品



禁止潮湿区域



禁止湿手触摸



禁止有机溶剂

- 严禁用水冲洗机身。
- 严禁使用万能插座与其他电器同时使用，应使用不小于10A并正确接地的三孔插座。
- 产品应使用专用挂钩配件悬挂于墙壁使用，不可横放或倒置，也不可直接放于台面使用。
- 严禁使用酒精、汽油等有机溶剂擦拭机身。
- 接水时严禁将水嘴伸入到杯口内，以免开水堵住水嘴产生危险。

## ! 表示【强制】的内容



需要接地



需要专业人员

- 如果电源软线损坏，为了避免危险，必须由制造商、其维修部或类似部门的专业人员更换。避免挤压、折叠、打结或损坏电源线。
- 机身底部与周边勿垫放其他物品。
- 本产品适用水源温度为4-38℃。
- 本产品电源线连接的插座必须设有可靠的接地装置。
- 当环境温度低于0℃时，机器内的水可能会结冰，请注意不使用时排空机器内的存水。

### ⚠ 表示【注意】可能造成轻伤或者财产损失的事项

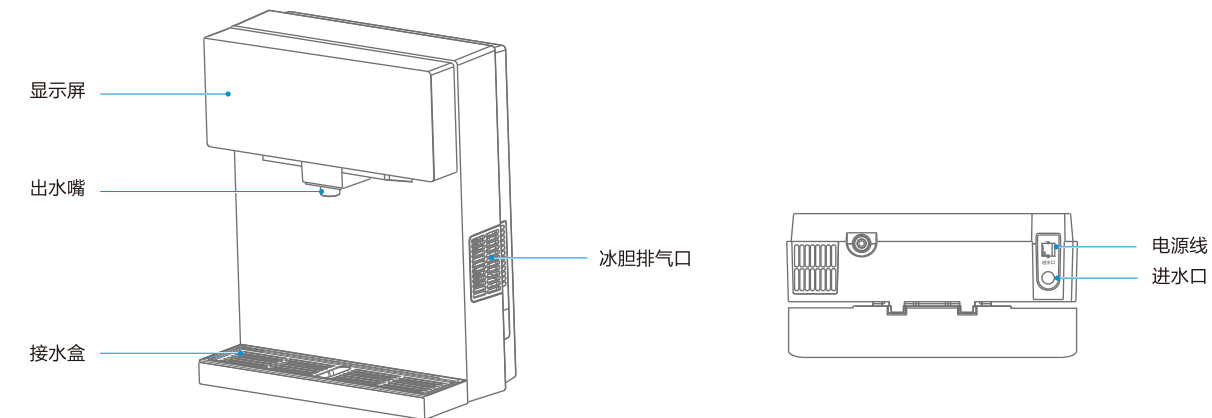
- 为避免危险，请按照安装说明，将机器固定在墙壁后使用。
- 搬运过程中轻拿轻放，以免划伤或损坏产品。
- 搬运储存过程防止被雨雪淋袭。
- 本产品须与东芝/COLMO/美的/华凌品牌的反渗透或纳滤净水机配套使用。
- 为避免因操作失误导致的危险，身体、感官、精神缺陷的人及儿童不建议使用此产品，以上人员若使用应该在正常成人监督下正确使用。
- 首次使用或长时间未使用时，请清洗机器。
- 进水口PE管需经过冲洗后方可接入。
- 产品设计采用了即热加热技术，使用过程中顶部可能会稍微发热，属于正常现象。
- 在取用较高温度的水后，马上取用低温水，刚出来的水的温度可能较高，请谨防烫伤。
- 本产品仅适用于海拔1000米以下的地区安全使用，当进水温度或环境温度低至4℃或高至38℃时，停止使用。
- 定期清洗和消毒。（机器长时间使用后会滋生细菌，建议每隔一两个月开启一次杀菌功能）
- 应使用随机器附带的新软管组件，旧软管组件不能重复利用。
- 若因家庭停水或其它原因导致管线机连续缺水5min，则管线机将进入自我保护状态，蜂蜜水图标闪烁，其它灯熄灭，屏幕无法操作。此为正常保护设置，只需将机器插头重新拔插即可。

## 产品简介

### ⚠ 注意

- 本产品对生活饮用水、纯净水加热后饮用。

## 部件展示



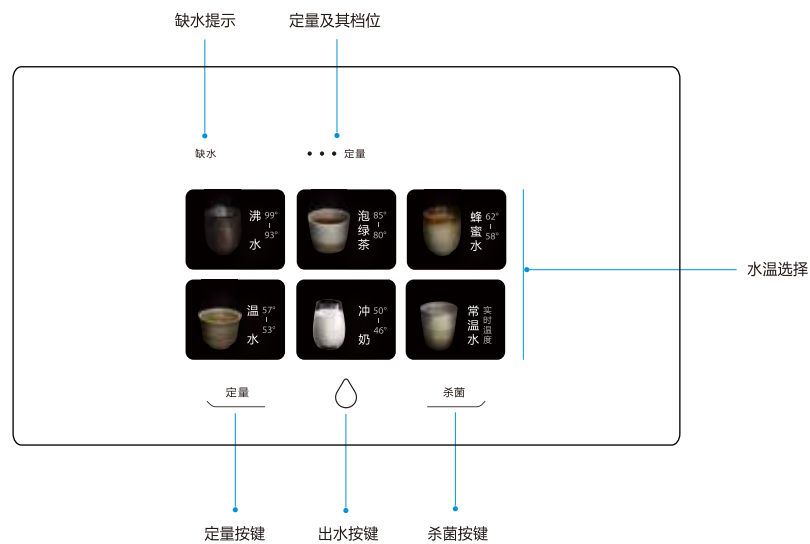
## 附件清单



## 操作面板

### ⚠注意

• 由于我们的产品不断升级，如实物与下图存在差异，请以实物为准。



## 使用说明

### ⚠注意

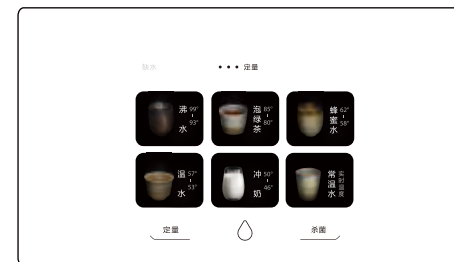
- 安装操作需当地经销商服务网点的专业人员进行。
- 请检查并确认插座插头位置是否存在滴水或进水的安全风险；如有此次情况，请拨打400-822-9088处理。

## 熄屏与唤醒

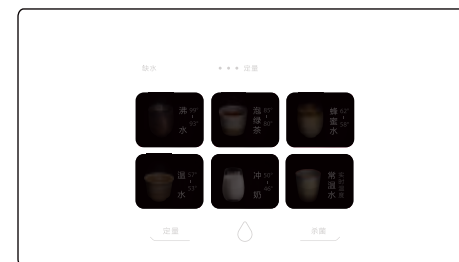
1 待机状态下，屏幕处于熄屏状态。



2 单击任意按键，唤醒屏幕。



3 无任何操作后屏幕熄屏。



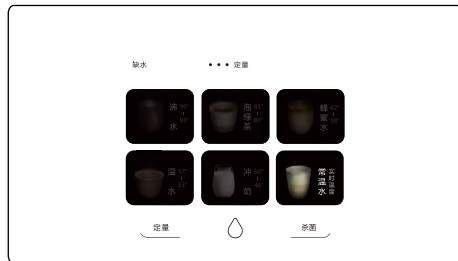
## 定量

连续点击 [定量] 按键，定量档位提示灯将依次亮起一格、两格、三格和全灭，分别代表150毫升、300毫升、500毫升固定水量和不定量。如果选择了定量，在出了相应的水量后，机器将自动结束本次取水。



## 取水

1 在待机状态下，单击任意按键，唤醒屏幕，然后单击任意温度按键，选中水温，此时选中的图标亮起，其他水温图标半亮。



## 缺水

当净水箱缺水时，[缺水]提示灯闪烁，此时请稍等取水。若 [缺水]提示灯长时间闪烁，请依次检查自来水供水是否正常、净水机是否正常工作、进水管是否正确连接，并重新上电。

## 缺水

2 单击 [ ] 键出水，选择的温度按键保持亮起，其他温度按键熄灭，再次单击 [ ] 键停止出水。



## 杀菌

机器长时间使用后会滋生细菌，建议每隔一两个月开启一次高温杀菌功能。

- 1 长按 [杀菌] 按键3秒，机器开始利用高温沸水对内部所有涉水部件进行高温杀菌。杀菌过程中，[杀菌] 按键指示灯常亮。
- 2 9分钟后杀菌结束，显示屏 [杀菌] 按键闪烁，请用户准备一个容积大于2升的盆，放置于出水嘴下。



3 单击 [ ] 按键，机器开始排水。



4 60秒后排水结束，机器恢复正常工作。在排水过程中，用户也可单击 [ ] 按键暂停排水，再次点击可恢复排水。

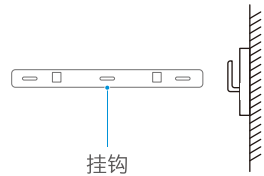
## 安装说明

### ⚠注意

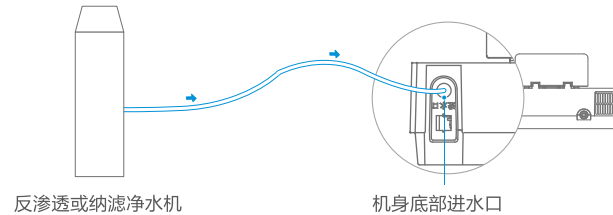
· 为保证使用安全，避免对您和他人造成伤害和财产损失，请您务必遵守以下安全注意事项，不遵守安全警告而错误使用可能导致事故发生。

### 产品安装

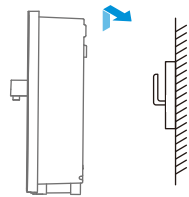
1 用螺钉将整机的挂钩固定好（注意水平放置，壁挂机器倾斜度不得超过5度）。



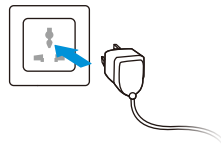
2 连接管线饮水机和净水器。PE管应使用随产品附带的新管，旧管不能重复使用。要求原水压力在0.1-0.4MPa之间。



3 将本产品安装到挂钩上。



4 打开水源，接通电源，安装完成；与本产品电源线连接的插座必须设有可靠的接地装置。



### 温馨提示：

- 1.本管线饮水机须与东芝/COLMO/美的/华凌品牌的反渗透或纳滤净水器配套使用；
- 2.PE管穿过预埋管时，请先用薄膜将穿过预埋管的一端密封处理，避免PE管内部被污染；
- 3.PE管需经过冲洗后方可接入管线饮水机。

## 服务指南

### 产品参数

下述参数是在室温 $25 \pm 2^\circ\text{C}$ ，水温 $25 \pm 1^\circ\text{C}$ 测试环境下取得，由于产品的迭代，部分参数可能有所更改，最终以实际产品和铭牌为准。

型号	额定电压/频率	额定功率	额定制热水能力	进水压力	卫生许可批准文号
TG-01	220V~/50Hz	2050W	40-95 $^\circ\text{C}$ , $\geq 18\text{L/h}$	0.1-0.4MPa	粤卫水字[2022]-05-第S0141号

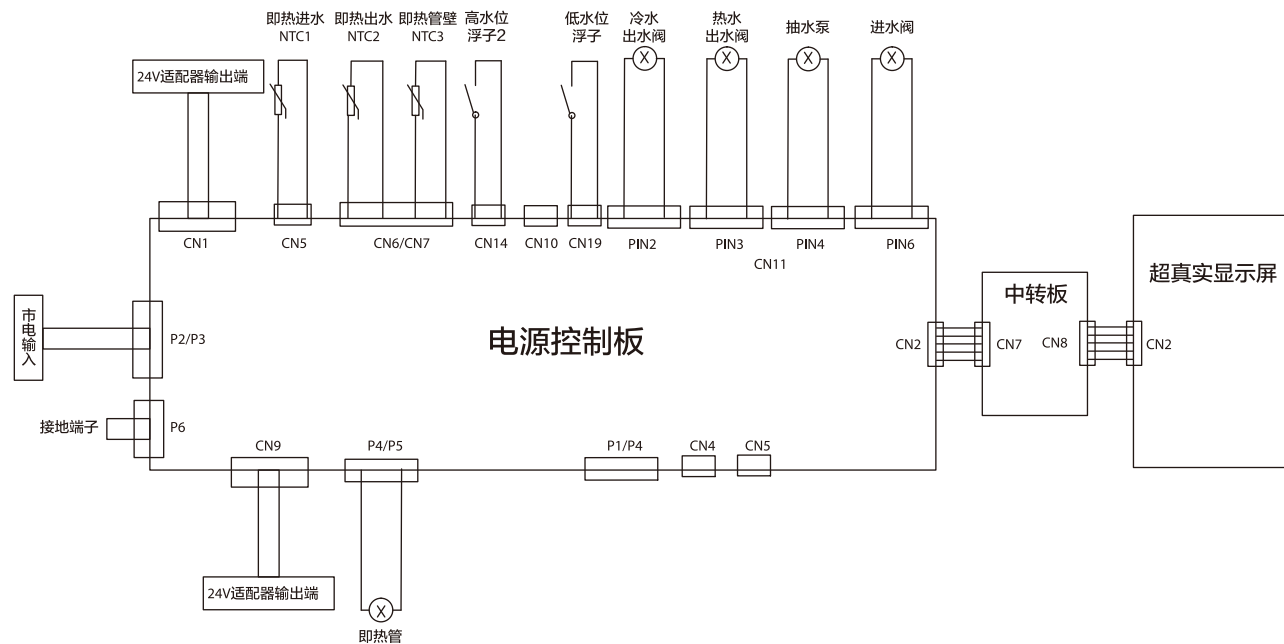
使用范围：符合国家卫生标准的生活饮用水。

水处理工艺图：生活饮用水→管线饮水机→出水。

主要成份或部件：PP塑料水箱、不锈钢容器、硅橡胶件。



## 电路原理图



### ⚠️ 注意

本资料上所有内容均经过认真核对，如有任何印刷错漏或内容上的误解，可向本公司咨询。产品若有技术改进，会编进新版手册中，恕不另行通知。产品外观、颜色如有改动，以实物为准。

## 故障自检

### ⚠️ 注意

以下为常见异常的判断与检查，若简单处理无法排除，请送维修网点或拨打客服热线进行咨询。请不要自行拆卸修理，以免发生危险或者对机器造成损害。

- 使用过程汇总如有疑难故障，请参照以下方法排障，如无法解决故障，请送至维修服务中心检修。

全国服务热线  
400-822-9088

现象	排除方法
不通电	<ul style="list-style-type: none"> <li>请检查是否接通电源</li> </ul>
不能正常加热	<ul style="list-style-type: none"> <li>请检查电源电压是否满足220V~±15%的要求</li> </ul>
显示屏显示缺水	<ul style="list-style-type: none"> <li>请等待30秒时间，等机器完成补水后再取水</li> <li>检查净水机是否正常工作，自来水源是否畅通</li> <li>请检查PE管路是否正确连接</li> <li>请重新上电</li> </ul>
有异味	<ul style="list-style-type: none"> <li>为保证清洁，请定期清洗机器。长时间不使用时，请断开电源并排空余水</li> </ul>
屏幕显示异常或无法操作	<ul style="list-style-type: none"> <li>请拔下电源插头重新上电</li> </ul>

在使用过程中出现下列情况属于正常现象，请用户放心使用：

- 在取水过程中，有轻微噪音发出。
- 不同水温出水速度不会完全一致。

## 环保清单

### 提示

环保清单中零部件包含不同产品型号的部件，具体以实物为准。

产品中有毒有害物质或元素的名称及含量

零部件名称	中国RoHS管控物质或元素					
	铅(Pb)	汞(Hg)	镉(Cd)	六价铬(Cr(VI))	多溴联苯(PBBs)	多溴二苯醚(PBDEs)
塑料结构件	○	○	○	○	○	○
塑料水龙头	○	○	○	○	○	○
电子组(器)件	X	X	X	○	○	○
*热罐	○	○	○	○	○	○
*电子冰胆	○	○	○	○	○	○
*即热组件	○	○	○	○	○	○
*水泵	X	○	○	○	○	○
*臭氧发生器	X	○	○	○	○	○
金属结构件	○	○	○	○	○	○
硅橡胶件	○	○	○	○	○	○
包装印刷件	○	○	○	○	○	○

#### 备注:

- “○”表示中国RoHS管物质或元素在该部件所有均质材料中的含量均在GB/T26572规定的限量要求以下;
- “X”表示中国RoHS管控制物质或元素至少在该部件的某一均质材料中的含量超出GB/T26572规定的限量要求;
- 以上清单中所包含零部件依据不同产品型号略有不同，具体以实物为准;
- \*表示部分机型含有此部件。



本产品说明书所述的正常情况下使用时的“环保使用期限”为10年，该期限引用自中国家用电器协会《关于家用电器环保使用期限的指导意见》。

## 保修卡

### 相关信息(用户填写)

用户姓名		常用电话	
通讯地址			
产品型号		产品编号	
购买店铺		购买日期	
维修点		发票号码	

### 维修记录

维修日期			
故障内容			
处理详情			
维修单位名称		维修单位电话	
维修员签名			

维修电话: 400-822-9088

- 在购买本公司产品时，请立即填写此保修卡
- 请妥善保管保修卡，消费者不必将其寄回本公司
- 维修时请携带保修卡及有效发票正本

## 服务承诺

产品如有故障，请与本公司当地经销服务网点或客户服务中心联系。

TOSHIBA牌管线饮水机实行整机保修三年，核心部件电路板、水泵保修五年，耗材不在保修范围之内(耗材包括各种滤芯、反渗透膜)。

保修期的起始日期以产品发票日期为准。

下列情况之一者，不属于保修范围:

- 消费者使用、保管、维护不当造成损坏。
- 非本公司制定维修部自行装拆修理而造成损坏。
- 发票型号与维修产品型号不符或者有涂改。
- 无有效发票。
- 因不可抗力造成损坏。
- 用本公司的非标配的赠品或附件所发生的质量事故，我司不负责任。
- 本产品用于非家庭用途，将实行整机保修半年。
- 属人为造成故障或使用不当造成故障不属于保修范围。
- 请遵照本说明书要求正确安装使用，产品安全使用年限为10年。
- 超出正常使用条件，强行使用本产品造成故障或者损坏的不属于保修范围。

不属于保修范围内的产品，本公司客户服务中心仍热情为您服务。

产品执行标准:

GB 4706.1

GB 4706.19

企业标准编号:

Q/MDYSJ 005 饮水机