

## 安全提示

- 本节描述了安全事项的内容及重要性，以防止对使用者或他人造成人身伤害或财产损失。
- 请在充分理解下面内容的基础上阅读正文，并请务必遵守所描述的安全事项。

- ▲【警告】表示可能会导致死亡或重伤的安全事项
- ▲【注意】表示可能会导致轻伤或财产损害的安全事项
- 【温馨提示】表示可能影响使用体验的其他事项

- ▲ 使用前需要先检查电源线以及插头是否破损。如果电源线损坏，为了避免危险，必须由制造商、其维修部或类似部门的专业人员更换。
- ▲ 产品未完成安装，请勿接通电源。移动产品时，请切断电源。
- ▲ 请勿用湿手插拔电源插头，避免触电的危险。
- ▲ 拆下防护外壳前必须确保产品与电源断开。
- ▲ 产品运转时，切勿将手指、尖锐物等伸入网罩。

## 【注意】可能造成轻伤或者财产损失的事项

- ▲ 使用前，请先检查所用电压是否与产品标识的电压相同。
- ▲ 请勿将产品放于倾斜地面，避免翻倒。
- ▲ 人离开机器时或机器在不使用状态下，要关掉电源及拔掉电源插头，以免电路出现故障发生意外。
- ▲ 避免在酸碱油、杀虫水、窗帘等物品附近使用。

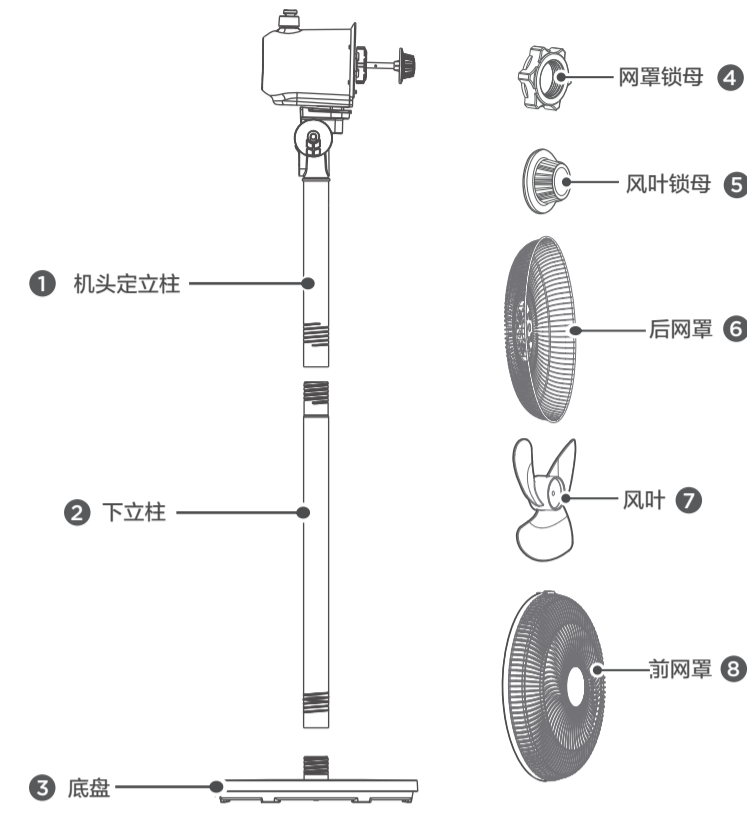
## 【温馨提示】其他安全事项

- 婴儿、老人不宜长时间直接吹风扇。
- 避免在阳光直射、长时间高温环境使用。

01

## 产品简介

### 部件展示



### 配件清单

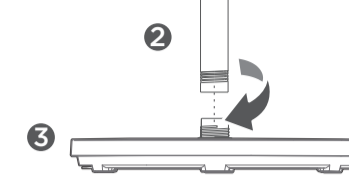
说明书 x1

02

## 产品安装

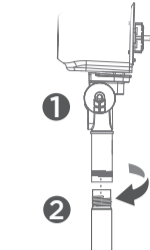
### 立柱安装

将②下立柱和③底座接口对准，顺时针旋转拧紧固定。



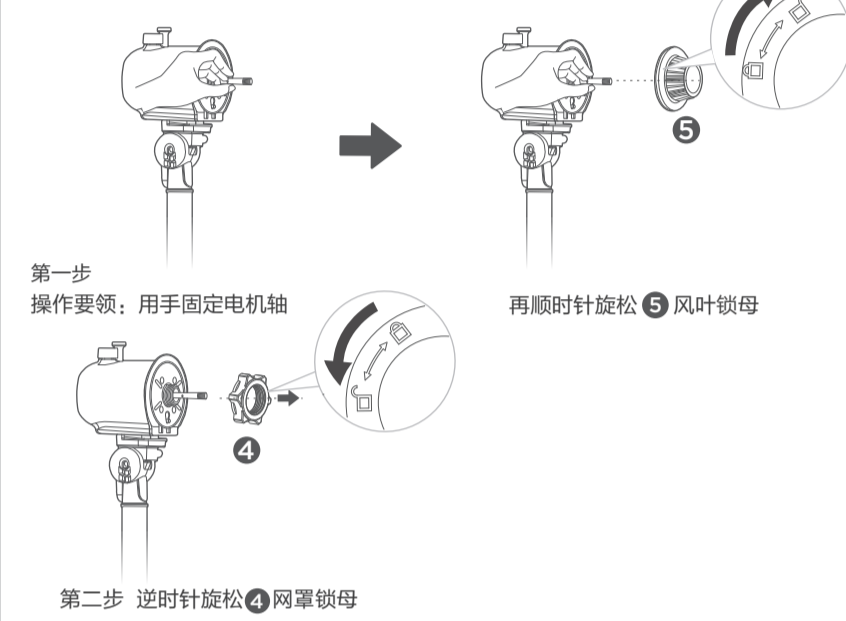
### 机头定立柱安装

将①机头定立柱对准②下立柱接口插入，然后顺时针旋转拧紧固定。



### 后网罩安装

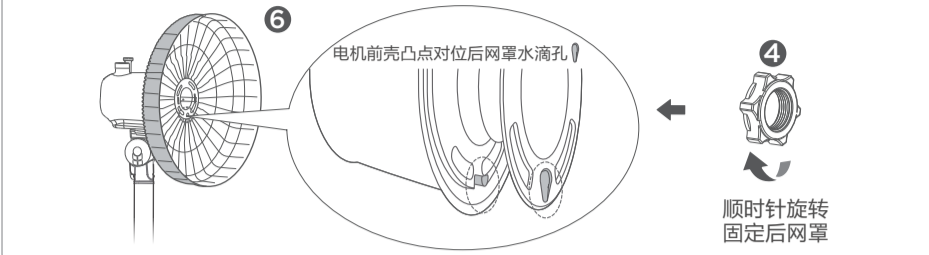
请先从电机轴上取出④网罩锁母和⑤风叶锁母。



03

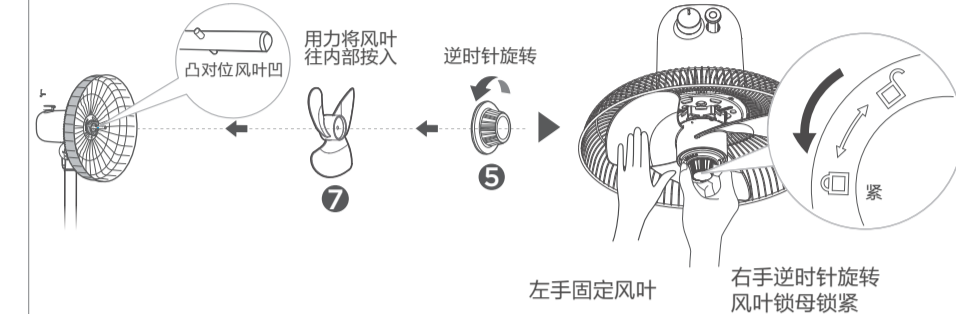
将⑥后网罩挂在电机上；顺时针旋转④网罩锁母，锁定⑥后网罩。

- 不对位安装将导致安装不牢固及后续前网罩安装logo不正。



### 风叶安装

用⑤风叶锁母将⑦风叶固定在电机轴上。



### 前网罩安装

1.前网罩卡扣从上往下对准后网罩最上方网线。对准后，从后往前看示意图。



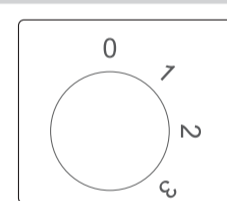
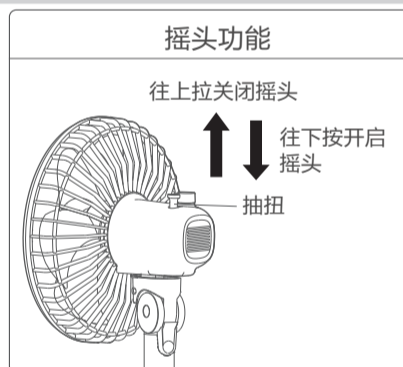
2.双手按顺序按压网罩，安装到位后，会听到“啪”一声。然后将网罩下方网扣扣合到位，并拧紧螺母。



04

## 使用说明

### 机身操作说明



## 清洁保养

- 对本产品清洁前，必须先切断电源。关机两分钟后，再进行清洁。
- 禁止用水直接冲洗机身。
- 禁止用水直接冲洗电机，可用含少许中性洗涤剂之软布轻擦表面，然后抹干。请勿使用诸如汽油之类的溶剂。
- 禁止拆开产品进行改造。建议定期对本产品进行检查和清洁，以延长其使用寿命。

## 服务指南

### 产品参数

产品型号	额定电压	额定频率	额定功率	能效等级	噪音	能效值
SAG25CA	220V~	50Hz	30W	2	<54dB(A)	0.79 [m³/(min·W)]

执行标准：GB 4706.1、GB 4706.27、GB 4343.1、GB 17625.1、GB 12021.9、GB 19606

### 环保清单

部件名称	有害物质						本表格依据SJ/T 11364的规定编制 “○”表示中国RoHS管控物质或元素 在该部件所有均质材料中的含量 均在GB/T 26572规定的限量要求 以下； “x”表示中国RoHS管控物质或元素 至少在该部件的某一均质材料中的 含量超出GB/T 26572规定的 限量要求。
	铅(Pb)	汞(Hg)	镉(Cd)	六价铬 (Cr(VI))	多溴联苯 (PBB)	多溴二苯醚 (PBDE)	
网罩	○	○	○	○	○	○	
风叶	○	○	○	○	○	○	
锁母	○	○	○	○	○	○	
外壳组件	○	○	○	○	○	○	
电源线	x	○	○	○	○	○	
立柱总成	○	○	○	○	○	○	
底座	○	○	○	○	○	○	
电机组件	○	○	○	○	○	○	
电源组件	○	○	x	○	○	○	

05

## 365天换新机



### 服务内容

2021年1月1日后购买的美的生活家电正常使用一年内出现性能故障(非人为因素导致)，经授权服务商/电商客鉴鉴定属实，凭有效凭证直接换新机。

### 有效凭证

有效发票、电商产品签收记录、连锁超市购物小票、美云销用户销售单、以换代修金卡等可查实凭证。无以上有效凭证，按产品出厂日期延后六个月作为购买时间点，开始计算365天换新机时间。

### 凡属下列情况之一的，不属换新机范围

- 1、非性能故障：产品经由授权服务商检测无故障或不属于性能故障；
- 2、样机/赠品/优惠券；不享受换新机服务权益，但可正常保修服务；
- 3、不当使用造成故障：因个人使用不当（包括但不限于误用、疏忽、滥用、事故）造成的产品损坏；
- 4、产品被拆卸过：购买的产品未被授权服务商或用户等人拆卸过；
- 5、非家庭用户：本服务只针对个人及家庭用户，商用产品/工程类/团购礼品类产品不享受换新机服务。

符合换新机范围，可扫描下方二维码快速换新机



扫码关注美的服务公众号  
根据公众号操作，换新机

### 换新机原则

- 1、换货新机自签收之日起（凭系统换货记录）仍享受365天换新机及正常三包服务；
- 2、换新机优先更换同型号产品；
- 3、若无同型号产品则提供同价位的其他型号产品。

06

## 产品保修卡



### 产品相关信息（用户填写）

用户姓名:	当地维修网点电话:
购买商品:	维修记录:
产品型号:	维修日期:
发票号码:	故障内容及处理情况:
购买日期:	维修单位:
产品编号:	维修人员签名:

### 服务承诺

在购买本公司产品时，请立即填写此保修卡；请妥善保管保修卡，消费者不必将其寄回本公司；维修时请携带保修卡及有效发票正本。产品如有故障，请与本公司的特约维修网点或客户服务中心联系。



### 全国服务热线：400-8899-315

按国家“新三包法”规定，享受三包服务；工程类产品（如壁扇、吊扇、楼顶扇），整机保修一年，主机保修三年；其他风扇产品整机保修一年，主机保修十年。

### 凡属下列情况之一的，不属包修范围

- 1、用户搬运和使用、保管和维护不当损坏(人为损坏)；
- 2、经非本公司指定维修部维修，或用户自行拆卸、维修；
- 3、产品附件、印刷品（如说明书和开箱卡等）等损坏；
- 4、使用非我公司产品标配的赠品和配件，造成损坏；
- 5、发票所载型号与维修产品型号不符或被涂改；
- 6、非家庭使用（如经营、商用、公司集体）的产品；
- 7、超出包修期；
- 8、无有效发票；
- 9、因不可抗力造成损坏。

本政策适用于在中华人民共和国境内（中国香港、中国澳门、中国台湾除外）销售使用的产品，消费者在指定区域外的地区使用，不能享受指定区域的“三包”政策。不属于包修范围内的产品，将提供收费维修服务，本公司客户服务中心仍热情为您服务。

服务热线：400-8899-315

广东美的环境电器制造有限公司

地址：广东省中山市东凤镇东阜路和顺工业园东区28号

邮编：528425 | 网址：www.midea.com



16156000011866-XX



注意此处：



000000000000-XX

条码生成规则：Code-128

数字部分为物料编码

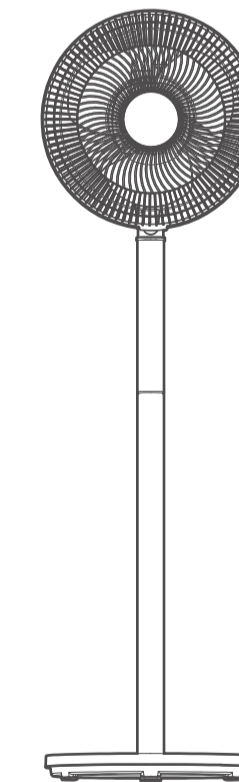
XX为供应商简称(大写字母)，供方自行打印



型号 SAG25CA

## 落地扇 使用说明书

使用前请仔细阅读本手册并妥善保管



微信扫描二维码，获取电子说明书



购买美的小家电365天内出现性能故障  
凭发票等有效凭证可直接免费换新机