

# 正面

**环保清单**

| 部件名称    | 有害物质   |        |        |              |            |              |
|---------|--------|--------|--------|--------------|------------|--------------|
|         | 铅 (Pb) | 汞 (Hg) | 镉 (Cd) | 六价铬 (Cr(VI)) | 多溴联苯 (PBB) | 多溴二苯醚 (PBDE) |
| 塑料结构件   | ○      | ○      | ○      | ○            | ×          | ×            |
| 金属件/电路板 | ×      | ○      | ×      | ×            | ○          | ○            |
| 其他配件    | ×      | ○      | ○      | ○            | ○          | ○            |

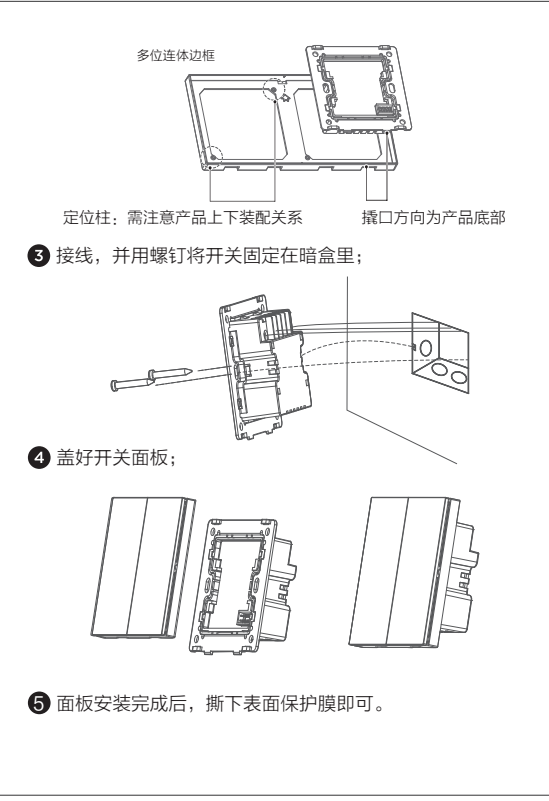
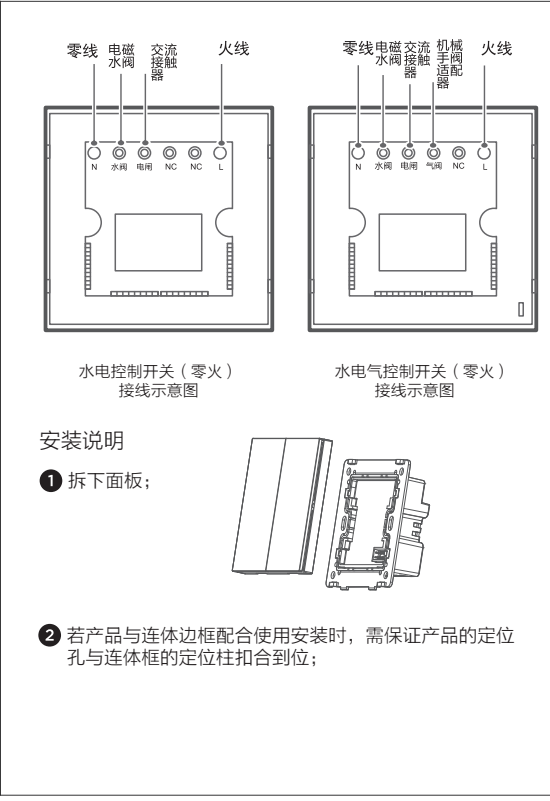
本表格依据SJ/T 11364的规定编制。  
○:表示该有害物质在该部件所有均质材料中含量均在GB/T26572规定的含量以下。  
×:表示该有害物质至少在该部件的某一均质材料中的含量超过GB/T26572规定的限量要求。  
(以上物料以实物具体配件为准,但是,以现有的技术条件要使产品零部件完全不含上述有害物质极为困难,后续随着技术上的进步将逐步改进设计)

**保修卡**

客户姓名: \_\_\_\_\_ 联系电话: \_\_\_\_\_  
 购买日期: \_\_\_\_\_  
 通讯地址: \_\_\_\_\_  
 保修期限: 自购买之日起两年。  
 产品保修条款及更多详细内容请查阅电子说明书。

美智光电科技股份有限公司  
 地址: 江西省贵溪市工业园1号  
 邮编: 335400  
 网址: www.midea.com V.A

产品合格证  
 检查员: \_\_\_\_\_  
 检查日期: \_\_\_\_\_  
 检查员: \_\_\_\_\_  
 检查日期: \_\_\_\_\_



Midea

## D3系列智能开关 使用安装说明书

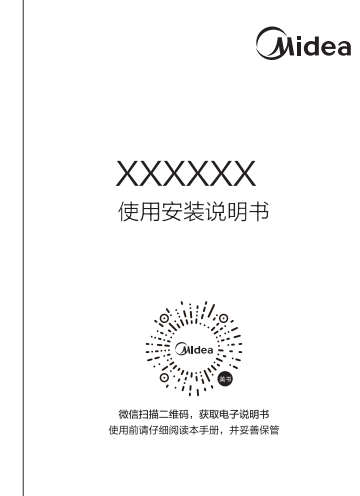
微信扫描二维码,获取电子说明书  
 使用前请仔细阅读本手册,并妥善保管

仅说明,不印刷

材质: 105 × 297mm 80g双胶纸 正反面黑白印刷

来料需对折

折后封皮



折后封底

环保清单

| 部件名称     | 有害物质   |        |        |              |            |              |
|----------|--------|--------|--------|--------------|------------|--------------|
|          | 铅 (Pb) | 汞 (Hg) | 镉 (Cd) | 六价铬 (Cr(VI)) | 多溴联苯 (PBB) | 多溴二苯醚 (PBDE) |
| 塑料结构件    | ○      | ○      | ○      | ○            | ○          | ○            |
| 金属件      | ×      | ○      | ×      | ×            | ○          | ○            |
| 芯片       | ×      | ○      | ×      | ×            | ○          | ○            |
| 电路板及电子元件 | ×      | ○      | ×      | ×            | ○          | ○            |
| 其他配件     | ×      | ○      | ○      | ○            | ○          | ○            |

本表格依据SJ/T 11364的规定编制。  
○:表示该有害物质在该部件所有均质材料中含量均在GB/T26572规定的含量以下。  
×:表示该有害物质至少在该部件的某一均质材料中的含量超过GB/T26572规定的限量要求。  
(以上物料以实物具体配件为准,但是,以现有的技术条件要使产品零部件完全不含上述有害物质极为困难,后续随着技术上的进步将逐步改进设计)

产品合格证  
 检查员: \_\_\_\_\_  
 检查日期: \_\_\_\_\_  
 检查员: \_\_\_\_\_  
 检查日期: \_\_\_\_\_

美智光电科技股份有限公司  
 地址: 江西省贵溪市工业园1号  
 邮编: 335400  
 网址: www.midea.com  
 编码: XXXXXXXXXXXXX V.A

# 反面

产品使用详情请参考如下步骤查阅电子说明书

- 打开微信扫一扫,扫描美居二维码,获取电子说明书
- 找到对应产品说明书 (两种方式选一)  
 方法一: 扫描条码  
 方法二: 关键字搜索
- 使用小贴士 (推荐)  
 点击“添加收藏”后,可在美居首页“我的收藏”处直接查阅

**安全警示**

- 接入开关的火线、零线必须在同一个漏电保护器里 (否则容易引起跳闸等现象);
- 负载严禁短路,否则会造成开关损坏;
- 安装完成后,请先将面板安装牢固后再给开关送电,严禁带电操作;
- 需要接入零线,直接替换标准86式机械开关 (安装开孔尺寸不小于78 × 78 × 50mm),可安装底壳深度需大于50mm。

本设备包含型号核准代码分别为:  
 CMIIT ID: 2016DP3964 或CMIIT ID: 2021DP0208 或CMIIT ID: 2021DP0633 的无线电发射模块。  
 执行标准: GB/T 16915.1 GB/T 16915.2。

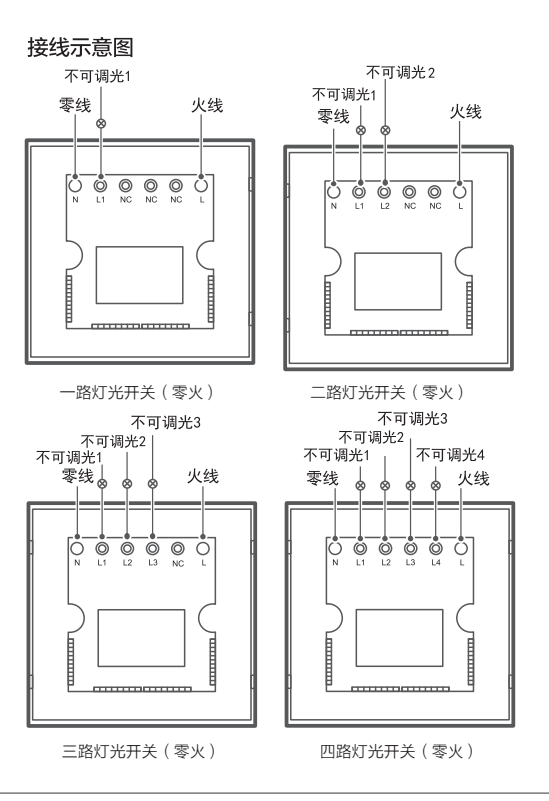
**智能家电联网指引**

下载应用App  
 扫描二维码或在应用市场搜索“美的美居”下载并安装App;  
 根据操作步骤指引完成设置。

**扫码下载APP**

**注意事项及联网失败原因排查:**

- 为产品联网时,请确保手机尽量接近本产品。
- 随着产品技术更新,美的美居App内容可能会有所变更,实际以美的美居App内展示为准。
- 对于蓝牙设备,请确认手机系统蓝牙打开,并在蓝牙可连接距离内进行设备操作。
- 对于Zigbee设备,确认网关与子设备直线距离在5米内,且中间无遮挡。



|     |    |    |     |
|-----|----|----|-----|
| 版本号 | 内容 | 时间 | 修改人 |
| V.A |    |    |     |

C0 M0 Y0 K100  
 C0 M0 Y0 K80  
 C0 M0 Y0 K40  
 C0 M0 Y0 K10