

安全提示

- 为保证使用安全，避免对您或他人造成伤害和财产损失，请您务必遵守以下安全注意事项。
- 不遵守安全警告错误使用时可能导致事故发生。
- 本产品未考虑到无人照看的幼儿和残疾人对器具的使用、幼儿玩耍机器器的情况，该情况有可能导致事故发生。

- 【警告】**表示可能会导致死亡或重伤的安全事项。
- 【注意】**表示可能会导致轻伤或财产损失的安全事项。
- 【温馨提示】**表示可能影响使用体验的其他事项。

【警告】重点安全注意事项

- 禁止湿手触摸**
请勿用湿手拔插插头，以免触电、受伤。
- 禁止机身浸水**
机身请远离水，机器部件不得浸入水中或淋水。
- 禁止易燃物品**
严禁将产品靠近易燃物，使用时注意远离窗帘、布帘、幕帘或者类似物品，以防造成火灾。
- 请勿自行改造**
除维修人员以外，其他人不得进行分解维修，以免造成火灾、触电、受伤。
- 禁止儿童操作**
请勿让儿童单独操作使用，要放在婴幼儿不能接触的地方，以避免触电、受伤等危险事故发生。
- 防止进/出风口堵塞**
切勿让异物堵塞产品进风和出风口，以避免炉体过热而影响使用。保持进/出风口通畅，远离高温源，侧、背面与墙保持 > 10cm 距离，以保证散热通畅。

【警告】重点安全注意事项

- 加热锅具前，请确保锅内有“食物”，避免空锅干烧。
- 产品工作过程中及锅体移开后一段时间，烹饪区域表面温度较高，请勿触摸，以防高温烫伤。
- 禁止将产品直接置于金属台面上使用，以避免产品对金属台面加热而发生危险。
- 禁止用水冲洗产品进/出风口。防止水、异物进入炉体，保证炉体清洁。
- 产品工作过程中，灶面板上禁止放置纸张、铝箔纸、布等无关物品。
- 注意带高温符号的产品表面在使用过程中会变暖。
- 切勿将密封容器或密封食品（如罐头、高压锅等）直接置于产品上加热，以免受热膨胀发生意外。
- 请单独使用 > 10A 的电源插座，使用完毕后，将电源线插头拔离插座。

安全提示

【警告】重点安全注意事项

- 要单独使用额定电流 10A 以上的带接地线的插座，如果与其他电器共用，插座可能会发生异常而引起火灾等危险。
- 如果电源线损坏，为了避免危险，必须由制造商、其维修部或类似部门的专业人员进行更换。

【注意】可能造成轻伤或者财产损失的事项

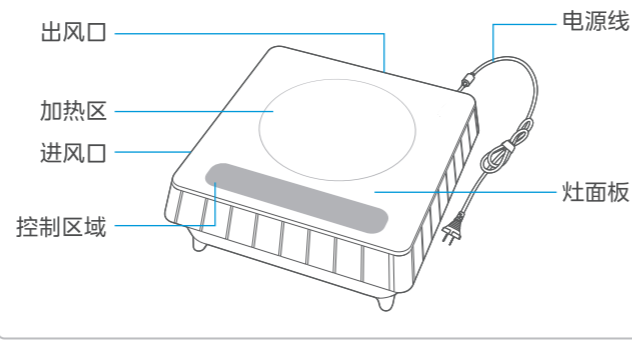
- 请不要让灶面板承受大力冲击或重压以及锐器刮划。
- 产品不能在外接定时器或独立的遥控控制系统的方式下运行。
- 请使用美的配给的锅具，不要使用其他代替锅具，如果使用其他锅具，可能存在加热功率偏低的问题。
- 产品所配锅具只适用于电磁炉，使用时请注意安全，避免烫伤。
- 如果灶面板表面有裂纹，关掉产品以避免可能出现电击。
- 金属物体，如刀、叉、勺和盖不应放在灶头表面，因为它们可能变热。
- 炒锅的最大承载重量为 4kg，使用时所容纳的食物不要超过此重量，以免产生危险。

【温馨提示】可能影响使用体验的其他事项

- 产品仅限家庭使用。
- 平底锅具形状要求：底部平坦，直径不小于 12cm，不大于加热区。
- 锅具材质要求：含有铁质材料。
- 锅具把手请注意防烫。

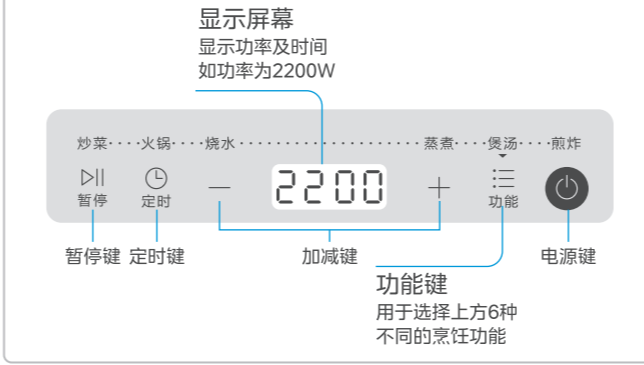
产品简介

部件展示



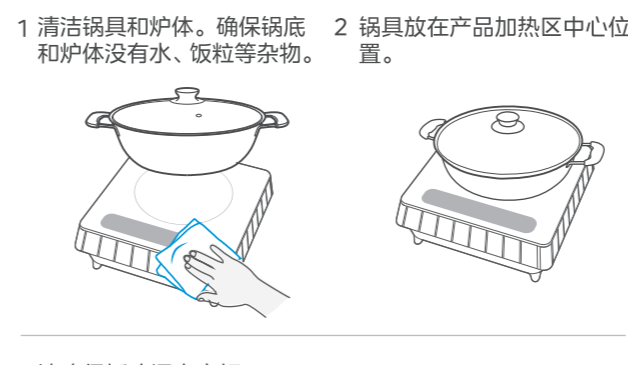
产品简介

操作面板



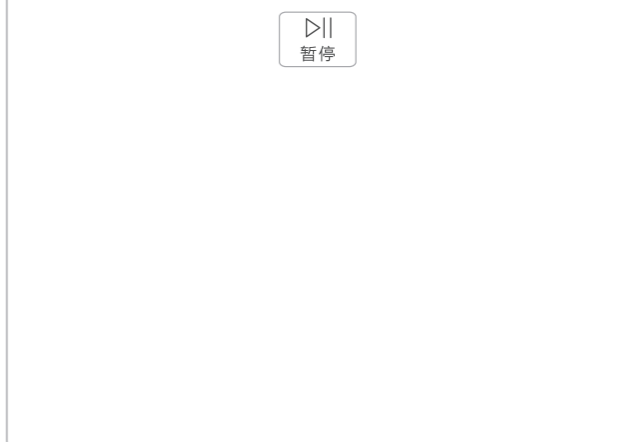
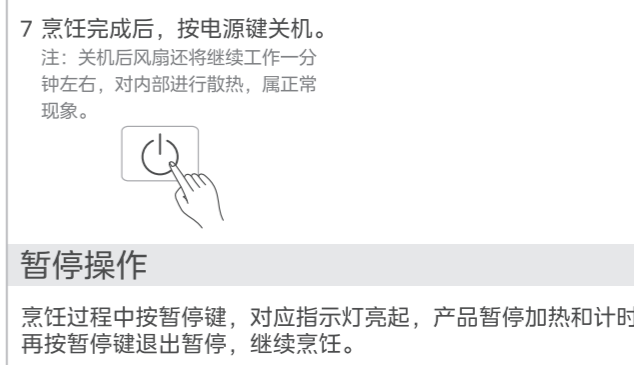
使用说明

烹饪步骤



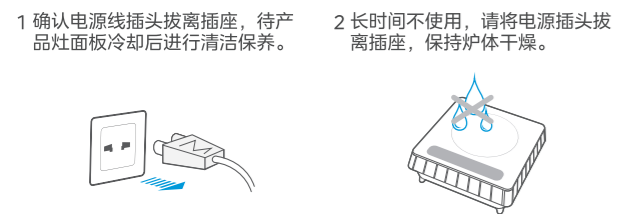
使用说明

烹饪步骤



清洁保养

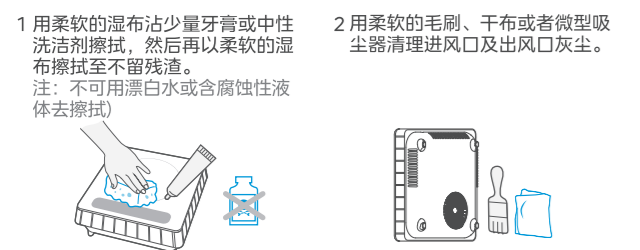
一、关闭电源及后期保养



二、炉体清洁



三、灶面板油渍清洁



服务指南

产品参数

型号	额定功率	型号	额定功率
MC-CLE2236	2200W	MC-E22B01	2200W
MC-E22B03	2200W	MC-E22B04	2200W
MC-E22B05	2200W	MC-E22B06	2200W
MC-E22B07	2200W	MC-E22B08	2200W

产品执行标准：GB4706.1-2005 GB4706.14-2008 GB21456-2014
企 业 标 准：Q/MD 011 额定电压/额定频率：220V~/50Hz

服务指南

故障代码解决方法

异常显示	可能的原因	处理方法
E1	主传感器断路	灶面板温度过高或过低可能会出保护代码，约15分钟后重新开机，可自动恢复工作。重新通电仍报故障，请送售后服务维修。
E2	主传感器短路	
E7	主传感器高温	灶内温度过高或过低可能会出保护代码，约15分钟后重新开机，可自动恢复工作。重新通电仍报故障，请送售后服务维修。
E3	锅具干烧保护	
E4	IGBT传感器短路	市电电压恢复正常，重新开机后，可自动恢复工作。重新通电仍报故障，请送售后服务维修。
E5	IGBT传感器高温	
EL	电压传感器低压保护	请断电后重新通电，可自动恢复工作。重新通电若仍报故障，请送售后服务维修。
EH	电压传感器高压保护	
E9	通信异常保护	请断电后重新通电，可自动恢复工作。重新通电若仍报故障，请送售后服务维修。

当显示屏出现故障代码时，可根据以上列表进行判断和处理。若问题无法解决，请联系售后服务进行维修。

异常现象解决方法

异常情况	可能原因	应对措施
通电后按电源键，指示灯不亮	产品电源插头松动	检查电源插头、插座接触是否良好
	其他原因	请送维修点检修
正常工作状态不加热	锅具材料不符合	切换锅具
	产品在预约状态	如需立即加热，请取消预约状态
使用过程中突然停止加热	其他原因	请送维修点检修
	锅具加热温度过高	停止加热5分钟
	产品进/出风口堵塞	检查进风口和出风口是否堵塞
	产品处于暂停状态	取消暂停状态
当前功能默认工作时间到	重新选择功能	
	其他原因	请送维修点检修

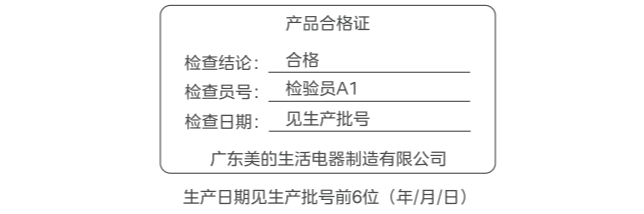
当您认为产品有故障的时候，在送到维修点修理之前请检查以上情况，进行确认。

服务指南

环保清单

部件名称	有毒有害物质或元素						
	铅(Pb)	汞(Hg)	镉(Cd)	六价铬(Cr(VI))	多溴联苯(PBB)	多溴二苯醚(PBDE)	
汤锅	○	○	○	○	○	○	
炒锅	○	○	○	○	○	○	
蒸笼/水壶	○	○	○	○	○	○	
灶面板	○	○	○	○	○	○	
面板油厘	X	○	X	○	○	○	
面盖	○	○	○	○	○	○	
线圈组件	X	○	○	○	X	X	
PCB组件	X	○	X	○	X	X	
底座	○	○	○	○	○	○	
电源线	X	○	○	○	X	X	

本表格依据SJ/T 11364 的规定编制。
Q 表示该有害物质在该部件所有均质材料中的含量均在GB/T 26572规定的限量要求以下。
X 表示该有害物质至少在该部件的某一均质材料中的含量超出GB/T 26572的限量要求。



声明
本资料上所有内容均经过认真核对，如有任何印刷错误及内容上的误解，可向本公司咨询。
注：产品若有技术改进，会编进新版手册中，恕不另行通知。产品外观、颜色如有改动，以实物为准。

365天换新机

服务内容

2021年1月1日后购买的美的生活家电正常使用一年内出现性能故障(非人为因素导致)，经授权服务网点/电商客服鉴定属实，凭有效凭证换新机。

有效凭证

- 有效发票、电商产品签收记录、连锁超市购物小票、美云销用户销售单、以换代修金卡等可证实凭证。无以上有效凭证，按产品出厂日期后六个月作为购买时间点，开始计算365天换新机时间。
- 凡属下列情况之一的，不属换新机范围：
1、非性能故障：产品经由授权服务商检测无故障或不属于性能故障；
2、样机/赠品/优品：不享受换新机服务权益，但可正常保修服务；
3、不当使用造成故障：因个人使用不当（包括但不限于误用、疏忽、滥用、事故）造成的产品损坏；
4、产品被拆卸：购买的产品未被授权服务商或用户等人拆卸过；
5、非家庭用户：本服务只针对个人及家庭用户，商用产品/工程类/团购礼品类产品不享受换新机服务。

符合换新机范围，可扫描下方二维码快速换新机



扫码关注美的服务公众号
根据公众号操作，换新机

换新机原则

- 1、换新机自签收之日起（凭系统换机记录）仍享受365天换新机及正常三包服务；
- 2、换新机优先更换同型号产品；
- 3、若无同型号产品则提供美的同价位段其他型号产品。

产品保修卡

产品相关信息 (用户填写)

用户姓名:	当地维修网点电话:
购买商品:	维修记录:
产品型号:	维修日期:
发票号码:	故障内容及处理情况:
购买日期:	维修单位:
产品编号:	维修人员签名:

服务承诺

产品如有故障，请与本公司的特约维修网点或客户服务中心联系
全国服务热线：400-8899-315
本产品仅适用于家庭使用，本产品实行整机包修一年，包修期的起始日期以产品发票日期为准。

凡属下列情况之一的，不属包修范围

- 1、用户搬运和使用、保管和维护不当损坏/人为损坏；
- 2、经非本司指定维修部维修，或用户自行拆卸、维修；
- 3、产品附件、印刷品（如说明书和开箱卡等）损坏；
- 4、使用非我公司产品标配的赠品和配件，造成损坏；
- 5、发票所载型号与维修产品型号不符或被涂改；
- 6、非家庭使用（如经营、商用、公司集体）的产品；
- 7、超出包修期；
- 8、无有效发票；
- 9、因不可抗力造成损坏。

本政策适用于在中华人民共和国境内（中国香港、中国澳门、中国台湾除外）销售使用的产品，消费者在指定区域外的地区使用，不能享受指定区域的“三包”政策。不属于包修范围内的产品，将提供收费维修服务，本公司客户服务中心仍热情为您服务。

服务热线：400-8899-315

广东美的生活电器制造有限公司
地址：广东省佛山市顺德区北涌镇三乐路19号
邮编：528311 | 网址：www.midea.com

本文件含有美的集团的保密信息，禁止任何人未经授权以任何形式使用（包括但不限于全部或部分地泄露、复制、或散发）

包装尺寸：以结构图纸为准 印刷颜色：黑色+美的蓝		说明书		电磁炉 【机密】	
封底条形码及下方文字厂家需按实际更新，具体要求如下： 条码码质：EAN128码 条码内容：说明书编号 条码下方文字：说明书编号+厂家缩写，字体GothamMedium 颜色：85%黑 注：条码扫描结果为说明书编号，无厂家缩写，与条码下方文字不一致为特殊要求。	制作	覃静	货号	CLE2236	
	编码	161660000582	型号		
	版本信息	A1: 20220615 B: 自动关机时间调整20220620 C: 加型号 20220629			