

安全提示

- 为保证使用安全，避免对您或他人造成伤害和财产损失，请您务必遵守以下安全注意事项。
- 不遵守安全警告错误使用时可能导致事故发生。
- 本产品未考虑到无人照看的幼儿和残疾人对器具的使用。幼儿玩耍机器的情况，该情况有可能导致事故发生。

- 【警告】表示可能会导致死亡或重伤的安全事项
- 【注意】表示可能会导致轻伤或财产损害的安全事项
- 【温馨提示】表示可能影响使用体验的其他事项

【警告】重点安全注意事项

- 禁止湿手触摸**
请勿用湿手拔插头，以免触电、受伤。
- 禁止湿手触摸**
机身请注意防水，机器部件不得浸入水中或淋水。
- 禁止易燃易爆物**
严禁将产品靠近易燃物，使用时注意远离窗帘、布帘、幕帘或者类似物品，以防造成火灾。
- 禁止儿童操作**
请勿让儿童单独操作使用，要放在婴幼儿不能接触的地方，以避免触电、烫伤等危险事故发生。
- 禁止湿手触摸**
除维修人员以外，其他人不得进行分解维修，以免造成火灾、触电、受伤。
- 请勿自行改造**
除维修人员以外，其他人不得进行分解维修，以免造成火灾、触电、受伤。

【警告】重点安全注意事项

- 产品工作过程中及钢体移开后一段时间，保温区域表面温度较高，请勿触摸，以防高温烫伤。
- 禁止将产品直接置于金属台面上使用，以避免产品对金属台面加热而发生危险。
- 禁止用水冲洗产品，防止水、异物进入机身，保证机身清洁。
- 产品工作过程中，面板上禁止放置纸张、铝箔纸、布等无关物品。
- 注意带高温符号的产品表面在使用过程中会发热。
- 切勿将密封容器或密封食品（如罐头、高压锅等）直接置于产品上加热，以免受热膨胀发生意外。
- 请单独使用≥10A的电源插座，使用完毕后，将电源线插头脱离插座。

安全提示

【警告】重点安全注意事项

- 本产品正常使用时或闲置时请确保离水源或火种1.5米以上。
- 如果电源线损坏，必须由专用软线或其制造商或维修部买到的专用组件来更换。

【注意】可能造成轻伤或者财产损失的事项

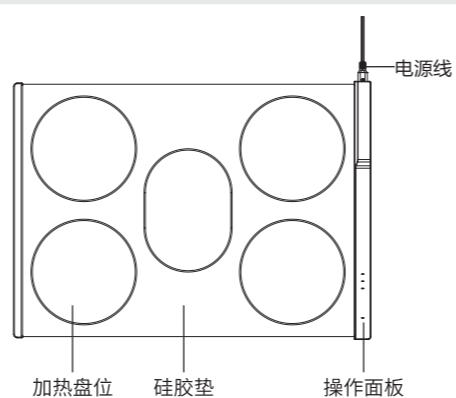
- 请不要让面板承受重压以及锐器刮划。
- 产品不能在外接定时器或独立的遥控控制系统的方式下运行。
- 忌用稀释剂、甲苯、酸性洗涤剂、灯油、酒精或化学剂擦拭，以免变色。
- 本产品表面油污必须清除干净，以免造成变色、破坏。
- 如果面板表面有裂纹，关掉产品以避免可能出现的电击。
- 金属物体，如刀、叉、勺和盖不应放在面板表面，因为它们可能受热。
- 严禁覆盖面板，并严禁触摸面板取餐。
- 做外部清洁工作前，必须先关闭电源并拔掉电源插头，待面板冷却后再做清洁，切勿用水直接清洗。

【温馨提示】可能影响使用体验的其他事项

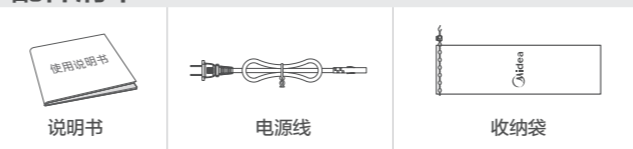
- 产品仅限家庭使用。
- 产品初次使用时会有少量异味，属正常现象。

产品简介

产品部件



配件清单



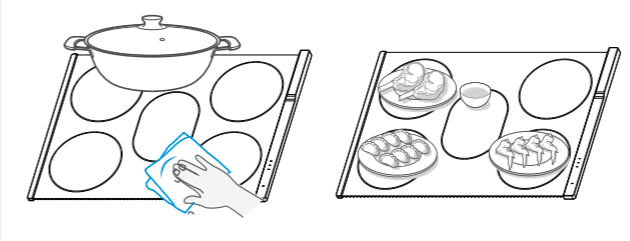
功能介绍

100°C	温度档位	定温键：循环切换温度档位
80°C		
60°C		
	定温	电源键

使用说明

保温步骤

- 清洁加热器具和面板，确保加热表面及加热器具底部没有水、饭粒等杂物。
- 加热器具放在产品加热区。



- 请确保插头通电良好。



- 按下电源键，启动开机，默认初始温度档位为60°C。
- 按“定温”键调节温度档位，依次按“定温”键，会依次调节到60°C、80°C、100°C循环。



使用说明

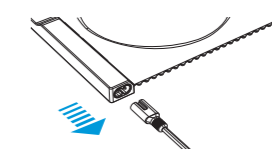
保温步骤

- 保温完成后，按电源键关机。6小时内如按键无操作，则自动关机。

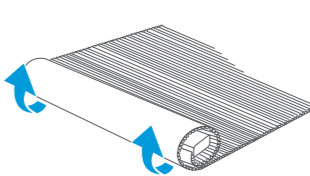


收纳步骤

- 使用完成，待机器冷却15分钟后将电源线与产品分离。



- 产品沿操作面板一侧往背面卷起。



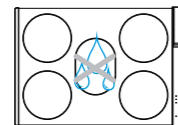
- 产品与电源线一起收入防尘布袋内收纳。



清洁保养

一、保养

保持机器干燥。长时间不使用，请将机器断电，可延长机器使用寿命。

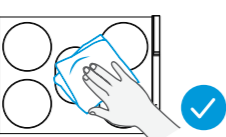


二、清洁

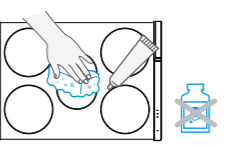
- 确认电源线插头拔离插座，待产品冷却后进行清洁保养。



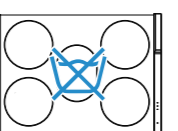
- 若产品表面有少量灰尘，可用柔软的湿布轻拭产品表面，待表面干燥后收纳。



- 若产品表面有油污，可用柔软的湿布沾少量牙膏或温和洗洁剂擦拭，直至不留残渣。注：不可用漂白水或含腐蚀性液体擦拭产品



- 不能直接用水冲洗产品或将产品浸入水中清洁。



服务指南

产品参数

产品型号	额定功率	产品型号	额定功率
MC-BWR01	185W		

额定电压/额定频率：220V~/50Hz 产品执行标准：GB4706.1 GB4706.55

异常现象解决方法

异常情况	可能原因	应对措施
显示灯不亮	产品电源插头松动	检查电源插头、插座接触是否良好
	电路板故障	按下电源重新插电，若仍旧异常请送维修点检修
正常工作状态不加热	电路故障	请送维修点检修
	发热体故障	
按键失灵	控制面板脏污	清洁干净后使用
	电路板故障	按下电源重新插电，若仍旧异常请送维修点检修
所有灯闪烁，不加热	温度传感器短路	按下电源重新插电，若仍旧异常请送维修点检修

当您认为产品有故障的时候，在送到维修网点修理之前请检查以上情况进行确认。若问题无法解决，可联系客服后服务进行维修。

全国服务热线
400-8899-315

环保清单 产品中含有毒有害物质或元素的名称及含量

部件名称	有毒有害物质或元素					
	铅(Pb)	汞(Hg)	镉(Cd)	六价铬(Cr(VI))	多溴联苯(PBB)	多溴二苯醚(PBDE)
发热膜组件	X	○	○	○	○	○
电源线	X	○	○	○	○	○
PCB组件	X	○	○	○	○	○
硅胶组件	○	○	○	○	○	○
紧固件	○	○	○	○	○	○
塑料外壳	○	○	○	○	○	○

本表格依据SJ/T 11364 的规定编制。

○表示该有害物质在该部件所有均质材料中的含量均在GB/T 26572规定的限量要求以下，X表示该有害物质至少在该部件的某一均质材料中的含量超出GB/T 26572的限量要求。

365天换新机



服务内容

2021年1月1日后购买的美的生活家电正常使用一年内出现性能故障(非人为因素导致)，经授权服务商/电商客鉴鉴定属实，凭有效凭证直接换新机。

有效凭证

有效发票、电商产品签收记录、连锁超市购物小票、美云销用户销售单、以换代修金卡等可查实凭证。无以上有效凭证，按产品出厂日期延后六个月作为购买时间点，开始计算365天换新机时间。

凡属下列情况之一的，不属于换新机范围

- 非性能故障：产品经由授权服务商检测无故障或不属于性能故障；
- 样机/赠品/优惠券：不享受换新机服务权益，但可正常保修服务；
- 不当使用造成故障：因个人使用不当（包括但不限于误用、疏忽、滥用、事故）造成的产品损坏；
- 产品被拆卸过：购买的产品被未经授权服务商或用户等人拆卸过；
- 非家庭用户：本服务只针对个人及家庭用户，商用产品/工程类/团购礼品类产品不享受换新机服务。

符合换新机范围，可扫描下方二维码快速换新机



扫码关注美的服务公众号
根据公众号操作，换新机

换新机原则

- 换新机自签收之日起（凭系统换机记录）仍享受365天换新机及三包服务；
- 换新机优先更换同型号产品；
- 若无同型号产品则提供同价位的其他型号产品。

产品保修



产品相关信息（用户填写）

用户姓名：	当地维修网点电话：
购买商品：	维修记录：
产品型号：	维修日期：
发票号码：	故障内容及处理情况：
购买日期：	维修单位：
产品编号：	维修人员签名：

服务承诺

产品如有故障，请与本公司的特约维修网点或客户服务中心联系
全国服务热线：400-8899-315
本产品仅适用家庭使用，本产品实行整机包修一年，包修期的起始日期以产品发票日期为准。

凡属下列情况之一的，不属于保修范围

- 用户搬运和使用、保管和维护不当损坏人为损坏；
- 经非本司指定维修部维修，或用户自行拆卸、维修；
- 产品附件、印刷品（如说明书和开箱卡等）损坏；
- 使用非我公司产品标配的赠品和配件，造成损坏；
- 发票所标型号与维修产品型号不符或被涂改；
- 非家庭使用（如经营、商用、公司集体）的产品；
- 超出包修期；
- 无有效发票；
- 因不可抗力造成损坏。

本政策适用于在中华人民共和国境内（中国香港、中国澳门、中国台湾除外）销售使用的产品，消费者在指定区域外的地区使用，不能享受指定区域的“三包”政策。不属于包修范围内的产品，将提供收费维修服务，本公司客户服务中心仍热情为您服务。

服务热线：400-8899-315

广东美的环境电器制造有限公司

地址：广东省中山市东凤镇东阜路和糖工业园东区28号
邮编：528425 | 网址：www.midea.com

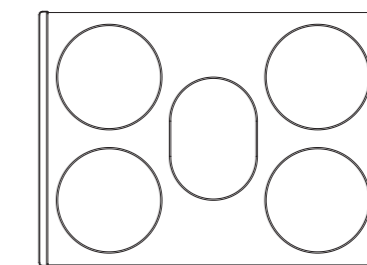


型号 MC-BWR01

柔性保温板

使用说明

使用前请仔细阅读本手册并妥善保管
更多使用指引，请扫描机身【扫码开启服务】二维码



本文件含有美的集团的保密信息，禁止任何人未经授权以任何形式使用（包括但不限于全部或部分地泄露、复制或散发）

包装尺寸：以结构图纸为准 印刷颜色：黑色+美的蓝	说明书		货号	型号
	制作	编码		
封底条形码及下方文字厂家需按实际更新，具体要求如下： 条码格式：EAN128码 条码内容：说明书编号 条码下方文字：说明书编号+厂家缩写，字体GothamMedium 颜色：85%黑 注：条码扫描结果为说明书编号，无厂家缩写，与条码下方文字不一致为特殊要求。	版本信息	A1: 20220520		