

## 说明书菲林制作单

|       |                |
|-------|----------------|
| 编 码   | 16163100001221 |
| 名 称   | 净饮机使用说明书       |
| 印刷颜色  | 双色印刷           |
| 材 料   | 80g双胶纸         |
| 成型方式  | 装订             |
| 页 数   | 28p            |
| 尺 寸   | 145x210mm      |
| 设计/日期 | 韦婷婷20230329    |



# 净饮机

## 使用说明书

**服务热线：400-830-8289**

**佛山市美的清湖净水设备有限公司**

地址：佛山市顺德区北滘镇广教社区居民委员会广乐路68号1号厂房二楼之二

邮编：528311

网址：[www.midea.com](http://www.midea.com)

版本号：202303(A版)

物料编码：16163100001221

使用前请仔细阅读本手册并妥善保管  
更多使用指引请【扫描机身二维码】查看电子版

# 目录

|      |           |    |
|------|-----------|----|
| 操作指引 | 电子说明书获取指引 | 01 |
| 安全警示 | 禁止、强制、注意  | 02 |
| 产品简介 | 部件展示      | 05 |
|      | 配件清单      | 05 |
|      | 显示面板      | 06 |
|      | 触控操作说明    | 07 |
| 安装说明 | 机器安装      | 09 |
|      | 机器调试      | 11 |
|      | 滤芯配置      | 12 |
| 清洁保养 | 日常保养      | 13 |
|      | 滤芯更换      | 14 |
| 服务指南 | 产品参数      | 15 |
|      | 电路原理图     | 16 |
|      | 故障自检      | 17 |
|      | 环保清单      | 18 |
|      | 保修卡、服务承诺  | 20 |

## 安全警示

### ⚠ 注意

为保证使用安全，避免对您和他人造成伤害和财产损失，请您务必遵守以下安全注意事项，不遵守安全警告而错误使用可能导致事故发生。

### 🚫 表示【禁止】的内容



禁止阳光照射



禁止易燃物品



禁止潮湿区域



禁止湿手触摸

- 严禁用水冲洗机身。
- 请勿将产品接触或靠近热源、明火。
- 请勿将易燃、易挥发性物质靠近本机。
- 请勿将易燃、易爆类物质放置机器内（适用带储物柜的产品）。
- 请勿让幼童操作、接触、靠近或攀爬产品，儿童及智力障碍人士应在监护者协同下使用。
- 插座、插头周围留有空间，禁止被其他物品挤压。

### ! 表示【强制】的内容



需要接地



需要专业人员

- 如果电源软线损坏，为了避免危险，必须由制造商、其维修部或类似部门的专业人员更换。避免挤压、折叠、打结或损坏电源线。
- 必须由专业人员安装或移装，自行拆卸产品上的零部件容易损坏产品或发生触电危险，自行移动和搬运容易操作不当，引起机器损坏。
- 机身距墙壁至少20cm，底部与周边勿垫放其他物品。
- 适用温度为10-43℃，相对湿度不大于90%。
- 与本产品电源线连接的插座必须设有可靠的接地装置。

## 电子说明书获取指引

1. 微信扫描二维码，获取电子说明书



3. 使用小贴士（推荐）

点击“添加收藏”后，可在美书首页“我的收藏”处直接查阅



- ① 添加收藏
- ② 收藏后美书可直接查阅



- ① 我的收藏
- ② 收藏后美书在此处直接查阅

2. 查找对应产品美书（两种方式选一）

方法一：扫描条码



条码请见产品机身  
或纸箱

方法二：输入产品型号



铭牌见机身

\*界面仅为功能示意，请以实际为准

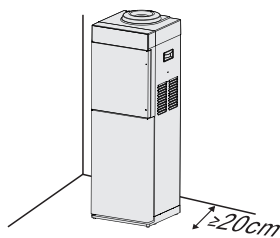
### ⚠ 表示【注意】可能造成轻伤或者财产损失的事项

- 为了避免由于整机固定不稳导致的危险，请安装好固定块。
- 搬运过程中轻拿轻放，以免划伤或损坏产品。
- 搬运储存过程防止被雨雪淋袭。
- 为避免因操作失误导致的危险，身体、感官、精神缺陷的人及儿童不建议使用此产品，以上人员若使用应该在正常成人监督下正确使用。
- 长时间不使用冷水，请关闭制冷功能，适用于有制冷功能的净饮机。
- 长时间不使用时，请把排水塞打开将水排尽，避免零部件及管内积存的水变质或因结垢导致损坏。
- 本机主要涉水部件：304不锈钢加热组件、硅胶管、冷罐（适用于压缩机制冷冷热净饮机）ABS、PP材料。
- 当热罐无水加热时，防干烧装置将自动保护，不能正常工作需要专业人员维修后才能正常使用。
- 本产品仅适用于海拔1500米以下的地区安全使用，当进水温度或环境温度低至0℃时，请关掉产品电源，把排水塞打开并将产品内部的水排空，防止结冰冻裂。
- 净饮机安置平坦位置，清洁完毕，先不要接通电源，让净饮机静置30分钟以上，以确保净饮机正常运转。

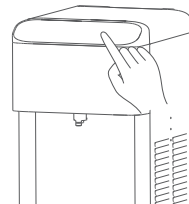
## 使用注意

### ⚠ 注意

- 使用注意为了避免由于器具固定不稳导致的危险，必须根据说明书的要来安装固定；
- 当热罐无水加热时防干烧装置将自动保护，不能正常工作，需专业技术人员维修后才能正常使用；
- 为保证使用安全，避免对您和他人造成伤害和财产损失，请您务必遵守以下安全注意事项，不遵守安全警告而错误使用可能导致事故发生；
- 压缩机的制冷系统中有高压状态的制冷剂，不得破坏制冷系统，系统的维修必须由专业人员进行（仅适用于压缩机制冷机型）；
- 不得损坏制冷回路（仅适用于压缩机制冷机型）。



⚠ 机身距墙壁至少20cm，底部与周边勿垫放其他物品



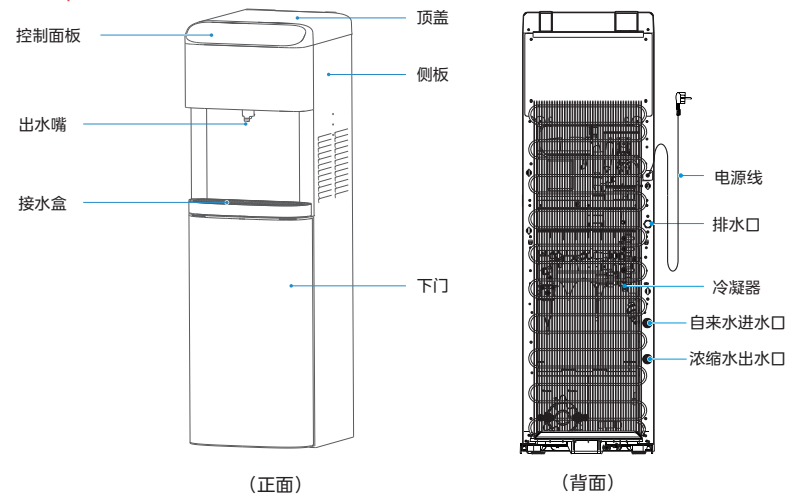
⚠ 长时间不使用冷水，请关闭制冷功能，压缩机型净饮机搬动后，平稳放置10分钟后再打开制冷功能，适用于压缩机制冷功能的净饮机(面板以实际机型为准)

## 产品简介

### 注意

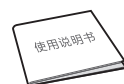
- 产品对市政自来水进行吸附、过滤，出水水质符合《生活饮用水水质处理器卫生安全与功能评价规范--反渗透处理装置》（2001）的要求。
- 本产品具有水质净化、加热功能，满足您不同的饮水需求。

## 部件展示



(图片仅供参考, 实际以实物为准)

## 配件清单



说明书 x2



固定块 x1



螺钉 x1



膨胀胶粒 x1



PE管 x1

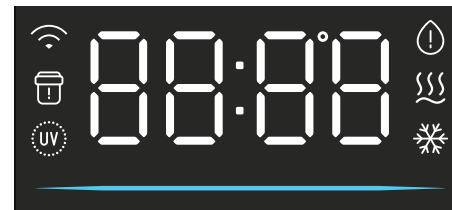


三通连体球阀 x1



卡销 x2


## 显示面板



在显示面板中, 相关图标解释如下所示:

- 联网图标未亮起表示10分钟内未联网;  
联网图标闪烁表示进入配网模式;  
联网图标常亮表示联网成功。
- 滤芯到期图标亮起, 显示屏会闪烁"PAC"或"RO"或"CB", 表示对应滤芯到期需要更换, 更换完记得进行复位。(详见“复位”键介绍)
- UV图标。每3小时自动对储水进行UV杀菌, 该功能不能关闭。
- 缺水图标亮起表示水箱持续处于低水位, 请耐心等待制水完成再取水。
- 加热图标未亮起表示没启用该功能;  
加热图标闪烁表示正在加热;  
加热图标常亮表示加热完成。
- 制冷图标未亮起表示没启用该功能;  
制冷图标闪烁表示正在制冷;  
制冷图标常亮表示制冷完成。
- 制水/取水图标  
从左往右表示制水中;  
从中间往两边表示取水。

#### 4.热水

点击“童锁”键再点击“热水”键，或点击“热水”键再点击“童锁”键，均可出热水。  
 (小提示：如加热功能未启用，点击“热水”键则  图标闪烁3下，提示没启用加热功能，取水时为常温水)

#### 5.童锁

长按“童锁”键，屏幕显示“OFF”，表示关闭童锁功能；  
 再长按“童锁”键，屏幕显示“ON”，表示开启童锁功能；  
 (小提示：该功能开启时，无取水无操作下，5秒后自动上锁)


#### 6.冷水

点击“冷水”键，出冷水。  
 (小提示：如制冷功能未启用，点击“冷水”键则  图标闪烁3下，提示没启用制冷功能，取水时为常温水)

#### 7.定量

点击“定量”键，可切换选择“150”“300”“OFF”；  
 “150”表示定量出水150mL，“300”表示定量出水300mL，“OFF”表示关闭定量出水功能。  
 (小提示：取水较多时，对定量出水值有影响，建议等待制水完成后再使用该功能)

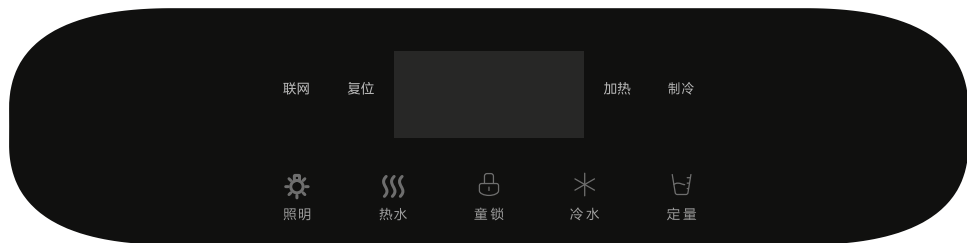
#### 8.联网

长按“联网”键3秒， 图标闪烁，进入配网模式；  
 长按“联网”键8秒，网络设置恢复出厂模式。

#### 9.复位

点击“复位”键，可切换选择“PAC”、“RO”、“CB”，选择对应滤芯后长按“复位”键，屏幕显示“[ ]”表示该滤芯已复位成功，重新计时。

## 触控操作说明



### 通电状态

通电后，面板上的所有图标将完全点亮并闪烁3次，然后正常显示（根据机器当前状态）。

### 工作状态

#### 1. 加热

长按“加热”键3秒，屏幕显示“ON”，表示启动加热功能；  
 再长按“加热”键3秒，屏幕显示“OFF”，表示关闭加热功能；  
 注：第一次通电，水量不足，水箱未满时，加热功能不工作。

#### 2. 制冷

长按“制冷”键3秒，屏幕显示“ON”，表示启动制冷功能；  
 再长按“制冷”键3秒，屏幕显示“OFF”，表示关闭制冷功能；  
 注：第一次通电，水量不足，水箱未满时，制冷功能不工作。  
 启动制冷功能后，可点击“制冷”键选择“10℃”或“5℃”两个冷水档位。  
 (小提示：当天气炎热时选择“5℃”档位，制冷时间会较长)

#### 3.照明

点击“照明”键，接水区照明灯亮起；  
 再点击“照明”键，接水区照明灯熄灭。  
 (小提示：无操作2分钟后，照明灯会自动熄灭)

# 安装说明

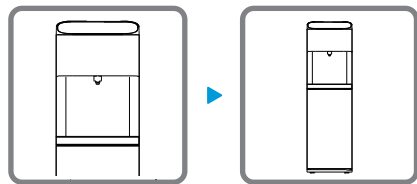
## 机器安装

### ⚠注意

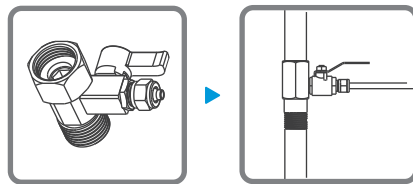
- 安装操作需由当地经销服务网点的专业人员进行。
- 在安装之前，请仔细阅读该说明书，检测随机配件是否齐全，备齐安装所需的材料和工具。

## 整机和管路安装

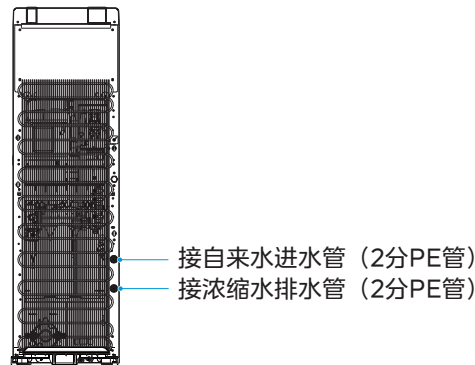
1 把产品从包装箱取出后摆放在固定位置。



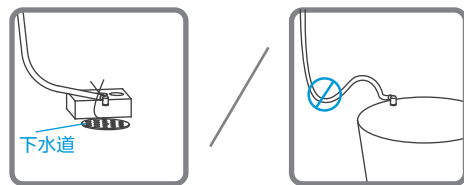
2 取出三通连体球阀，安装在进水处。



3 按图示连接好管路。

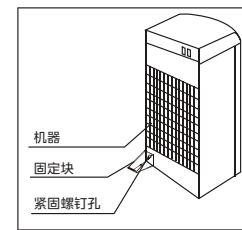
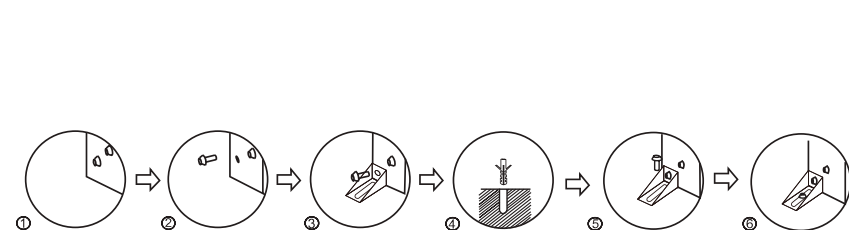


4 浓缩水可直接排到下水道或接到盛水桶。  
(注：排水管须竖直，任何一段都不可呈“U”字型或扭折)



## 固定块安装

- 1-2. 如图所示，松开左侧或右侧底角的螺钉。
3. 用螺钉将支架固定在净饮机的左或右底角。
4. 在安装净饮机的地板上开一个孔。
5. 用螺钉将托架紧固在地板上。
6. 拧紧螺钉。



**警告！** 为避免因器具不稳定而导致危害，须按照说明对其进行固定。



## 机器调试

### ⚠注意

- 如上电开机后，操作按键无反应，请重新上电开机处理；若有问题仍无法解决，请与当地服务经销商网点联系。
- 先通水，再通电，先断电，再断水。

1. 通电开机，观察机器上电开机后显示是否正常。
2. 断电，打开三通连体球阀，再通电开机，等净水注满水箱，观察有无漏水。
3. 制满第一箱水，打开加热和制冷功能，静置2小时，再关闭水源、加热和制冷功能。通过出水嘴分别取热水、冷水排空水箱，再通过排水口把其内部水排尽后复原，重复2次，第三次重新制水方可饮用。
4. 用水杯取热水/冷水，并观察有无异常。

## 滤芯配置

| 序号 | 滤芯名称         | 建议寿命    | 作用   | 数量 |
|----|--------------|---------|--|----|
| 1  | 前置复合滤芯 (PAC) | 6-12个月  | 有效滤除水中泥沙、铁锈、悬浮物等大颗粒物。                                    | 1支 |
| 2  | 反渗透滤芯 (RO)   | 24-36个月 | 理论过滤精度达到0.0001-0.001微米，可拦截水中的有机物（三氯甲烷、四氯化碳）、重金属（砷、铅、铬等）。 | 1支 |
| 3  | 炭棒滤芯 (CB)    | 6-12个月  | 有效改善水的口感，吸附水中的异色异味。                                      | 1支 |

### 特别提示：

- 有机物、重金属的加标试验按照《卫生部涉及饮用水卫生安全产品检验规定》（2001）的要求进行试验。
- 滤芯使用周期不是质量保证期限，是以原水符合生活饮用水国家标准，以一般家庭正常用水为基准的理想滤芯使用周期。
- 滤芯的保养周期是预计期，因使用地域、水质、使用量及季节不同而导致实际使用周期有所不同（以当地经销服务网点建议为准）。只有适时更换滤芯才能喝上纯净的水。

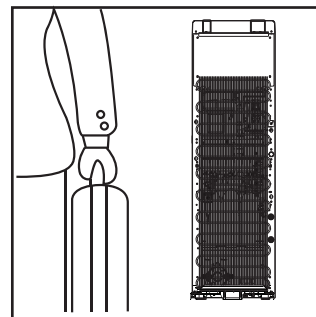
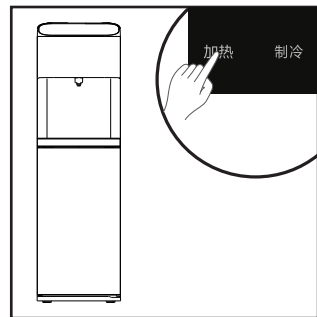
## 清洁保养

### 日常保养

1. 如需清洁、消毒和移除矿物质沉淀，请向维修代理寻求帮助，须在专业工作人员的指导下对矿物质沉淀进行清洁、消毒和移除，禁止自行拆卸净饮机，以免损坏机器。
2. 一般情况下，应每三个月进行一次消毒。
3. 一般情况下，应每六个月进行一次矿物质沉淀移除。

注：

1. 如长时间无需热水（或冷水），请相应关闭开关，以便省电。
2. 如长时间不使用净饮机，首先拔下电源插头，通过排水口排出剩余的水，以便省电。

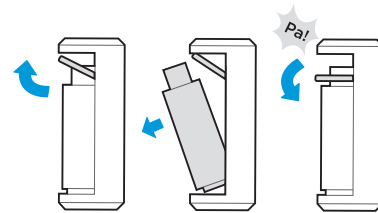
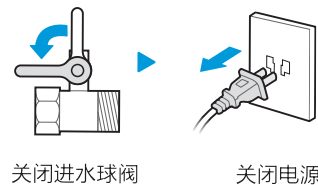


### 滤芯更换

#### △注意

滤芯更换必须由本公司指定工作人员完成（通过当地经销服务网点、美的官方旗舰店购买滤芯更换）。

- 1 滤芯寿命到期，应及时更换滤芯；首先关闭三通球阀，然后拔掉电源。
- 2 提起滤芯把手并取出滤芯，更换滤芯时先把滤芯下部插进凹槽，再把顶部往前推，按下把手，直到“啪”一声确认卡紧。



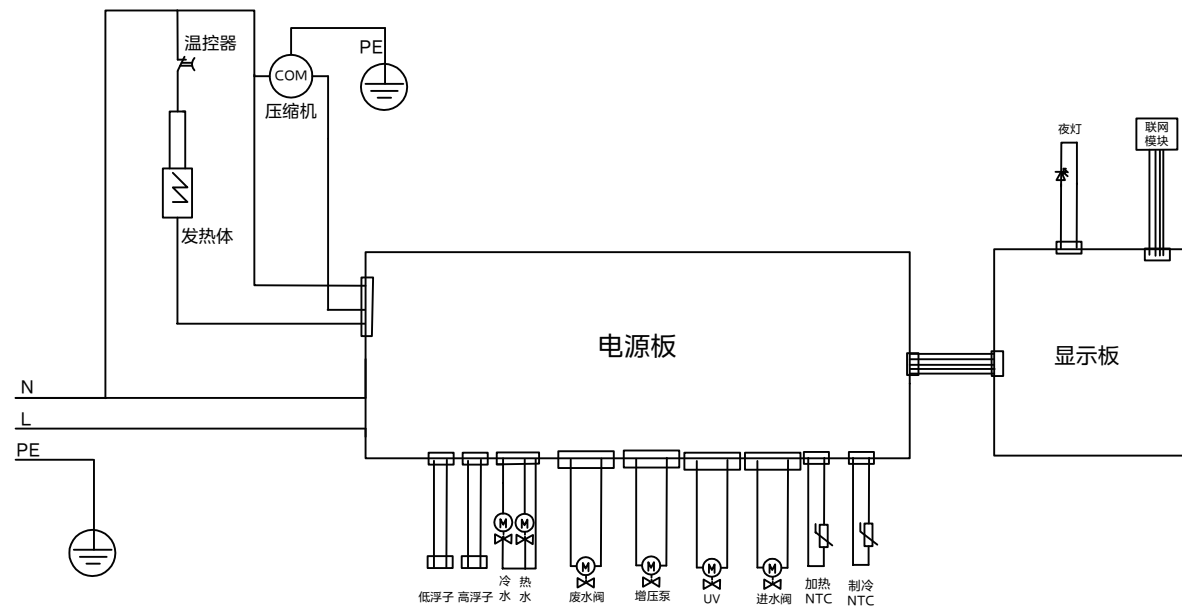
## 服务指南

### 产品参数

由于产品改良，下述参数可能有所更改，以产品铭牌为主；  
净水流量为环境温度 $25\pm 2^{\circ}\text{C}$ ，水温 $25\pm 1^{\circ}\text{C}$ ，进水压力 $0.24\pm 0.02\text{MPa}$ 条件下测得净水流量、额定总净水流量按照QB/T4144的要求进行测试。

|         |                                    |          |                       |
|---------|------------------------------------|----------|-----------------------|
| 产品型号    | JL2258S-RO                         | 额定功率     | 665W                  |
| 额定电压    | 220V~                              | 净水流量     | 0.19L/min             |
| 额定频率    | 50Hz                               | 额定总净水量   | 2000L                 |
| 加热功率    | 515W                               | 进水压力     | 0.1-0.4MPa            |
| 额定制热水能力 | $\geq 90^{\circ}\text{C}$ , 4L/h   | 工作压力     | 0.4-0.8MPa            |
| 额定制冷水能力 | $\leq 10^{\circ}\text{C}$ , 2.5L/h | 气候类型     | T                     |
| 制冷剂     | R134a(32g)                         | 适用水质     | 市政自来水                 |
| 制冷电流    | 1.0A                               | 卫生许可批准文号 | 粤卫水字[2023]-05-第S0111号 |
| 水效等级    | 3级                                 |          |                       |

### 电路原理图



#### 注意

本资料上所有内容均经过认真核对，如有任何印刷错漏或内容上的误解，可向本公司咨询。产品若有技术改进，会编进新版手册中，恕不另行通知。产品外观、颜色如有改动，以实物为准。

## 环保清单

### 提示

环保清单中零部件包含不同产品型号的部件，具体以实物为准。

产品中有毒有害物质或元素的名称及含量

| 零部件名称               | 中国RoHS管控物质或元素 |       |       |             |            |              | 备注：   |
|---------------------|---------------|-------|-------|-------------|------------|--------------|---|
|                     | 铅(Pb)         | 汞(Hg) | 镉(Cd) | 六价铬(Cr(VI)) | 多溴联苯(PBBs) | 多溴二苯醚(PBDEs) |   |
| 包装件                 | ○             | ○     | ○     | ○           | ○          | ○            | 备注：<br>1.“○”表示中国RoHS管控物质或元素在该部件所有均质材料中的含量均在GB/T26572规定的限量要求以下；<br>2.“X”表示中国RoHS管控物质或元素至少在该部件的某一均质材料中的含量超出GB/T26572规定的限量要求；<br>3.以上清单中所包含零部件依据不同产品型号略有不同，具体以实物为准。<br><br>本产品说明书所述的“正常情况下使用时的环保使用期限”为10年，该期限引用自中国家用电器协会《关于家用电器环保使用期限的指导意见》。 |
| 钢化玻璃面板              | ○             | ○     | ○     | ○           | ○          | ○            |   |
| 显示板                 | X             | ○     | ○     | ○           | ○          | ○            |   |
| 电源板                 | X             | ○     | ○     | ○           | ○          | ○            |   |
| 电源适配器               | ○             | ○     | ○     | ○           | ○          | ○            |   |
| 灯板                  | X             | ○     | ○     | ○           | ○          | ○            |   |
| 电磁阀                 | ○             | ○     | ○     | ○           | ○          | ○            |   |
| 水泵                  | ○             | ○     | X     | ○           | ○          | ○            |   |
| 有刷直流泵               | ○             | ○     | ○     | ○           | ○          | ○            |   |
| 连接线                 | ○             | ○     | ○     | ○           | ○          | ○            |   |
| 微动开关                | ○             | ○     | ○     | ○           | ○          | ○            |   |
| 按键板、限温器<br>门控开关、感应泵 | ○             | ○     | ○     | ○           | ○          | ○            |   |
| 温度传感器               | X             | ○     | ○     | ○           | ○          | ○            |   |
| 热罐                  | X             | ○     | ○     | ○           | ○          | ○            |   |
| 电源线                 | ○             | ○     | ○     | ○           | ○          | ○            |   |
| 加热电器组件              | ○             | ○     | ○     | ○           | ○          | ○            |   |
| 电子冰胆                | ○             | ○     | ○     | ○           | ○          | ○            |   |
| 臭氧发生器               | X             | ○     | ○     | ○           | ○          | ○            |   |

全国服务热线  
400-830-8289

## 故障自检

### 注意

以下为常见异常的判断与检查，若简单处理无法排除，请送维修网点或拨打客服热线进行咨询。请不要自行拆卸修理，以免发生危险或者对净饮水机造成损害。

| 现象         | 故障原因   | 排除方法   |
|------------|--|--|
| 冷水不冷       | <ul style="list-style-type: none"> <li>安装后，将需要约1小时来冷却水，直至达到设定温度</li> <li>制冷功能未开启</li> </ul>    | <ul style="list-style-type: none"> <li>冷水供应需要等待约1小时</li> <li>长按“制冷”键</li> </ul>                          |
| 热水箱中的水不热   | <ul style="list-style-type: none"> <li>安装后，将需最多15分钟来加热水，直至达到设定温度</li> <li>加热功能未开启</li> </ul>   | <ul style="list-style-type: none"> <li>热水供应需等待15分钟</li> <li>长按“加热”键</li> </ul>                           |
| 净饮水机机体周围过热 | <ul style="list-style-type: none"> <li>器具离墙壁很近</li> <li>通风口堵塞</li> </ul>                       | <ul style="list-style-type: none"> <li>器具须距离墙壁至少20cm</li> <li>清理通风口</li> </ul>                           |
| 噪声         | <ul style="list-style-type: none"> <li>产品倚靠墙壁放置</li> <li>不平稳放置</li> </ul>                      | <ul style="list-style-type: none"> <li>器具须距离墙壁至少20cm</li> <li>平稳放置器具</li> </ul>                          |
| 蒸汽从净饮水机中流出 | <ul style="list-style-type: none"> <li>热水箱内部过热</li> </ul>                                      | <ul style="list-style-type: none"> <li>断开主电源，并呼叫维修中心</li> </ul>  |
| 产水量下降很多    | <ul style="list-style-type: none"> <li>滤芯堵塞或未及时更换</li> <li>进水球阀没有完全打开</li> <li>水压过低</li> </ul> | <ul style="list-style-type: none"> <li>请与当地经销商服务网点联系，及时更换滤芯</li> <li>完全打开进水球阀</li> <li>采用增压措施</li> </ul> |
| 出水水质差      | <ul style="list-style-type: none"> <li>滤芯失效</li> <li>水源水质差</li> </ul>                          | <ul style="list-style-type: none"> <li>请与当地经销商服务网点联系，及时更换滤芯</li> <li>使用市政自来水</li> </ul>                  |
| 换滤芯后不出水    | <ul style="list-style-type: none"> <li>气堵</li> </ul>   | <ul style="list-style-type: none"> <li>请与当地经销商服务网点联系</li> </ul>  |

| 零部件名称                                  | 中国RoHS管控物质或元素 |       |       |             |            |              |
|--|---------------|-------|-------|-------------|------------|--------------|
|  | 铅(Pb)         | 汞(Hg) | 镉(Cd) | 六价铬(Cr(VI)) | 多溴联苯(PBBs) | 多溴二苯醚(PBDEs) |
| 定时器组件                                  | ○             | ○     | ○     | ○           | ○          | ○            |
| 连接器                                    | ○             | ○     | ○     | ○           | ○          | ○            |
| 沸腾胆                                    | X             | ○     | ○     | ○           | ○          | ○            |
| 压缩机                                    | X             | ○     | ○     | ○           | ○          | ○            |
| 胶带、打包带、铝箔纸、硅胶、双面胶、热熔胶、制冷剂、助焊剂、焊条、氮气、氧气 | ○             | ○     | ○     | ○           | ○          | ○            |
| 保温套管                                   | ○             | ○     | ○     | ○           | ○          | ○            |
| 接线帽                                    | ○             | ○     | X     | ○           | ○          | ○            |
| 海绵不干胶条                                 | ○             | ○     | ○     | ○           | ○          | ○            |
| 硅胶管及组合管、密封圈、胶脚                         | ○             | ○     | ○     | ○           | ○          | ○            |
| 防蒸汽棉                                   | ○             | ○     | ○     | ○           | ○          | ○            |
| 水龙头组件                                  | ○             | ○     | ○     | ○           | ○          | ○            |
| 内外部塑料件总成                               | ○             | ○     | ○     | ○           | ○          | ○            |
| 尼龙钉                                    | ○             | ○     | ○     | ○           | ○          | ○            |
| 尼龙扎带                                   | ○             | ○     | ○     | ○           | ○          | ○            |
| 其他五金件                                  | ○             | ○     | ○     | ○           | ○          | ○            |
| 充氟工艺管                                  | X             | ○     | ○     | ○           | ○          | ○            |
| 干燥过滤器                                  | X             | ○     | ○     | ○           | ○          | ○            |
| 装饰标贴                                   | ○             | ○     | ○     | ○           | ○          | ○            |
| UV杀菌模组                                 | ○             | X     | ○     | ○           | ○          | ○            |
| 包胶铁丝                                   | X             | ○     | ○     | ○           | ○          | ○            |

备注:

1.“○”表示中国RoHS管控物质或元素在该部件所有均质材料中的含量均在GB/T26572规定的限量要求以下;

2.“X”表示中国RoHS管控物质或元素至少在该部件的某一均质材料中的含量超出GB/T26572规定的限量要求;

3.以上清单中所包含零部件依据不同产品型号略有不同,具体以实物为准。

本产品说明书所述的正常情况下使用时的“环保使用期限”为10年,该期限引用自中国家用电器协会《关于家用电器环保使用期限的指导意见》。



## 保修卡

相关信息(用户填写)

|      |  |      |  |
|------|--|------|--|
| 用户姓名 |  | 常用电话 |  |
| 通讯地址 |  |      |  |
| 产品型号 |  | 产品编号 |  |
| 购买店铺 |  | 购买日期 |  |
| 维修点  |  | 发票号码 |  |

维修记录

|        |        |
|--------|--------|
| 维修日期   |        |
| 故障内容   |        |
| 处理详情   |        |
| 维修单位名称 | 维修单位电话 |
| 维修员签名  |        |

维修电话: 400-830-8289

- 在购买本公司产品时, 请立即填写此保修卡
- 请妥善保管保修卡, 消费者不必将其寄回本公司
- 维修时请携带保修卡及有效发票正本

本政策适用于在中华人民共和国境内(中国香港、中国澳门、中国台湾除外)销售使用的产品, 消费者在指定区域外的地区使用, 不能享受指定区域的“三包”政策。

## 服务承诺

产品如有故障, 请与本公司当地经销服务网点或客户服务中心联系。

美的牌净饮机实行整机保修三年, 核心部件电路板、水泵保修五年, 耗材不在保修范围之内(耗材包括各种滤芯、反渗透膜)。

保修期的起始日期以产品发票日期为准。

下列情况之一者, 不属于保修范围:

1. 消费者使用、保管、维护不当造成损坏。
2. 非本公司指定维修部自行拆装修理而造成损坏。
3. 发票型号与维修产品型号不符或者有涂改。
4. 无有效发票。
5. 因不可抗力力造成损坏。
6. 用本公司的非标配的赠品或附件所发生的质量事故, 我司不负责任。
7. 本产品用于非家庭用途, 将实行整机保修半年。
8. 属人为造成故障或使用不当造成故障不属于保修范围。
9. 请遵照本说明书要求正确安装使用, 产品安全使用年限为10年。
10. 超出正常使用条件, 强行使用本产品造成故障或者损坏的不属于保修范围。

不属于保修范围内的产品, 本公司客户服务中心仍热情为您服务。



产品执行标准:

GB 4706.1-2005

GB 4706.19-2008

GB 4706.13-2014 (此标准仅适用于压缩机制冷机型)

企业标准编号:

Q/MDQH 036 净饮机

(注: 具体企业标准编号以最新公布为准)