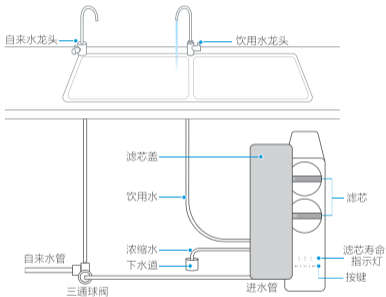


部件展示



附件清单



说明书 X2



1/4英寸PE管 X1



电源适配器X1



安全绳 X1



膨胀胶粒 X1



螺钉 X1



废水管夹 X1



把手 X1



水龙头 1套
进水球阀 1个
2分接口卡销 8个

水龙头附件盒 X1

进出水水质要求

- 本产品用于对市政自来水进行过滤净化，反渗透出水水质符合《生活饮用水水质处理器卫生安全与功能评价规范——反渗透处理装置》（2001）的要求。
- 活性炭出水仅适用于双出水机型。

滤芯配置

滤芯名称	数量	寿命	主要功能
RO反渗透膜滤芯	1支	48-50个月	理论过滤精度达到0.0001-0.001微米，可拦截水中的有机物（三氯甲烷、四氯化碳）、重金属（砷、铅、铬等）。
PCB前后置复合滤芯	1支	24-27个月	PP棉纤维活性炭有效滤除水中的泥沙、铁锈、悬浮物、余氯及异味等；碳棒有效改善水的口感，吸附水中的异色异味。

产品参数

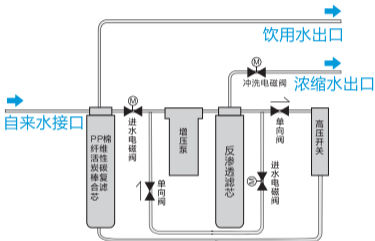
产品型号	MRO805-2000
额定总净水量	4000L
额定电压	24V ⁼⁼
额定功率	80W
净水流量	2L/min
RO膜工作压力	0.4-0.8MPa
进水压力	0.1-0.4MPa
适用水质	市政自来水
卫生许可批准文号	粤卫水字[2021]-05-第S0228号

产品参数

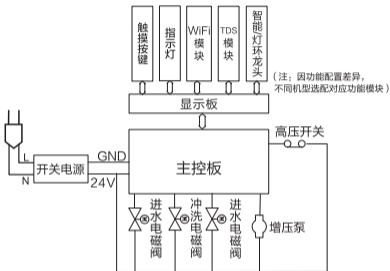
由于产品改良，上述参数可能有所更改，以产品铭牌为准。

净水流量为环境温度 $25 \pm 2^{\circ}\text{C}$ ，水温 $25 \pm 1^{\circ}\text{C}$ ，进水压力 0.24 ± 0.02 MPa条件下测得。

水处理工艺图



电器原理图



注意：

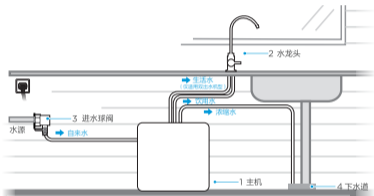
本资料上所有内容均经过认真核对，如有任何印刷错漏或内容上的误解，可向本公司咨询。产品若有技术改进，会编进新版手册中，恕不另行通知。

产品外观、颜色如有改动，以实物为准。

1 水路安装示意图

安装主要物品与设备

1.主机 2.水龙头 3.进水球阀 4.下水道



PE管



毛巾



纸巾



杯子



切管道



价格表



TDS笔



电钻

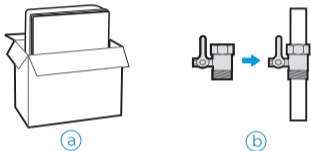


螺丝刀



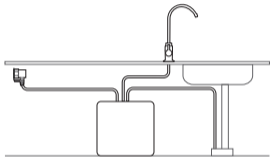
活动扳手

2 机器安装



- ① 把产品从包装箱取出放在厨房水槽下方位置；
- ② 把三通连体球阀取出，安装在自来水管上。

2 机器安装

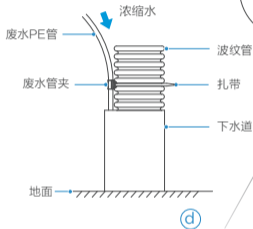


©

©按照水路安装示意图进行管路连接和水龙头安装。

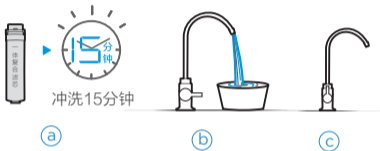
2 机器安装（废水管夹安装说明）

废水管夹示意图



- ④ 浓缩水可直接排到下水道或回收利用；安装时，废水PE管需要用扎带及废水管夹固定到下水道，且固定牢固，如上图所示。

3 机器冲洗

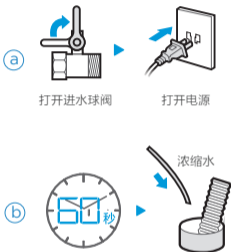


- ①新的前置和后置活性炭滤芯使用前，冲洗15分钟后方可正常使用
- ②打开水龙头放水30分钟；
- ③关闭水龙头待机1小时后打开水龙头放水30分钟。

4 机器调试（注意事项）

由于反渗透膜的亲水特性，膜内含有保湿成分（主要成分为食品级甘油），为了初装后产水的口感更佳，初装第一天尽可能使用机器，产水不建议饮用，可用于厨房清洗用水。若不能按以上操作，建议安装后每隔2小时打开水龙头制水20分钟并排掉，循环12次以上，以便充分保证口感，激活膜的性能。

4 机器调试



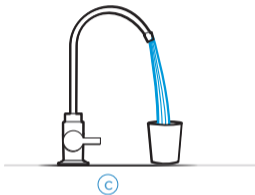
打开进水球阀

打开电源

浓缩水

- ①首先打开三通球阀，然后插上电源，整机默认启动；
- ②关闭水龙头，等待60秒，检查机器的浓缩水是否停止。

4 机器调试



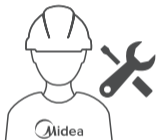
©首次使用时前置和后置活性炭滤芯存在黑粉，需进行冲洗，打开水龙头放水30分钟，一切确认无误后，可以安全使用。

产品安装（注意事项）

- 为保证产品的安全和正常使用，请联系售后进行安装，严禁自行安排。
- 如需安装，请联系当地售后服务网点或拨打全国服务热线：400-830-8289。

1 预约安装

- 安装操作需当地经销商服务网点的专业人员进行。
- 请检查并确认插座插头位置是否存在滴水或进水的安全风险；如有此情况，请拨打400-830-8289处理。



 全国服务热线
400-830-8289

拨打全国服务热线预约净水机安装。

2 整机安装



安装师傅按照保养与维护章节步骤进行整机安装、冲洗、调试。

3 首次使用



- ①产品安装完成后，打开饮用水龙头即可使用；
- ②打开水龙头，刚开始会有微量黑水产生，属于正常现象。

1 WiFi



美的美居：长按[WiFi]键3秒，
机器进入配网模式，详见“配网
指引”。

2 冲洗

减少堵塞，水质鲜活。

建议每个月或超过七天未使用后，使用该功能。



- ① 在待机状态下，轻触[冲洗]按键，系统对滤芯进行冲洗，90秒后结束冲洗；
- ② 如果在90秒内再次轻触[冲洗]键，则停止冲洗；
- ③ 如果在系统自动冲洗状态下轻触[冲洗]键，则进入手动冲洗。

3 复位

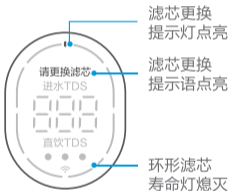
更换滤芯后，需进行“复位”操作。



- ①重新记录滤芯使用寿命；
- ②更换滤芯后，重新通水通电，长按[复位]键3秒进行复位。

1 滤芯更换

滤芯更换可以本人自行完成或由本公司指定工作人员完成（通过当地经销服务网点、美的商城、美的官方旗舰店购买滤芯更换）。



- ② 智能水龙头环形滤芯寿命灯熄灭、红色滤芯更换提示灯点亮

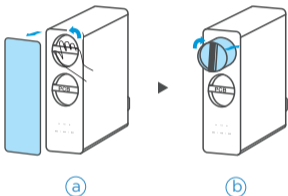
1 滤芯更换



- ② 净水机机身上滤芯寿命指示灯闪烁，说明滤芯寿命到期，请拨打服务热线**400-822-8228**或在商城上自行购买滤芯并按步骤更换。

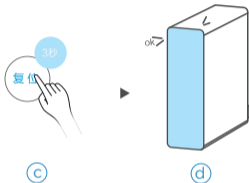
2 滤芯更换

按如下步骤更换滤芯，建议先关闭进水球阀（进水开关），切断电源并静置30秒。



- ① 打开前盖，向外拔出滤芯盖；旋转滤芯把手，旋出滤芯并取出；
- ② 取出需要更换的滤芯，将新滤芯放入滤芯套筒内将滤芯旋转到位。

2 滤芯更换



- ③ 长按[复位]按键3秒，直到滤芯指示灯停止闪烁；
- ④ 盖好装饰盖。

温馨提示

- ①每次打开水龙头后，显示进水TDS值，2秒后显示直饮水TDS值。
- ②一般情况下，TDS值越低，表示出水越接近纯净水。TDS值会受自来水水质、温度和待机时间影响会出现上下波动，主要为无害的一价离子，请放心使用。
- ③为减少光线的干扰，水龙头具备熄屏功能，60秒后所有显示会熄灭。
- ④每次关闭龙头时，净水机智能判断进行泄压或冲洗保护过滤系统可能会产生轻微声音，为正常现象请放心使用。

温馨提示

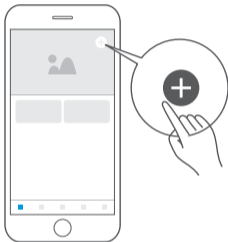
- ① 整机长时间制水30分钟（部分机型设置为2小时），净水器进入超时保护模式面板指示灯闪烁，不能出水（拔下电源插头直至显示灯熄灭，重新上电恢复正常）；
- ② 当自来水停水后由于检测不到水压，关闭水龙头不能停机，指示灯常亮，请关闭净水器电源。如果连续工作30分钟（部分机型设置为2小时）触发了超时保护，请按上面第1点操作取消保护。

1 下载安装应用App



扫描上方二维码或在应用市场搜索“美的美居”下载并安装App。

2 注册登录



在App主界面，点击“+”按钮
根据向导完成帐号注册登录。

3 添加设备



扫描家电机身智能二维码或者选择品类型号，进入添加设备向导。

4 设备联网



根据App向导提示，为设备连接网络；若联网失败，请参考App页面提示进行操作。

1 下载美的美居APP



碰一碰，下载美的美居APP。

2 设备快速联网



登录后，手机“碰一碰”NFC智能贴即可快速进行智能设备联网。

3 快速开启智能设备



配网完成后，可把NFC智能贴贴在任意地点，使用手机“碰一碰”即可快速操控智能设备。

4 快速分享设备



其他用户碰一碰NFC智能贴，在主人同意后，即可快速加入获得智能设备操控权限。

1 开启手机NFC功能

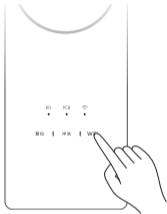


手机需要确认开启NFC功能，不同手机按以下指引操作。

华为手机&Android手机：顶部下划的“菜单栏”，或进入“设置” - “连接/更多连接”。（NFC功能耗电极低，可以一直保持打开状态）

iPhone：已默认开启。

2 设置净水机



净水机接通电源，长按[WiFi]键3秒，净水机WiFi指示灯快速闪烁，表示设置成功。

3 “碰一碰” NFC智能贴



手机解锁状态下，连接Wi-Fi，将手机NFC感应区靠近NFC标贴。

华为手机（EMUI 11+）：将弹出配置卡片。

iPhone：将弹出通知，点击通知即可。

华为手机（EMUI 10-）& Android手机：手机碰触后将自动执行。

4 连接智能设备

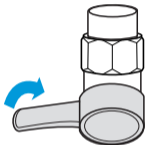


手机连接智能设备，即可开始操作。

华为手机（EMUI 11+）：无需下载App，使用系统弹出卡片直接操作。

华为手机（EMUI 10-）& iPhone&Android手机：按手机指引，下载美的美居App并安装，按照提示完成设备联网。

1 保养步骤



关闭进水球阀

检查机器各功能运行正常，机器断电并关闭水源。

2 保养步骤



壁挂式安装应检查壁挂吊板、螺钉是否松动。

3 保养步骤



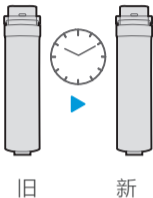
检查机器关键零部件的连接逐个用力将连接处的PE管顶一下，确保PE管插到位。

4 保养步骤



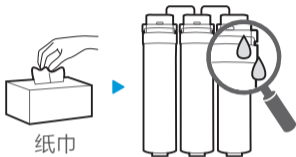
用干净抹布擦洗产品内部构件、壳身，建议做到无灰尘异物等。

5 保养步骤



更换滤芯，根据滤芯使用时间及滤芯使用寿命提示情况（根据产品的功能）判定是否需要更换滤芯，如需更换，需先征求用户意见。

6 保养步骤



接通水源，使产品正常出水，并用干爽的纸巾检查各连接处是否有漏水现象。

7 保养步骤

检查水质或口感



- ①更换RO膜：对水质进行TDS测试；
- ②更换其它滤芯：用自带一次性杯子接一杯水试喝，用口感来确定出水没有问题。

8 保养步骤



工作完成后，帮用户清洁打扫，
确保用户家卫生情况良好。

1 零部件保养

为了更好地保证本机处于良好的运行状态，下表列出关键部件的清单，这些部件在使用过程中，会因为堵塞、饱和、老化等原因，逐步丧失原有的效能或特性，会导致设备出现安全隐患，请您及时保养、维护、更换。

序号	类别	名称	图片	失效原因	保养周期
1	耗材	滤芯		堵塞、饱和	依据各地区水质定期保养更换
2	电控类	电控板		疲劳、老化	60个月
3	电控类	水泵		疲劳、老化	60个月
4	电控类	高压开关		疲劳、老化	30个月
5	电控类	废水电磁阀		疲劳、老化	30个月

2 零部件保养

序号	类别	名称	图片	失效原因	保养周期
6	电控类	进水电 电磁阀		疲劳、老化	30个月
7	电控类	开关电源		疲劳、老化	30个月
8	配件	鹅颈水 龙头		疲劳、老化	36个月
9	管件	PE管		老化	36个月
10	承压件	水路板		疲劳、老化	36个月
11	承压容器	滤瓶		疲劳、老化	36个月
12	管件	三通球阀		疲劳、老化	36个月
13	管件	快接头		疲劳、老化	36个月

3 零部件保养

特别提示：

- 有机物、重金属的加标试验按照《卫生部涉及饮用水卫生安全产品检验规定》（2001）的要求进行试验。
- 滤芯使用周期不是质量保证期限，是以原水符合生活饮用水国家标准，以一般家庭正常用水为基准的理想滤芯使用周期。
- 滤芯的保养周期是预计期，因使用地域、水质、使用量及季节不同而导致实际使用周期有所不同（以当地经销服务网点建议为准）。只有适时更换滤芯才能喝上纯净的水。

常见问题

注意：以下为常见异常的判断与检查，若简单处理无法排除，请送维修网点或拨打客服进行咨询。请不要自行拆卸修理，以免发生危险或者对净水机造成损害。

- 净水机在净化过滤过程中，水泵工作会有轻微的噪音发出，请用户放心使用。
- 使用过程中如有疑难故障，请参照以下方法排障，如无法解决故障，请联系当地经销服务网点。



全国服务热线

400-830-8289

现象

可能原因与排除方法

净化水出水量下降异常

原因：

- 滤芯被堵塞。
- 滤芯没有及时更换，超出使用时间。
- 球阀或水龙头没有完全打开。

排除方法：

- 需要冲洗或更换滤芯。
- 需要更换滤芯。
- 检查进水球阀或水龙头是否完全打开。

常见问题

现象	可能原因与排除方法
出水水质差	<p>原因：</p> <ul style="list-style-type: none">· 滤芯失效。· 长期停用（超过3天）。· 水源水质差。 <p>排除方法：</p> <ul style="list-style-type: none">· 请与当地经销服务网点联系，及时更换。· 打开饮用水水龙头开关，冲洗3-5分钟。· 确认水源为市政自来水。
漏水	<p>原因：</p> <ul style="list-style-type: none">· 部件损坏。 <p>排除方法：</p> <ul style="list-style-type: none">· 请切断水源、电源并拨打全国统一服务热线400-822-8228报障。

常见问题

现象	可能原因与排除方法
更换滤芯之后不出水	<p>原因：</p> <ul style="list-style-type: none">• 气堵。 <p>排除方法：</p> <ul style="list-style-type: none">• 更换滤芯时先断电，再断水，更换之后，先通水再通电。
自来水停水后重新通水，打开净水水龙头不出水	<p>原因：</p> <ul style="list-style-type: none">• 气堵。 <p>排除方法：</p> <ul style="list-style-type: none">• 先通水再通电，打开饮用水水龙头开关冲洗3-5分钟，如无法解决请联系当地经销服务网点。

水龙头故障描述

现象	可能原因与排除方法
智能水龙头显示m0	<p>原因：</p> <ul style="list-style-type: none">• 水龙头通讯线和净水机通讯线连接松动。 <p>排除方法：</p> <ul style="list-style-type: none">• 重新插紧通讯线，拧好固定螺帽； 自查后无法排除请拨打全国统一服务热线4008228228报障。
机器全部图标闪烁，智能水龙头显示m0，	<p>原因：</p> <ul style="list-style-type: none">• 继续连续制水工作时长超过30分钟，机器自保护强制待机。 <p>排除方法：</p> <ul style="list-style-type: none">• 关闭机器的电源，待机器指示灯熄灭后重新上电。

包修政策

具体包修政策请在“美的服务”
微信公众号上查询。