

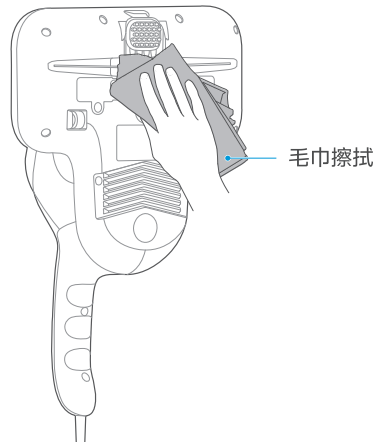
清洁保养

UV灯清理

⚠注意

- 为了使UV灯管有较好的除螨效果，请定期擦拭；
- 在清理UV灯前，一定要关闭机器，并拔下电源插头。

请用干毛巾擦拭UV灯玻璃表面。



快速入门指南

美的除螨吸尘器

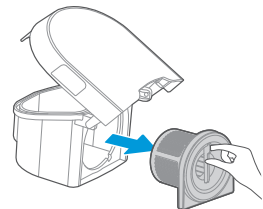
使用前请仔细阅读本手册并妥善保管
更多使用指引,请扫描机身“扫码开启服务”二维码

清洁保养

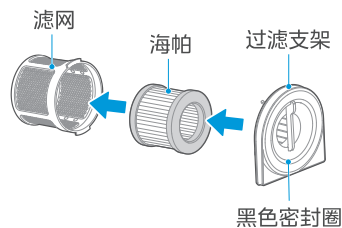
尘杯清理

3. 取出过滤组件

① 取出过滤组件

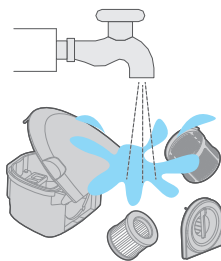


② 取出海帕



部件清洗

清洗各部件，充分晾干后，按照拆分相反顺序组装到位，防止下次使用时出现漏灰的情况。



提示

过滤器支架上有一个黑色密封圈，具有密封性能。清理过程中，请勿丢失，晾干安装时请复原位置。



微信扫一扫，服务立马到

BC1

TEL 400-8899-315

江苏美的清洁电器股份有限公司

地址：苏州市相城经济开发区漕湖大道39号

编码：215000

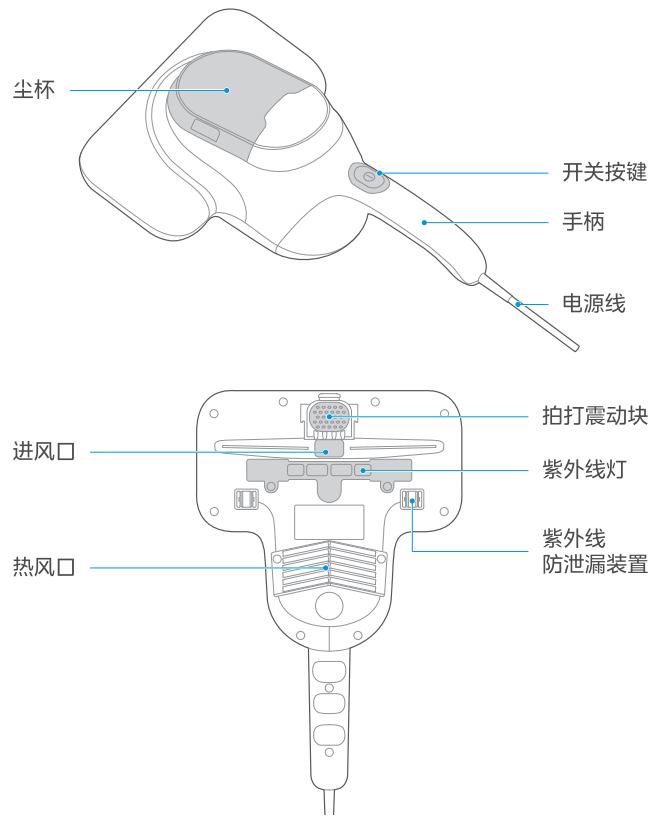
网址：www.midea.com

版本号：BC110-06-R1.1

本资料上所有内容均经过认真核对，如有任何印刷错漏或内容上的误解，可向本公司咨询。
注：产品若有技术改进，会编进新版手册中，恕不另行通知。产品外观、颜色如有改动，以实物为准。

产品简介

部件展示



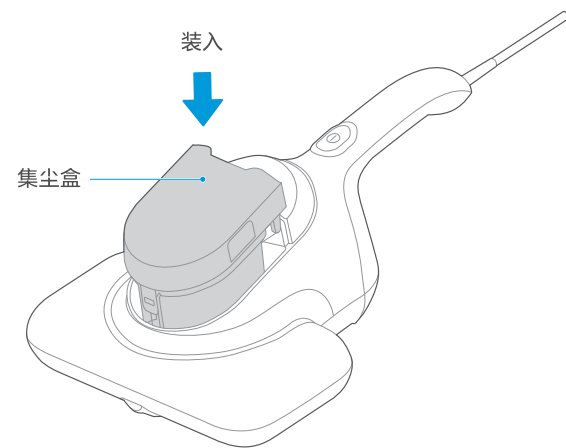
功能操作

清扫

⚠注意

- 紫外线灯管对人体有伤害，请勿照射人体；
- 如使用中发现灯管碎裂，请联系售后人员更换灯管，切勿自行更换；
- 两侧压感式紫外线防泄漏装置接触物体后，紫外线UV灯开启；
- 整机运行时有气流高速流动声属于正常现象。

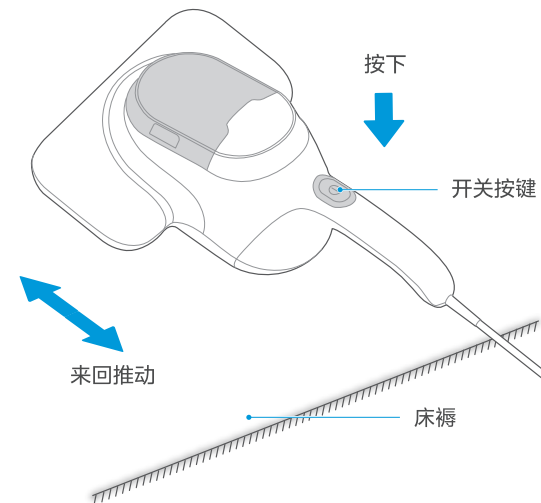
1. 确定集尘盒装入机器并且将过滤器组件安装完好；



功能操作

清扫

2. 把除螨吸尘器放置于床褥上，将电源线插头插入电源插座，按下电源开关按键，来回推动，实现清扫。



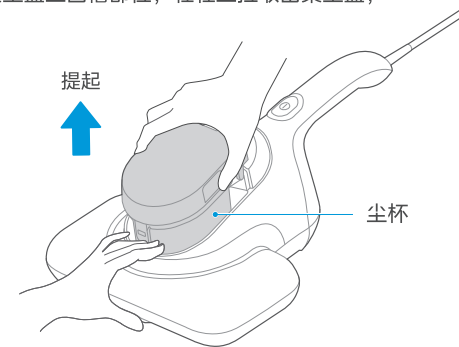
清洁保养

尘杯清理

⚠注意

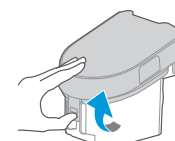
为保持除螨吸尘器吸力，请定期清理灰尘。

1. 按住集尘盒上凹槽部位，轻轻上拉取出集尘盒；



2. 用手指沿箭头方向用力，打开尘杯盖

① 反扣尘杯卡扣



② 打开尘杯盖



③ 倾倒尘杯

