

全自动洗衣机

使用说明书

MNB7VA0E
MNB7VA1E
MNB7VA2E
MNB7VA3E
MNB7VA4E

TEL 400-8899-315

生产者：合肥美的洗衣机有限公司
生产地址：合肥市高新区玉兰大道88号
邮编：230094
网址：www.midea.com

本资料上所有内容均经过认真核对，如有任何印刷错漏或内容上的误解，可向本公司咨询。注：产品若有技术改进，会编订新版手册中，恕不另行通知。产品外观、颜色如有改动，以实物为准。



使用产品前请仔细阅读本使用说明书，并妥善保管



智慧生活可以更美好

目录

- 安全事项 02
- 使用机器注意事项 03
- 各部件名称 04
- 附件 04
- 安装与调整 05
- 进水管与水龙头连接 06
- 进水管与洗衣机连接 07
- 排水管与洗衣机连接 07
- 排水管与排水泵连接 08
- 洗衣前的准备 08
- 加热程序洗衣前衣物检查 08
- 如何使用洗涤剂 08
- 按键功能 09
- 操作步骤 10
- 其他功能的说明 10
- 清洁保养 10
- 故障的诊断 11
- 安全用电提示 11
- 异常显示及处理 12
- 规格和技术参数 12
- 产品有害物质含量说明 13
- 保修说明 14
- 提示卡 14
- 提示 14
- 本说明书适应多个机型，部分内容请对照所购机型查阅！

保修说明

本产品自零售购入起一年内，如遇非事故或滥用带来的质量问题，您可以联系销售方享受包换服务。享受本服务时，您可能需要提供购买凭证的详细信息。

保修卡

相关信息 (用户填写)	
用户姓名	常用电话
电子部件	邮政编码
通讯地址	
产品型号	产品编号
购买店铺	购买日期
发票号码	

执行标准：GB17625.1 GB4343.1
GB4706.1 GB4706.24

合格证	
检验结论	合格
检验日期	

产品有害物质含量说明

部件名称	有害物质						
	铅 (Pb)	汞 (Hg)	镉 (Cd)	六价铬 (Cr(VI))	多溴联苯 (PBB)	多溴二苯醚 (PBDE)	
箱体	○	○	○	○	○	○	○
脱水桶	○	○	○	○	○	○	○
减震器组件	○	○	○	○	○	○	○
盛水桶	○	○	○	○	○	○	○
门盖组件	○	○	○	○	○	○	○
内部管路	○	○	○	○	○	○	○
电容	○	○	○	○	○	○	○
电源线	○	○	○	○	○	○	○
进水管	○	○	○	○	○	○	○
线束组件	○	○	○	○	○	○	○
出水阀组件	○	○	○	○	○	○	○
同轴器组件	○	○	○	○	○	○	○
电脑板	X	○	○	○	○	○	○
螺丝组件	○	○	○	○	○	○	○
电机	○	○	○	○	○	○	○
温控器	○	○	○	○	○	○	○
安全开关	○	○	○	○	○	○	○
加热管	○	○	○	○	○	○	○

1. 本表格依据SJ/T 11364-2014的规定编制。
2. "○"表示该有害物质在该部件所有均质材料中的含量均符合GB/T 26572-2011规定的限制要求。
3. "X"表示该有害物质至少在该部件的某一均质材料中的含量超出GB/T 26572-2011规定的限制要求。
4. 本产品满足在正常使用情况下，环保使用期限15年。
5. 本产品满足《电器电子产品有害物质限制使用合格评定制度实施地安排》要求。
6. RoHS标识仅指脱水桶容量小于等于10kg以下机型。

安全注意事项

警示标志 凡带有该标志的内容，关系到产品安全和使用者的人身安全。必须严格按照要求操作，否则可能会造成洗衣机的损坏或危及使用者的人身安全。

禁止标志 凡带有该标志的内容，是必须绝对禁止的行为。否则可能会造成洗衣机的损坏或危及使用者的人身安全。

请将电源线插头插在220V交流电源插座上。电源线插头一定要使用单相三极插座。插座中的接地线端一定要可靠接地。可能的话，最好使用漏电保护器。

停电、移动、不用或清理时，一定要把电源线插头拔下并关闭水龙头。请不要用湿手去插或拔插头。

不要使电源线过弯曲、过度拉伸、扭转、捆扎或改造。受重物挤压或夹入。当电源线或电源线插头损坏或松动时，为避免危险，必须由我公司特约维修点或我公司售后服务部门专业技术人员更换。电源插头的插片应保持清洁。电源插头上若有沾有灰尘，请仔细用干布擦拭掉。

不要安装在浴室等潮湿的地方，绝对不能用湿手插。不能将湿衣物放到上面。

不要与其他电器合用一个插座。电源插头损坏，插头插入插座时不能用力。

洗衣机不能安装在有地毯的地面上。

不要洗涤雨衣、自行车罩、羽绒制品等防水性衣物，以免防水层脱落或因防水性衣物膨胀而引起破裂等损伤。

地拖柔软物体

洗衣机工作时，不要将手伸进运转中的洗衣桶里面。即使转速很慢也是危险的。要特别注意孩子，切勿让孩子单独使用洗衣机。

不能自行分解、修理、改装。紧固洗衣机盖盖的螺钉为特殊螺钉，不可自行拆卸。

不要将任何热的、重的物品(如盛有热水的盆)放在洗衣机上。

不要洗涤染有挥发性物质(稀料汽油等)的衣物。

● 本器具不能由这些人(包括儿童)来使用：身体上、感觉上或精神上有任何缺陷者，或缺乏经验和知识者。除非他们得到了在对安全负责的人关于该项目的产品使用的指导或指导。

● 儿童应当受到监督以确保其不会玩弄器具。

● 避免阳光直射照射洗衣机不要靠近暖气等热源。

● 洗衣前，请仔细确认水龙头是否打开，进水管是否连接正确。

● 建议采用低泡洗涤剂。

使用机器注意事项

请仔细阅读如下注意事项，防止人身伤害，延长机器的使用寿命。

● 由于使用“漂洗”、“脱水”、“烘干”功能时，内部温度高，因此存在人类烫伤的危险。尤其要防止儿童接近本产品。

● 使用“漂洗”、“脱水”、“烘干”功能后，排出的是高温热水，请小心操作，谨防烫伤。

● 为了确保安全，所以程序运行中，请勿打开安全盖。防止出现烫伤。

● 请使用220V/50Hz/10A或更大容量的专用塑壳式交流电源插座。采用其他电源电压或电流可能导致火灾、触电或电源故障。

● 切勿同时使用本产品和其它加热设备。

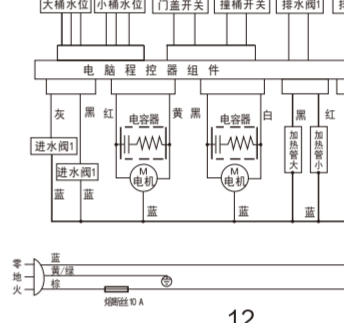
异常显示及处理

序号	故障代码	故障类型	解除方法
1	E1	排水异常	检查排水水压或排水管路是否存在堵塞
2	E2	排水异常	检查排水管内管径是否小于或清除管内阻塞
3	E3	开盖异常	关闭门盖，检查门盖
4	E4	门盖异常	请平洗衣机或将桶内衣物摆放均匀
5	E5	门盖信号异常	人工断电，联系售后服务
6	E6	高温异常	关闭门盖，检查门盖
7	FH	超温异常	人工断电，联系售后服务
8	F6	温度传感器异常	人工断电，联系售后服务

规格和技术参数

电源	220V~50Hz
额定洗涤、脱水容量	0.7kg
容积	4.6L
额定洗涤/脱水输入功率	洗涤：225W/脱水：292W
额定洗涤加热功率	1440W
净重	约13kg
外形尺寸	宽485mm*深240mm*高390mm
噪音值	洗涤≤62dB/脱水≤72dB

电气原理图



故障的诊断

洗衣机出现异常无法运行时，请进行下列检查并处理修正

故障现象	检查事项
进水异常	●是否停电或保险丝熔断。 ●是否停水或水压太低。 ●是否进水阀堵塞。 请拆下进水阀。 ●进水管上的过滤网是否堵塞。 ●进水管是否堵塞 (进水管堵塞有轻微电击声，属正常现象)。 ●是否停电或保险丝熔断。
无洗涤	●是否电源电压太低。 ●进水量是否达到所需水位(未达到水位，洗衣机不工作)。 ●是否已将排水阀放下。 ●排水阀是否堵塞 (排水阀堵塞时在下水道中)。 ●排水阀内部橡胶密封垫是否堵塞。 ●排水管是否高于洗衣机安装高度2cm以上 (如是，则需要降低排水管)。 ●排水管是否过长 (排水管长度3米或以上)。 ●排水管是否打结。
排水异常	●衣物是否卡在箱体一边或衣物放置过量。 ●排水管是否堵塞 (排水管堵塞时地面不平)。 ●排水管是否堵塞 (排水管堵塞时地面不平)。 ●排水管是否堵塞 (排水管堵塞时地面不平)。
脱水异常	●衣物是否潮湿。

状态	原因
初次使用时排水管有水流出。	这是工厂性能测试的残余水。
洗涤过程中水。	洗涤过程中一旦水位下降，就会自动补水。
脱水后，衣物没有完全甩干。	厚重的衣物含有脱水不均匀现象产生。
在脱水过程中，突然出现脱水水，并出现脱水，漂洗等声音。	洗涤桶向一侧，进行排水程序运行，偏向侧后再脱水，此时脱水三次，脱水，脱水声音会变小，此时只需打开门盖将衣物取出即可。

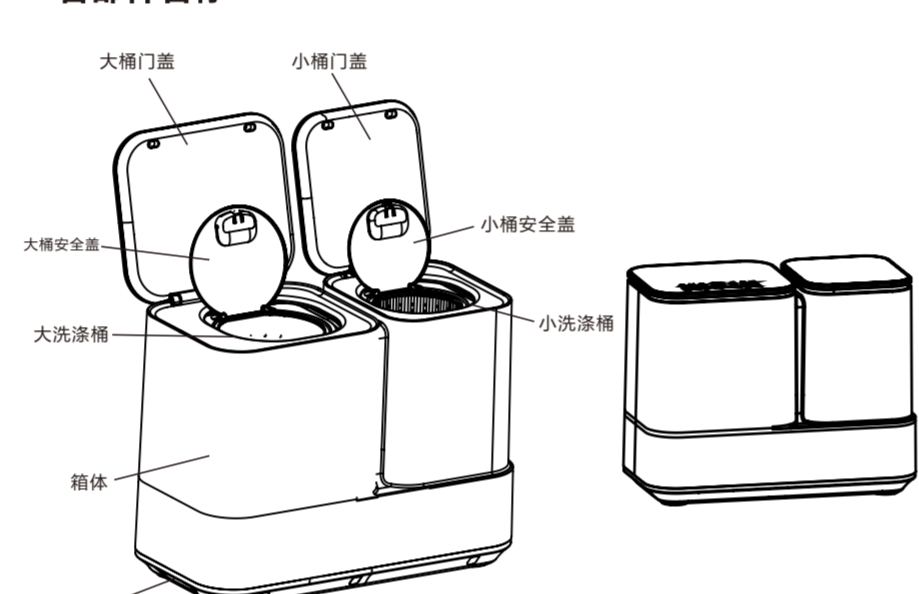
安全用电提示

本产品属于I类电器，请您使用时注意用电安全！

- 必须使用可靠接地的电源。电源的接地线要接入大地，不能和自来水管等公用设施连接。分接电源的线和零线，不能将这两种导线连接在一起。
- 必须使用单相专用插座。插座应为中国质量认证中心认证的合格产品。认证标志为：CCC

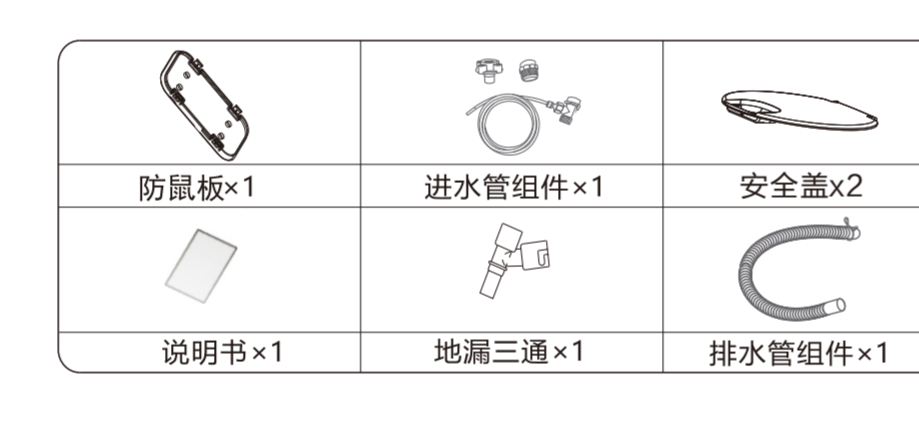
为了您和家人的安全，如果您家中用电有不合上述要求的地方，请您尽快改造。

各部件名称



注：箭头所指为参考图

附件



安装与调整

为了您正确、安全的使用洗衣机，请按说明书的要求安装与调整洗衣机。

拆除包装

- 拆除打包带，从纸箱上部将胶带拆除。取出进水管、排水管、说明书、排水管接头，大小桶的安全盖等附件。
- 取出上泡沫，将洗衣机从下泡沫中搬出来。
- 打开洗衣机上盖，取出两个支撑泡沫块，去除余留的所有泡沫块。

安装防鼠板

- 取出随机泡沫顶封上的防鼠板。
- 将洗衣机向前放在软垫上，然后将防鼠板压进底座内。

安装位置的调整

- 洗衣机距墙面50mm以上，支撑面最大允许倾斜角为1°，地面倾斜或不平会造成洗衣机运行不平稳或中途停止，请用以下方法调整。
- 水平的调整：将系有重物的吊绳悬挂洗衣机是否水平。

安全盖的安装

- 将大桶安全盖A'从小桶顶部取出
 - 一、将大桶安全盖A'短轴插入大桶桶盖B'处的孔内。
 - 将大桶安全盖A'短轴用力推入大桶桶盖B'处孔内。
 - 二、将小桶安全盖A'短轴插入小桶桶盖B'处的孔内。
 - 将小桶安全盖A'短轴用力推入小桶桶盖B'处孔内。
- 本机加热功能存在烫伤危险，机器使用时请务必安装好安全盖。

操作步骤

① 接好进水管，打开水龙头。 ② 接好排水管，放入衣物。 ③ 设置水温。 ④ 打开上盖，放入适量的洗涤剂。

内衣 真丝 婴童 内裤 小件 袜子

标准 漂洗 快洗 TWIN-SPACE 洁桶 选桶 暂停

● 请仔细阅读本说明书，并妥善保管。 ● 请仔细阅读本说明书，并妥善保管。

其他功能的说明

“自动断电”功能

1. 开机10分钟后不启动程序，自动切断电源。
2. 洗衣程序结束后，自动蜂鸣报警六声，然后自动切断电源，确保安全。
3. 根据具体需要，选择所需程序并进行个性化设置。
4. 带高温洗涤的程序，为防止高温废水可能会伤人，机器会进行降温处理，请耐心使用。

清洁保养

- 机箱外壳的清理
- 每次用完后，用湿软布将机箱上残留的水渍和污渍拭去，箱体污染时用湿软布擦拭。
- 不要直接用水冲
 - 不可用稀料、汽油、酒精擦拭

按键功能

注：仅示意表示，不同型号略有差异，以实物为准。

程序选择：内衣、真丝、婴童、内裤、小件、袜子、标准、漂洗、快洗、TWIN-SPACE、洁桶、选桶、暂停。

程序选择

- 内衣：适用于内衣、文胸等洗涤剂。执行60℃除菌洗涤程序。
- 真丝：丝质、羊毛等洗涤剂。执行冷水轻柔洗涤程序。
- 婴童：婴儿、幼儿日常使用的洗涤剂。执行50℃除菌洗涤程序。
- 内裤：适用棉质内裤、运动内裤等洗涤剂。执行50℃除菌洗涤程序。
- 小件：轻小物件等洗涤剂。执行40℃高效洗涤程序。
- 袜子：各类袜子等洗涤剂。执行70℃除菌洗涤程序。
- 标准：常见贴身小件等洗涤剂。执行40℃高效洗涤程序。
- 煮洗：需要高温除菌或消毒的洗涤剂。执行95℃高温煮洗程序。
- 快洗：衣物不太脏时进行快速洗涤的程序。冷水。
- 洁桶：日常定期清洁程序。95℃高温洁桶功能。
- 选桶：大桶/小桶/头桶/小桶的功能切换。开机默认双桶功能。
- 启停：启停/开关的功能切换。长按1.5秒为开关功能，短按为启/停功能。

数码显示

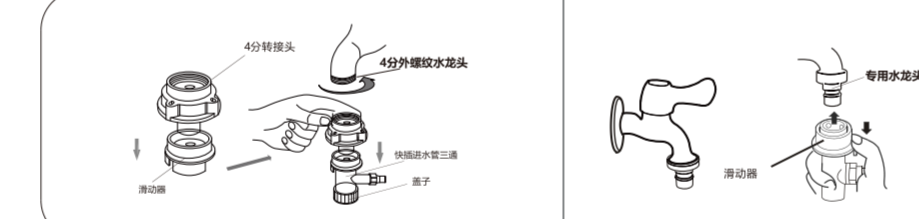
- 显示剩余时间及信息代码。

启动/暂停 电源键

- 开机：长按“启/停”键1.5秒后机器开机。关机：开机状态下长按“启/停”键1.5秒后关机。
- 若在开机后10分钟内连续按洗衣键将自动关机。
- 开机后，按此键(启/停)洗衣机开始运行；运行时按此键可暂停，再按一次继续运行。

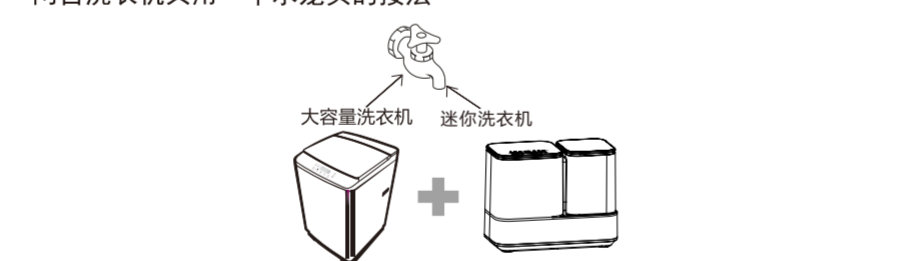
进水管与水龙头连接

单独使用一台mini洗衣机接法



1. 4分外螺纹水龙头安装：先将4分转接头旋拧安装到4分外螺纹水龙头上，再将快插进水管三通上的滑动阀下压，安装到4分转接头上。
2. 专用水龙头安装：将快插进水管三通上的滑动阀下压，安装到专用水龙头上。

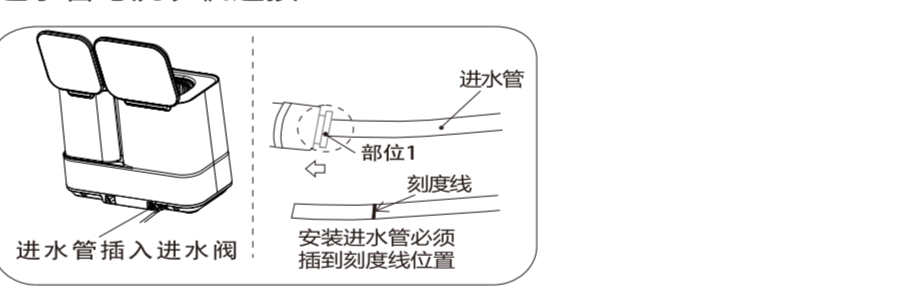
两台洗衣机共用一个水龙头的接法



B端与4分转接头连接：将A端安装到对应的水龙头上，将B端的盖子拧掉，把4分转接头对准B端的螺纹拧紧。此时B端相当于转换为专用水龙头，将大容量洗衣机的水管接头安装到“专用水龙头”上。

B端与分流转接头连接：将A端安装到对应的水龙头上，将B端的盖子拧掉，把分流转接头对准B端的螺纹拧紧。此时B端相当于转换为6分外螺纹水龙头，将大容量洗衣机的螺纹进水管接头安装到“6分外螺纹水龙头”上。

进水管与洗衣机连接



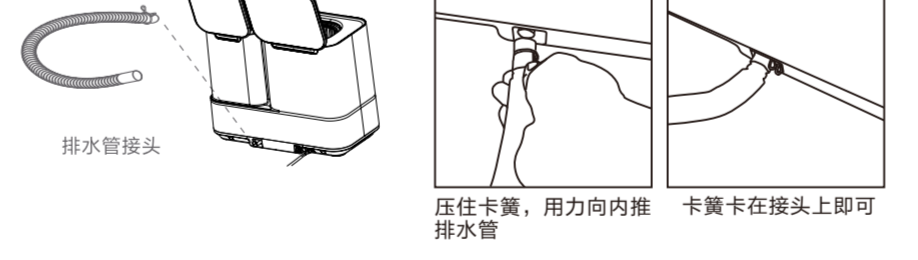
1. 将进水管的另一端插入进水口内，用力插入到底即可。位置参考进水管上的刻度线，确保进水管和进水管连接可靠。
2. 如需要拔出洗衣机的进水管，要向内按压部位1，压到底，并拔出进水管。多次拆卸会导致进水管磨损，必要时可借助工具或者2人配合拆卸。

进水管连接处的检查

- 打开水龙头，检查各接口部位是否漏水。如果漏水，请参照以上步骤将漏水处的接口拧紧。如果水龙头漏水，请及时更换水龙头。
- 风险提示：
 1. 水管连接处将承受充分的水压，须完全打开水龙头，检查连接处的紧固性。
 2. 为避免漏水事故，不使用洗衣机时请关上水龙头。

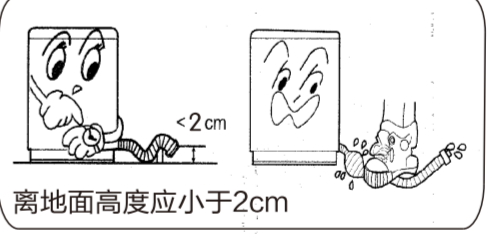
排水管与洗衣机连接

捏住卡簧将带有排水卡簧的排水管用夹力装进洗衣机后侧的排水管接头并将卡簧向内推，使卡簧卡住排水管接头。



排水管应排水流畅

1. 排水口离洗衣机安装底面高度应小于2cm，否则会造成排水不畅。排水时间太久洗衣机机会中途停止。
2. 请勿踩踏或挤压排水管。



随机携带的排水管是可伸缩式的，按需要可调整排水管长度。为了您正确、安全的使用洗衣机，请按说明书的要求安装与调整洗衣机。

洗衣前的准备

- 加热程序前衣物检查**
1. 根据衣物的类型将衣服分开洗涤。切勿用高温洗涤可能褪色的衣物。分类例如：比较脏的衣物、不会褪色的衣物、白色衣物、柔软衣物等。
 2. 检查所有衣物是否有异物并清空口袋。
 3. 如果衣物有损坏，请修补后再洗涤。
 4. 检查纽扣是否扣紧。
 5. 最好在洗涤前预处理一下难洗的污渍。
 6. 如果洗涤时衣物被安全盖夹住，衣物会被撕破或可能造成漏水、溅水，因此应在确保安全盖没有夹住衣物后再关上安全盖。
 7. 不可洗涤衣物类型：牛仔服、外套、浴巾、抱枕、床单被套等大件，不易翻折。
 8. 大、小安全盖、大、小门盖均需关闭到位，然后才能进行洗涤作业。

不适合高温洗涤的织物类别	真丝制品	容易褪色的T恤
羊毛织物	纤维织物	印花T恤
化纤织物	人造纤维或醋酸纤维织物	人造纤维混纺织物

如何使用洗涤剂

- 在洗衣机内直接倒入洗涤剂。
- 洗涤剂应适量使用，过度用量会影响洗涤效果。
- 建议使用低泡洗涤剂，请不要使用高泡洗涤剂，以免出现泡沫外溢。