



# 检测报告

报告编号: HN202506100002R002

委托单位: 佛山市顺德区美的电热电器制造有限公司

地址: 广东省佛山市顺德区北滘镇三乐路 19 号

检测项目: EDS 检测

报告日期: 2025-06-18

广东省华南检测技术有限公司



签发: 肖萃顺 2025-06-18

审核: 肖萃顺 2025-06-18

编制: 叶旭星 2025-06-18

电话: 0769-82186416

邮箱: report@gdhnjc.com

网址: www.gdhnjc.com



## 声 明

- (1) 本公司保证检测结果的公正性、独立性、准确性和科学性,并对委托单位所提供的样品信息保密。
- (2) 检测操作按照相关国家、行业、地方标准和本公司的程序文件及作业指导书执行。
- (3) 报告无签发人、复核人和编制人签名,或涂改,或未盖本公司检验检测专用章均无效。
- (4) 本报告仅对委托方提供的样品负责,测试结果仅用于委托方内部使用。
- (5) 未加盖资质认定标志的报告,不具有对社会的证明作用。
- (6) 对本报告若有疑问,请向本公司质量部查询,来函来电请注明报告编号;对检测结果若有异议,应于收到本报告之日起十五日内向本公司质量部提出复检申请,逾期将视为自动认可本检测报告。
- (7) 本检测报告及本公司名称未经本公司同意,不得作为产品标签、广告、商业宣传使用。
- (8) 除全文复制外,未经本公司批准不得部分复制本报告。



# 检测报告

委托方	佛山市顺德区美的电热电器制造有限公司				
委托方地址	广东省佛山市顺德区北滘镇三乐路 19 号				
制造方	/				
样品名称	钛内锅	样品数量	2pcs	样品编号	HN202506100002-3#~4#
样品 (材质/类别/型号)	MB-EFB4028 H/MB-HS412	送样日期	2025-06-10	检测日期	2025-06-10~ 2025-06-17
检测目的	内锅表面 EDS 测试。				
检测方法	1. JY/T 0584-2020 扫描电子显微镜分析方法通则 2. GB/T 17359-2023 微束分析 原子序数不小于 11 的元素能谱法定量分析				
判定标准	/				
检测地址	广东省东莞市大岭山镇莞长路大岭山段 495 号 2 号楼 203 室				
检测设备	1. 扫描电子显微镜 HITACHI 8220, 设备编号: SYS0147 2. 能谱仪 HORIBA X-Max N80, 设备编号: SYS0283				
备注	/				



### 1. 样品图片

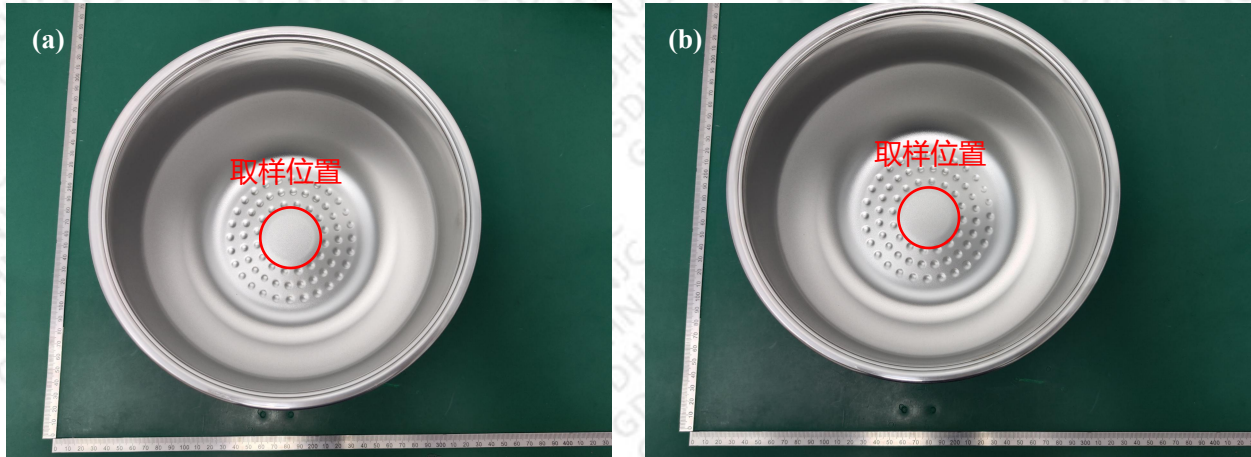


图 1 样品图片 (a)MB-EFB4028H, (b)MB-HS412

样品描述: 收到内锅样品 2pcs, 依客户要求, 切取内锅内表面底部区域进行 EDS 面扫分析。

表 1 样品编号对照表

华南样品编号	客户样品编号	备注
HN202506100002-3#	MB-EFB4028H	/
HN202506100002-4#	MB-HS412	/

### 2. 检测结论

此份报告无需下结论。

### 3. 检测与分析

切取 3#/4#样品底部区域, 在电镜下进行 EDS 面扫, 结果见图 2、图 3 与表 2:

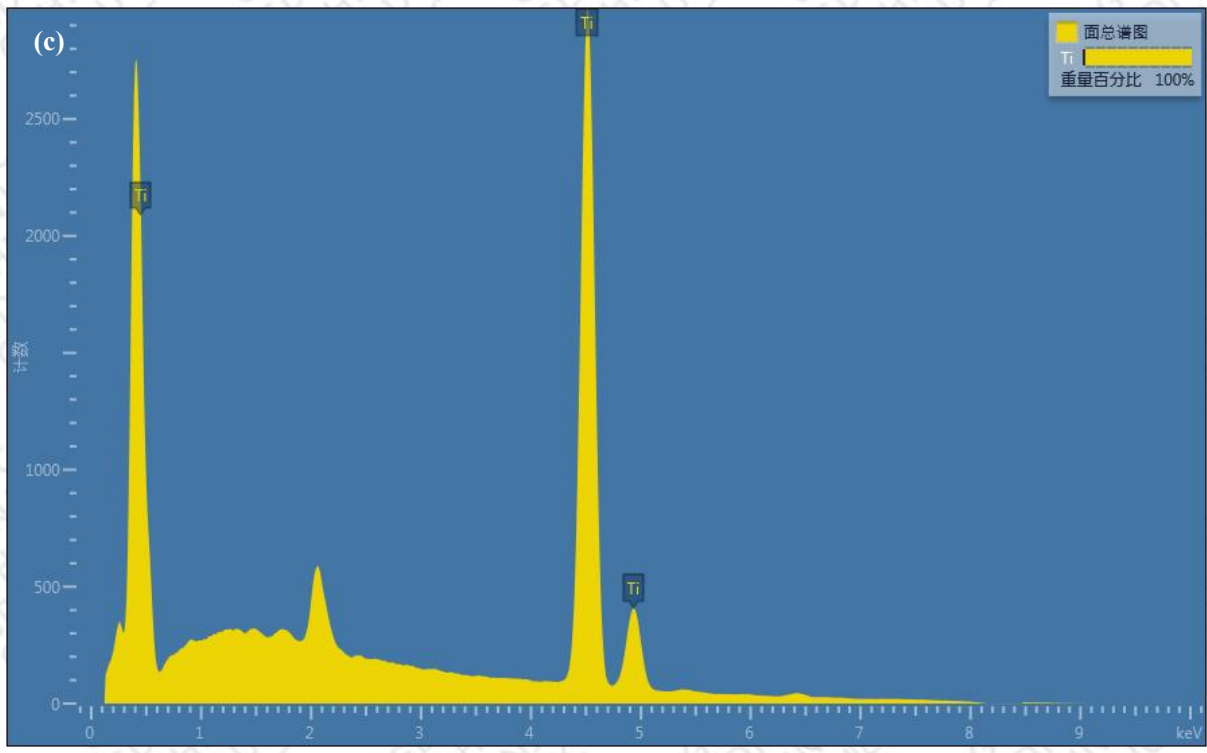
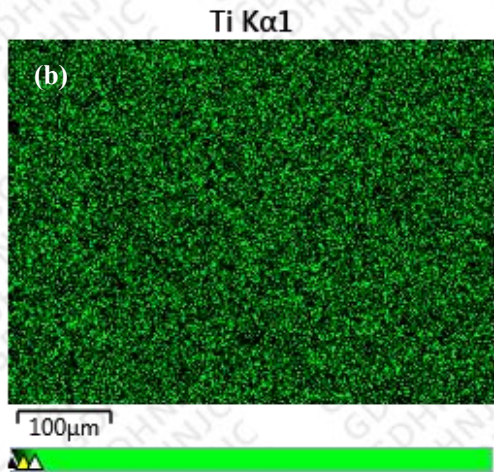
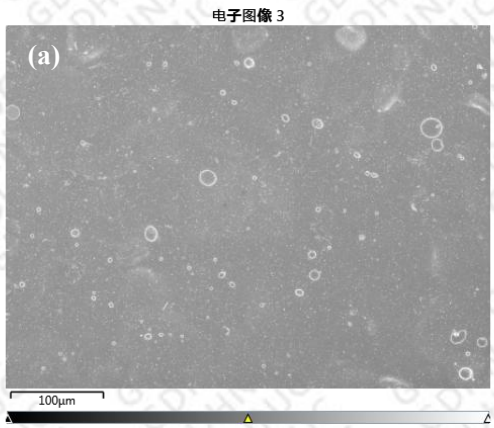


图 2 3#样品 EDS 面扫测试图 (a)EDS 面扫位置图, (b)Ti 分布图, (c)EDS 面扫总谱图

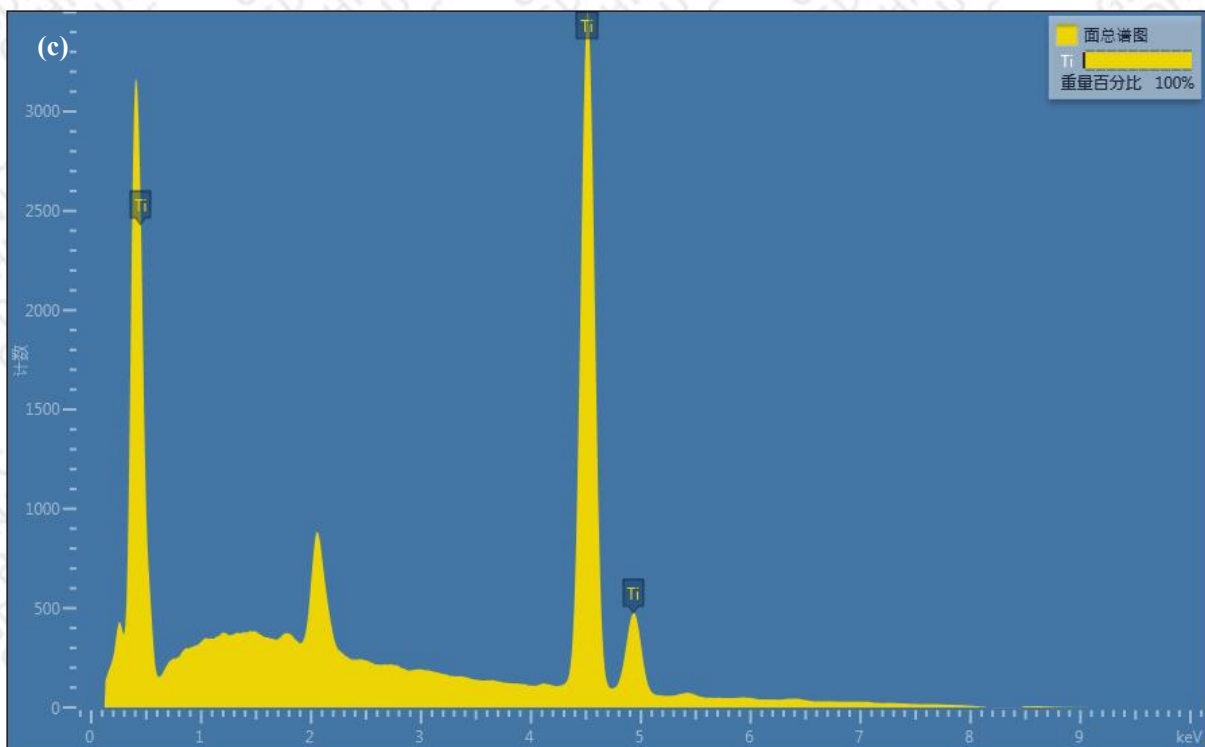
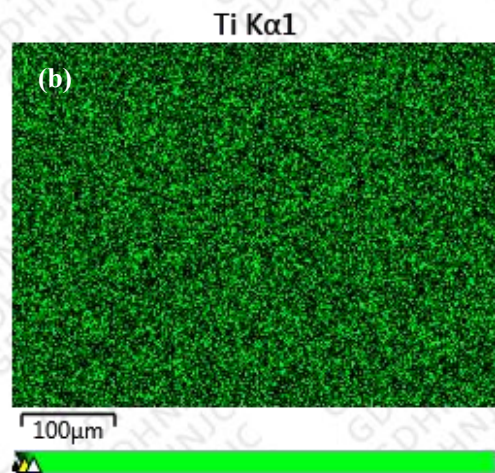
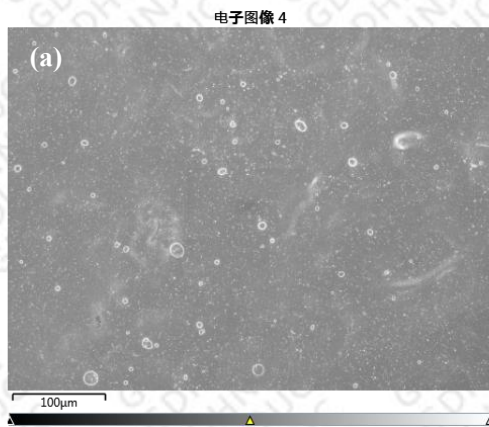


图 3 4#样品 EDS 面扫测试图 (a)EDS 面扫位置图, (b)Ti 分布图, (c)EDS 面扫总谱图



表 2 3#~4#样品 EDS 面扫结果

样品编号	测试位置	元素含量 (wt.%)
		Ti
3#	内表面	100.00%
4#	内表面	100.00%

备注: 实验室环境温湿度: 温度: 24.6 °C 湿度: 52 %RH

-----报告结束-----

