

产品保修卡



相关信息(用户填写)	
用户姓名	发票号码
购买商品	购买日期
产品型号	产品编号
当地维修网点电话	
维修记录	
维修日期	
故障内容及处理情况	
维修单位	
维修人员签名	

服务承诺

产品如有故障, 请与本公司的特约维修网点或客户服务中心联系
全国服务热线: 400-8899-315
 自购买之日起 (以发票日期为准), 整机包修3年 (不含易耗件: 干电池)

凡属下列情况之一的, 不属包修范围

- 通过非品牌方授权的门店购买或售后服务商安装
- 不能出示本保修凭证及有效发票
- 本保修凭证或发票有涂改痕迹或与产品不符
- 消耗材料的自然消耗、磨损及老化
- 雷击或其它用电系统原因造成的损坏
- 由于使用不当造成的损害, 如液体注入、外力受损等
- 事故、灾害、战争等不可抗拒因素造成的损坏
- 私自拆动、改装、维修过的产品
- 超过保修期, 或未按产品使用说明的要求使用、维护、保管造成的损坏

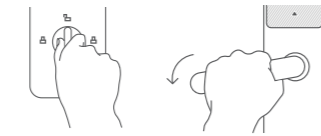
本政策适用于在中华人民共和国境内 (中国香港、中国澳门、中国台湾除外) 销售使用的产品, 消费者在指定区域外的地区使用, 不能享受指定区域的“三包”政策。不属于包修范围内的产品, 将提供收费维修服务, 本公司客户服务中心仍热情为您服务。

服务热线: 400-8899-315

制造商: 美的集团电子商务有限公司

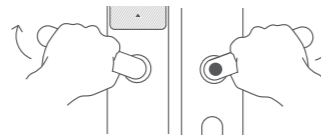
地址: 佛山市顺德区北涌镇北涌社区居民委员会广珠路
 三乐路西侧美的工业城东区电商中心一楼北面
 邮编: 528300 | 网址: www.midea.com

室内开锁



- 顺时针旋转反锁旋钮到垂直方向, 解开反锁
- 下压把手开锁

上提把手上锁



- 室内: 关门后上提把手
- 室外: 关门后上提把手

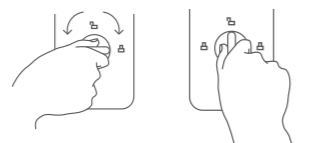
注: 无论是出门还是进门, 上提把手上锁可最大限度提高安全性

应急供电开锁



- 按压锁芯盖下端翘起锁芯盖, 再将其上端向外拉开, 露出应急充电口
- 使用充电宝或其他安全电源, 通过Type-C接口为门锁应急供电
- 门锁启动后, 通过验证指纹、密码、NFC卡等方式开锁

室内反锁



- 开启反锁: 顺时针旋转反锁旋钮到水平方向
- 关闭反锁: 逆时针旋转反锁旋钮到垂直方向

注: 室内反锁开启后, 室外所有指纹、密码NFC、机械钥匙均无法开锁, 室内也无法通过把手开锁

管理模式

在不便于使用手机APP设置门锁的情况下, 先按返回键 ← 再按确认键 √ 进入管理模式, 验证管理员权限后, 按照语音提示进行操作

菜单	操作
[1] 添加管理权限	[1] 添加管理指纹 [2] 添加管理密码 [3] 添加管理卡
[2] 添加开锁权限	[1] 添加指纹 [2] 添加密码 [3] 添加卡
[3] 删除权限	验证需要删除的权限, 或输入权限编号
[4] 门锁设置	[1] 联网设置 [2] 提示音量设置 [3] 恢复出厂设置 [4] 更换WiFi

管理权限: 管理员用户权限, 可用于开锁, 也可进入管理菜单进行门锁设置

开锁权限: 普通用户权限, 仅用于开锁

▲ 注意: 同一手指不要同时录入管理员用户指纹和普通用户指纹

环保清单

部件名称	有害物质									
	铅(Pb)	镉(Cd)	汞(Hg)	六价铬(Cr(VI))	多溴联苯(PBBS)	多溴二苯醚(PBDEs)	邻苯二甲酸二(2-乙基己基)酯(DEHP)	邻苯二甲酸丁基酯(BBP)	邻苯二甲酸二丁酯(DBP)	邻苯二甲酸二异丁酯(DIBP)
塑胶橡胶件	○	○	○	○	○	×	○	○	○	○
玻璃	○	○	○	○	○	○	○	○	○	○
金属外壳	○	○	○	○	○	○	○	○	○	○
金属配件	×	○	○	×	○	○	○	○	○	○
PCBA	×	○	○	○	○	○	○	○	○	○
电机	×	○	○	○	○	○	○	○	○	○
其他配件	○	○	○	○	○	○	○	○	○	○

本表格依据SJ/T 11364的规定编制

○ 表示该有害物质在该部件所有均质材料中的含量均在GB/T 26572规定的限量要求以下
 × 表示该有害物质至少在该部件的某一均质材料中的含量超出GB/T 26572规定的限量要求
 但是, 以现有的技术条件要使产品零部件完全不含有上述有害物质极为困难, 后续随着技术上的进步将逐步改进设计



符号是电子电气产品环保使用期限为10年

该电子电气产品可能含有某些有害物质, 在环保使用期限内可以放心使用并且可以回收循环利用, 不应随意丢弃

基本参数

产品名称: 美的智能门锁E3

产品尺寸: 365.5×73.5×85mm (前面板)

365.5×73.5×76mm (后面板)

供电方式: 4节5号电池 (规格1.5V)、TypeC (5V) 外接应急移动电源

工作温度: -10°C~55°C

产品代码: DZFDL-L-B-II/MHD-YW-01

执行标准: GA 374-2019, GB 21556-2008

产品型号: MHD-YW-01

环境适应性等级: II级 (GA 374-2019)

产品安全级别: B级 (GA 374-2019)

锁芯安全级别: C级

无线连接: 无线网络2.4GHz, 蓝牙4.0

工作湿度: 0~93% RH, 无冷凝

CMIIT ID: 25J44X2WT978

安全须知

电池相关注意事项

- 仅允许使用制造商认可的电池。用错误型号的电池更换可能使安全防护失效, 会有爆炸、火灾等危险
- 请勿将电池放置于极高温环境中, 如日照、火、微波炉、烤箱等, 否则可能会导致爆炸或泄漏可燃液体或气体
- 请勿拆解、撞击、挤压或切割电池, 否则可能导致爆炸
- 请勿将电池置于极低气压下, 否则可能导致电池爆炸或泄漏可燃液体或气体
- 若电池出现严重膨胀, 请勿继续使用
- 不要吞咽电池, 否则可能导致化学灼伤危险。如果你认为电池可能已被吞食或放置在身体的任何部位内, 立即寻求医疗救助
- 如果电池仓未安全闭合, 停止使用该产品并使之远离儿童
- 儿童远离新的和使用过的电池
- 请不要将电池扔进生活垃圾进行处理, 请遵守国家相应的规定安全处置用完的电池
- 使用5号碱性干电池, 不要将不同品牌、新旧程度不同的电池混用

微功率短距离设备声明

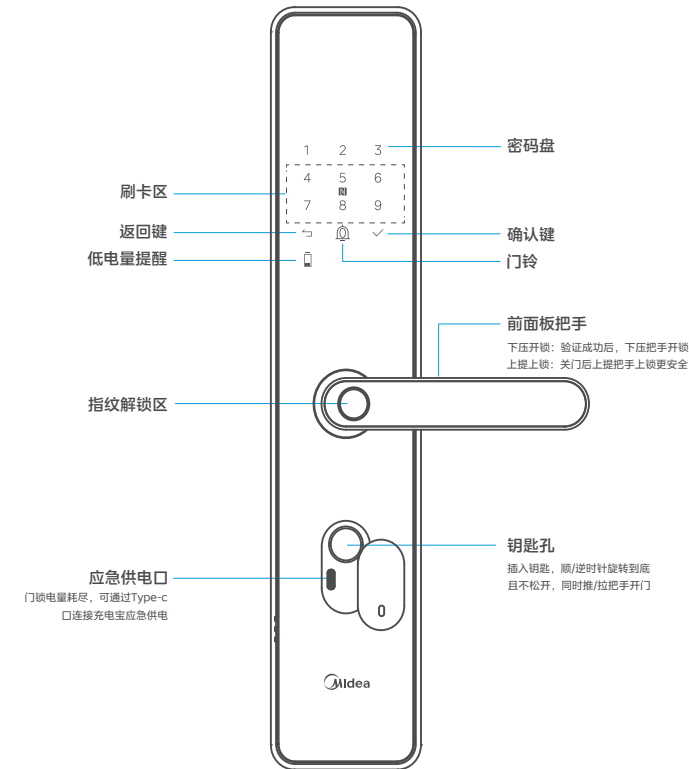
- 本产品使用的NFC技术符合“微功率短距离无线电发射设备目录和技术要求”中通用微功率设备C类设备的技术要求, 用于数据传输应用; 采用一体化天线, 控制、调整及开关等使用方法, 请参考产品说明书中相关内容;
- 不得擅自改变使用场景或使用条件、扩大发射频率范围、加大发射功率 (包括额外加装射频功率放大器), 不得擅自更改发射天线;
- 不得对其他合法的无线电台 (站) 产生有害干扰, 也不得提出免受有害干扰保护; 应当承受辐射射频能量的工业、科学及医疗 (ISM) 应用设备的干扰或其他合法的无线电台 (站) 干扰;
- 如对其他合法的无线电台 (站) 产生有害干扰时, 应立即停止使用, 并采取消除措施消除干扰后方可继续使用;
- 在航空器内和依据法律法规、国家有关规定、标准划设的射电天文台、气象雷达站、卫星地球站 (含测控、测距、接收、导航站) 等军民用无线电台 (站)、机场等的电磁环境保护区域内使用微功率设备, 应当遵守电磁环境保护及相关行业主管部门的规定;
- 禁止在以机场跑道中心点为圆心、半径5000米的区域内使用各类模型遥控器;
- 微功率设备使用温度为-25°C~70°C, 使用4节5号碱性干电池 (规格1.5V) 串联供电, 或使用Type-C (5V) 应急供电

美的智能门锁E3 使用说明书

使用前请仔细阅读本手册并妥善保管
 版本: V1.0

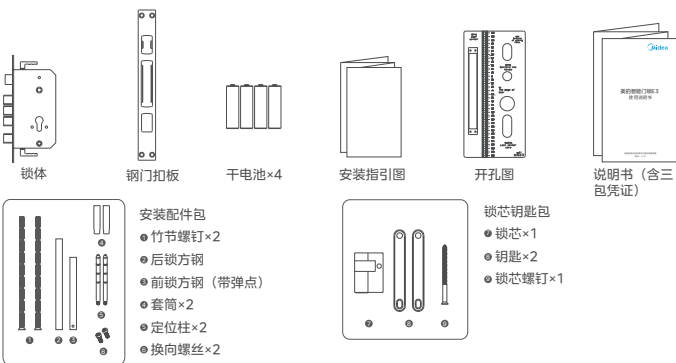
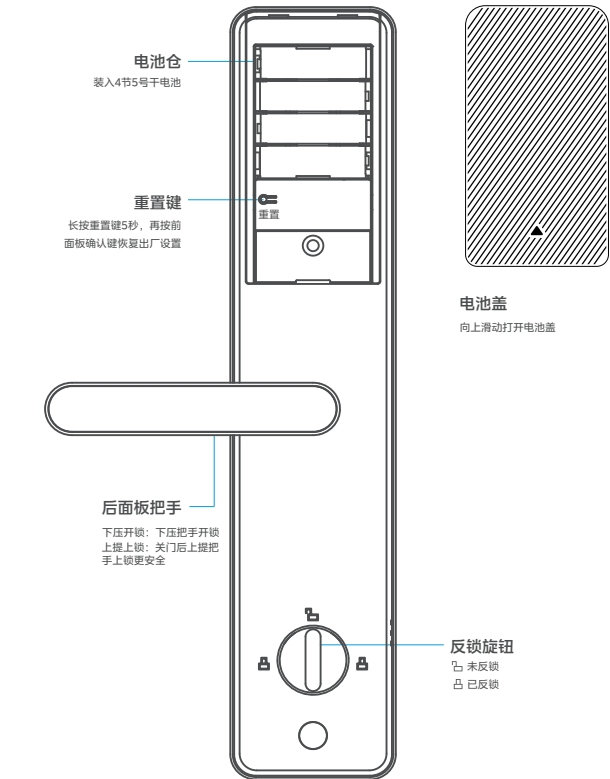
产品介绍

美的智能门锁E3是一款支持指纹、密码、NFC卡、机械钥匙等多种开锁方式的物联网智能门锁。支持远程异常告警，远程查看开锁记录等功能。使用美的美居APP设置门锁，再配合美的智能设备，可实现智能联动控制等丰富的智能场景。



- ① 远程异常报警、远程查看开锁记录、智能联动控制、联动报警等相关功能，需要保持设备网络连接正常且通畅
- ② 门锁仅支持WiFi 2.4GHz频段，如网络连接失败或网络连接不稳定，请检查路由器是否关闭双频合一功能，需单独设置打开2.4GHz频段
- ③ 请确保门锁WiFi网络信号优良，否则可能影响门锁联网稳定性，导致智能联动等网络功能异常，并造成门锁功耗上升

说明书中的产品、配件、用户界面等插图均为示意图，仅供参考。随着产品技术更新，实物产品效果（包括但不限于外观、颜色、尺寸）和屏幕显示内容可能略有差异，请以实物为准



门锁安装

- ① 为了良好的使用体验，请勿自行安装，非官方授权人员安装造成产品损坏不在保修范围内
- ② 严格按照门板开孔图样板进行开孔
- ③ 如果安装调试后发现产品有非本说明描述的异常，请及时和当地经销商或美的售后服务部门联系
- ④ 门锁禁止安装在室外日光直射或可能淋雨的环境



微信扫码预约安装

使用准备

- ① 请打开后面板电池盖，装入4节全新5号碱性干电池（1.5V）
- ② 按语音提示在前面板录入管理员密码，门锁设置需验证管理员密码，请妥善保管

▲ 普通5号碱性干电池长期使用时，可能会出现漏液，建议每隔三个月查看一次干电池状况，避免漏液损坏门锁

▲ 5号碱性干电池电量低时，请及时更换，否则电量耗尽将无法验证开门。若门锁断电，可通过前面板Type-C应急供电口进行供电，或使用机械钥匙开门

配网指引

- 1 下载安装美的美居
扫描二维码或在应用市场搜索“美的美居”下载并安装App
- 2 登录账号
在App首页，点击“请先登录”按钮，完成登录
- 3 添加设备
用美居App扫描步骤1二维码，或选择设备型号（MHD-YW-01），进入联网页面
- 4 设备联网
根据页面提示，为设备连接网络

- 请按返回键再按确认键进入管理模式，按【4】进入门锁设置，按【1】进入联网设置，再使用美居App添加设备
- 为产品联网时，请确保手机尽量接近本产品
- 根据App提示，如果您的产品仅支持2.4GHz无线网络通信，选择当前家庭无线网络时，**请选择2.4GHz网络**
- 路由器无线网络名称不建议含有中文或特殊字符（包括标点符号，空格等）
- 建议同一路由器下连接设备数不超过10个，避免因信号不稳定对联网造成影响
- 若路由器或无线网络名称密码更改，需重复以上过程重新联网
- 路由器和门锁之间尽量无阻挡、少穿墙，避免路由器周围有金属物体遮挡
- 门锁不支持路由器WPA-PSK的加密模式，请使用WPA2-PSK或WPA3-PSK的加密认证模式进行联网

日常使用

指纹开锁



▲ 儿童、老人或指纹不清晰的用户，建议使用其他权限进行开锁

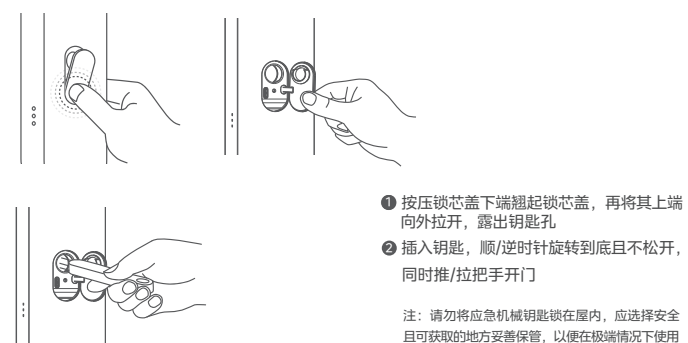
密码开锁



NFC开锁



钥匙开锁



微信扫一扫，服务立马到

型号：MHD-YW-01

服务热线：400-8899-315

美的集团电子商务有限公司

地址：佛山市顺德区北湾镇北湾社区居民委员会
广珠路三东路西侧美的工业城东区电商中心一楼北面
邮编：528300 | 网址：www.midea.com

本资料上所有内容均经过认真核对，如有任何印刷错误或内容上的误解，可向本公司咨询。
注：产品若有技术改进，会编进新版手册中，恕不另行通知。产品外观、颜色如有改动，以实物为准。